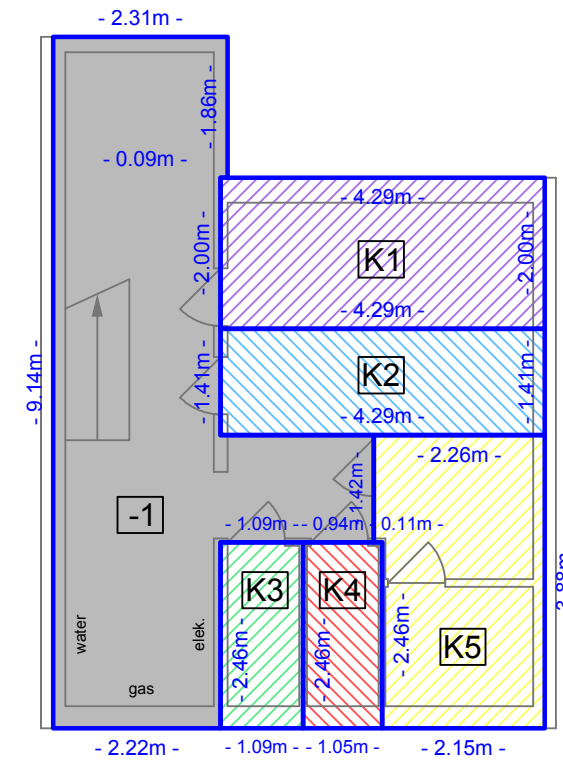
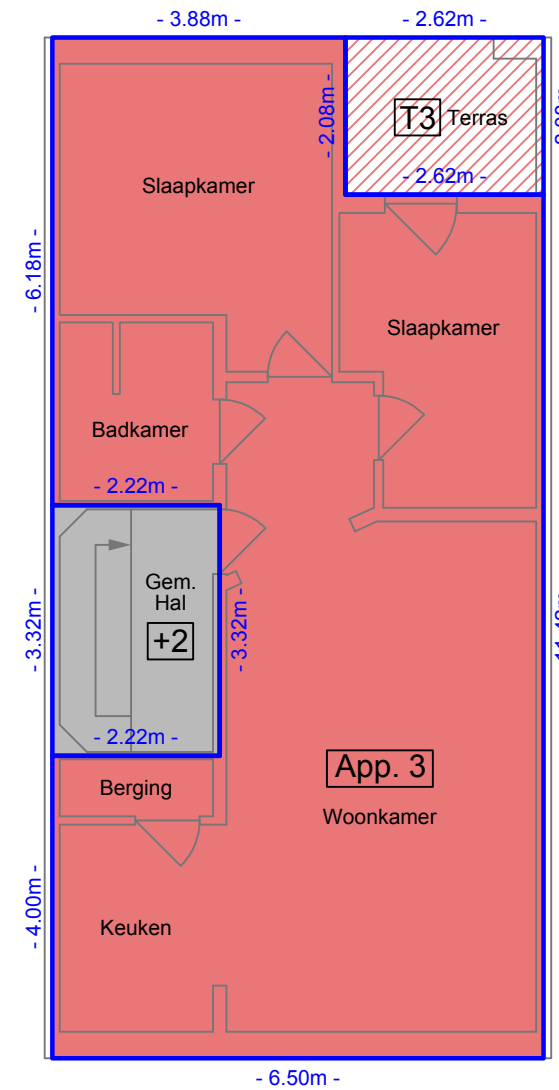
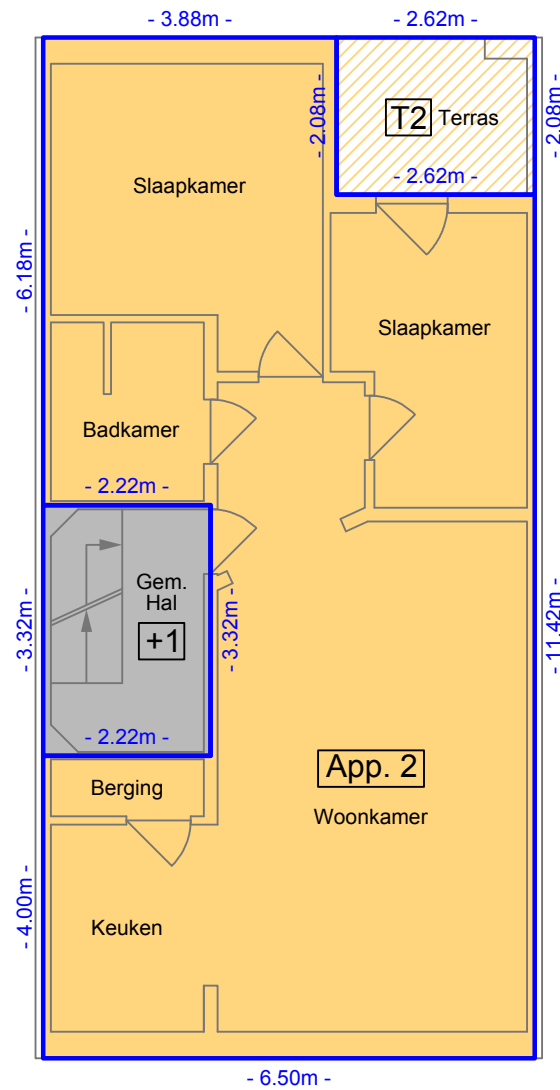
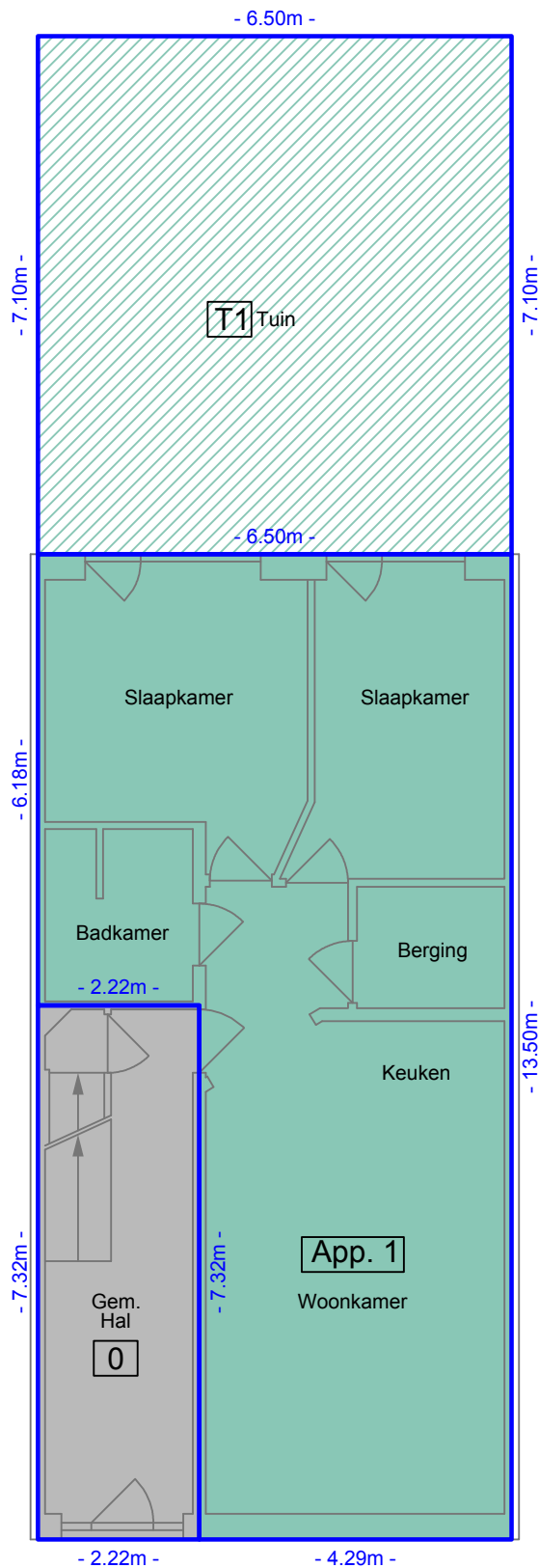


**BELANGRIJKE NOTA:**  
 Dit plan werd opgemaakt op basis van opmetingen en dient ter ondersteuning van de opmaak van de basisakte. Het gebruik voor bouwtechnische doeleinden of voor grensbepaling is niet toegelaten. Alle maten en oppervlakte werden grafisch bepaald en kunnen afwijken van de werkelijke waarden na uitvoering.



**Sterrenstraat nr. 66**  
 Eerste verdieping

gemeenschappelijke delen  
 Gem. Hal: 7,37 m<sup>2</sup>

private delen  
 App. 2 (appartement): 74,96 m<sup>2</sup>  
 T2 (Terras): 5,45 m<sup>2</sup>

**Sterrenstraat nr. 66**  
 Tweede verdieping

gemeenschappelijke delen  
 Gem. Hal: 7,37 m<sup>2</sup>

private delen  
 App. 3 (appartement): 74,96 m<sup>2</sup>  
 T3 (Terras): 5,45 m<sup>2</sup>

**Sterrenstraat nr. 66**  
 Kelder

gemeenschappelijke delen  
 23,28 m<sup>2</sup>

private delen  
 K1 (kelderruimte): 8,58 m<sup>2</sup>  
 K2 (kelderruimte): 6,05 m<sup>2</sup>  
 K3 (kelderruimte): 2,68 m<sup>2</sup>  
 K4 (kelderruimte): 2,58 m<sup>2</sup>  
 K5 (kelderruimte): 8,49 m<sup>2</sup>

**Sterrenstraat nr. 66**  
 Gelijkvloers

gemeenschappelijke delen  
 Gem. Hal: 16,25 m<sup>2</sup>

private delen  
 App. 1 (appartement): 71,54 m<sup>2</sup>  
 T1 (Tuin): 46,15 m<sup>2</sup>

**Provincie ANTWERPEN**  
**Stad LIER**

Opmetingsplan t.b.v. opmaak basisakte voor een pand gelegen te Lier, Sterrenstraat nr. 66  
 Kadastraal gekend als Lier, 2e Afdeling Sectie A - nr. 624F4



Aldus opgemaakt en in plan gebracht door ondergetekende Landmeters - Experten  
 Mortsel, 09 juli 2019

**Stefan Van Herwegen**  
 (nr. LAN 04/0723)  
**Erik Ceulemans**  
 (nr. LAN 04/0676)

Schaal: 1/100	Bestand: D092-2019 Lier Sterrenstraat 66.dwg	
Datum	Omschrijving	Get.
A 09-07-2019	Opmetingsplan t.b.v. opmaak basisakte	LTH
B		
C		

BVBA VH&C  
 Guido Gezellelaan 110 - B 2640 Mortsel - 03/440 02 68  
 info@vhlandmeters.be