

INPLANTING



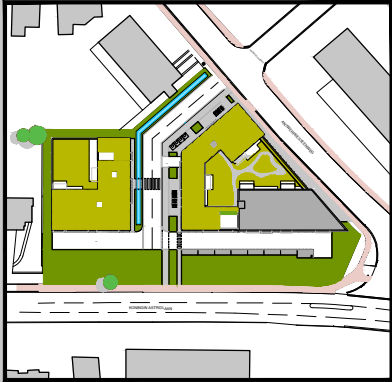
Project Gonthier: 2 handelsruimten + 37 appartementen

Koningin Astridlaan - Antwerpsesteenweg, 2550 Kontich



Koningin Astridlaan - 2550 Kontich

Inplanting



INPLANTING



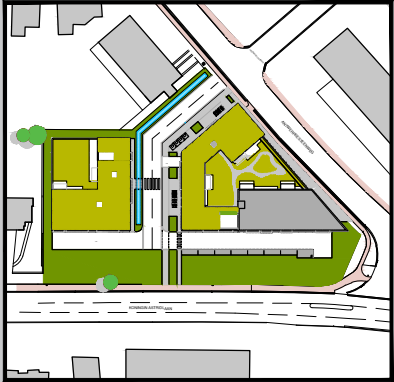
LEGENDE:

- alle maten zijn richtgevend en kunnen wijzigen na definitieve opmerkingen
- de beschrijving in het lastenboek heeft steeds voorrang op de plannen
- noodzakelijke aanpassingen zijn steeds mogelijk om technische, architectonische en/of constructieve redenen
- de plannen mogen niet gekopieerd worden en blijven het intellectuele eigendom van de ontwerper

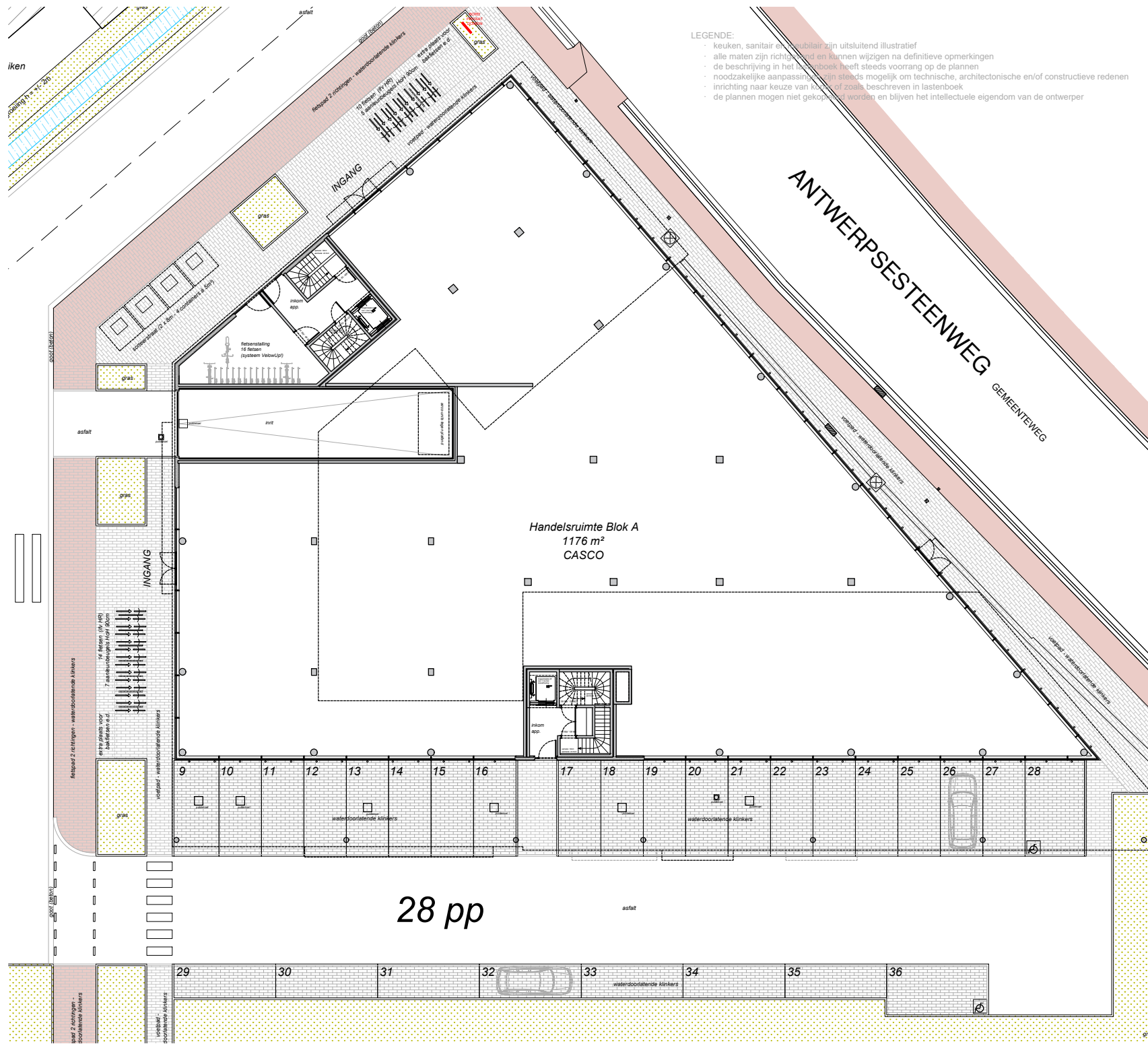
Koningin Astridlaan - 2550 Kontich

Nivo 0 gebouw A

- >> handelsruimte
- >> 2 onafhankelijke toegangen naar de appartementen
- >> fietsenstallingen



INPLANTING



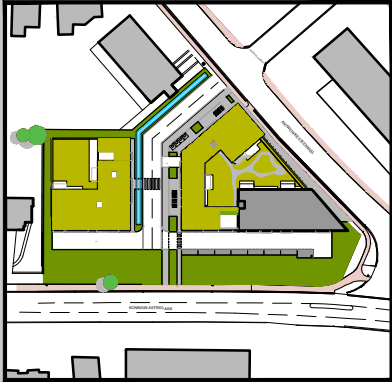
LEGENDE:
 - keuken, sanitair en badkamer zijn uitsluitend illustratief
 - alle maten zijn richtmaten en kunnen wijzigen na definitieve opmerkingen
 - de beschrijving in het lastenboek heeft steeds voorrang op de plannen
 - noodzakelijke aanpassingen zijn steeds mogelijk om technische, architectonische en/of constructieve redenen
 - inrichting naar keuze van de opdrachtgever zoals beschreven in lastenboek
 - de plannen mogen niet gekopieerd worden en blijven het intellectuele eigendom van de ontwerper

28 pp

Koningin Astridlaan - 2550 Kontich

Nivo -1 gebouw A

- >> 34 autostaanplaatsen
- >> bergingen
- >> fietsenstallingen



INPLANTING



LEGENDE:

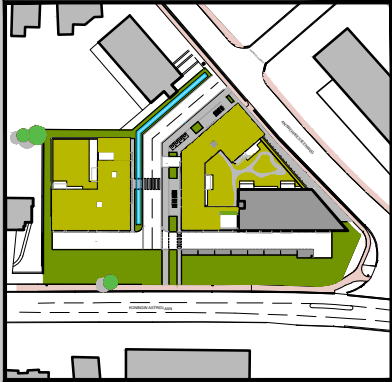
- keuken, sanitair en meubilair zijn uitsluitend illustratief
- alle maten zijn richtgevend en kunnen wijzigen na definitieve opmerkingen
- de beschrijving in het lastenboek heeft steeds voorrang op de plannen
- noodzakelijke aanpassingen zijn steeds mogelijk om technische, architectonische en/of constructieve redenen
- inrichting naar keuze van koper of zoals beschreven in lastenboek
- de plannen mogen niet gekopieerd worden en blijven het intellectuele eigendom van de ontwerper



Koningin Astridlaan - 2550 Kontich

Nivo -1 gebouw B

- >> 19 autostaanplaatsen
- >> bergingen
- >> fietsenstallingen

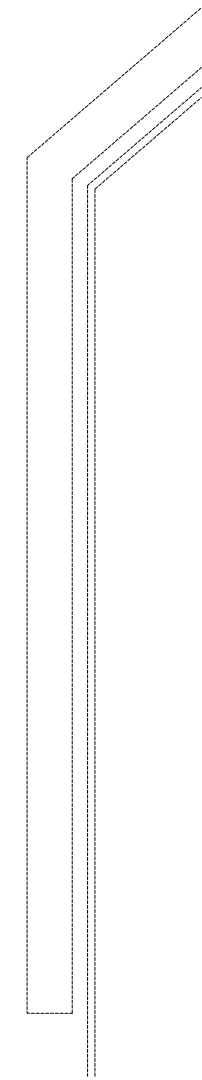
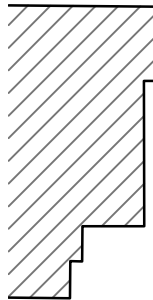
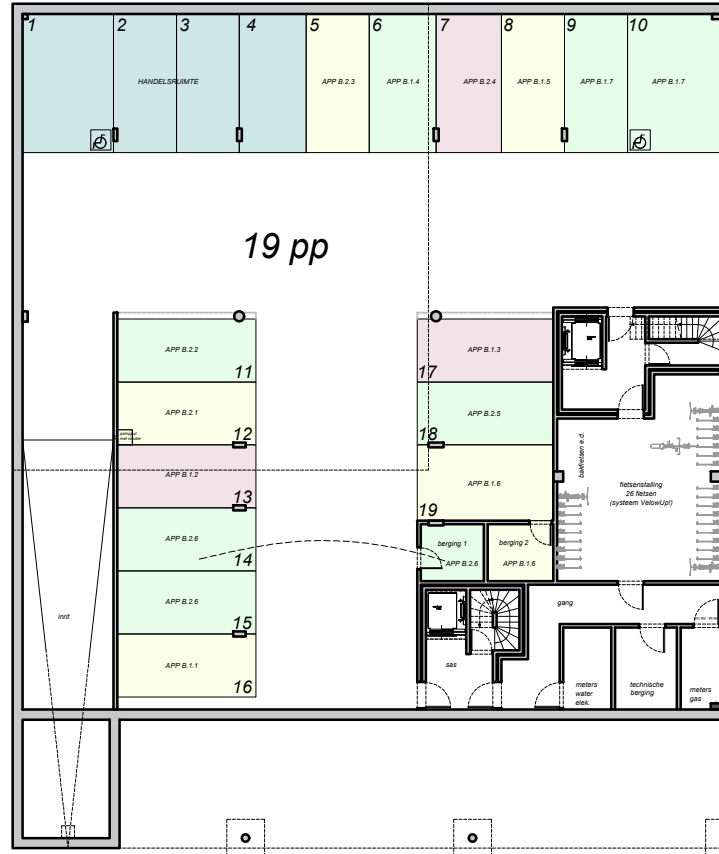


INPLANTING



LEGENDE:

- keuken, sanitair en meubilair zijn uitstekend illustratief
- alle maten zijn richtgevend en kunnen wijzigen na definitieve opmerkingen
- de beschrijving in het lastenboek heeft steeds voorrang op de plannen
- noodzakelijke aanpassingen zijn steeds mogelijk om technische, architectonische en/of constructieve redenen
- inrichting naar keuze van koper of zoals beschreven in lastenboek
- de plannen mogen niet gekopieerd worden en blijven het intellectuele eigendom van de ontwerper



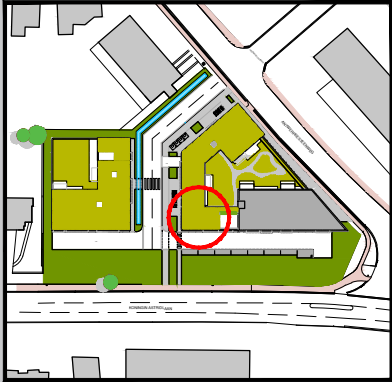
Koningin Astridlaan - 2550 Kontich

Appartement A1.1

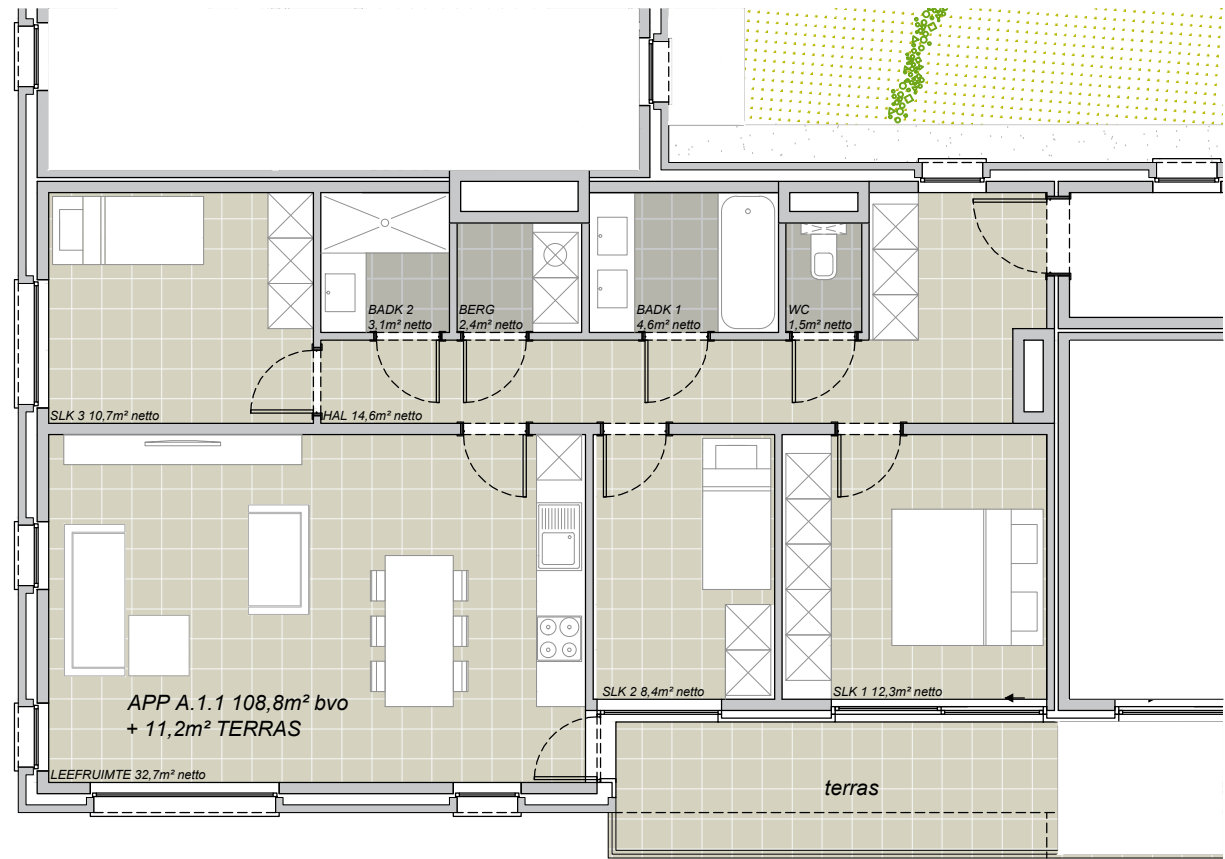
>> nivo 1

>> oppervlakte: 108,8 m² + 11,2 m² (terras)

>> 3 slaapkamers



INPLANTING



LEGENDE:

- keuken, sanitair en meubilair zijn uitsluitend illustratief
- alle maten zijn richtgevend en kunnen wijzigen na definitieve opmerkingen
- de beschrijving in het lastenboek heeft steeds voorrang op de plannen
- noodzakelijke aanpassingen zijn steeds mogelijk om technische, architectonische en/of constructieve redenen
- inrichting naar keuze van koper of zoals beschreven in lastenboek
- de plannen mogen niet gekopieerd worden en blijven het intellectuele eigendom van de ontwerper



1M



Voorgevel Koningin Astridlaan

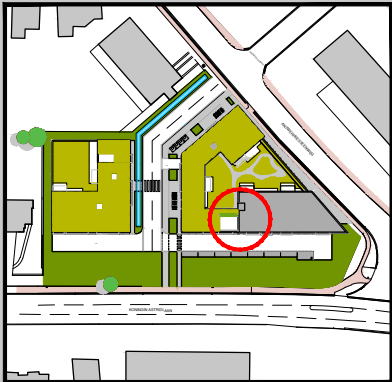
Koningin Astridlaan - 2550 Kontich

Appartement A1.2

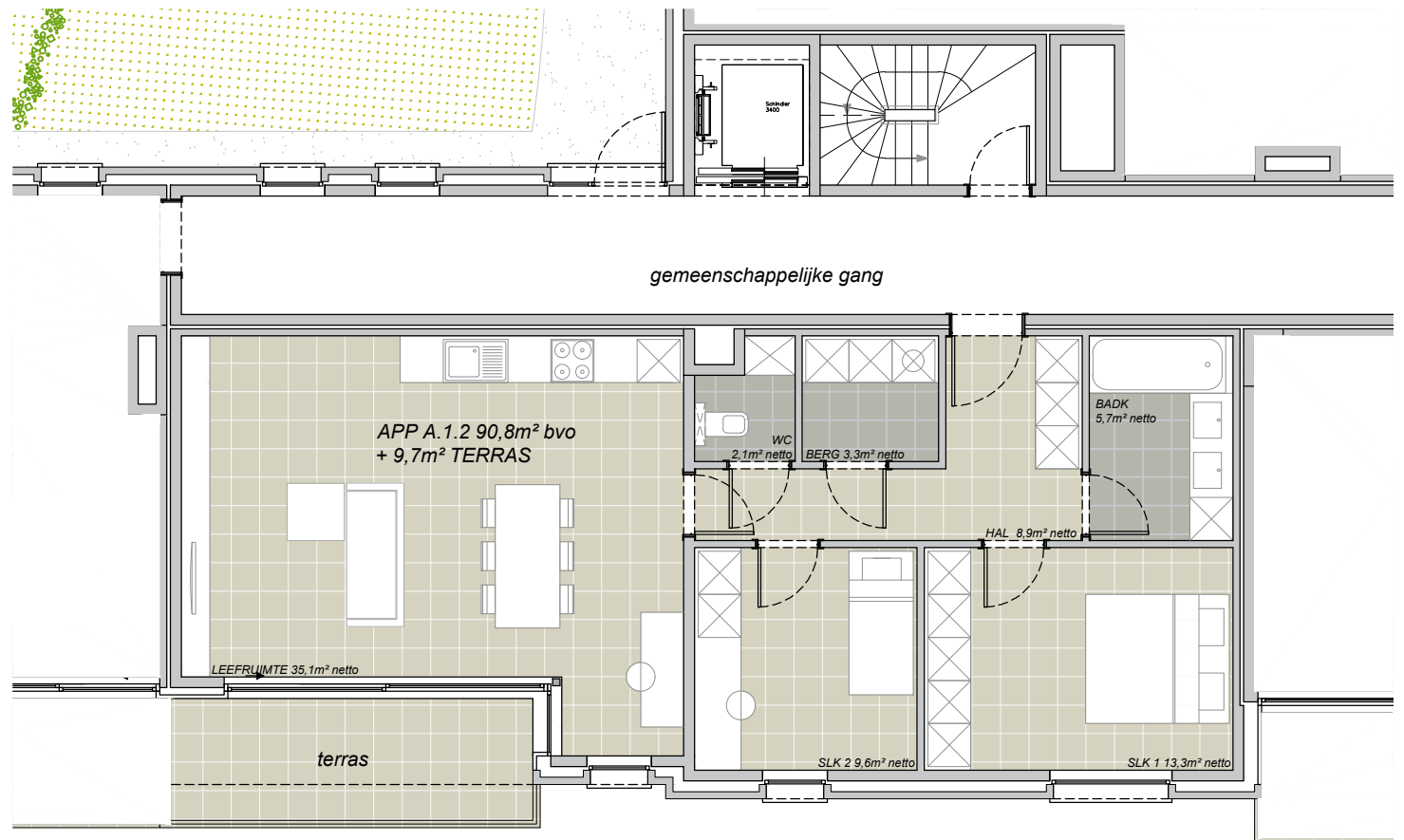
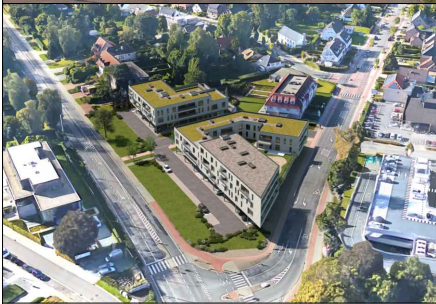
>> nivo 1

>> oppervlakte: 90,8 m² + 9,7 m² (terras)

>> 2 slaapkamers



INPLANTING



LEGENDE:

- keuken, sanitair en meubilair zijn uitsluitend illustratief
- alle maten zijn richtgevend en kunnen wijzigen na definitieve opmerkingen
- de beschrijving in het lastenboek heeft steeds voorrang op de plannen
- noodzakelijke aanpassingen zijn steeds mogelijk om technische, architectonische en/of constructieve redenen
- inrichting naar keuze van koper of zoals beschreven in lastenboek
- de plannen mogen niet gekopieerd worden en blijven het intellectuele eigendom van de ontwerper



Voorgevel Koningin Astridlaan

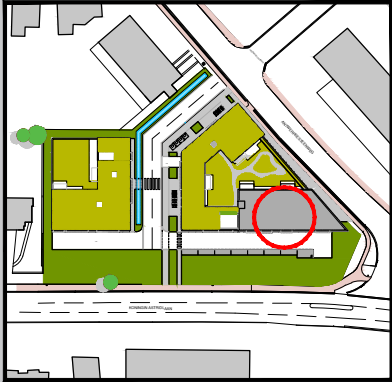
Koningin Astridlaan - 2550 Kontich

Appartement A1.3

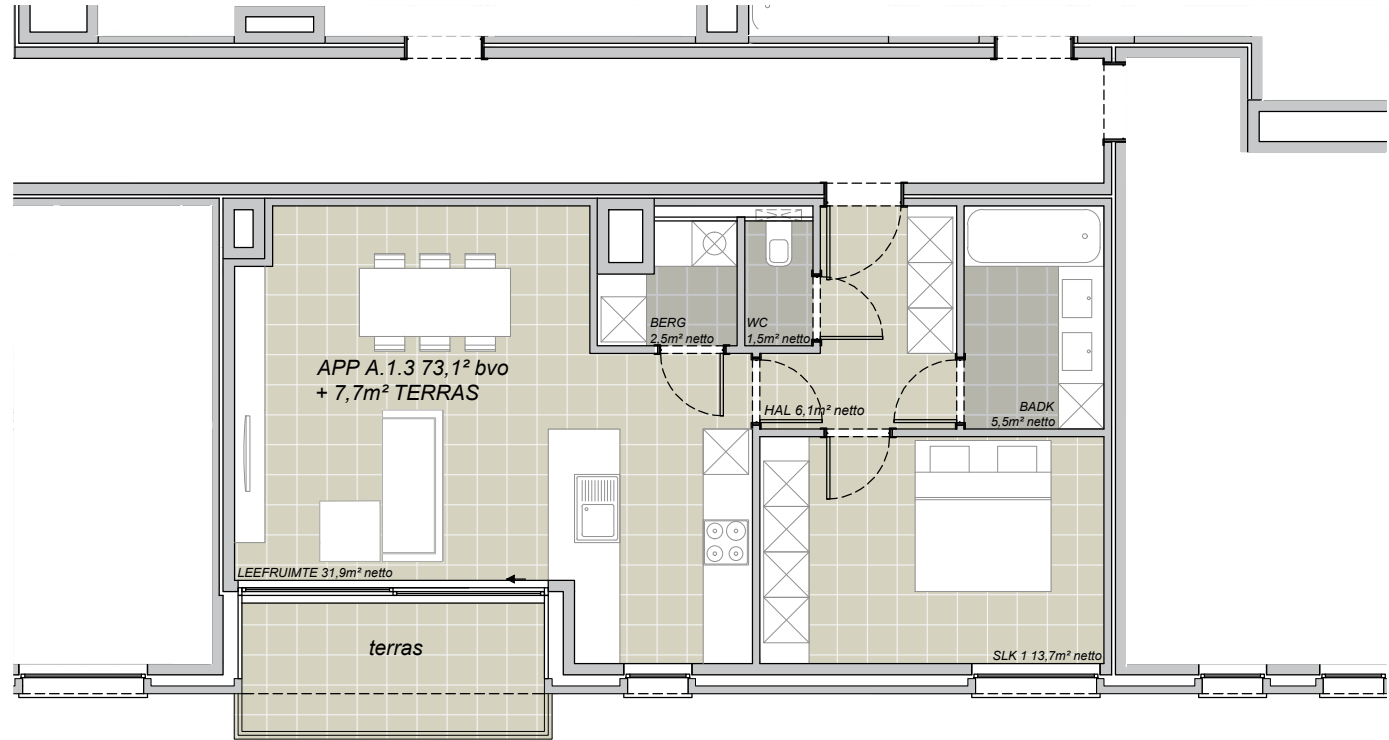
>> nivo 1

>> oppervlakte: 73,1 m² + 7,7 m² (terras)

>> 1 slaapkamer



INPLANTING



LEGENDE:

- keuken, sanitair en meubilair zijn uitsluitend illustratief
- alle maten zijn richtgevend en kunnen wijzigen na definitieve opmerkingen
- de beschrijving in het lastenboek heeft steeds voorrang op de plannen
- noodzakelijke aanpassingen zijn steeds mogelijk om technische, architectonische en/of constructieve redenen
- inrichting naar keuze van koper of zoals beschreven in lastenboek
- de plannen mogen niet gekopieerd worden en blijven het intellectuele eigendom van de ontwerper



Voorgevel Koningin Astridlaan

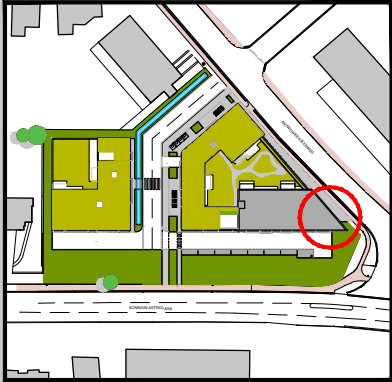
Koningin Astridlaan - 2550 Kontich

Appartement A1.4

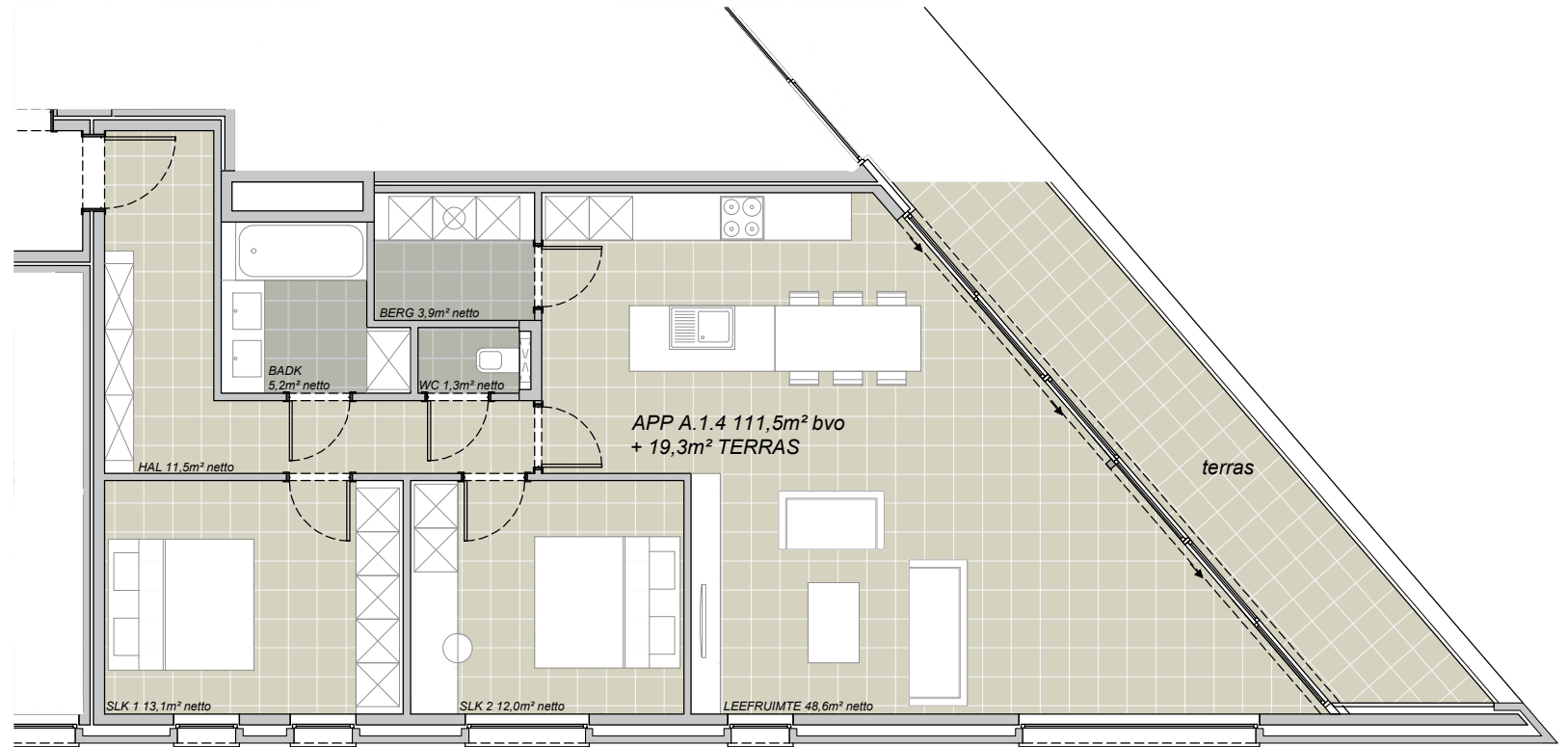
>> nivo 1

>> oppervlakte: 111,5 m² + 19,3 m² (terras)

>> 2 slaapkamers



INPLANTING



LEGENDE:

- keuken, sanitair en meubilair zijn uitsluitend illustratief
- alle maten zijn richtgevend en kunnen wijzigen na definitieve opmerkingen
- de beschrijving in het lastenboek heeft steeds voorrang op de plannen
- noodzakelijke aanpassingen zijn steeds mogelijk om technische, architectonische en/of constructieve redenen
- inrichting naar keuze van koper of zoals beschreven in lastenboek
- de plannen mogen niet gekopieerd worden en blijven het intellectuele eigendom van de ontwerper



1M



Voorgevel Antwerpsesteenweg

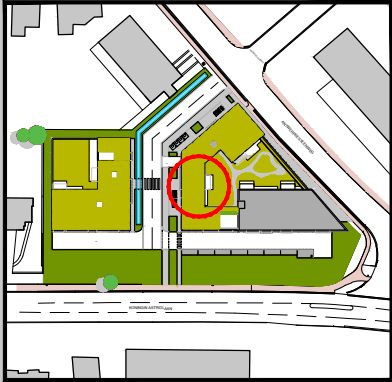
Koningin Astridlaan - 2550 Kontich

Appartement A1.5

>> nivo 1

>> oppervlakte: 113,1 m² + 33,6 m² (terras)

>> 2 slaapkamers

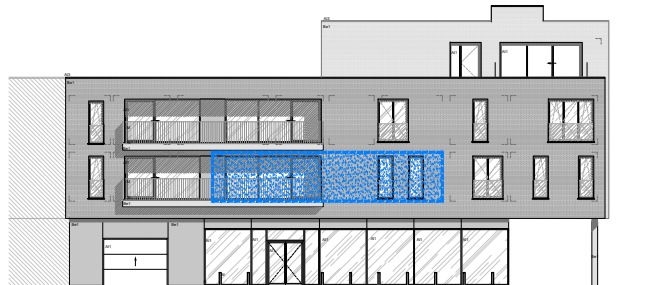
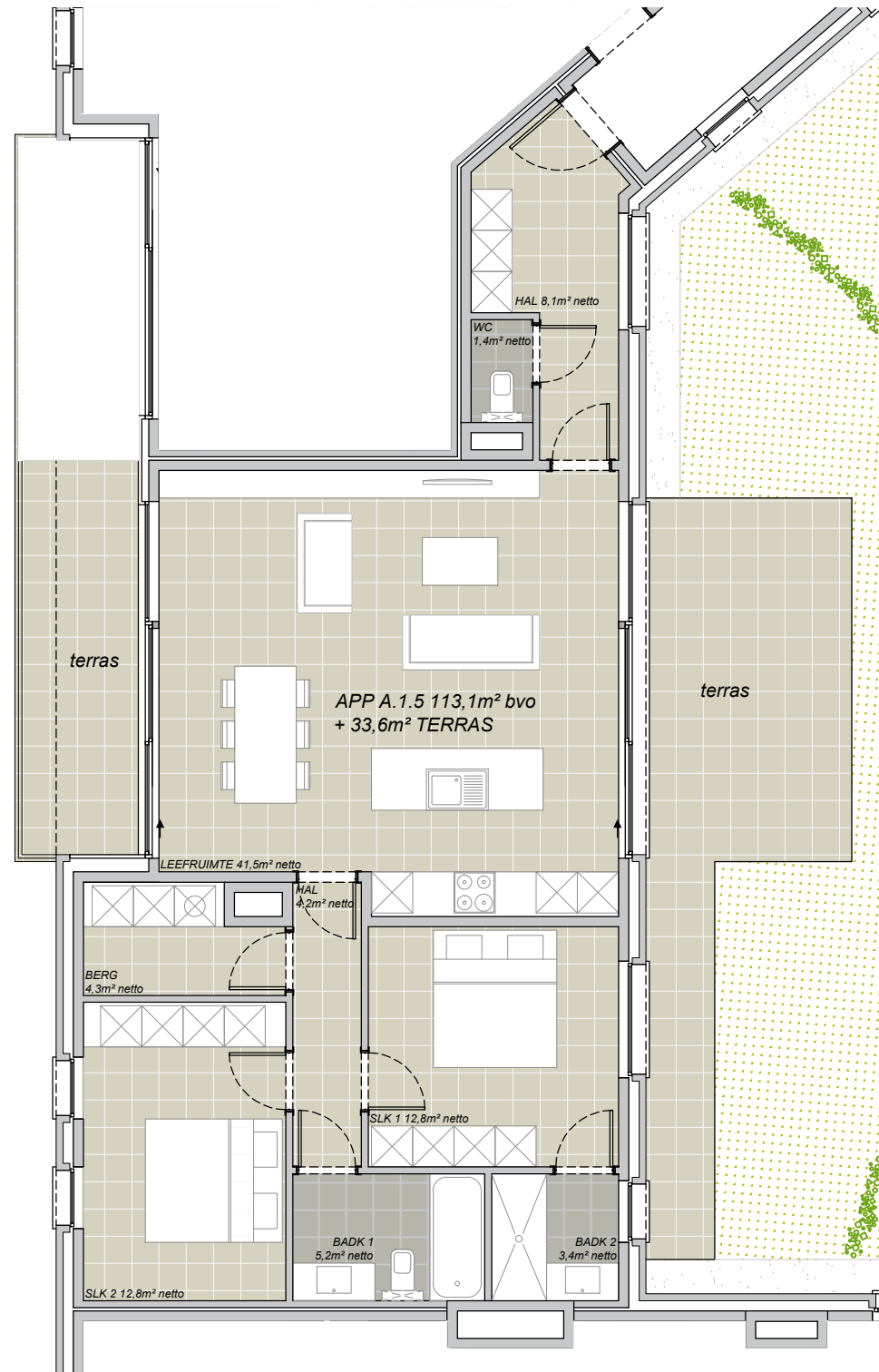


INPLANTING



LEGENDE:

- keuken, sanitair en meubilair zijn uitsluitend illustratief
- alle maten zijn richtgevend en kunnen wijzigen na definitieve opmerkingen
- de beschrijving in het lastenboek heeft steeds voorrang op de plannen
- noodzakelijke aanpassingen zijn steeds mogelijk om technische, architectonische en/of constructieve redenen
- inrichting naar keuze van koper of zoals beschreven in lastenboek
- de plannen mogen niet gekopieerd worden en blijven het intellectuele eigendom van de ontwerper



Zijgevel zuid

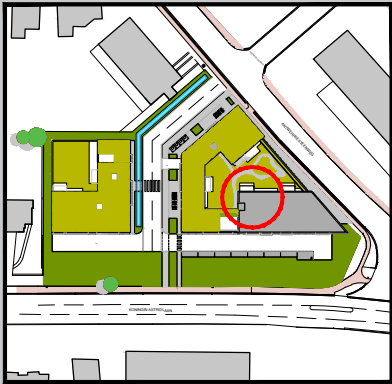
Koningin Astridlaan - 2550 Kontich

Appartement A1.6

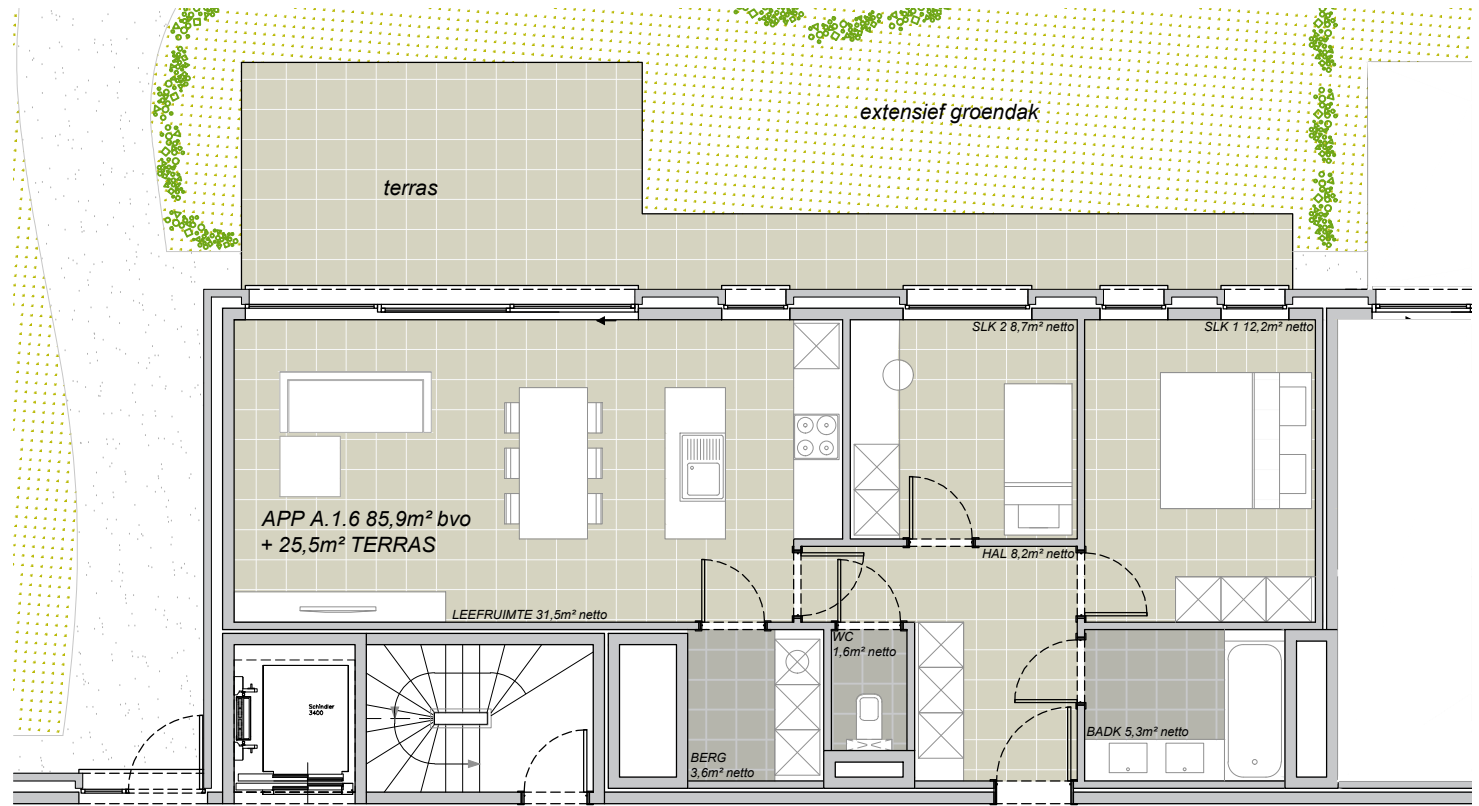
>> nivo 1

>> oppervlakte: 85,9 m² + 25,5 m² (terras)

>> 2 slaapkamers



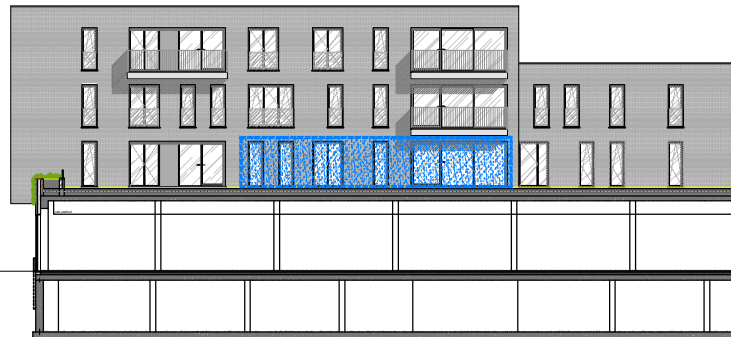
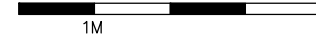
INPLANTING



gemeenschappelijke gang

LEGENDE:

- keuken, sanitair en meubilair zijn uitsluitend illustratief
- alle maten zijn richtgevend en kunnen wijzigen na definitieve opmerkingen
- de beschrijving in het lastenboek heeft steeds voorrang op de plannen
- noodzakelijke aanpassingen zijn steeds mogelijk om technische, architectonische en/of constructieve redenen
- inrichting naar keuze van koper of zoals beschreven in lastenboek
- de plannen mogen niet gekopieerd worden en blijven het intellectuele eigendom van de ontwerper



Binnengevel west

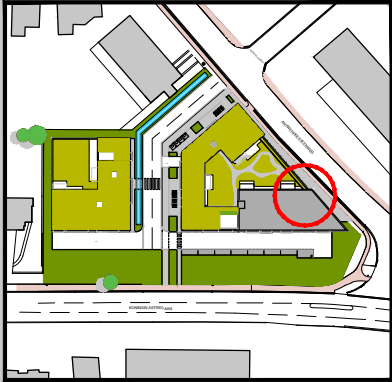
Koningin Astridlaan - 2550 Kontich

Appartement A1.7

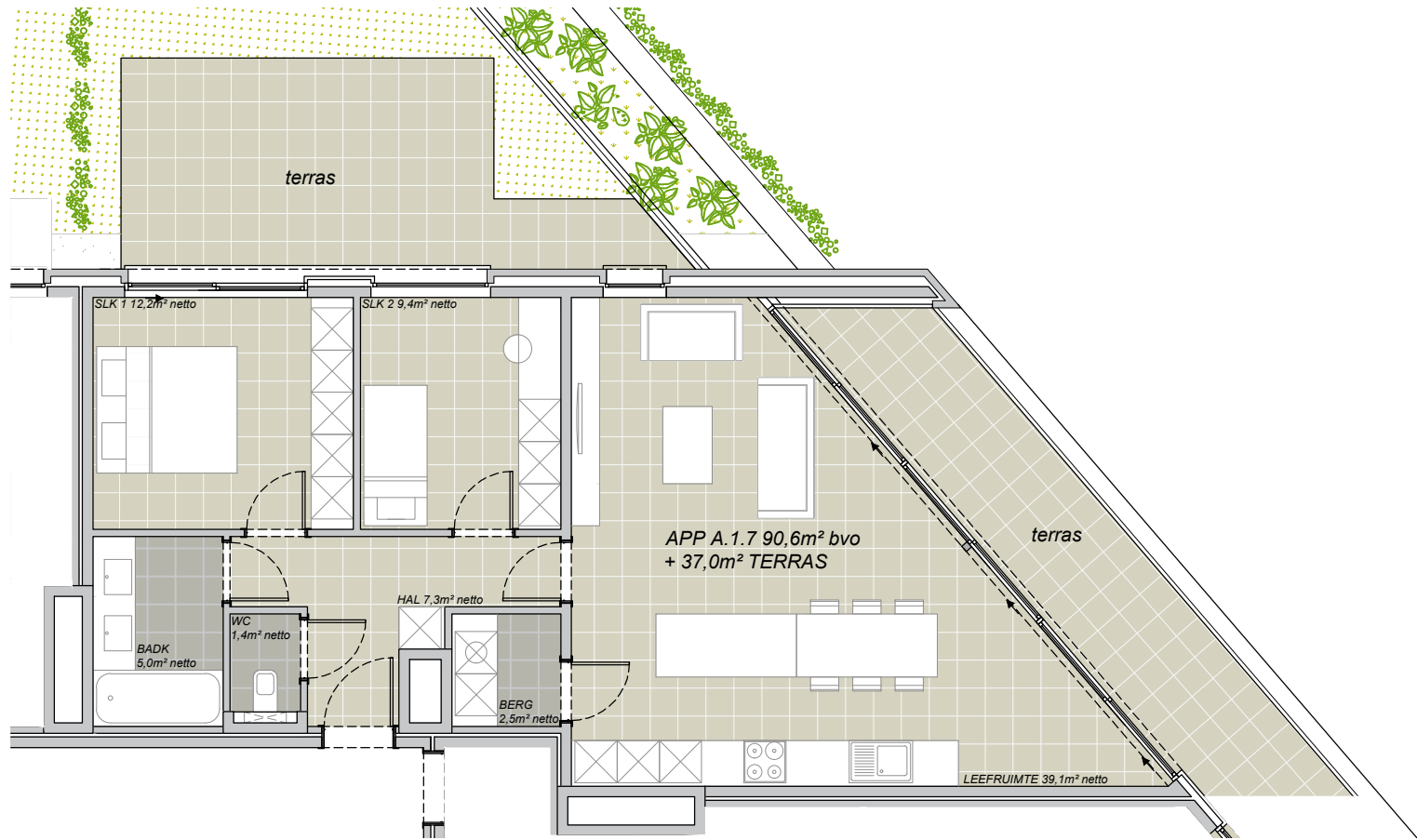
>> nivo 1

>> oppervlakte: 90,8 m² + 9,7 m² (terras)

>> 3 slaapkamers



INPLANTING



LEGENDE:

- keuken, sanitair en meubilair zijn uitsluitend illustratief
- alle maten zijn richtgevend en kunnen wijzigen na definitieve opmerkingen
- de beschrijving in het lastenboek heeft steeds voorrang op de plannen
- noodzakelijke aanpassingen zijn steeds mogelijk om technische, architectonische en/of constructieve redenen
- inrichting naar keuze van koper of zoals beschreven in lastenboek
- de plannen mogen niet gekopieerd worden en blijven het intellectuele eigendom van de ontwerper



Voorgevel Antwerpsesteenweg

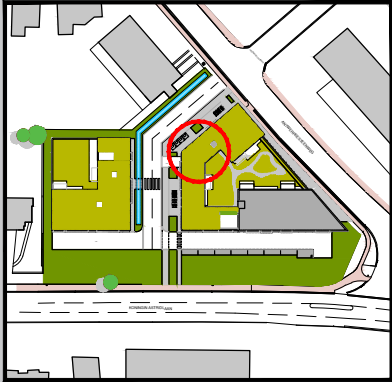
Koningin Astridlaan - 2550 Kontich

Appartement A1.8

>> nivo 1

>> oppervlakte: 87,9 m² + 8,8 m² (terras)

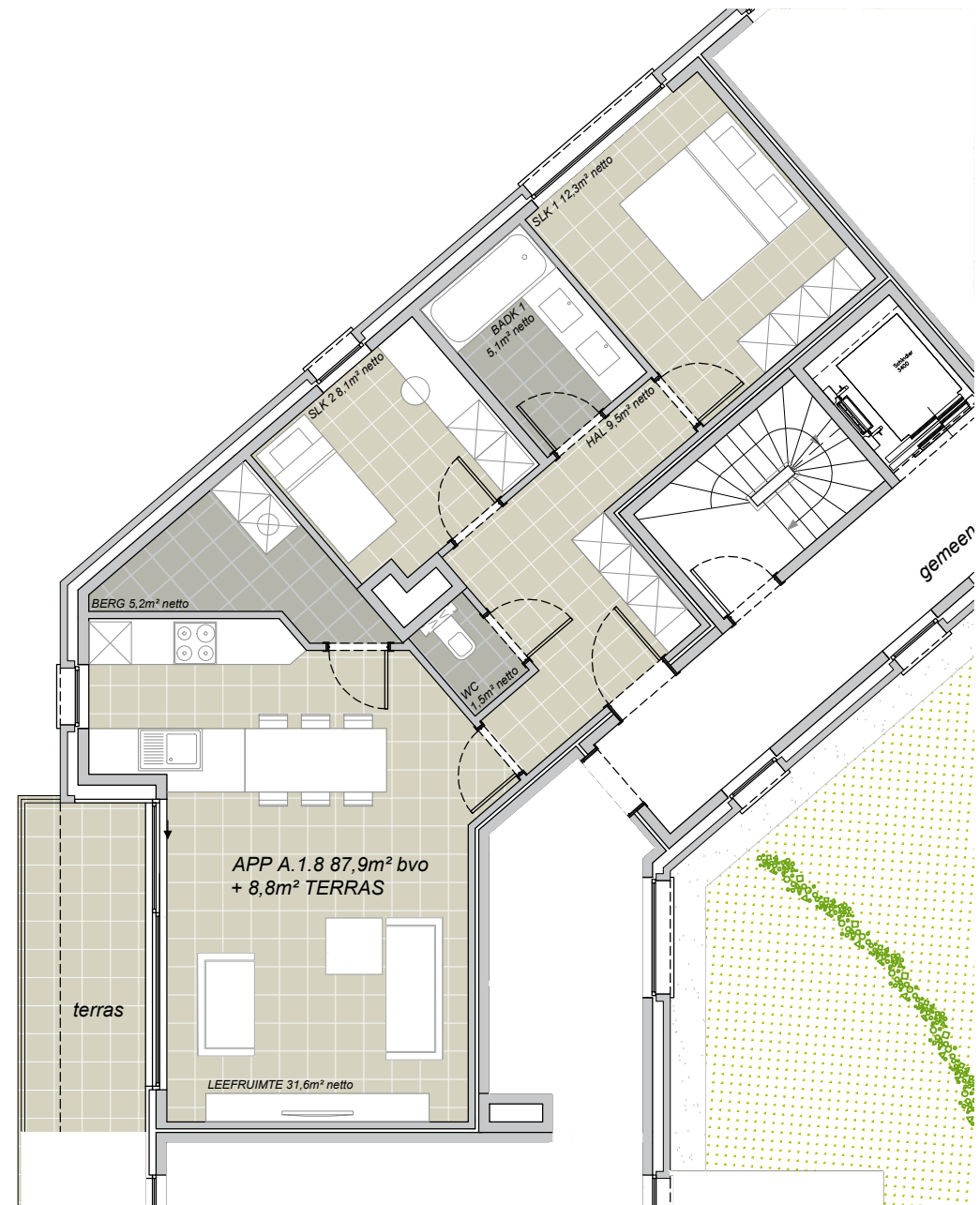
>> 2 slaapkamers



INPLANTING



Zijgevel zuid



LEGENDE:

- keuken, sanitair en meubilair zijn uitsluitend illustratief
- alle maten zijn richtgevend en kunnen wijzigen na definitieve opmerkingen
- de beschrijving in het lastenboek heeft steeds voorrang op de plannen
- noodzakelijke aanpassingen zijn steeds mogelijk om technische, architectonische en/of constructieve redenen
- inrichting naar keuze van koper of zoals beschreven in lastenboek
- de plannen mogen niet gekopieerd worden en blijven het intellectuele eigendom van de ontwerper



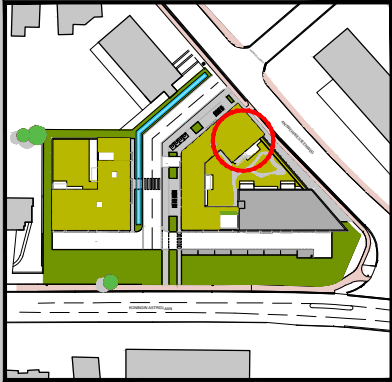
Koningin Astridlaan - 2550 Kontich

Appartement A1.9

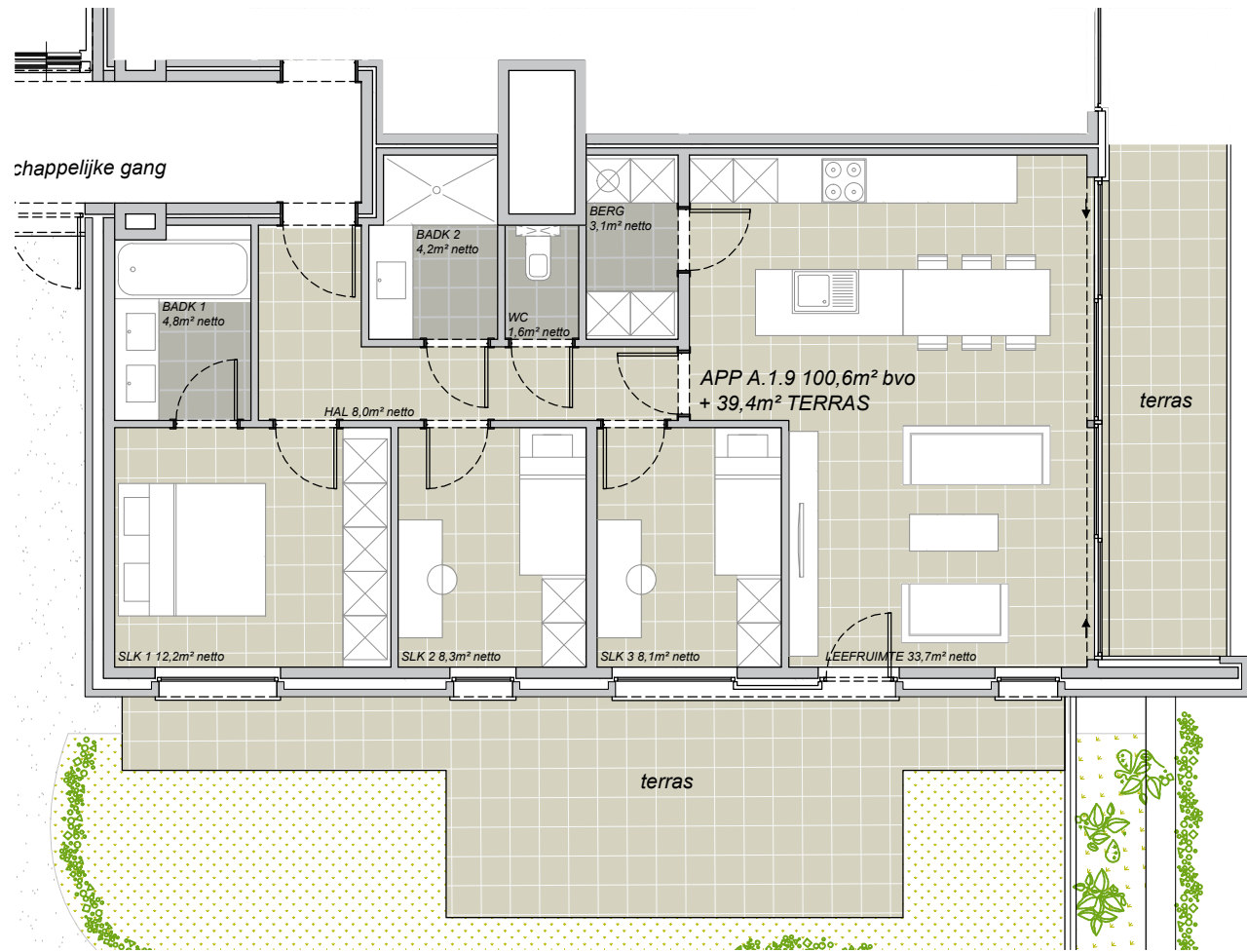
>> nivo 1

>> oppervlakte: 100,6 m² + 39,4 m² (terras)

>> 3 slaapkamers



INPLANTING



LEGENDE:

- keuken, sanitair en meubilair zijn uitsluitend illustratief
- alle maten zijn richtgevend en kunnen wijzigen na definitieve opmerkingen
- de beschrijving in het lastenboek heeft steeds voorrang op de plannen
- noodzakelijke aanpassingen zijn steeds mogelijk om technische, architectonische en/of constructieve redenen
- inrichting naar keuze van koper of zoals beschreven in lastenboek
- de plannen mogen niet gekopieerd worden en blijven het intellectuele eigendom van de ontwerper



Voorgevel Antwerpsesteenweg

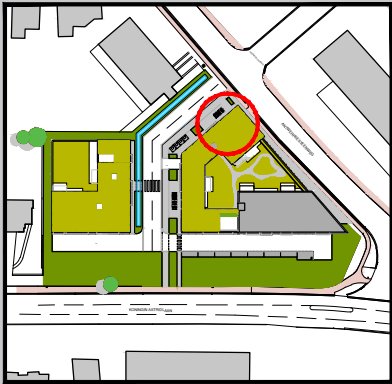
Koningin Astridlaan - 2550 Kontich

Appartement A1.10

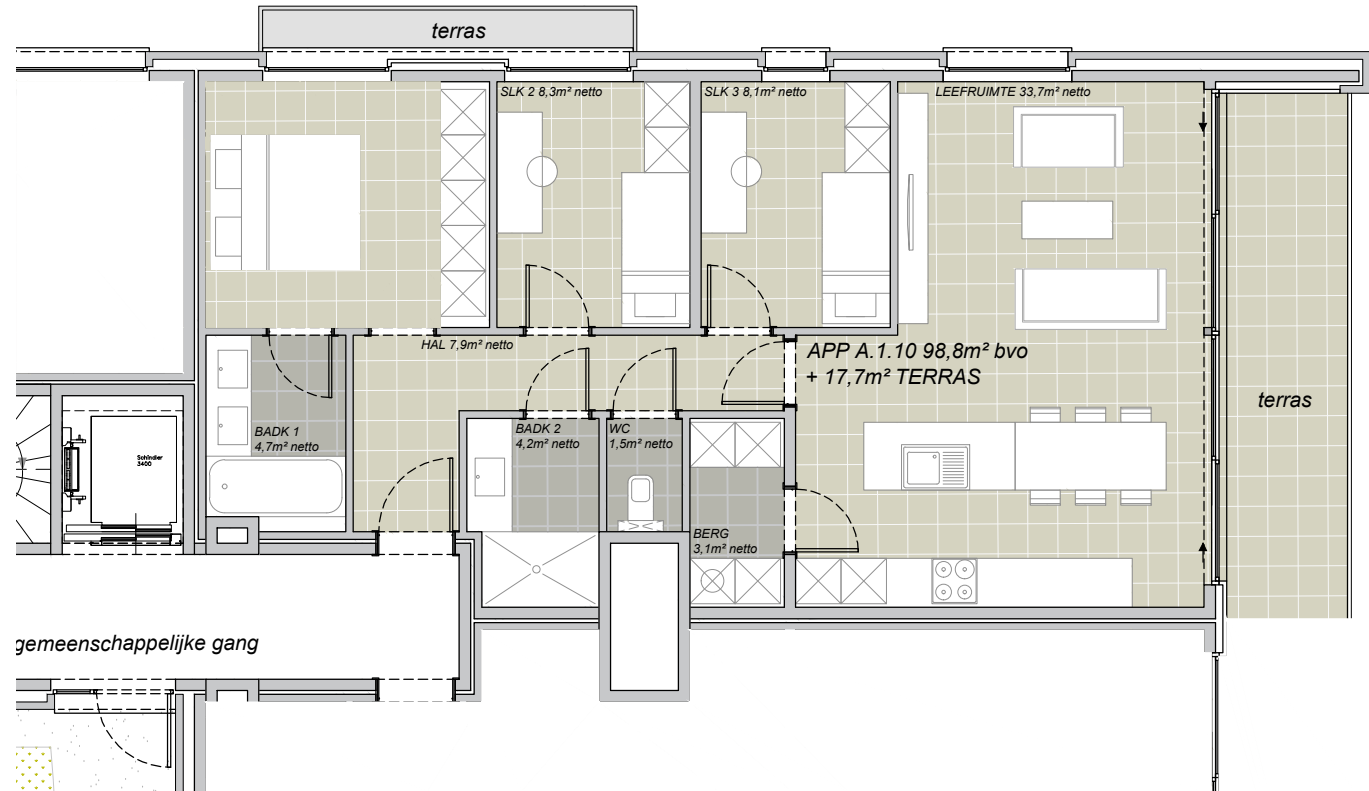
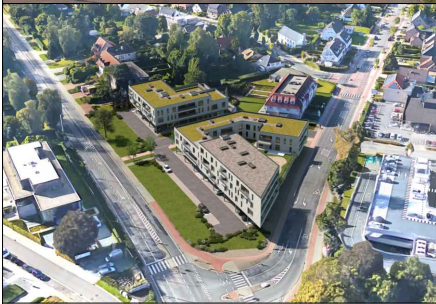
>> nivo 1

>> oppervlakte: 98,8 m² + 17,7 m² (terras)

>> 3 slaapkamers



INPLANTING



LEGENDE:

- keuken, sanitair en meubilair zijn uitsluitend illustratief
- alle maten zijn richtgevend en kunnen wijzigen na definitieve opmerkingen
- de beschrijving in het lastenboek heeft steeds voorrang op de plannen
- noodzakelijke aanpassingen zijn steeds mogelijk om technische, architectonische en/of constructieve redenen
- inrichting naar keuze van koper of zoals beschreven in lastenboek
- de plannen mogen niet gekopieerd worden en blijven het intellectuele eigendom van de ontwerper



Voorgevel Antwerpsesteenweg

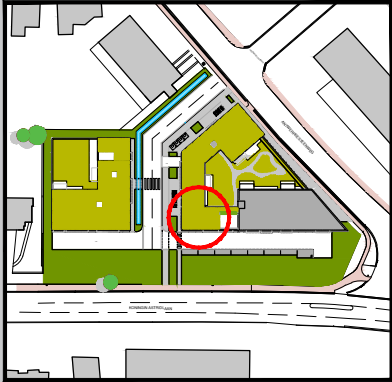
Koningin Astridlaan - 2550 Kontich

Appartement A2.1

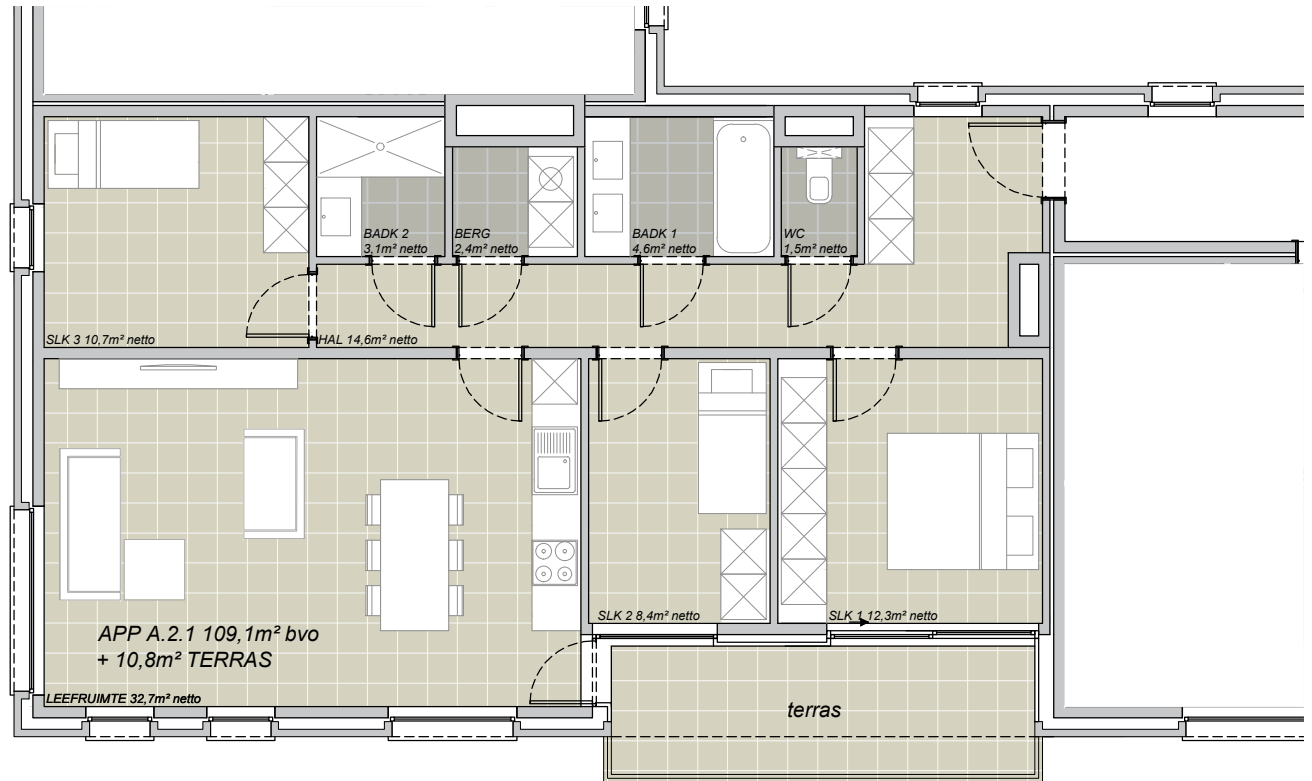
>> nivo 2

>> oppervlakte: 109,1 m² + 10,8 m² (terras)

>> 3 slaapkamers



INPLANTING



LEGENDE:

- keuken, sanitair en meubilair zijn uitsluitend illustratief
- alle maten zijn richtinggevend en kunnen wijzigen na definitieve opmerkingen
- de beschrijving in het lastenboek heeft steeds voorrang op de plannen
- noodzakelijke aanpassingen zijn steeds mogelijk om technische, architectonische en/of constructieve redenen
- inrichting naar keuze van koper of zoals beschreven in lastenboek
- de plannen mogen niet gekopieerd worden en blijven het intellectuele eigendom van de ontwerper



Voorgevel Koningin Astridlaan

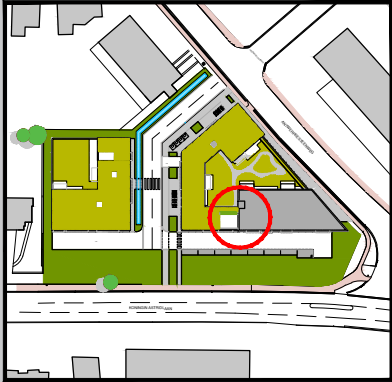
Koningin Astridlaan - 2550 Kontich

Appartement A2.2

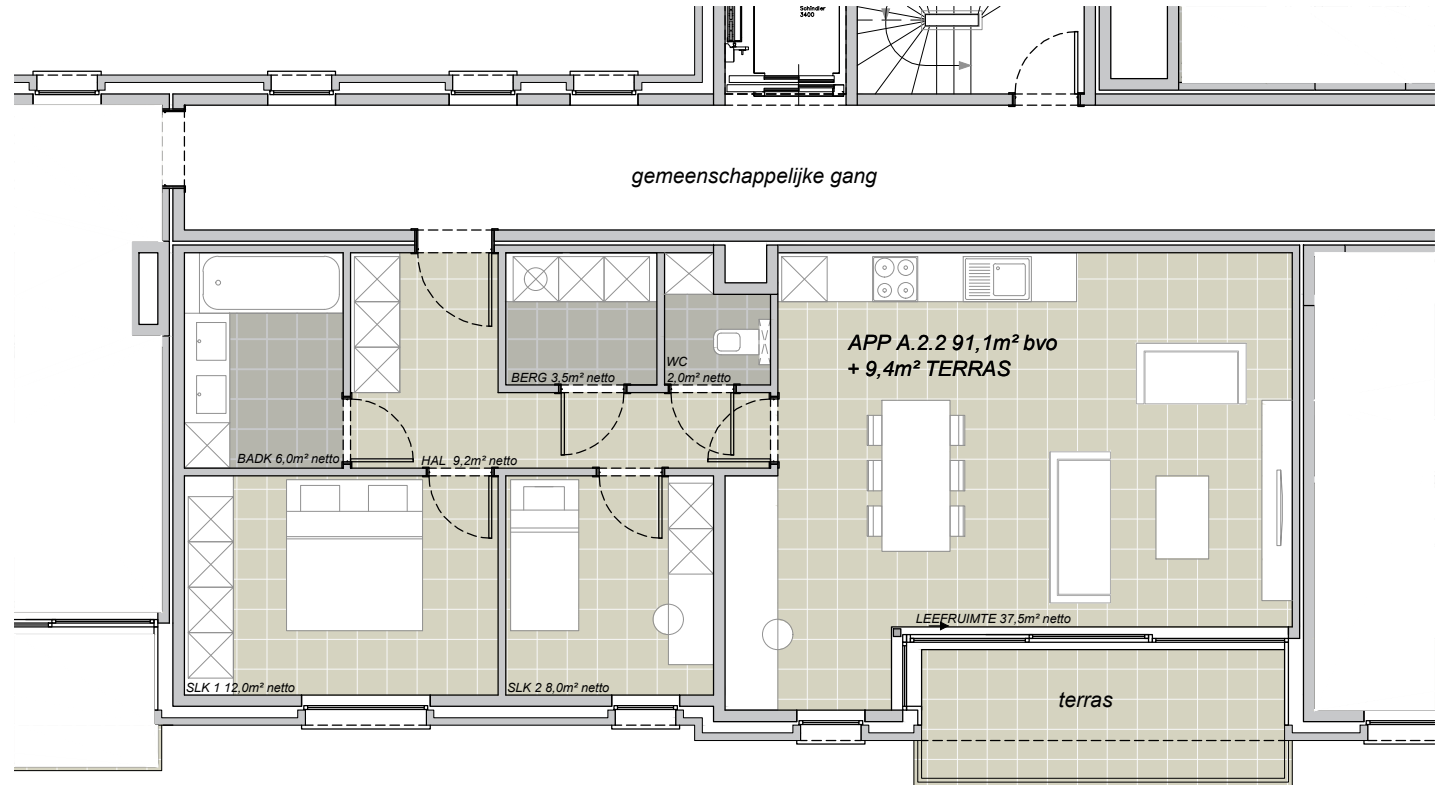
>> nivo 2

>> oppervlakte: 91,1 m² + 9,4 m² (terras)

>> 2 slaapkamers



INPLANTING



LEGENDE:

- keuken, sanitair en meubilair zijn uitsluitend illustratief
- alle maten zijn richtgevend en kunnen wijzigen na definitieve opmerkingen
- de beschrijving in het lastenboek heeft steeds voorrang op de plannen
- noodzakelijke aanpassingen zijn steeds mogelijk om technische, architectonische en/of constructieve redenen
- inrichting naar keuze van koper of zoals beschreven in lastenboek
- de plannen mogen niet gekopieerd worden en blijven het intellectuele eigendom van de ontwerper



Voorgevel Koningin Astridlaan

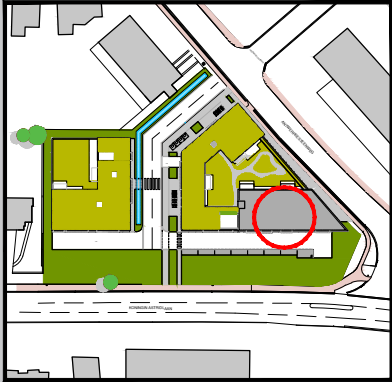
Koningin Astridlaan - 2550 Kontich

Appartement A2.3

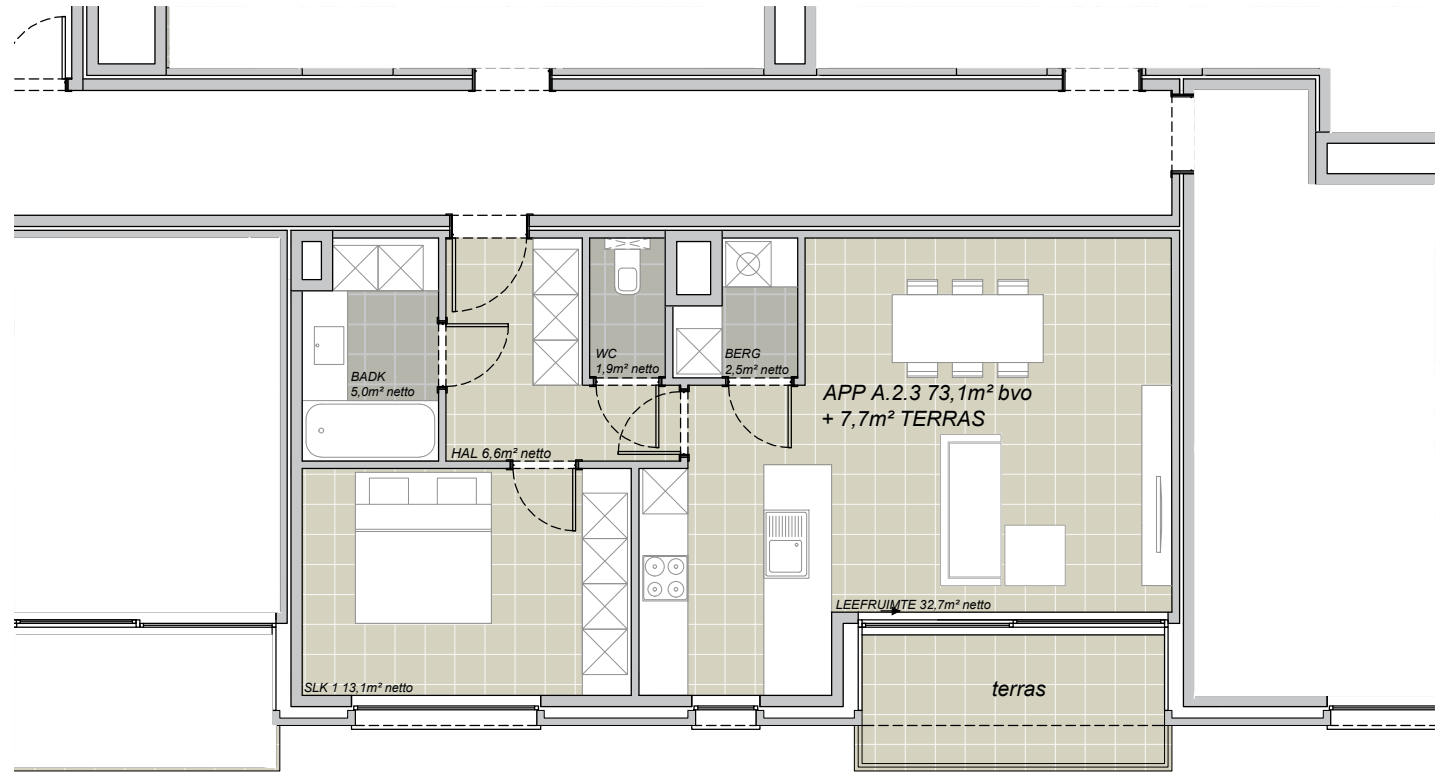
>> nivo 2

>> oppervlakte: 73,1 m² + 7,7 m² (terras)

>> 1 slaapkamer



INPLANTING



LEGENDE:

- keuken, sanitair en meubilair zijn uitsluitend illustratief
- alle maten zijn richtingevend en kunnen wijzigen na definitieve opmerkingen
- de beschrijving in het lastenboek heeft steeds voorrang op de plannen
- noodzakelijke aanpassingen zijn steeds mogelijk om technische, architectonische en/of constructieve redenen
- inrichting naar keuze van koper of zoals beschreven in lastenboek
- de plannen mogen niet gekopieerd worden en blijven het intellectuele eigendom van de ontwerper



1M



Voorgevel Koningin Astridlaan

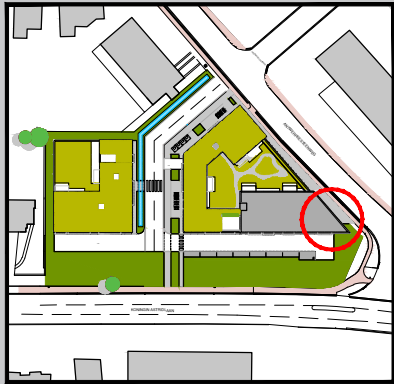
Koningin Astridlaan - 2550 Kontich

Appartement A2.4

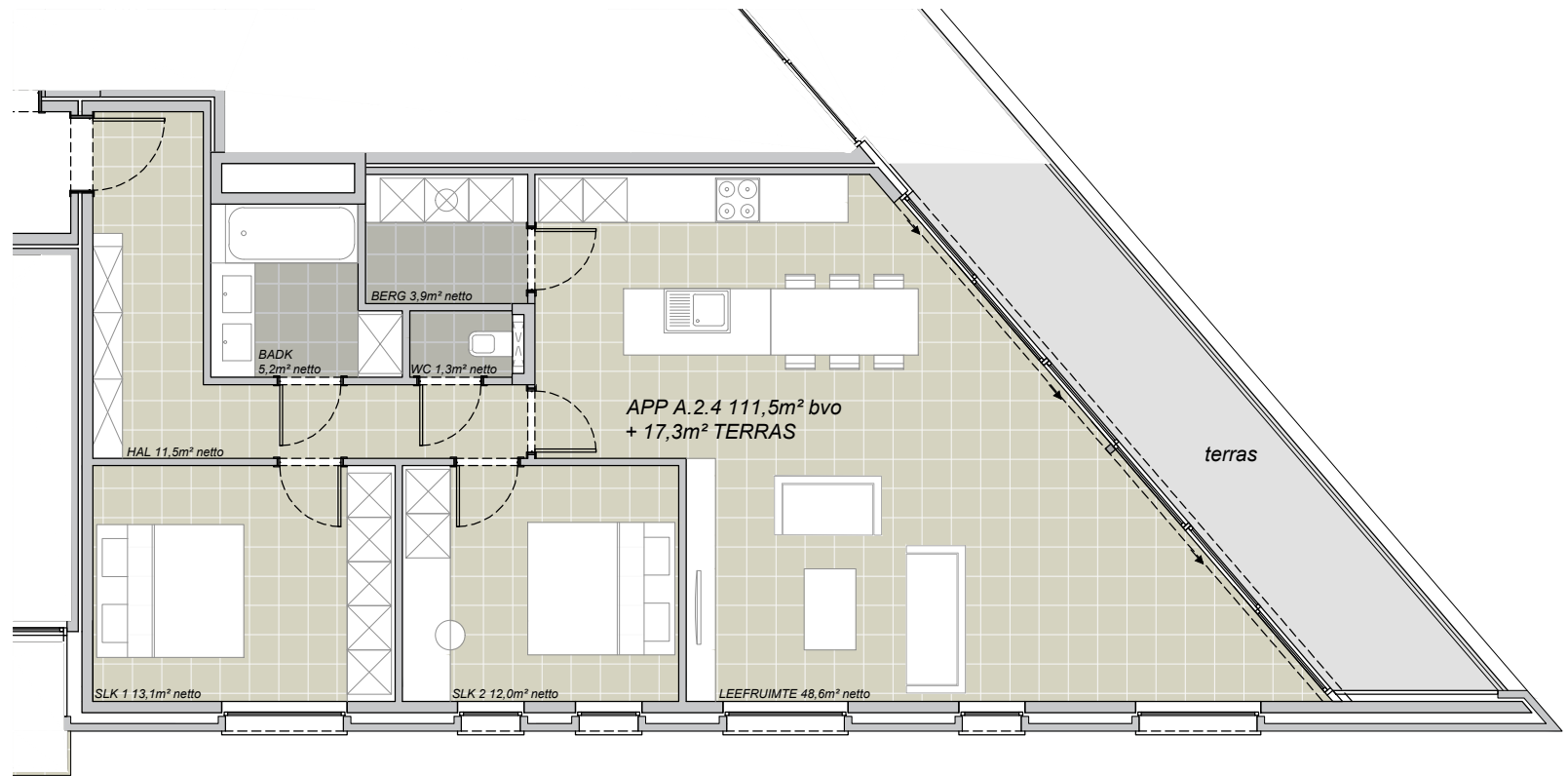
>> nivo 2

>> oppervlakte: 111,5 m² + 17,3 m² (terras)

>> 2 slaapkamers



INPLANTING



LEGENDE:

- keuken, sanitair en meubilair zijn uitsluitend illustratief
- alle maten zijn richtingevend en kunnen wijzigen na definitieve opmerkingen
- de beschrijving in het lastenboek heeft steeds voorrang op de plannen
- noodzakelijke aanpassingen zijn steeds mogelijk om technische, architectonische en/of constructieve redenen
- inrichting naar keuze van koper of zoals beschreven in lastenboek
- de plannen mogen niet gekopieerd worden en blijven het intellectuele eigendom van de ontwerper



1M



Voorgevel Antwerpsesteenweg

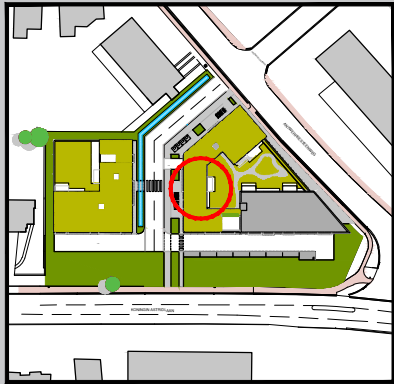
Koningin Astridlaan - 2550 Kontich

Appartement A2.5

>> nivo 2

>> oppervlakte: 113,1 m² + 22,5 m² (terras)

>> 2 slaapkamers



INPLANTING

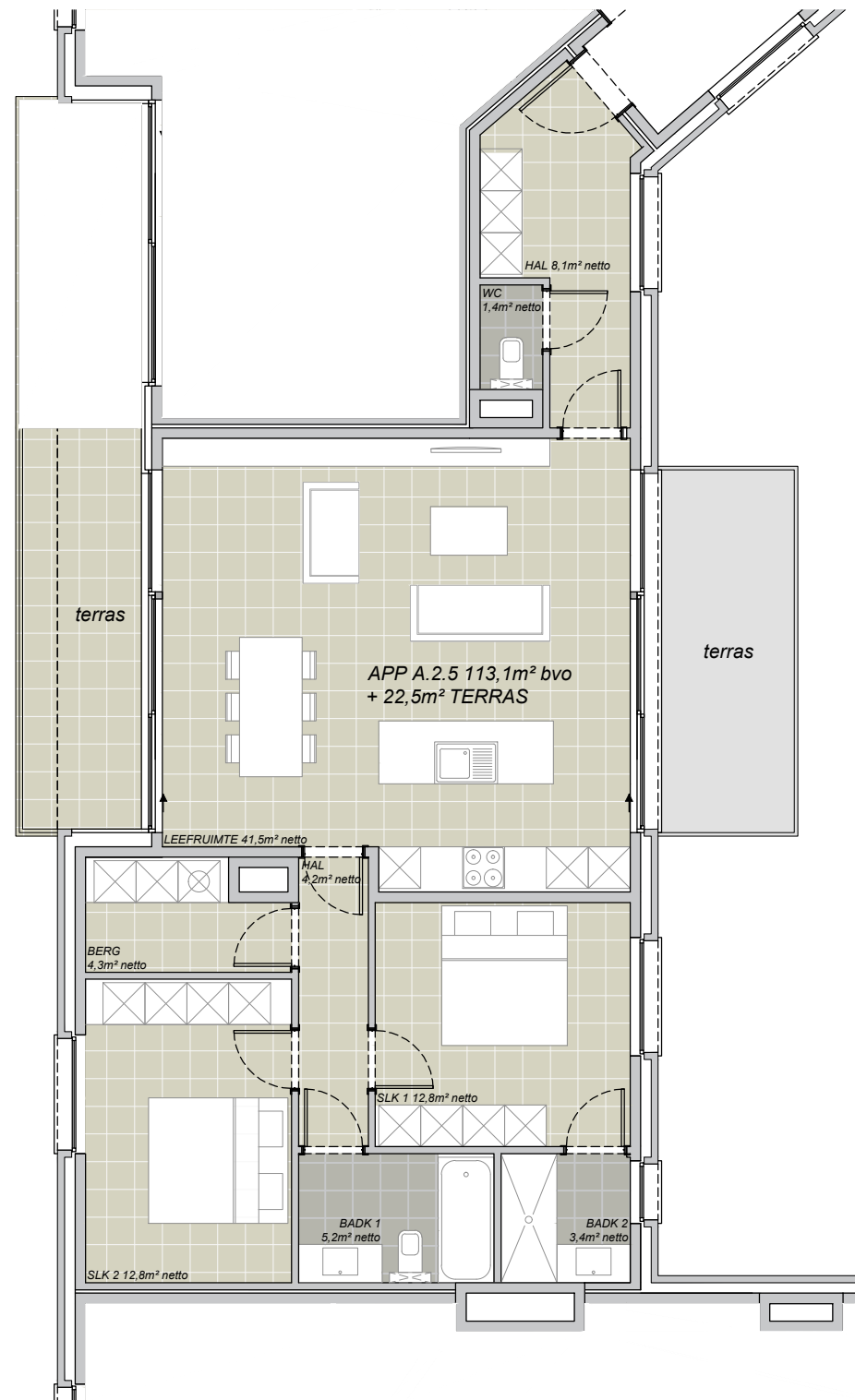


LEGENDE:

- keuken, sanitair en meubilair zijn uitsluitend illustratief
- alle maten zijn richtgevend en kunnen wijzigen na definitieve opmerkingen
- de beschrijving in het lastenboek heeft steeds voorrang op de plannen
- noodzakelijke aanpassingen zijn steeds mogelijk om technische, architectonische en/of constructieve redenen
- inrichting naar keuze van koper of zoals beschreven in lastenboek
- de plannen mogen niet gekopieerd worden en blijven het intellectuele eigendom van de ontwerper



1M



Zijgevel zuid

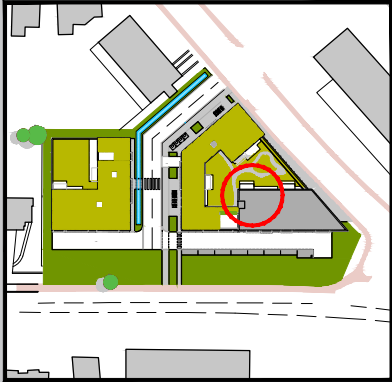
Koningin Astridlaan - 2550 Kontich

Appartement A2.6

>> nivo 2

>> oppervlakte: 85,9 m² + 11,6 m² (terras)

>> 2 slaapkamers

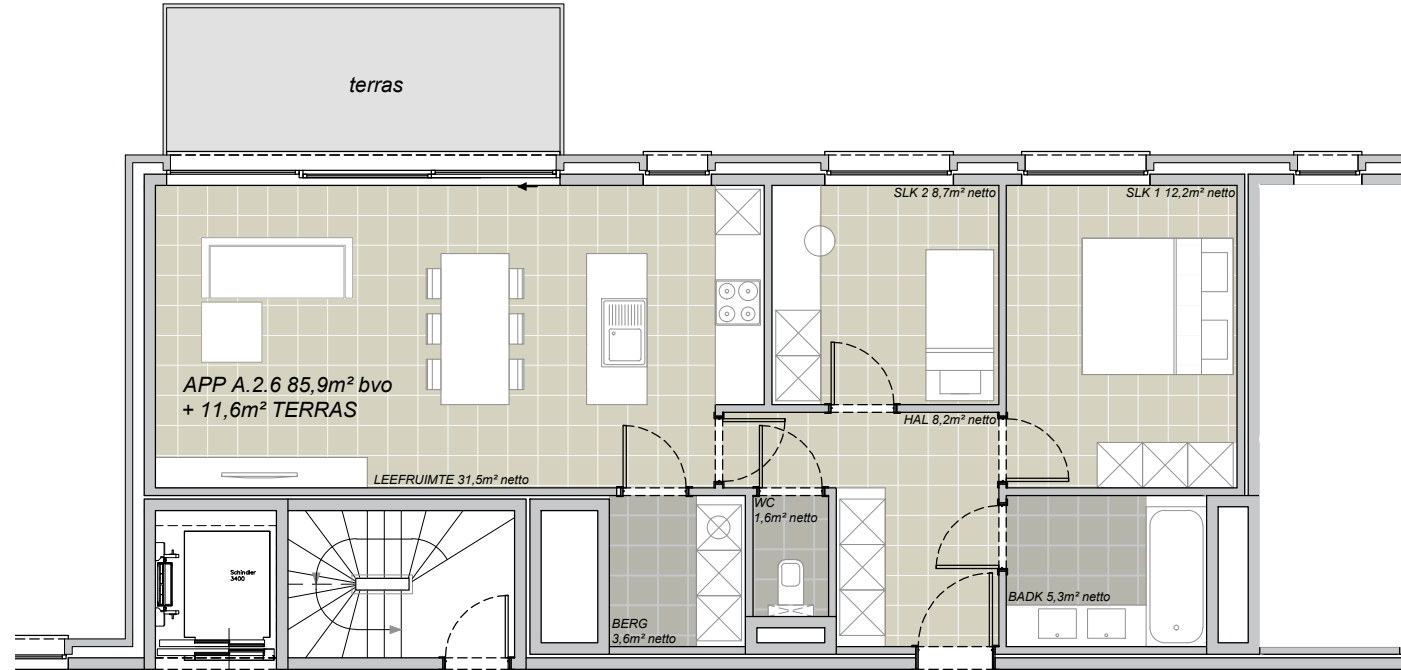
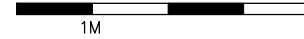


INPLANTING



LEGENDE:

- keuken, sanitair en meubilair zijn uitsluitend illustratief
- alle maten zijn richtgevend en kunnen wijzigen na definitieve opmerkingen
- de beschrijving in het lastenboek heeft steeds voorrang op de plannen
- noodzakelijke aanpassingen zijn steeds mogelijk om technische, architectonische en/of constructieve redenen
- inrichting naar keuze van koper of zoals beschreven in lastenboek
- de plannen mogen niet gekopieerd worden en blijven het intellectuele eigendom van de ontwerper



Binnengevel west

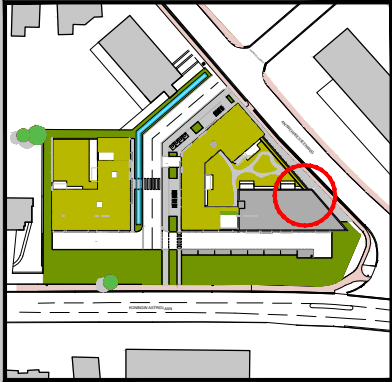
Koningin Astridlaan - 2550 Kontich

Appartement A2.7

>> nivo 2

>> oppervlakte: 90,6 m² + 16,8 m² (terras)

>> 2 slaapkamers

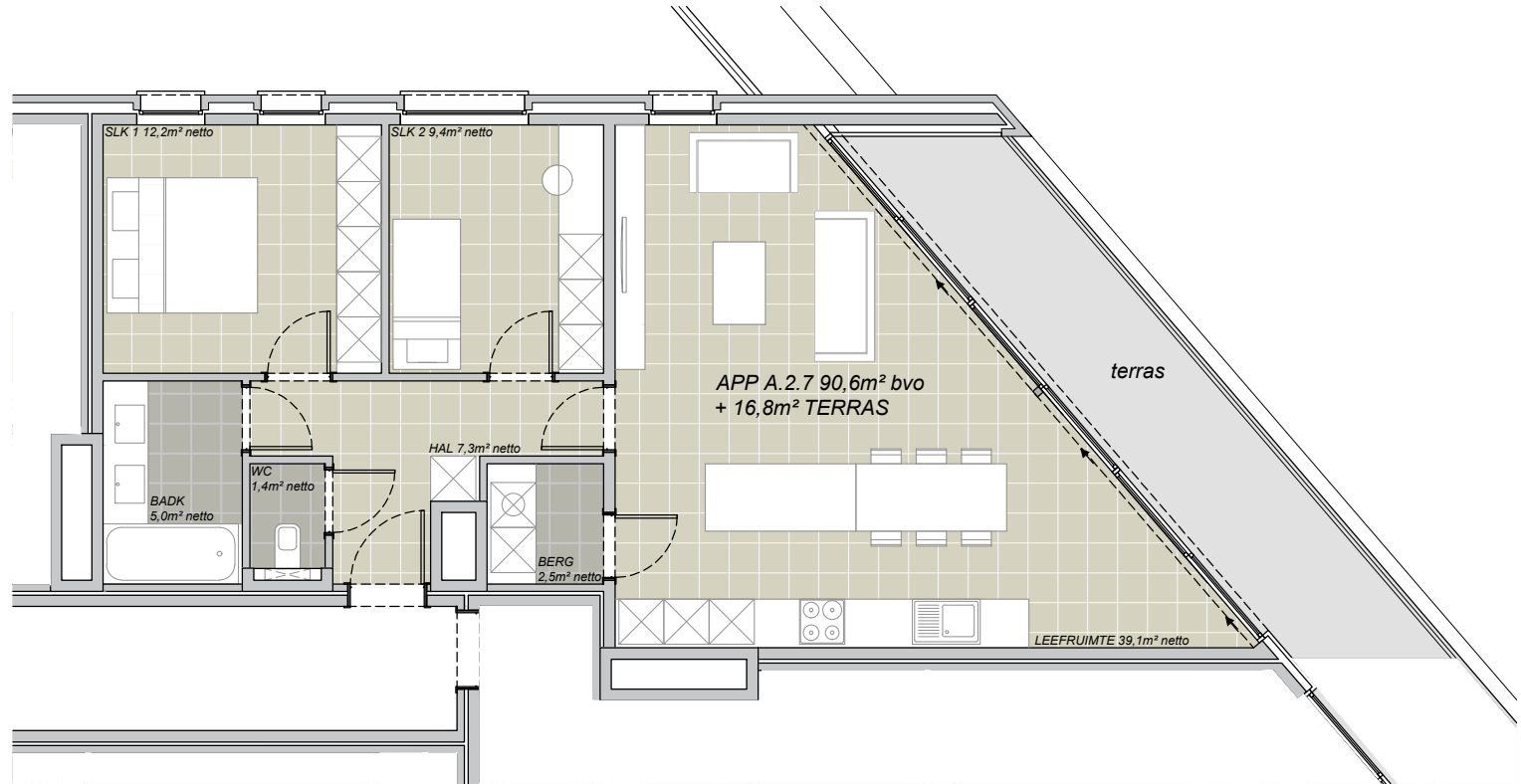
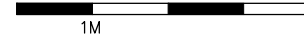


INPLANTING



LEGENDE:

- keuken, sanitair en meubilair zijn uitsluitend illustratief
- alle maten zijn richtgevend en kunnen wijzigen na definitieve opmerkingen
- de beschrijving in het lastenboek heeft steeds voorrang op de plannen
- noodzakelijke aanpassingen zijn steeds mogelijk om technische, architectonische en/of constructieve redenen
- inrichting naar keuze van koper of zoals beschreven in lastenboek
- de plannen mogen niet gekopieerd worden en blijven het intellectuele eigendom van de ontwerper



Voorgevel Antwerpsesteenweg

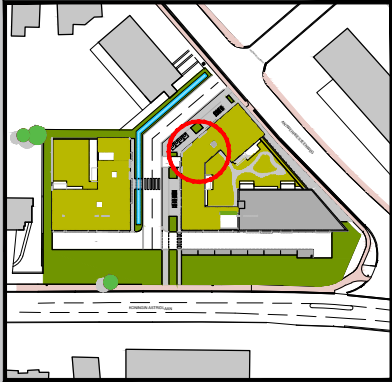
Koningin Astridlaan - 2550 Kontich

Appartement A2.8

>> nivo 2

>> oppervlakte: 87,9 m² + 8,8 m² (terras)

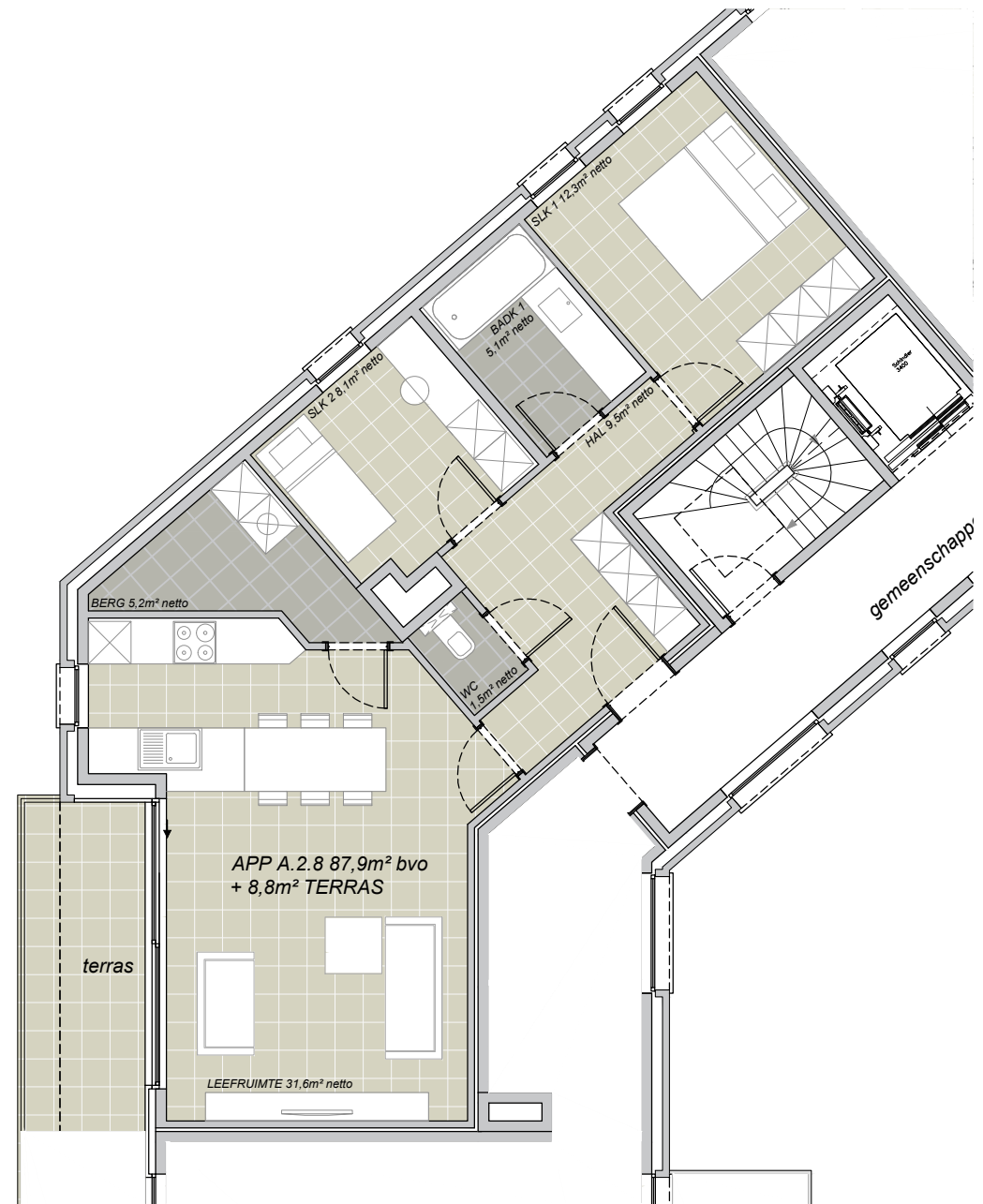
>> 2 slaapkamers



INPLANTING

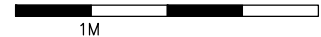


Zijgevel zuid



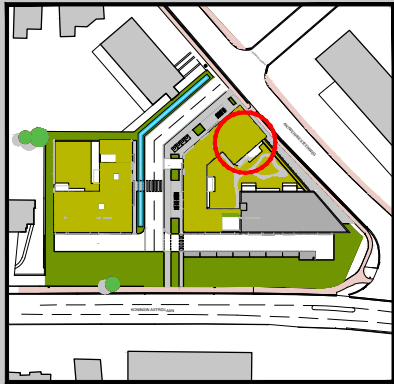
LEGENDE:

- keuken, sanitair en meubilair zijn uitsluitend illustratief
- alle maten zijn richtgevend en kunnen wijzigen na definitieve opmerkingen
- de beschrijving in het lastenboek heeft steeds voorrang op de plannen
- noodzakelijke aanpassingen zijn steeds mogelijk om technische, architectonische en/of constructieve redenen
- inrichting naar keuze van koper of zoals beschreven in lastenboek
- de plannen mogen niet gekopieerd worden en blijven het intellectuele eigendom van de ontwerper



Koningin Astridlaan - 2550 Kontich
Appartement A2.9

- >> nivo 2
- >> oppervlakte: 100,6 m² + 23,5 m² (terras)
- >> 3 slaapkamers

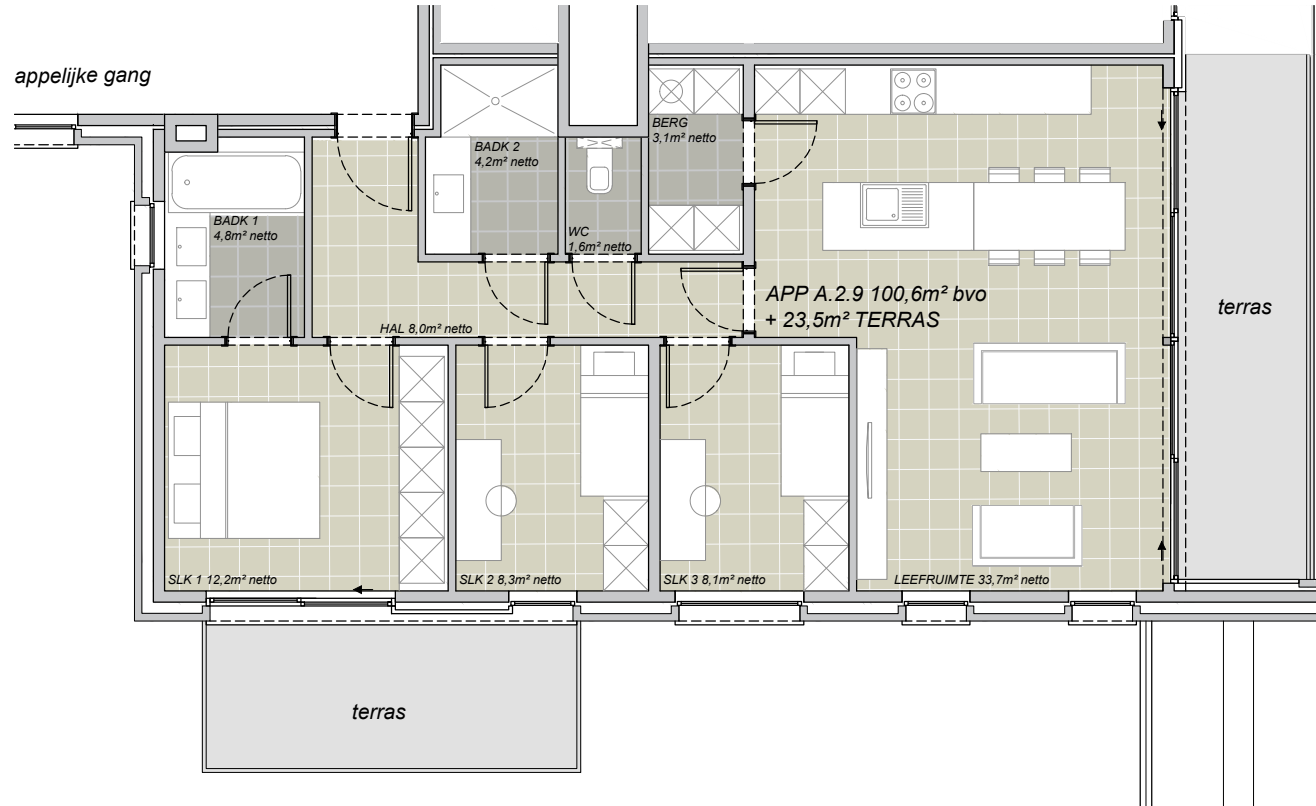


INPLANTING



LEGENDE:

- keuken, sanitair en meubilair zijn uitsluitend illustratief
- alle maten zijn richtgevend en kunnen wijzigen na definitieve opmerkingen
- de beschrijving in het lastenboek heeft steeds voorrang op de plannen
- noodzakelijke aanpassingen zijn steeds mogelijk om technische, architectonische en/of constructieve redenen
- inrichting naar keuze van koper of zoals beschreven in lastenboek
- de plannen mogen niet gekopieerd worden en blijven het intellectuele eigendom van de ontwerper



Voorgevel Antwerpsesteenweg

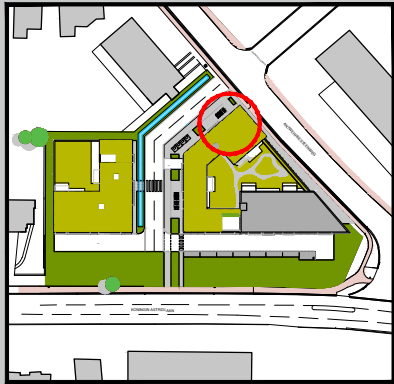
Koningin Astridlaan - 2550 Kontich

Appartement A2.10

>> nivo 2

>> oppervlakte: 98,8 m² + 16,2 m² (terras)

>> 3 slaapkamers

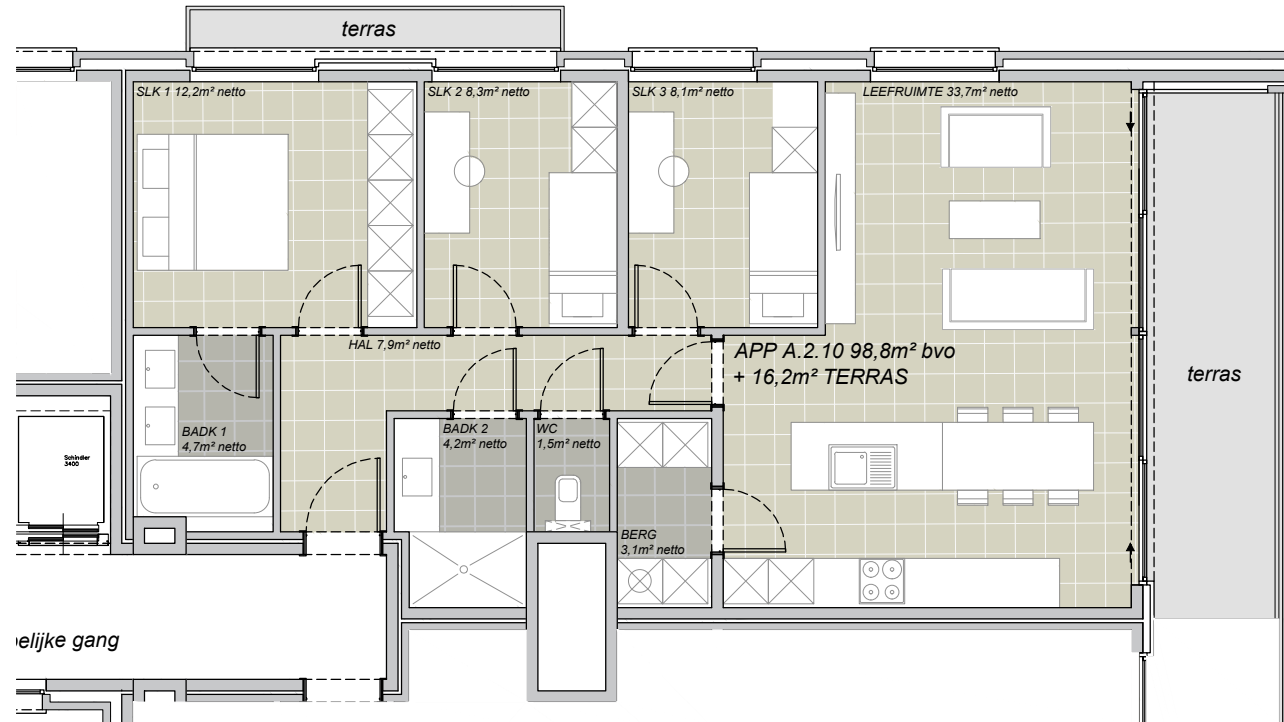


INPLANTING



LEGENDE:

- keuken, sanitair en meubilair zijn uitsluitend illustratief
- alle maten zijn richtgevend en kunnen wijzigen na definitieve opmerkingen
- de beschrijving in het lastenboek heeft steeds voorrang op de plannen
- noodzakelijke aanpassingen zijn steeds mogelijk om technische, architectonische en/of constructieve redenen
- inrichting naar keuze van koper of zoals beschreven in lastenboek
- de plannen mogen niet gekopieerd worden en blijven het intellectuele eigendom van de ontwerper



Voorgevel Antwerpsesteenweg

Koningin Astridlaan - 2550 Kontich

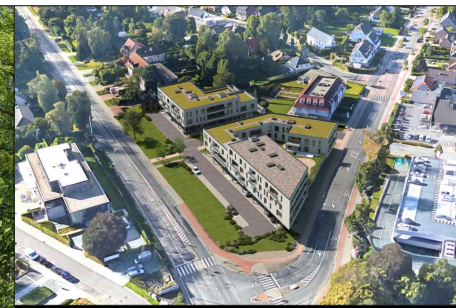
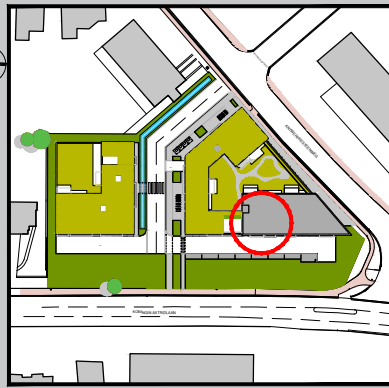
Appartement A3.1

>> nivo 3

>> oppervlakte: 125,8 m² + 41,5 m² (terras)

>> 3 slaapkamers

INPLANTING

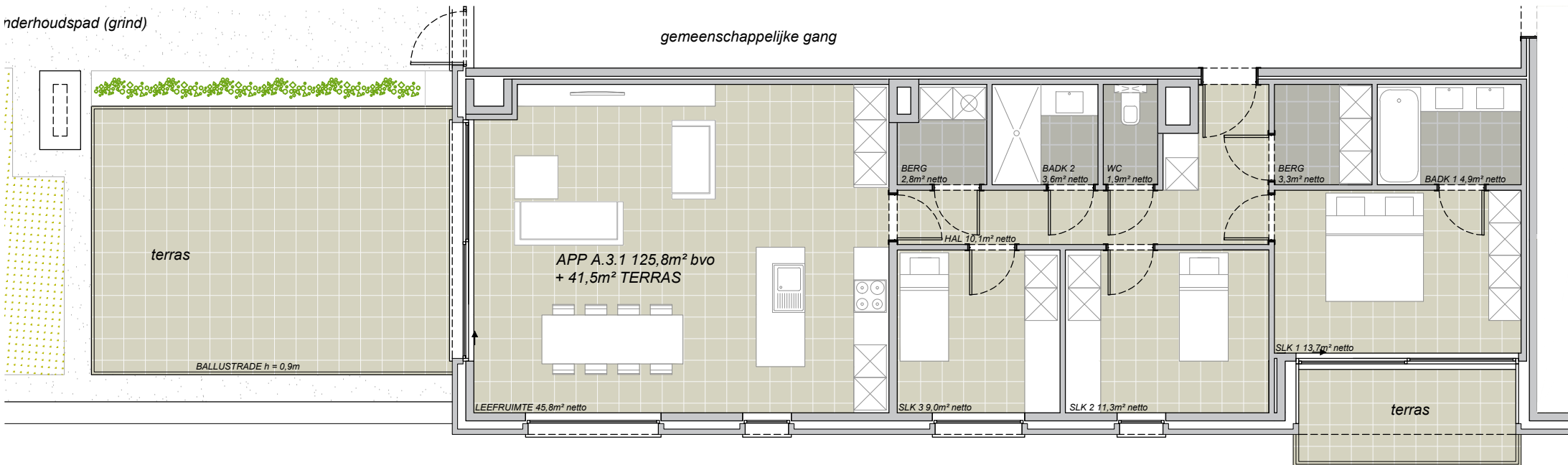


mertens-architecten
geelvinkstraat 8 2940 stabroek
info@mertens-architecten.be
T: 03/668.72.53 - F: 03/668.98.08
www.mertens-architecten.be



onderhoudspad (grind)

gemeenschappelijke gang



Voorgevel Koningin Astridlaan

LEGENDE:

- keuken, sanitair en meubilair zijn uitsluitend illustratief
- alle maten zijn richtgevend en kunnen wijzigen na definitieve opmerkingen
- de beschrijving in het lastenboek heeft steeds voorrang op de plannen
- noodzakelijke aanpassingen zijn steeds mogelijk om technische, architectonische en/of constructieve redenen
- inrichting naar keuze van koper of zoals beschreven in lastenboek
- de plannen mogen niet gekopieerd worden en blijven het intellectuele eigendom van de ontwerper

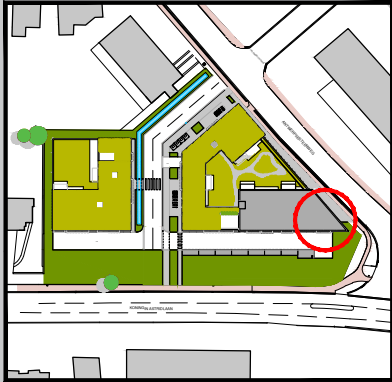
Koningin Astridlaan - 2550 Kontich

Appartement A3.2

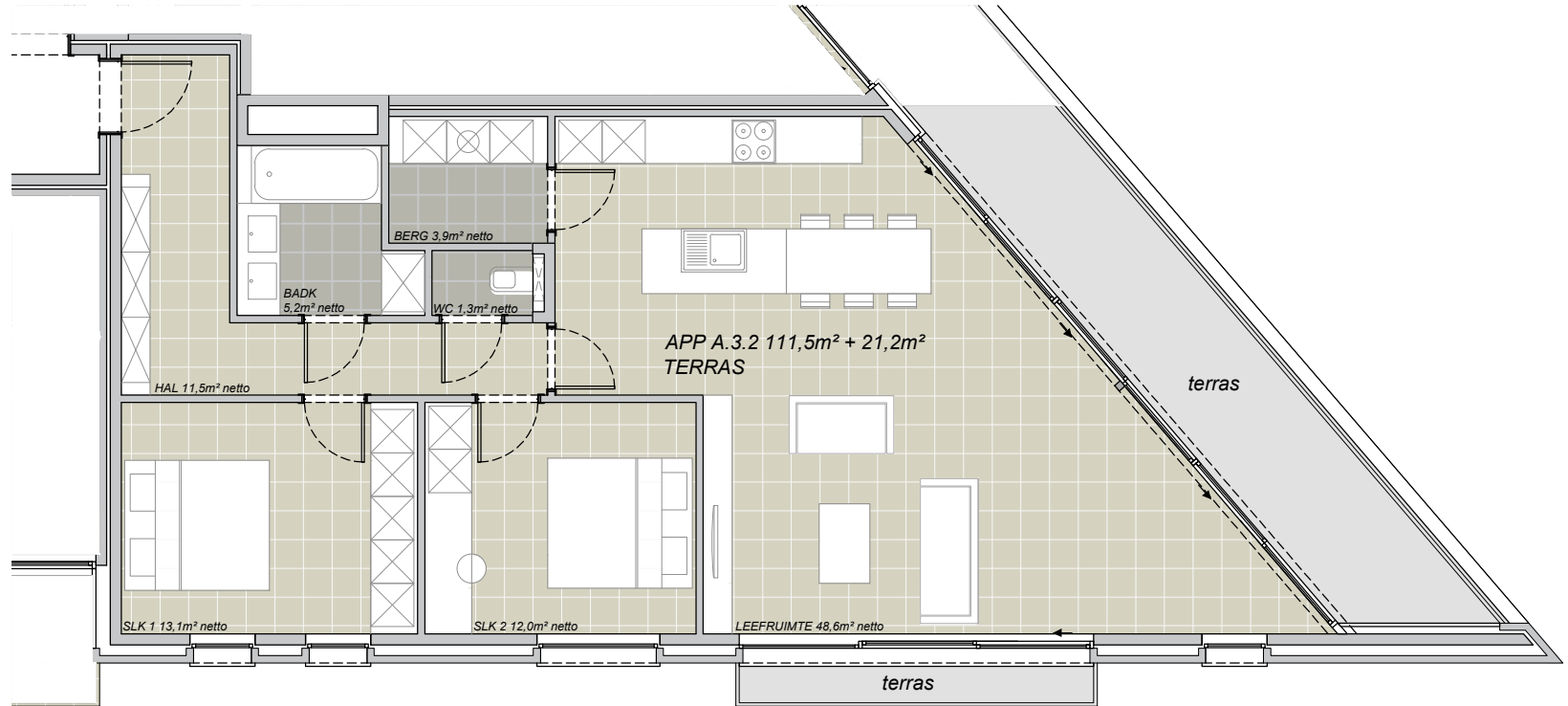
>> nivo 3

>> oppervlakte: 111,5 m² + 21,2 m² (terras)

>> 2 slaapkamers



INPLANTING



LEGENDE:

- keuken, sanitair en meubilair zijn uitsluitend illustratief
- alle maten zijn richtgevend en kunnen wijzigen na definitieve opmerkingen
- de beschrijving in het lastenboek heeft steeds voorrang op de plannen
- noodzakelijke aanpassingen zijn steeds mogelijk om technische, architectonische en/of constructieve redenen
- inrichting naar keuze van koper of zoals beschreven in lastenboek
- de plannen mogen niet gekopieerd worden en blijven het intellectuele eigendom van de ontwerper



1M



Voorgevel Antwerpsesteenweg

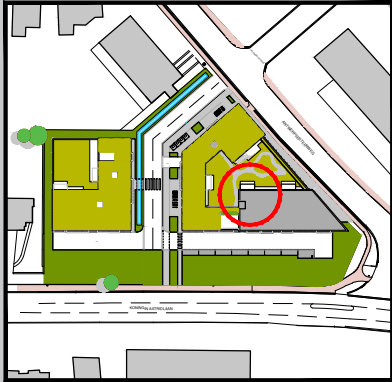
Koningin Astridlaan - 2550 Kontich

Appartement A3.3

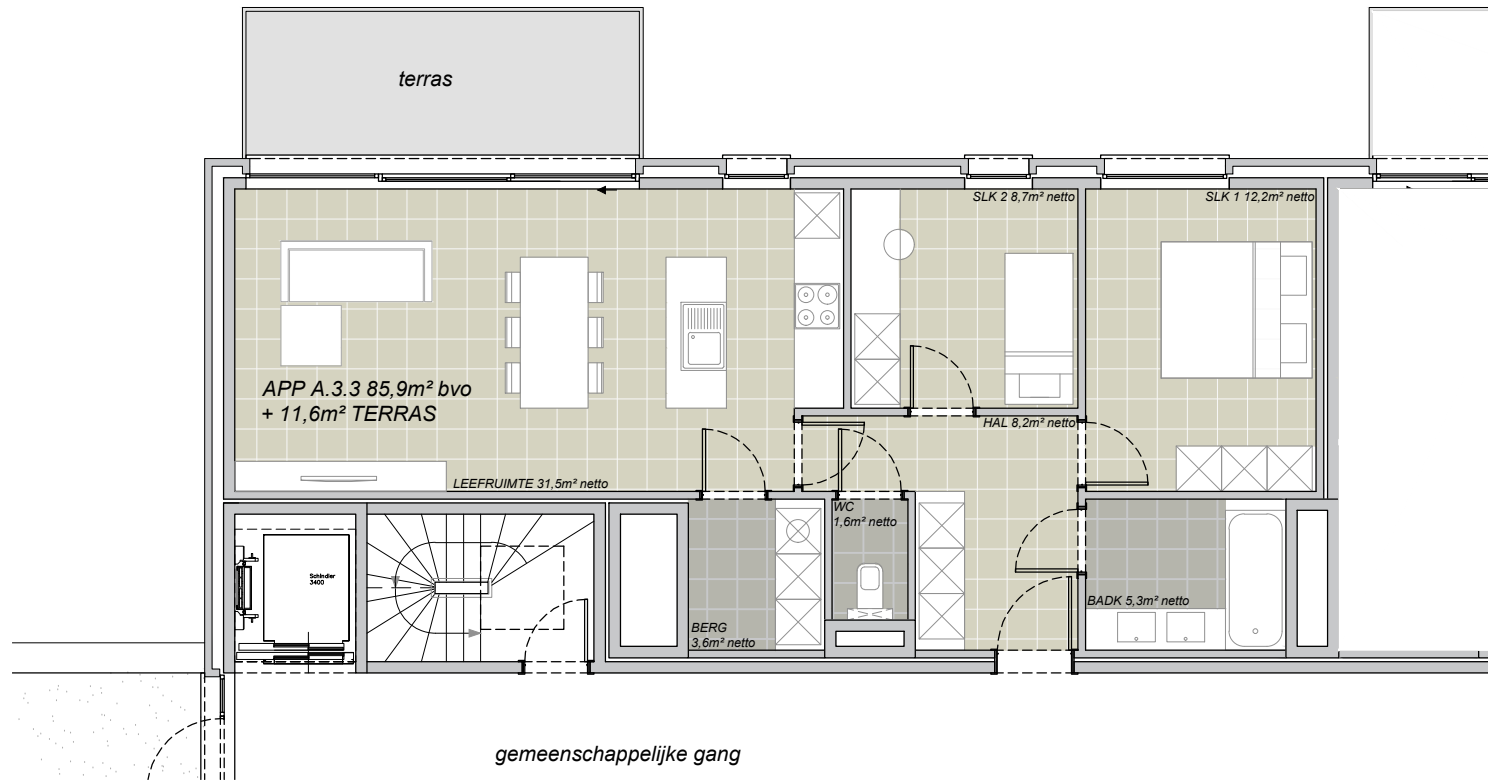
>> nivo 3

>> oppervlakte: 85,9 m² + 11,6 m² (terras)

>> 2 slaapkamers



INPLANTING



LEGENDE:

- keuken, sanitair en meubilair zijn uitsluitend illustratief
- alle maten zijn richtgevend en kunnen wijzigen na definitieve opmerkingen
- de beschrijving in het lastenboek heeft steeds voorrang op de plannen
- noodzakelijke aanpassingen zijn steeds mogelijk om technische, architectonische en/of constructieve redenen
- inrichting naar keuze van koper of zoals beschreven in lastenboek
- de plannen mogen niet gekopieerd worden en blijven het intellectuele eigendom van de ontwerper



Binnengevel west

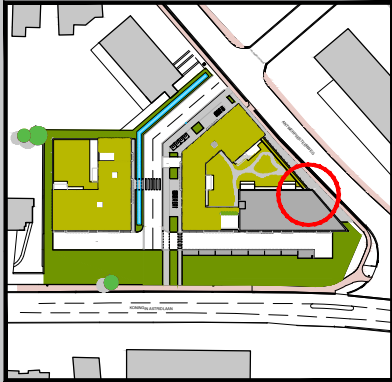
Koningin Astridlaan - 2550 Kontich

Appartement A3.4

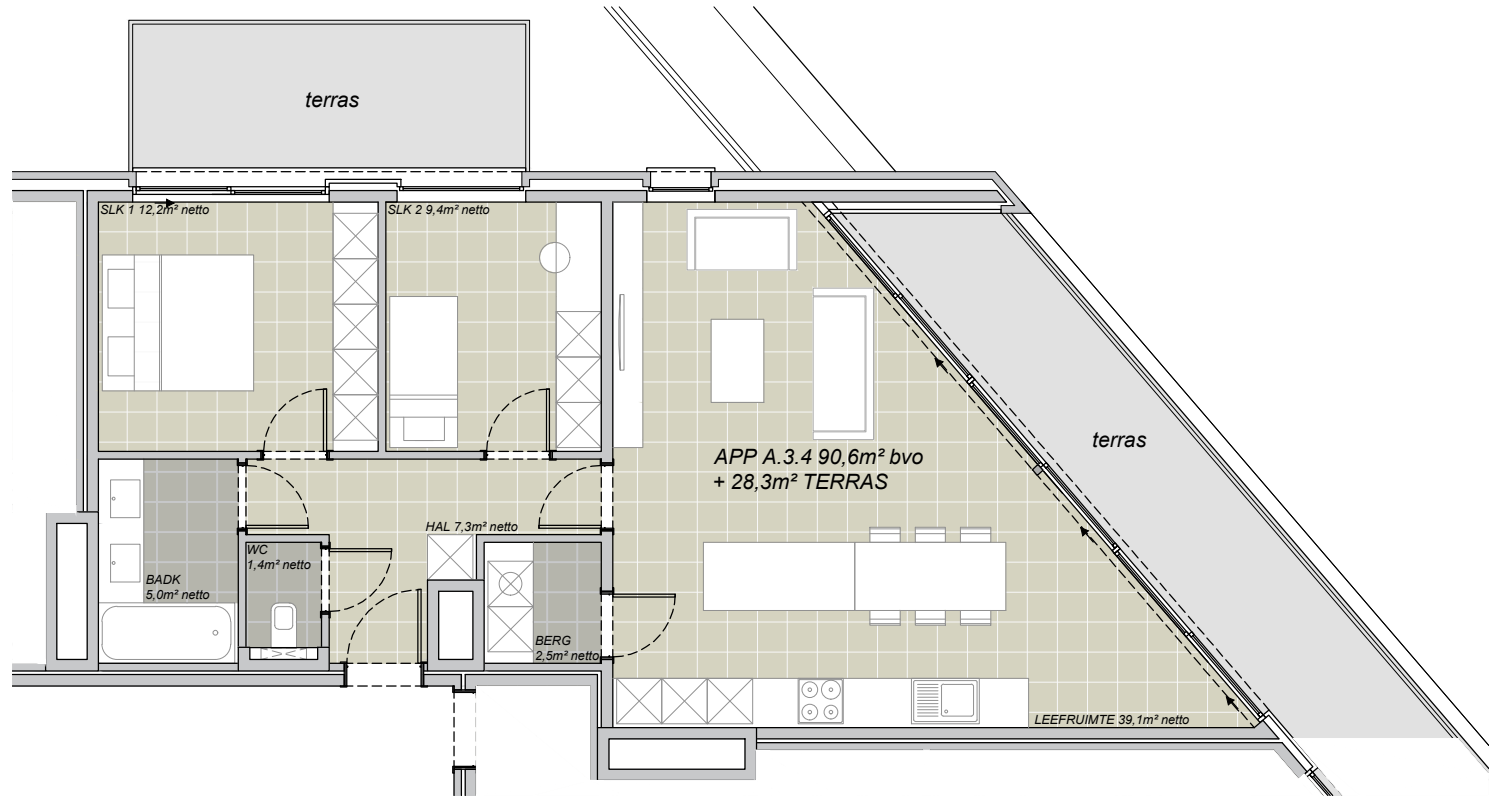
>> nivo 3

>> oppervlakte: 90,6 m² + 28,3 m² (terras)

>> 2 slaapkamers



INPLANTING



LEGENDE:

- keuken, sanitair en meubilair zijn uitsluitend illustratief
- alle maten zijn richtgevend en kunnen wijzigen na definitieve opmerkingen
- de beschrijving in het lastenboek heeft steeds voorrang op de plannen
- noodzakelijke aanpassingen zijn steeds mogelijk om technische, architectonische en/of constructieve redenen
- inrichting naar keuze van koper of zoals beschreven in lastenboek
- de plannen mogen niet gekopieerd worden en blijven het intellectuele eigendom van de ontwerper



Voorgevel Antwerpsesteenweg

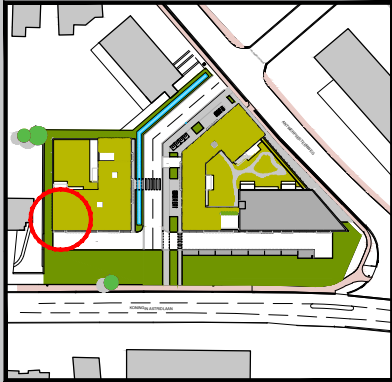
Koningin Astridlaan - 2550 Kontich

Appartement B1.1

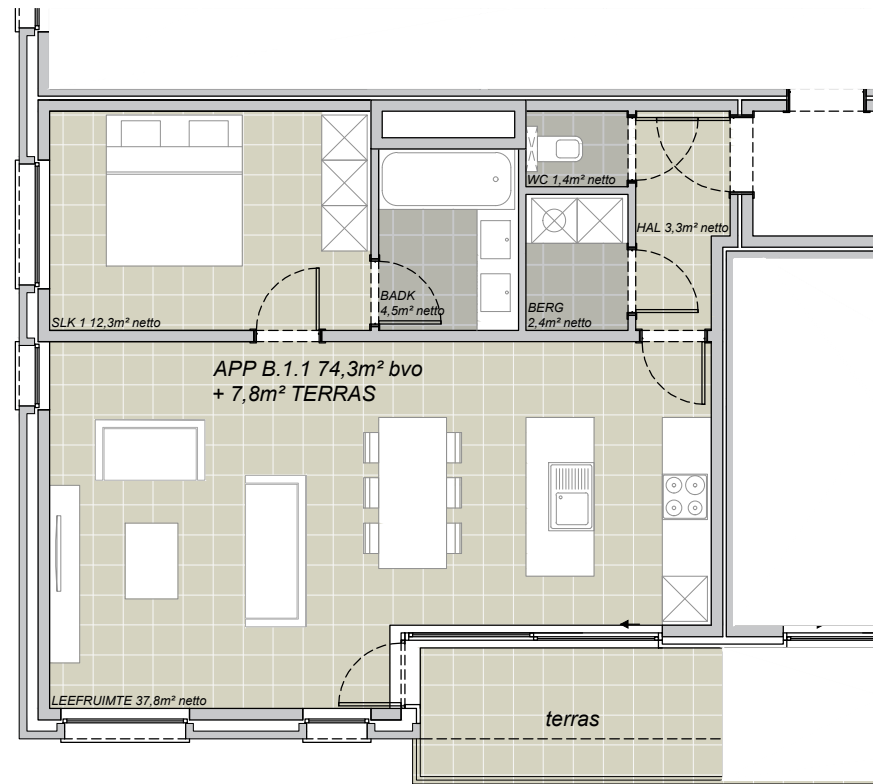
>> nivo 1

>> oppervlakte: 74,3 m² + 7,8 m² (terras)

>> 1 slaapkamer



INPLANTING



LEGENDE:

- keuken, sanitair en meubilair zijn uitsluitend illustratief
- alle maten zijn richtgevend en kunnen wijzigen na definitieve opmerkingen
- de beschrijving in het lastenboek heeft steeds voorrang op de plannen
- noodzakelijke aanpassingen zijn steeds mogelijk om technische, architectonische en/of constructieve redenen
- inrichting naar keuze van koper of zoals beschreven in lastenboek
- de plannen mogen niet gekopieerd worden en blijven het intellectuele eigendom van de ontwerper



Voorgevel Koningin Astridlaan

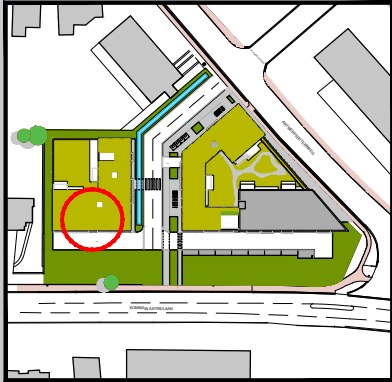
Koningin Astridlaan - 2550 Kontich

Appartement B1.2

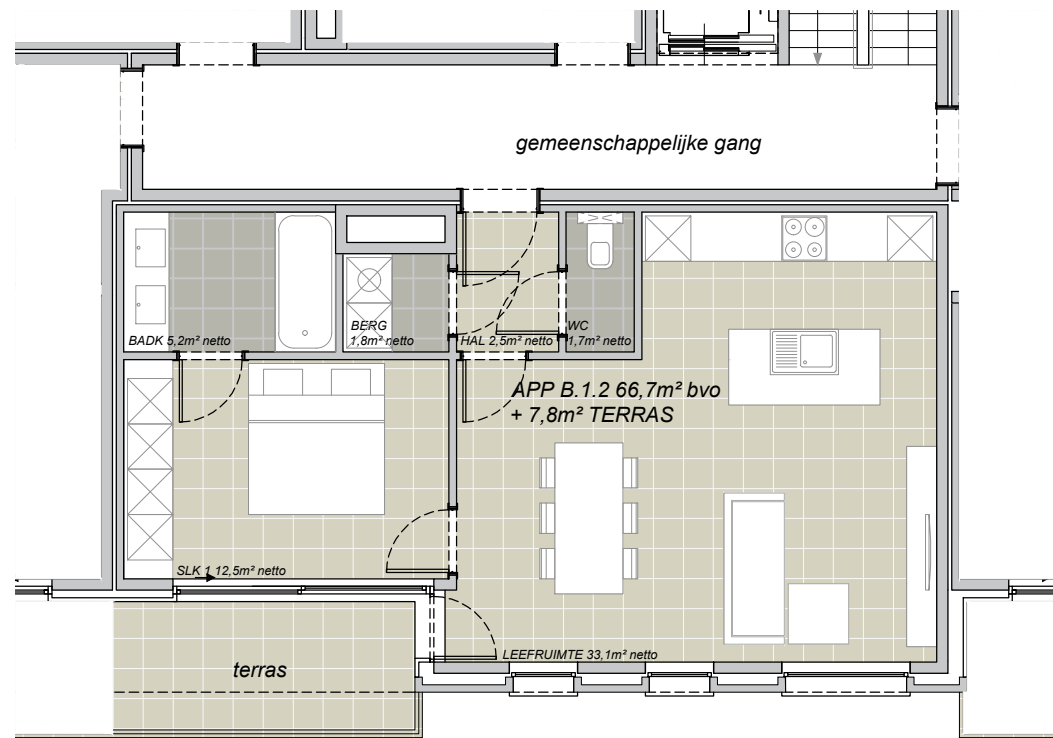
>> nivo 1

>> oppervlakte: 66,7 m² + 7,8 m² (terras)

>> 1 slaapkamer

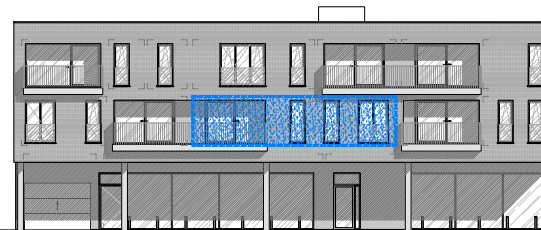


INPLANTING



LEGENDE:

- keuken, sanitair en meubilair zijn uitsluitend illustratief
- alle maten zijn richtgevend en kunnen wijzigen na definitieve opmerkingen
- de beschrijving in het lastenboek heeft steeds voorrang op de plannen
- noodzakelijke aanpassingen zijn steeds mogelijk om technische, architectonische en/of constructieve redenen
- inrichting naar keuze van koper of zoals beschreven in lastenboek
- de plannen mogen niet gekopieerd worden en blijven het intellectuele eigendom van de ontwerper



Voorgevel Koningin Astridlaan

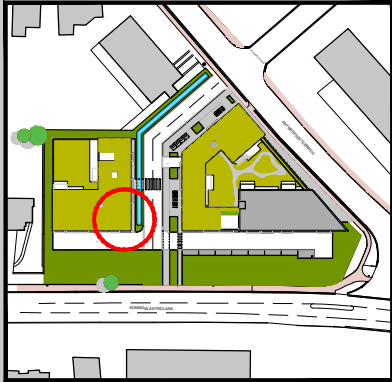
Koningin Astridlaan - 2550 Kontich

Appartement B1.3

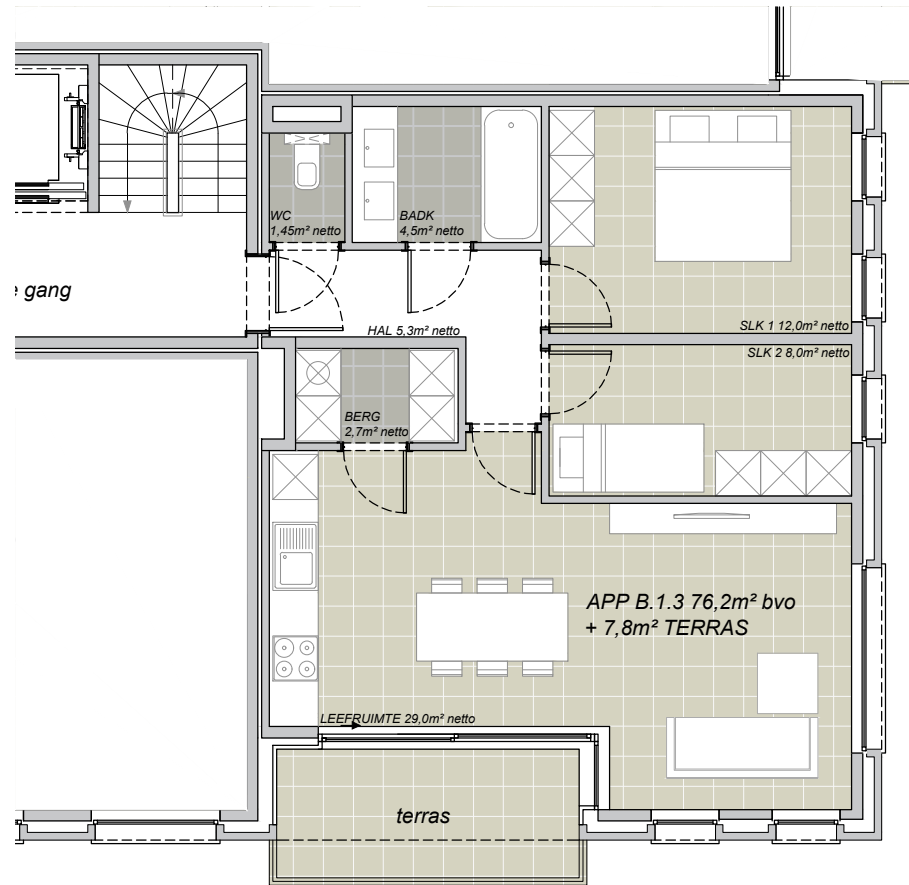
>> nivo 1

>> oppervlakte: 76,2 m² + 7,8 m² (terras)

>> 1 slaapkamer

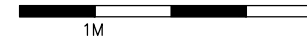


INPLANTING



LEGENDE:

- keuken, sanitair en meubilair zijn uitsluitend illustratief
- alle maten zijn richtinggevend en kunnen wijzigen na definitieve opmerkingen
- de beschrijving in het lastenboek heeft steeds voorrang op de plannen
- noodzakelijke aanpassingen zijn steeds mogelijk om technische, architectonische en/of constructieve redenen
- inrichting naar keuze van koper of zoals beschreven in lastenboek
- de plannen mogen niet gekopieerd worden en blijven het intellectuele eigendom van de ontwerper



Voorgevel Koningin Astridlaan

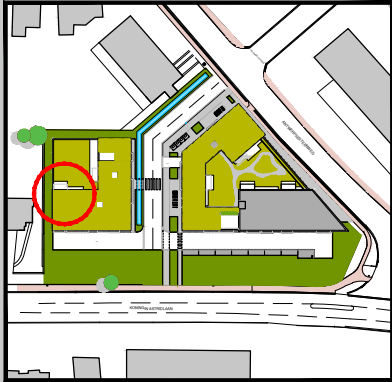
Koningin Astridlaan - 2550 Kontich

Appartement B1.4

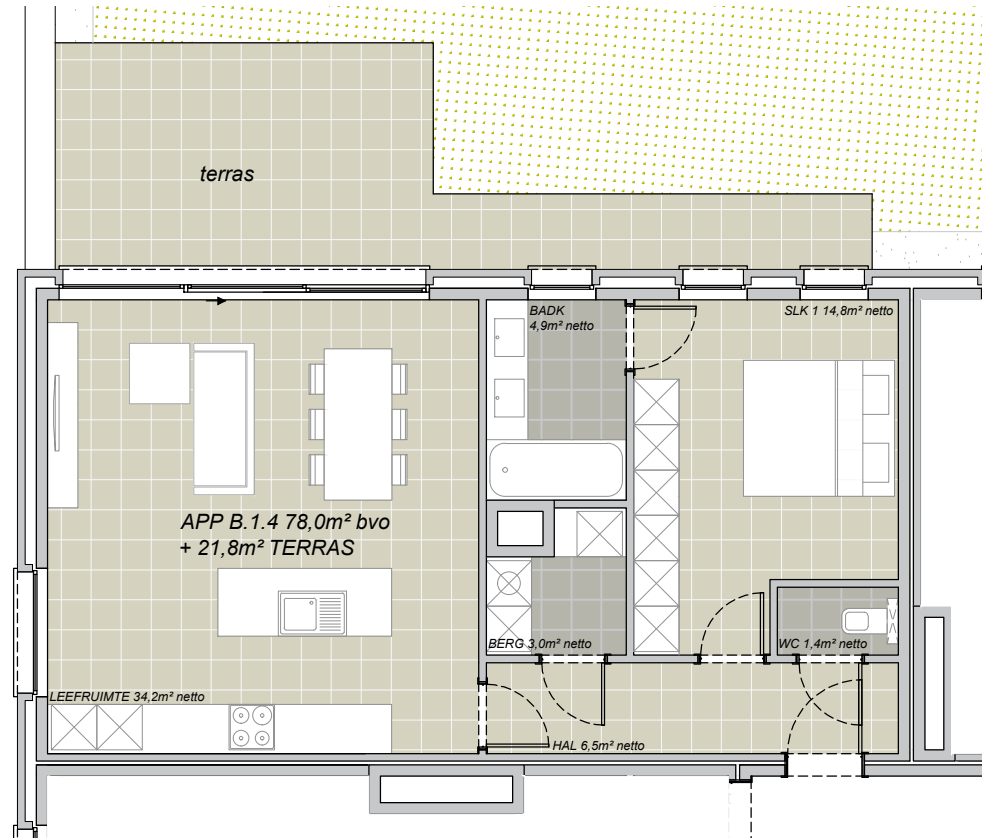
>> nivo 1

>> oppervlakte: 78,0 m² + 21,8 m² (terras)

>> 1 slaapkamer



INPLANTING



LEGENDE:

- keuken, sanitair en meubilair zijn uitsluitend illustratief
- alle maten zijn richtgevend en kunnen wijzigen na definitieve opmerkingen
- de beschrijving in het lastenboek heeft steeds voorrang op de plannen
- noodzakelijke aanpassingen zijn steeds mogelijk om technische, architectonische en/of constructieve redenen
- inrichting naar keuze van koper of zoals beschreven in lastenboek
- de plannen mogen niet gekopieerd worden en blijven het intellectuele eigendom van de ontwerper



Zijgevel west

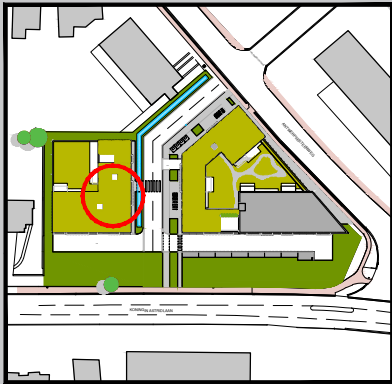
Koningin Astridlaan - 2550 Kontich

Appartement B1.5

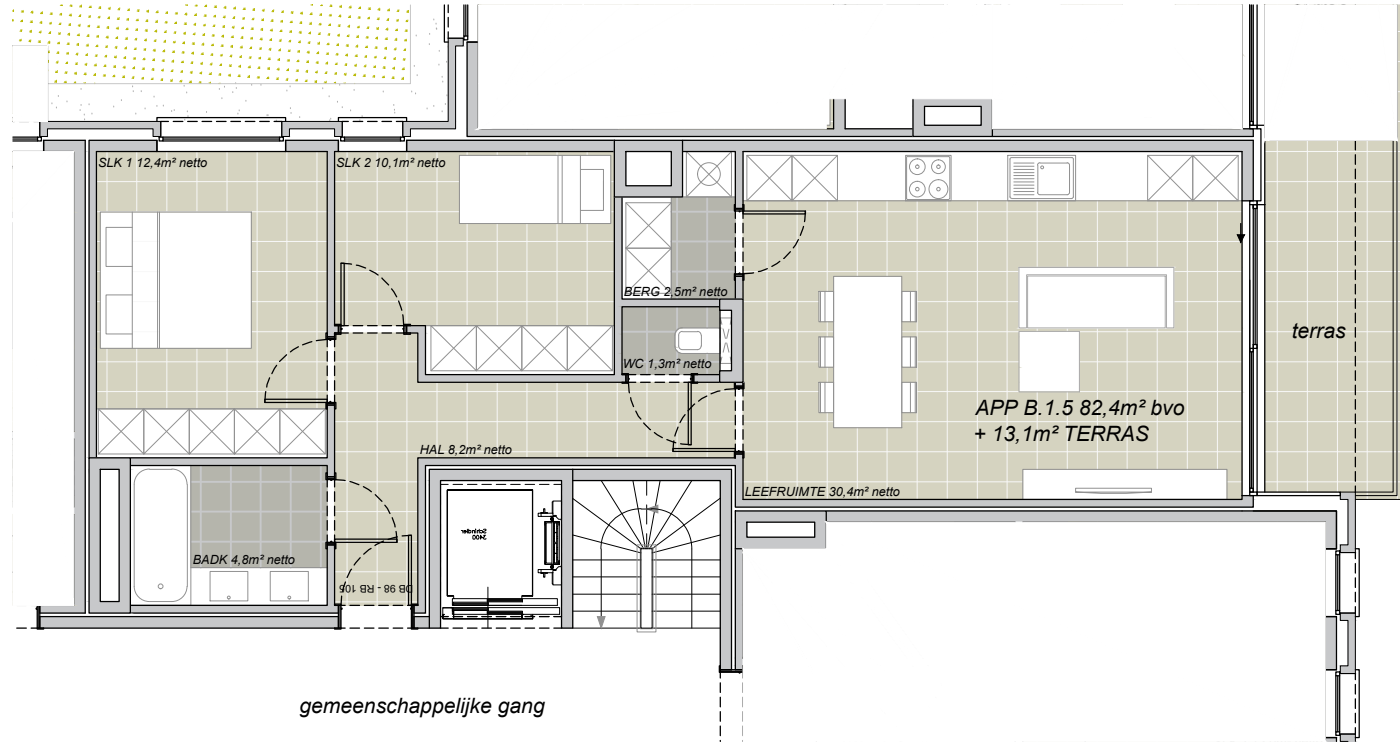
>> nivo 1

>> oppervlakte: 82,4 m² + 13,1 m² (terras)

>> 2 slaapkamer



INPLANTING



gemeenschappelijke gang

LEGENDE:

- Keuken, sanitair en meubilair zijn uitsluitend illustratief
- alle maten zijn richtgevend en kunnen wijzigen na definitieve opmerkingen
- de beschrijving in het lastenboek heeft steeds voorrang op de plannen
- noodzakelijke aanpassingen zijn steeds mogelijk om technische, architectonische en/of constructieve redenen
- inrichting naar keuze van koper of zoals beschreven in lastenboek
- de plannen mogen niet gekopieerd worden en blijven het intellectuele eigendom van de ontwerper



1M



Zijgevel

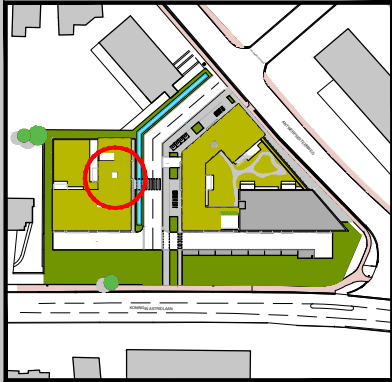
Koningin Astridlaan - 2550 Kontich

Appartement B1.6

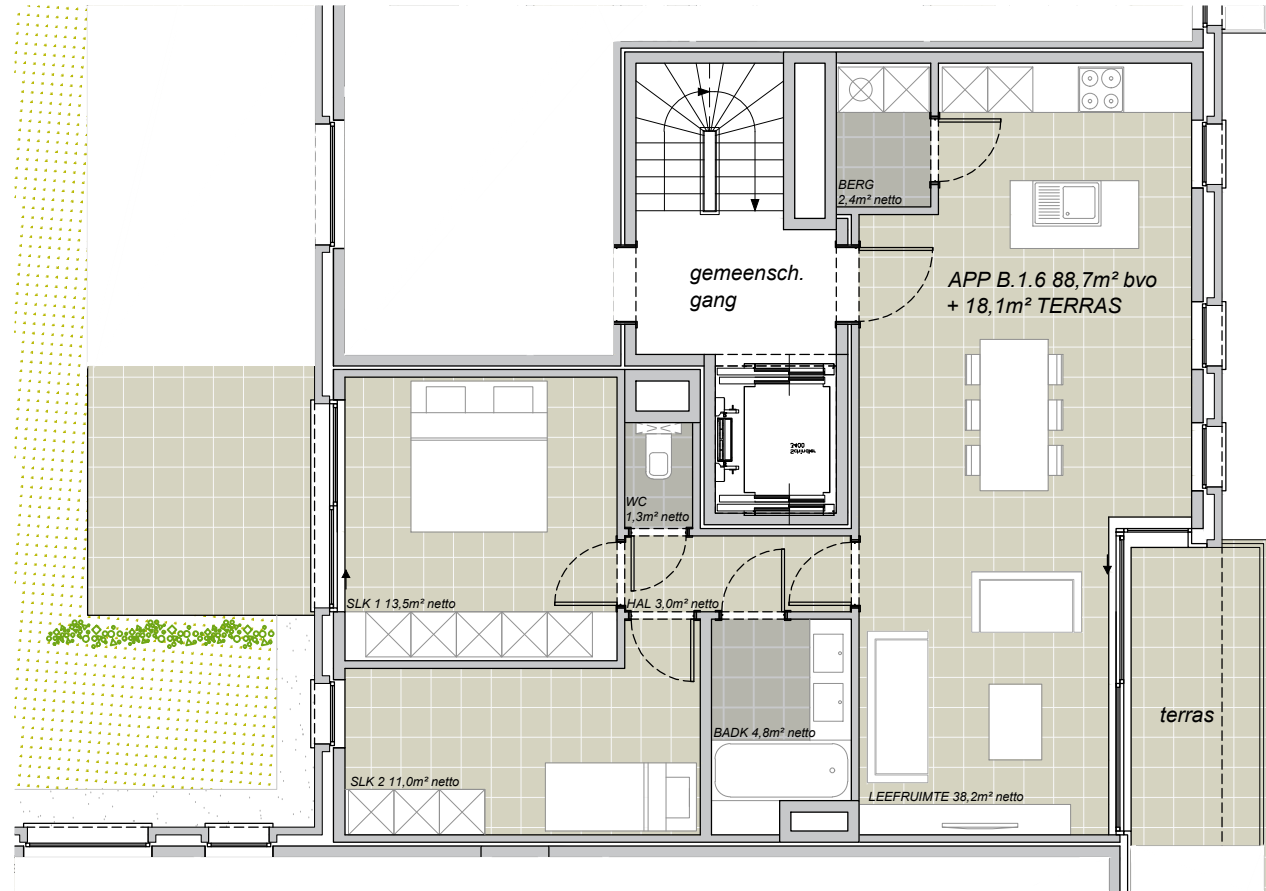
>> nivo 1

>> oppervlakte: 88,7 m² + 18,1 m² (terras)

>> 2 slaapkamer

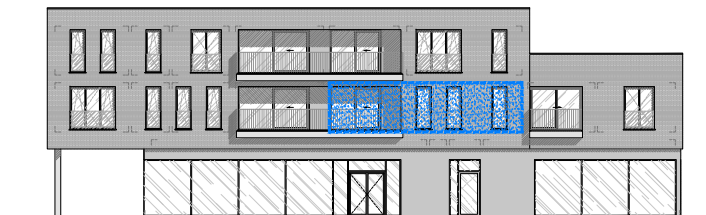


INPLANTING



LEGENDE:

- keuken, sanitair en meubilair zijn uitsluitend illustratief
- alle maten zijn richtinggevend en kunnen wijzigen na definitieve opmerkingen
- de beschrijving in het lastenboek heeft steeds voorrang op de plannen
- noodzakelijke aanpassingen zijn steeds mogelijk om technische, architectonische en/of constructieve redenen
- inrichting naar keuze van koper of zoals beschreven in lastenboek
- de plannen mogen niet gekopieerd worden en blijven het intellectuele eigendom van de ontwerper



Zijgevel

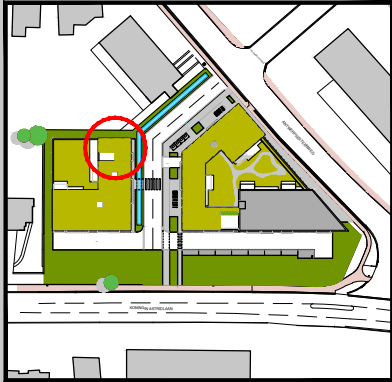
Koningin Astridlaan - 2550 Kontich

Appartement B1.7

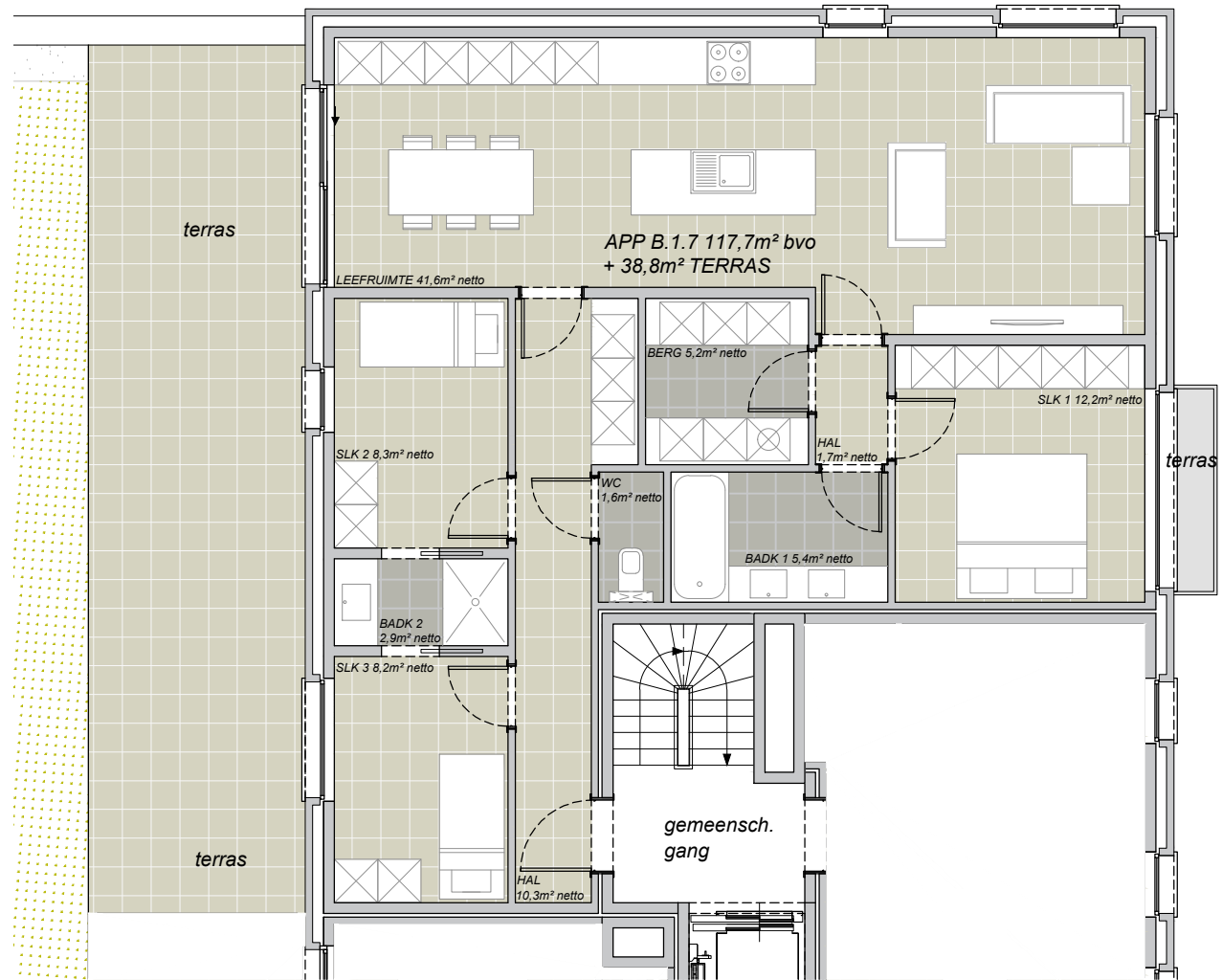
>> nivo 1

>> oppervlakte: 117,7 m² + 38,8 m² (terras)

>> 3 slaapkamers

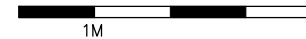


INPLANTING



LEGENDE:

- keuken, sanitair en meubilair zijn uitsluitend illustratief
- alle maten zijn richtgevend en kunnen wijzigen na definitieve opmerkingen
- de beschrijving in het lastenboek heeft steeds voorrang op de plannen
- noodzakelijke aanpassingen zijn steeds mogelijk om technische, architectonische en/of constructieve redenen
- inrichting naar keuze van koper of zoals beschreven in lastenboek
- de plannen mogen niet gekopieerd worden en blijven het intellectuele eigendom van de ontwerper



Zijgevel

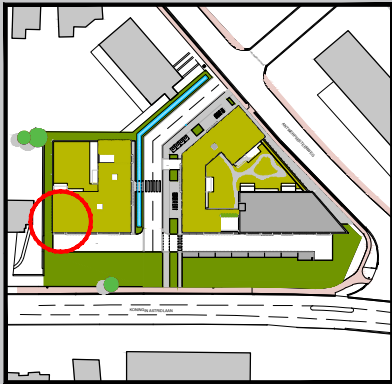
Koningin Astridlaan - 2550 Kontich

Appartement B2.1

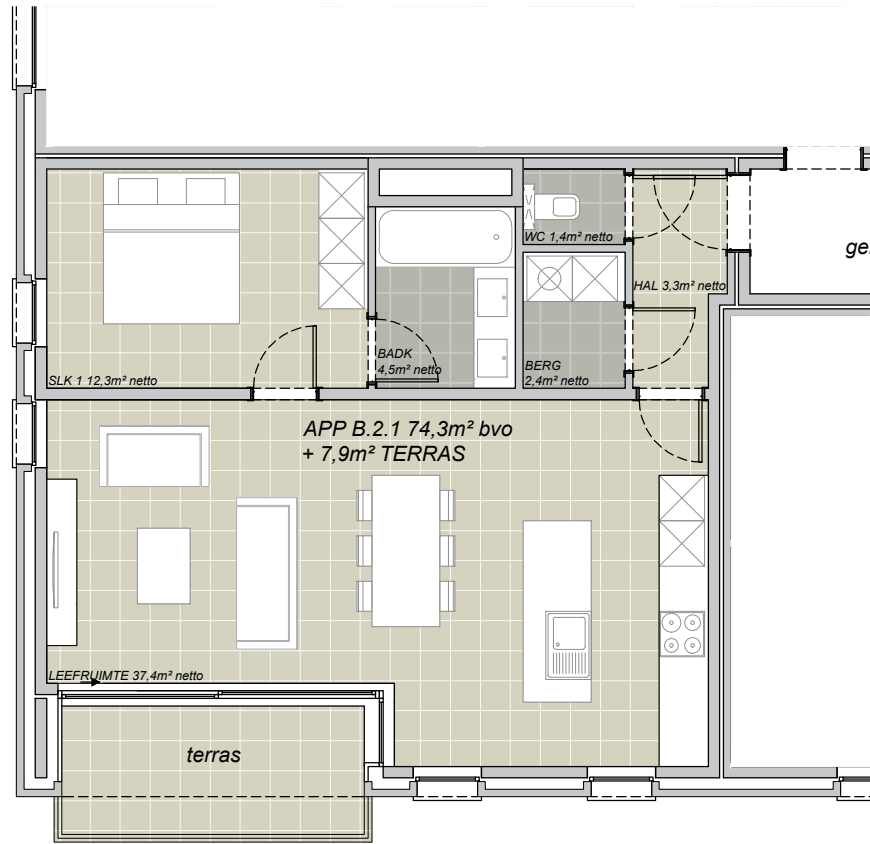
>> nivo 2

>> oppervlakte: 74,3 m² + 7,9 m² (terras)

>> 1 slaapkamer

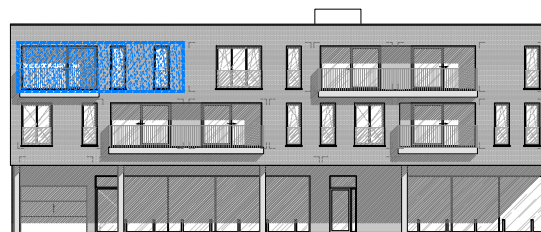


INPLANTING



LEGENDE:

- keuken, sanitair en meubilair zijn uitsluitend illustratief
- alle maten zijn richtgevend en kunnen wijzigen na definitieve opmerkingen
- de beschrijving in het lastenboek heeft steeds voorrang op de plannen
- noodzakelijke aanpassingen zijn steeds mogelijk om technische, architectonische en/of constructieve redenen
- inrichting naar keuze van koper of zoals beschreven in lastenboek
- de plannen mogen niet gekopieerd worden en blijven het intellectuele eigendom van de ontwerper



Voorgevel Koningin Astridlaan

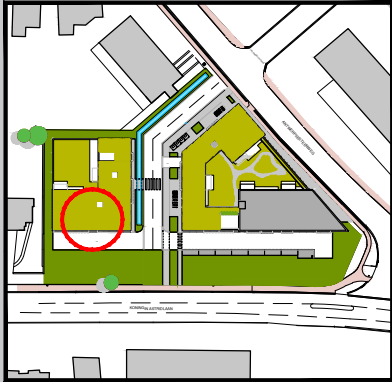
Koningin Astridlaan - 2550 Kontich

Appartement B2.2

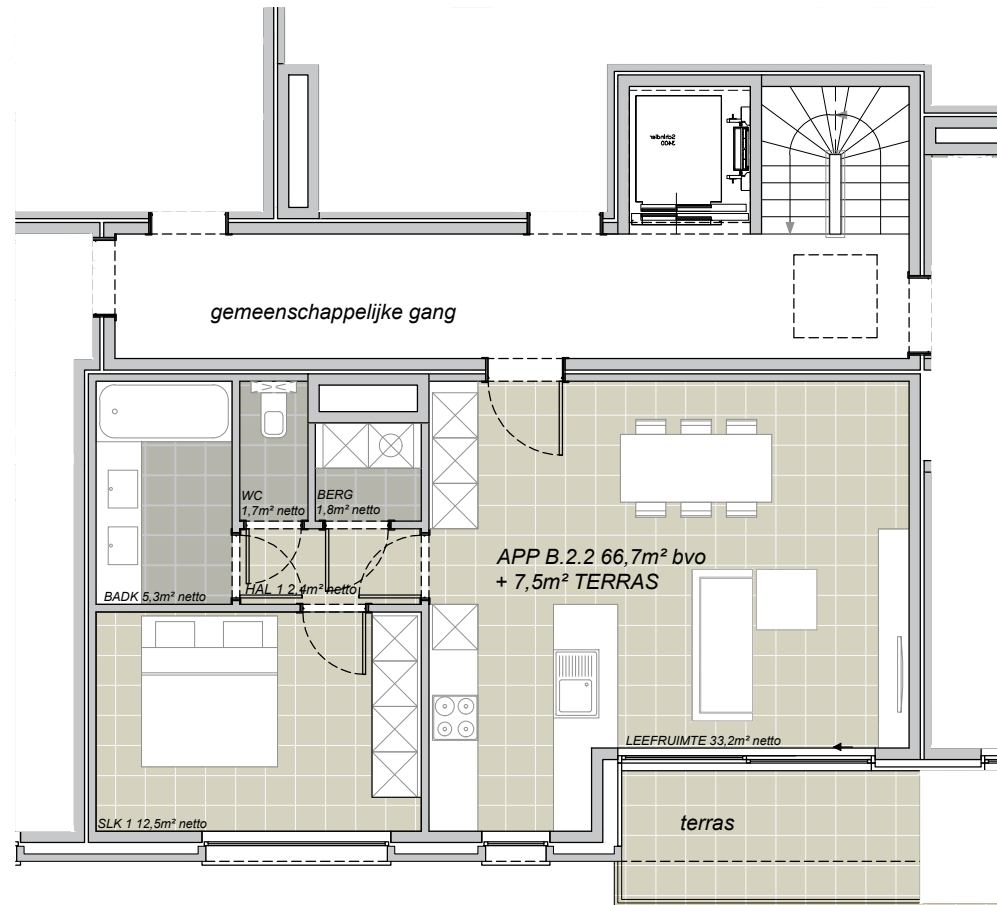
>> nivo 2

>> oppervlakte: 66,7 m² + 7,5 m² (terras)

>> 1 slaapkamer



INPLANTING



LEGENDE:

- keuken, sanitair en meubilair zijn uitsluitend illustratief
- alle maten zijn richtgevend en kunnen wijzigen na definitieve opmerkingen
- de beschrijving in het lastenboek heeft steeds voorrang op de plannen
- noodzakelijke aanpassingen zijn steeds mogelijk om technische, architectonische en/of constructieve redenen
- inrichting naar keuze van koper of zoals beschreven in lastenboek
- de plannen mogen niet gekopieerd worden en blijven het intellectuele eigendom van de ontwerper



Voorgevel Koningin Astridlaan

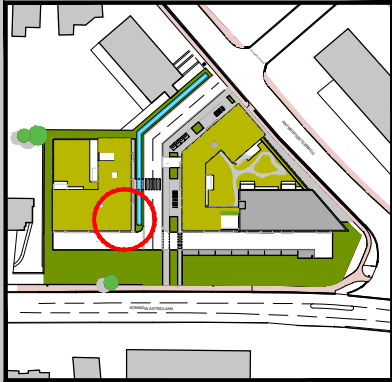
Koningin Astridlaan - 2550 Kontich

Appartement B2.3

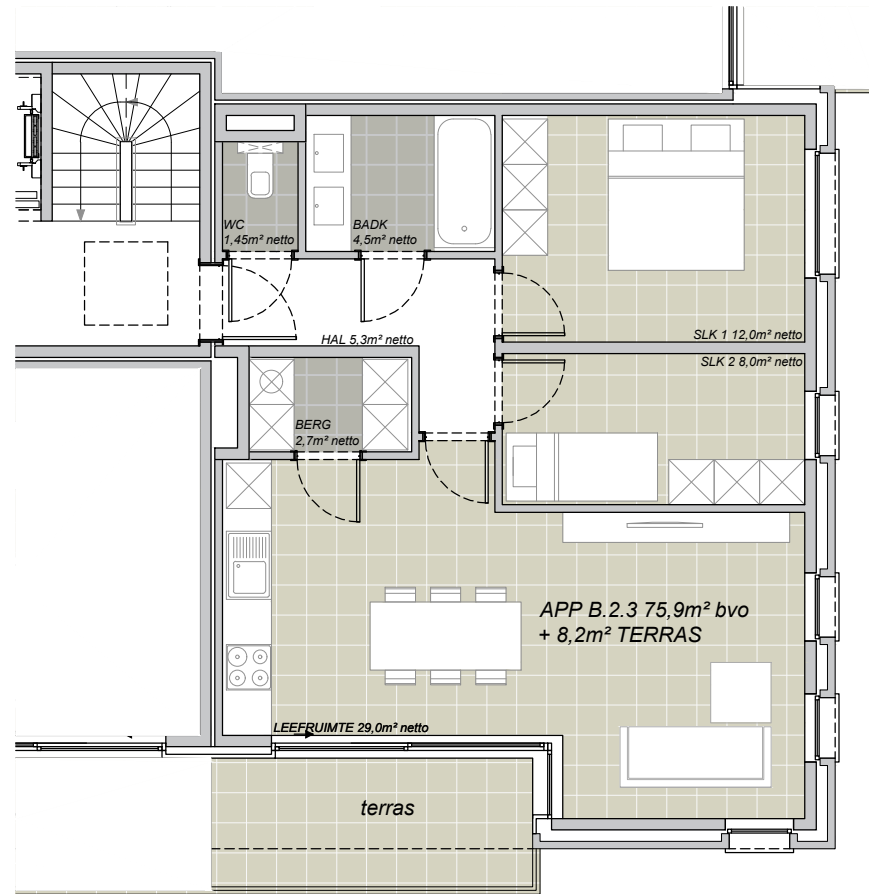
>> nivo 2

>> oppervlakte: 75,9 m² + 8,2 m² (terras)

>> 2 slaapkamers



INPLANTING



LEGENDE:

- keuken, sanitair en meubilair zijn uitsluitend illustratief
- alle maten zijn richtgevend en kunnen wijzigen na definitieve opmerkingen
- de beschrijving in het lastenboek heeft steeds voorrang op de plannen
- noodzakelijke aanpassingen zijn steeds mogelijk om technische, architectonische en/of constructieve redenen
- inrichting naar keuze van koper of zoals beschreven in lastenboek
- de plannen mogen niet gekopieerd worden en blijven het intellectuele eigendom van de ontwerper



Voorgevel Koningin Astridlaan

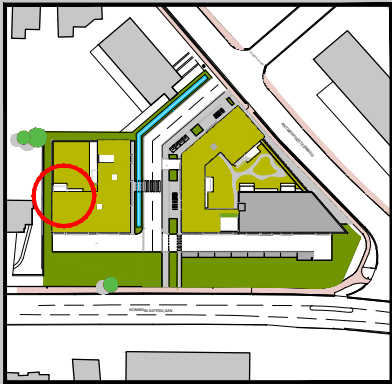
Koningin Astridlaan - 2550 Kontich

Appartement B2.4

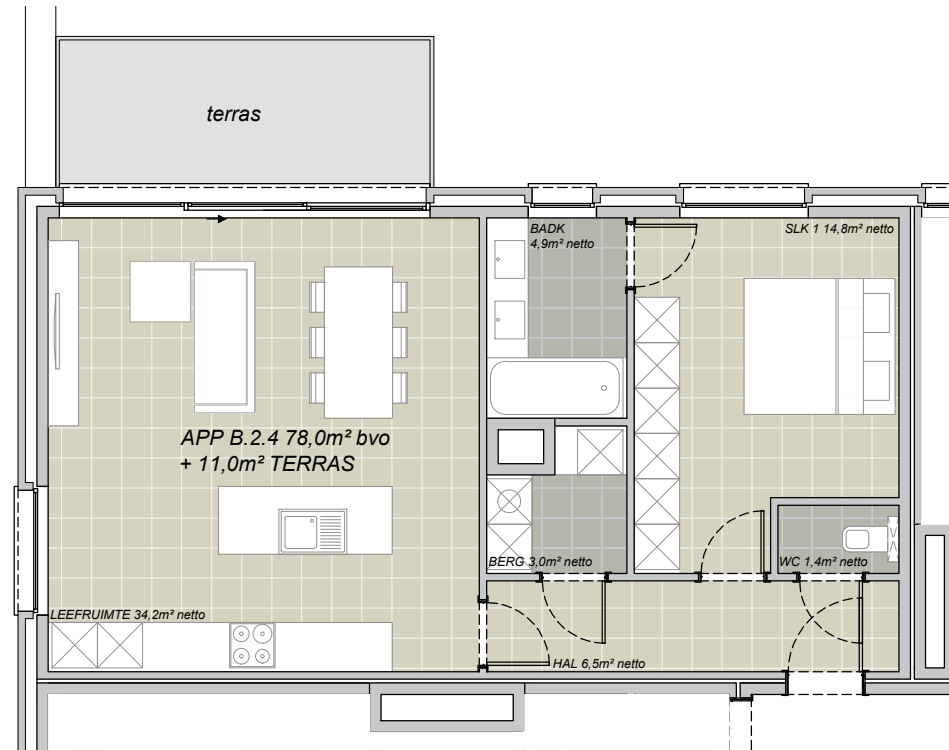
>> nivo 2

>> oppervlakte: 78,0 m² + 11,0 m² (terras)

>> 1 slaapkamer

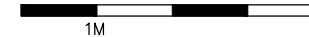


INPLANTING



LEGENDE:

- keuken, sanitair en meubilair zijn uitsluitend illustratief
- alle maten zijn richtgevend en kunnen wijzigen na definitieve opmerkingen
- de beschrijving in het lastenboek heeft steeds voorrang op de plannen
- noodzakelijke aanpassingen zijn steeds mogelijk om technische, architectonische en/of constructieve redenen
- inrichting naar keuze van koper of zoals beschreven in lastenboek
- de plannen mogen niet gekopieerd worden en blijven het intellectuele eigendom van de ontwerper



Zijgevel west

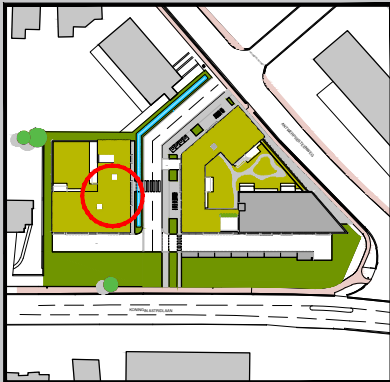
Koningin Astridlaan - 2550 Kontich

Appartement B2.5

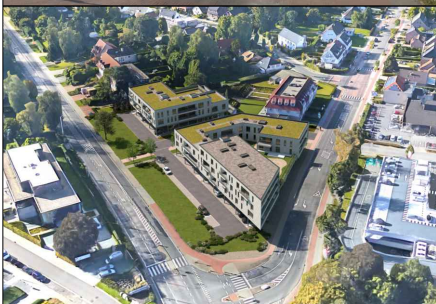
>> nivo 2

>> oppervlakte: 82,4 m² + 8,8 m² (terras)

>> 2 slaapkamers

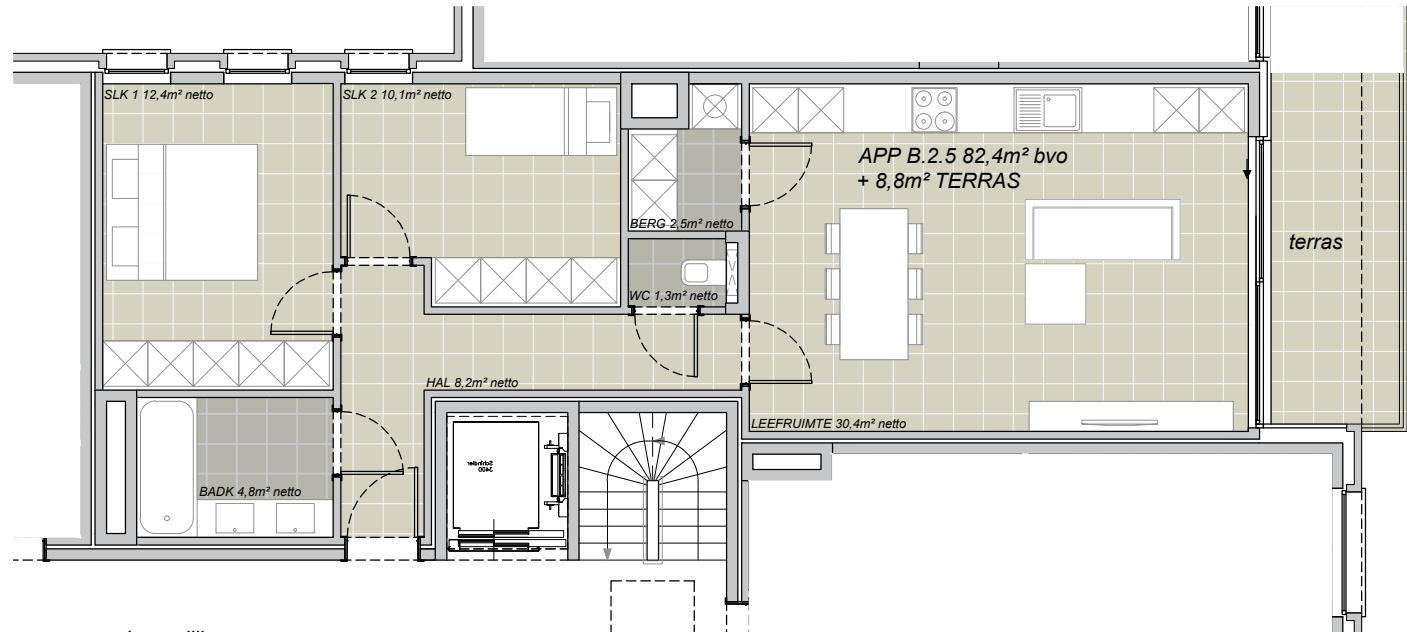
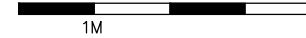


INPLANTING



LEGENDE:

- keuken, sanitair en meubilair zijn uitsluitend illustratief
- alle maten zijn richtgevend en kunnen wijzigen na definitieve opmerkingen
- de beschrijving in het lastenboek heeft steeds voorrang op de plannen
- noodzakelijke aanpassingen zijn steeds mogelijk om technische, architectonische en/of constructieve redenen
- inrichting naar keuze van koper of zoals beschreven in lastenboek
- de plannen mogen niet gekopieerd worden en blijven het intellectuele eigendom van de ontwerper



Zijgevel

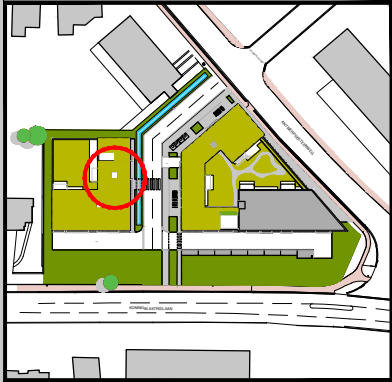
Koningin Astridlaan - 2550 Kontich

Appartement B2.6

>> nivo 2

>> oppervlakte: 108,6 m² + 35,7 m² (terras)

>> 2 slaapkamers

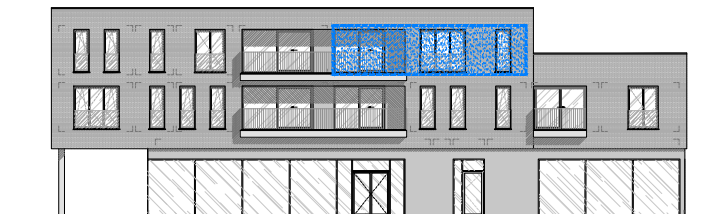
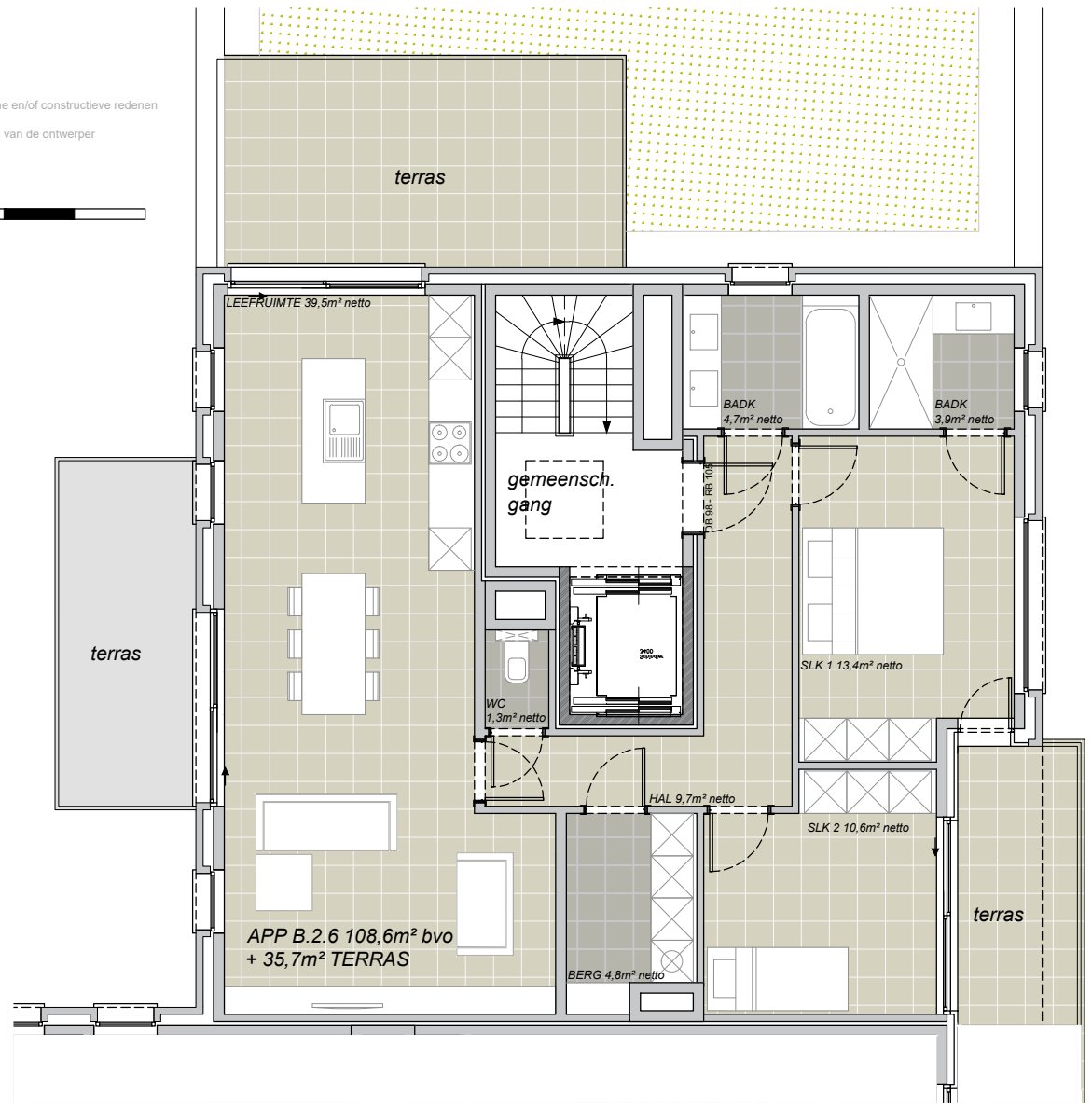


INPLANTING



LEGENDE:

- keuken, sanitair en meubilair zijn uitsluitend illustratief
- alle maten zijn richtgevend en kunnen wijzigen na definitieve opmerkingen
- de beschrijving in het lastenboek heeft steeds voorrang op de plannen
- noodzakelijke aanpassingen zijn steeds mogelijk om technische, architectonische en/of constructieve redenen
- inrichting naar keuze van koper of zoals beschreven in lastenboek
- de plannen mogen niet gekopieerd worden en blijven het intellectuele eigendom van de ontwerper



Zijgevel