

Nota

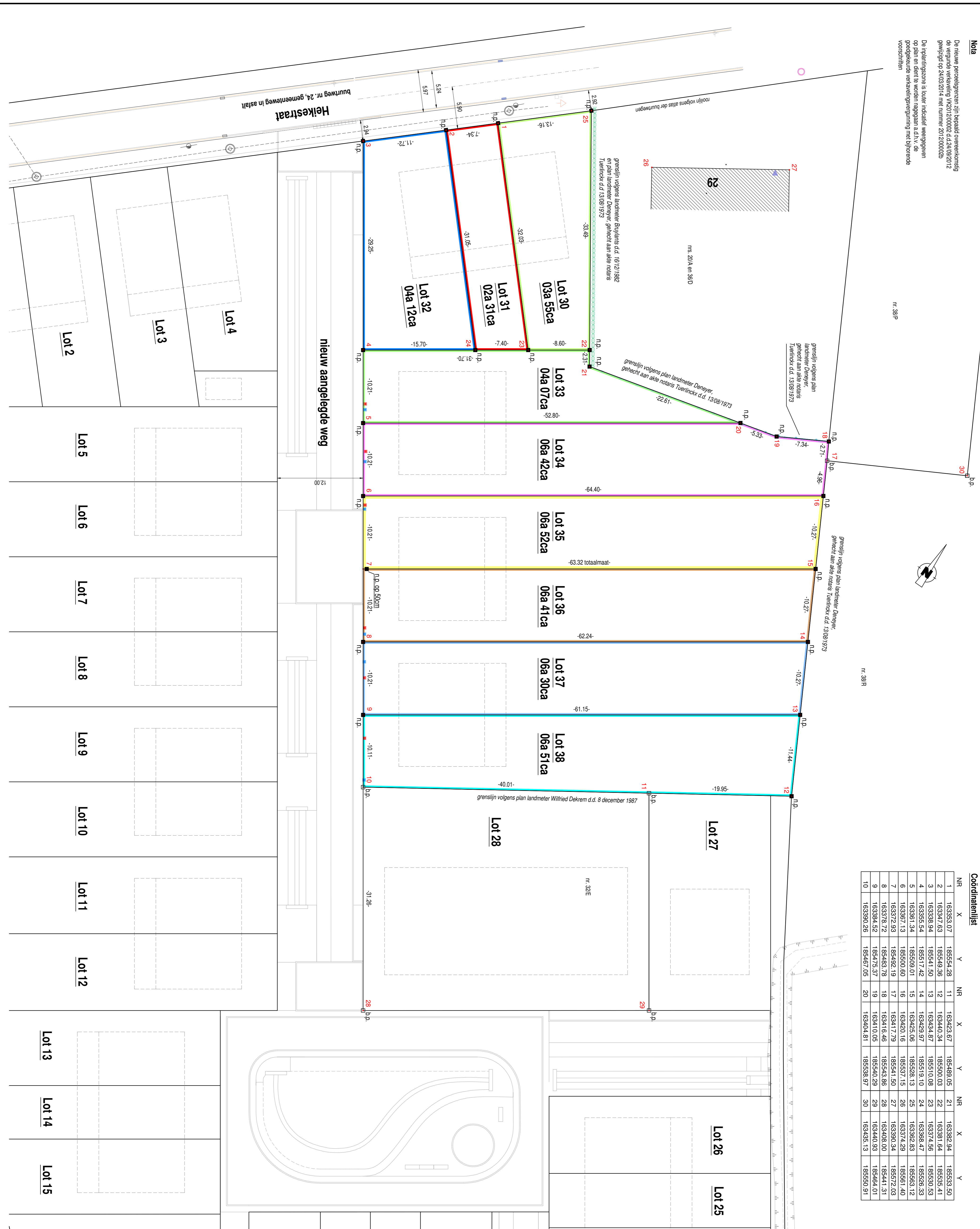
De nieuwe perceelsgrenzen zijn bepaald overeenkomstig de vergulde verdeling VK01/200002 d.d. 24/09/2012 gewijzigd op 24/09/2014 met nummer 2012/000026

De inplantingszone is louter indicatief weergegeven op plan en dient te worden nagegaan a.d.h.v. de geldende verkeerswetgeving met bijbehorende voorschriften

nr. 38P

nr. 38R

Coördinatenlijst		NR		NR		NR		NR	
X	Y	X	Y	X	Y	X	Y	X	Y
1	163355.07	18554.28	11	163423.67	185489.05	21	163382.94	185535.50	
2	163347.63	185549.36	12	163440.34	185500.03	22	163381.64	185539.41	
3	163338.94	185541.50	13	163434.87	185510.08	23	163374.56	185539.53	
4	163365.54	185517.42	14	163429.97	185519.10	24	163368.47	185526.33	
5	163361.34	185509.01	15	163425.06	185528.13	25	163362.83	185563.12	
6	163367.13	185500.60	16	163420.16	185537.15	26	163374.29	185561.40	
7	163372.93	185482.19	17	163417.79	185541.50	27	163390.34	185572.03	
8	163378.72	185483.78	18	163415.46	185543.86	28	163402.00	185441.31	
9	163384.52	185473.37	19	163410.05	185540.29	29	163440.33	185464.01	
10	163390.26	185467.05	20	163404.81	185538.97	30	163435.13	185550.91	



PROCES-VERBAAL VAN OPMETING

Gemeente Boortmeerbeek

Ten jar 2014, de 24ste oktober, is ondergetekende, Jan Fogue, Meerkundige-Schlichter van Oorcnorde Goedere, wettelijk in die hoedanigheid beëdigd voor de rechtbank van Eerste Aankleg te Mechelen, met inschrijvingsnummer LNV 040926.

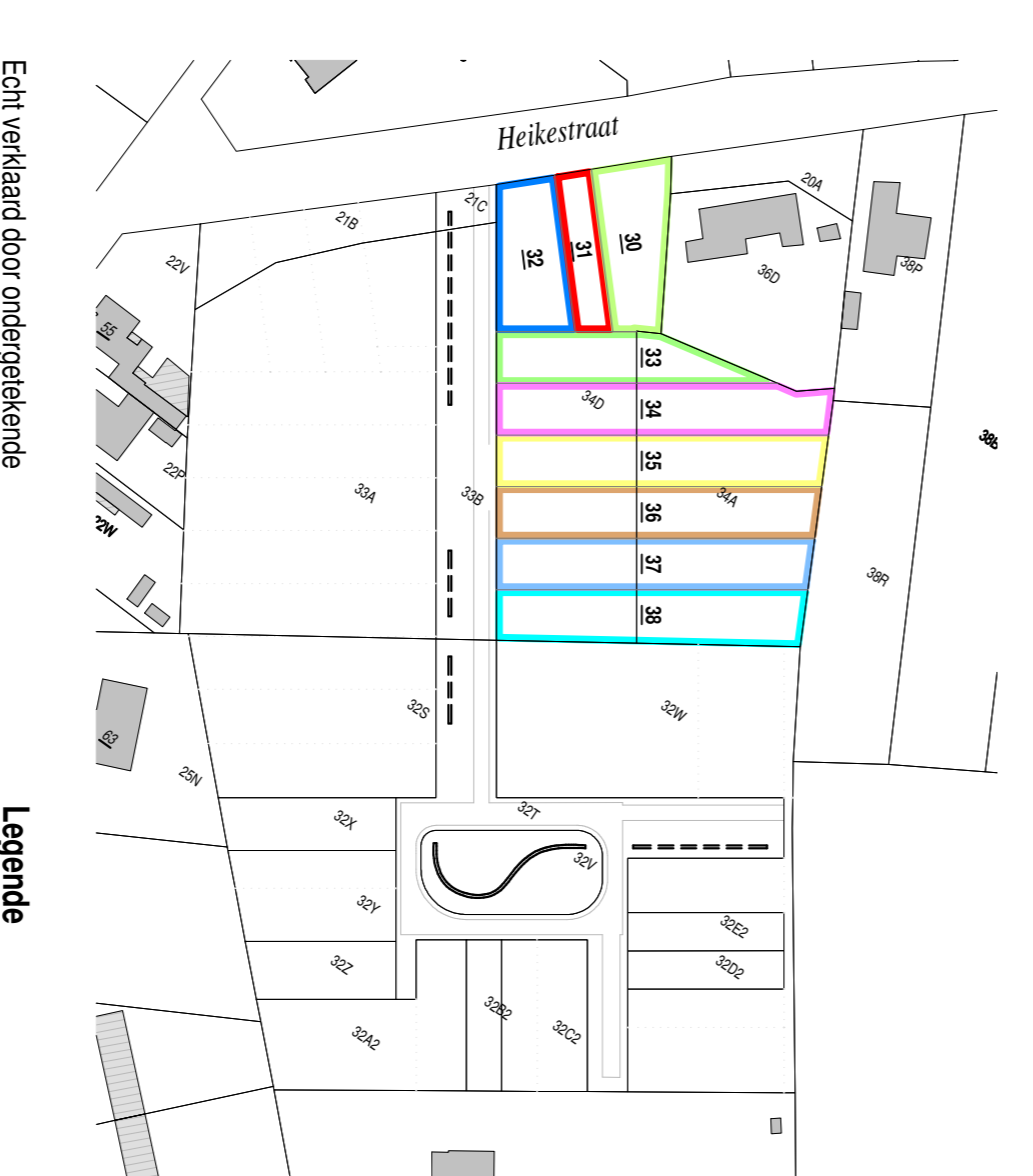
Oprichtende voor het Landmeerkundig Studeerburol BVGA Fogue-Jan, gevestigd te Willebroek (Blaasveld), Bezaelaerstraat 128.

Overgegaan tot het opmeten, in plan brengen en afteken van onroerende goederen, aangeduid op bijgaand plan en hieronder beschreven:

- Lot 30: Perceel bouwgrond**
Gekadastraad Boortmeerbeek,
1ste Afd., Ste. E, nr. 34A/Deel en 34D/Deel
Oppervlakte volgens meting = 03a 57ca
- Lot 31: Perceel bouwgrond**
Gekadastraad Boortmeerbeek,
1ste Afd., Ste. E, nr. 34D/Deel
Oppervlakte volgens meting = 02a 31ca
- Lot 32: Perceel bouwgrond**
Gekadastraad Boortmeerbeek,
1ste Afd., Ste. E, nr. 34D/Deel
Oppervlakte volgens meting = 06a 33ca
- Lot 33: Perceel bouwgrond**
Gekadastraad Boortmeerbeek,
1ste Afd., Ste. E, nr. 34A/Deel en 34D/Deel
Oppervlakte volgens meting = 06a 57ca
- Lot 34: Perceel bouwgrond**
Gekadastraad Boortmeerbeek,
1ste Afd., Ste. E, nr. 34A/Deel en 34D/Deel
Oppervlakte volgens meting = 06a 42ca
- Lot 35: Perceel bouwgrond**
Gekadastraad Boortmeerbeek,
1ste Afd., Ste. E, nr. 34A/Deel en 34D/Deel
Oppervlakte volgens meting = 06a 52ca
- Lot 36: Perceel bouwgrond**
Gekadastraad Boortmeerbeek,
1ste Afd., Ste. E, nr. 34A/Deel en 34D/Deel
Oppervlakte volgens meting = 06a 41ca
- Lot 37: Perceel bouwgrond**
Gekadastraad Boortmeerbeek,
1ste Afd., Ste. E, nr. 34A/Deel en 34D/Deel
Oppervlakte volgens meting = 06a 30ca
- Lot 38: Perceel bouwgrond**
Gekadastraad Boortmeerbeek,
1ste Afd., Ste. E, nr. 34A/Deel en 34D/Deel
Oppervlakte volgens meting = 06a 51ca

Ten bewijze waarvan hij, onder daatkeuring als in hoofdling, huidig Proces-Verbaal van Afspeeling heeft opgesteld, om te dienen als naar recht.

Verdelingsplan : Schaal: 1/1.500



Echt verklaard door ondergetekende beëdigde landmeter - expert o.g.

[Signature]

Willebroek, 24 oktober 2014
Jan Fogue voor de Meerkundige
Beëdigd voor de Rechtbank van Eerste Aankleg te Mechelen.
Inschrijvingsnummer LNV040926

JAN FOGUE BVBA
Landmeerkundig Studeer en Verstroependburo
Bezaelaerstraat 128
2830 Willebroek (Blaasveld)
tel. : 03 / 860 79 90
fax : 03 / 860 79 91
email : j.f@janfogue.be
www.janfogue.be

Legende

- b.p. Bestaande grensstaat
- n.p. Nieuwe grensstaat
- Meeingel / meetpunt

SCHAAL : 1:250

B0391