

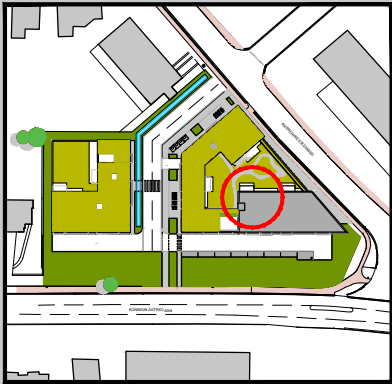
Koningin Astridlaan - 2550 Kontich

Appartement A1.6

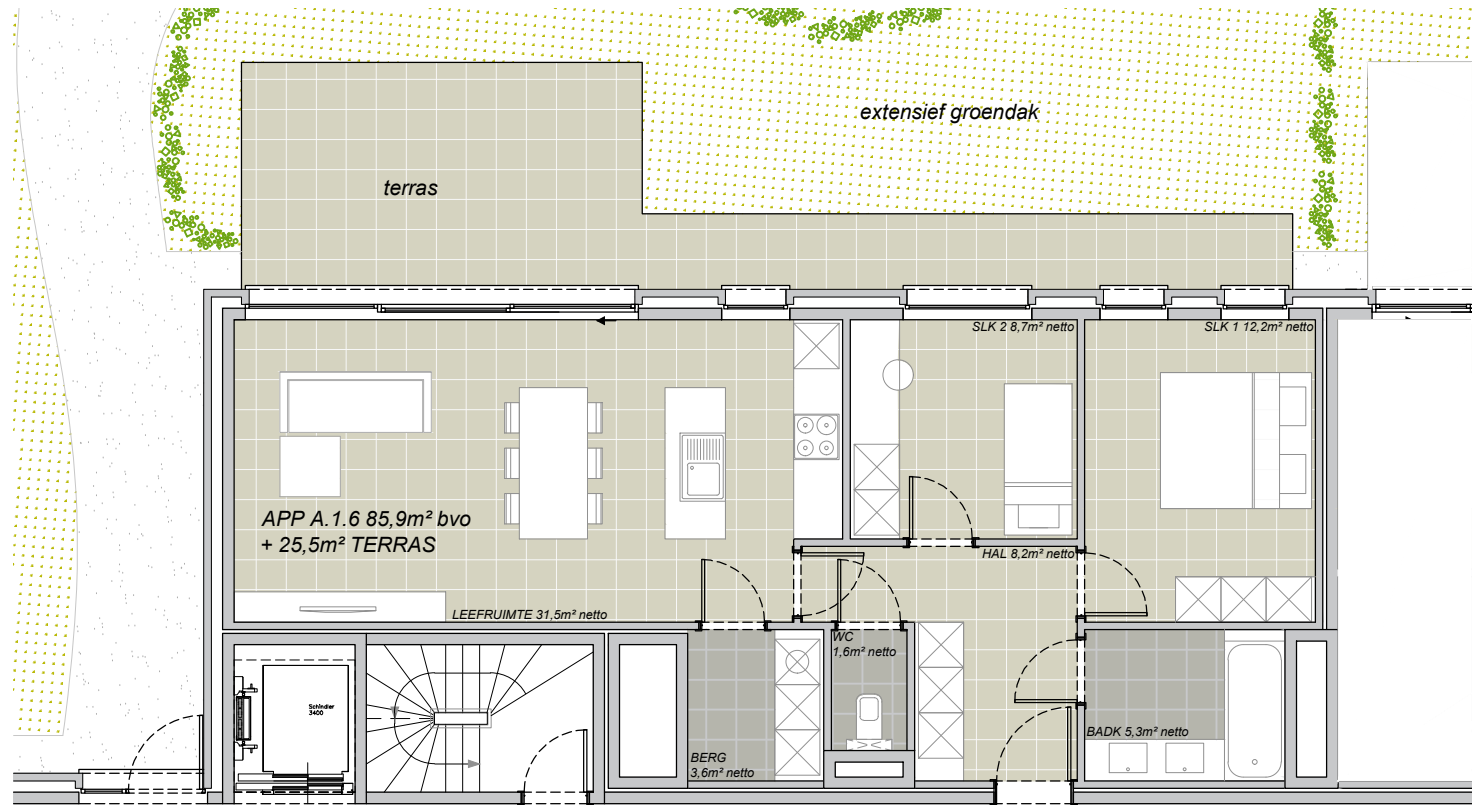
>> nivo 1

>> oppervlakte: 85,9 m² + 25,5 m² (terras)

>> 2 slaapkamers



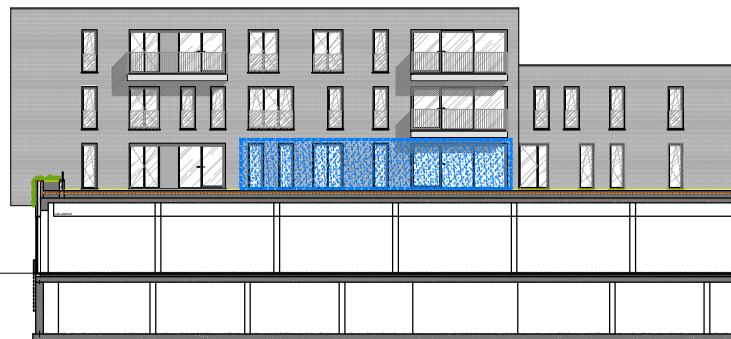
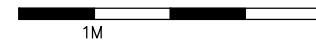
INPLANTING



gemeenschappelijke gang

LEGENDE:

- keuken, sanitair en meubilair zijn uitsluitend illustratief
- alle maten zijn richtgevend en kunnen wijzigen na definitieve opmerkingen
- de beschrijving in het lastenboek heeft steeds voorrang op de plannen
- noodzakelijke aanpassingen zijn steeds mogelijk om technische, architectonische en/of constructieve redenen
- inrichting naar keuze van koper of zoals beschreven in lastenboek
- de plannen mogen niet gekopieerd worden en blijven het intellectuele eigendom van de ontwerper



Binnengevel west