

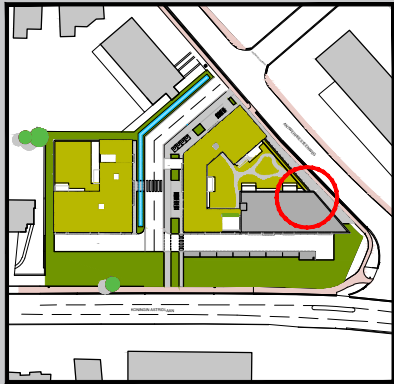
Koningin Astridlaan - 2550 Kontich

# Appartement A1.7

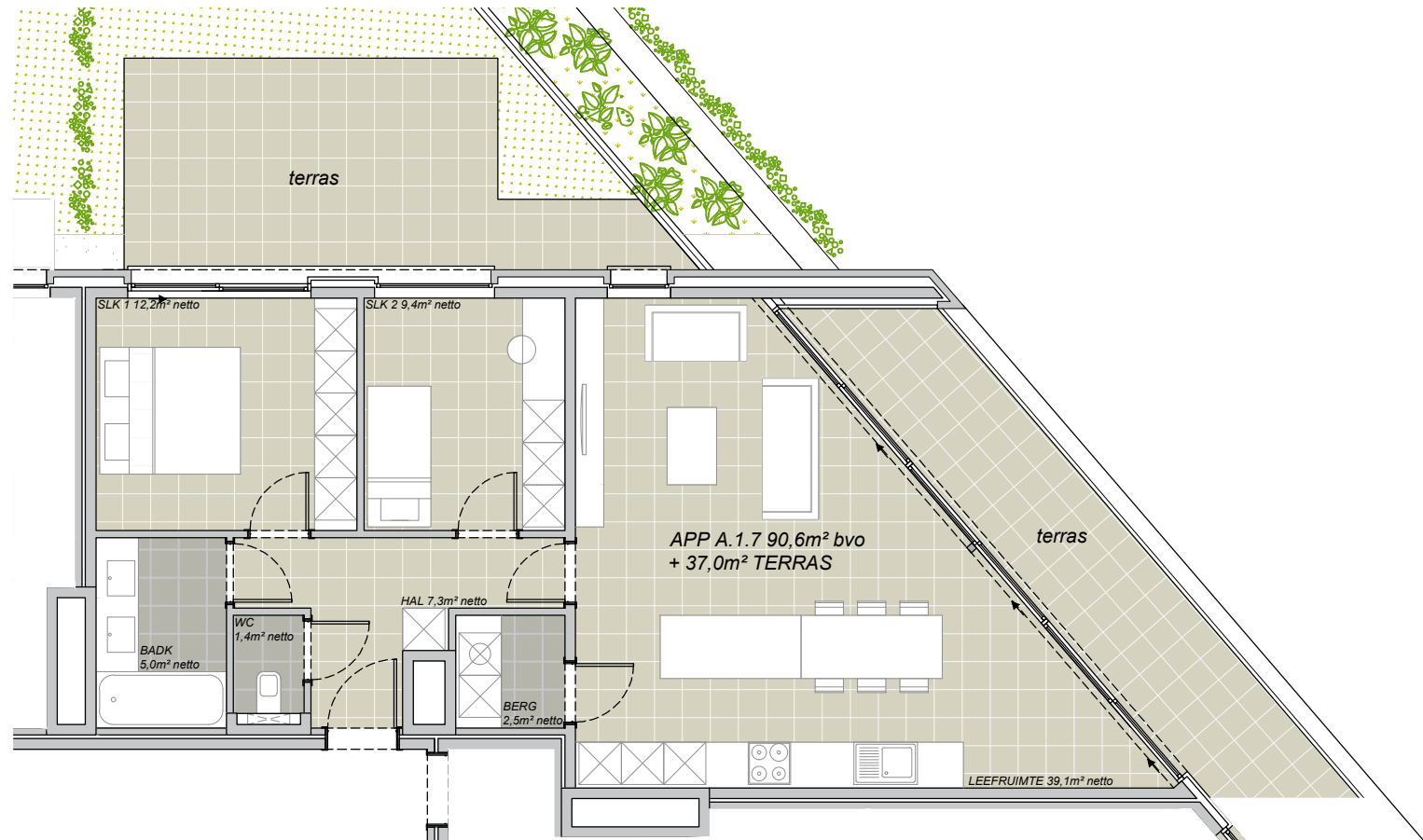
>> nivo 1

>> oppervlakte: 90,8 m<sup>2</sup> + 9,7 m<sup>2</sup> (terras)

>> 3 slaapkamers

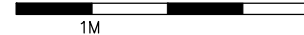


INPLANTING



LEGENDE:

- keuken, sanitair en meubilair zijn uitsluitend illustratief
- alle maten zijn richtgevend en kunnen wijzigen na definitieve opmerkingen
- de beschrijving in het lastenboek heeft steeds voorrang op de plannen
- noodzakelijke aanpassingen zijn steeds mogelijk om technische, architectonische en/of constructieve redenen
- inrichting naar keuze van koper of zoals beschreven in lastenboek
- de plannen mogen niet gekopieerd worden en blijven het intellectuele eigendom van de ontwerper



1M



Voorgevel Antwerpsesteenweg