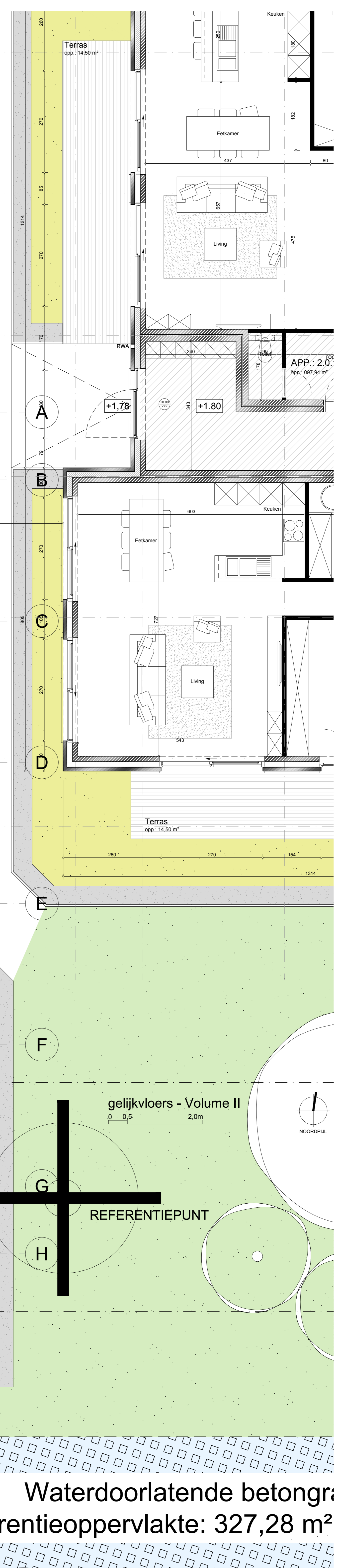
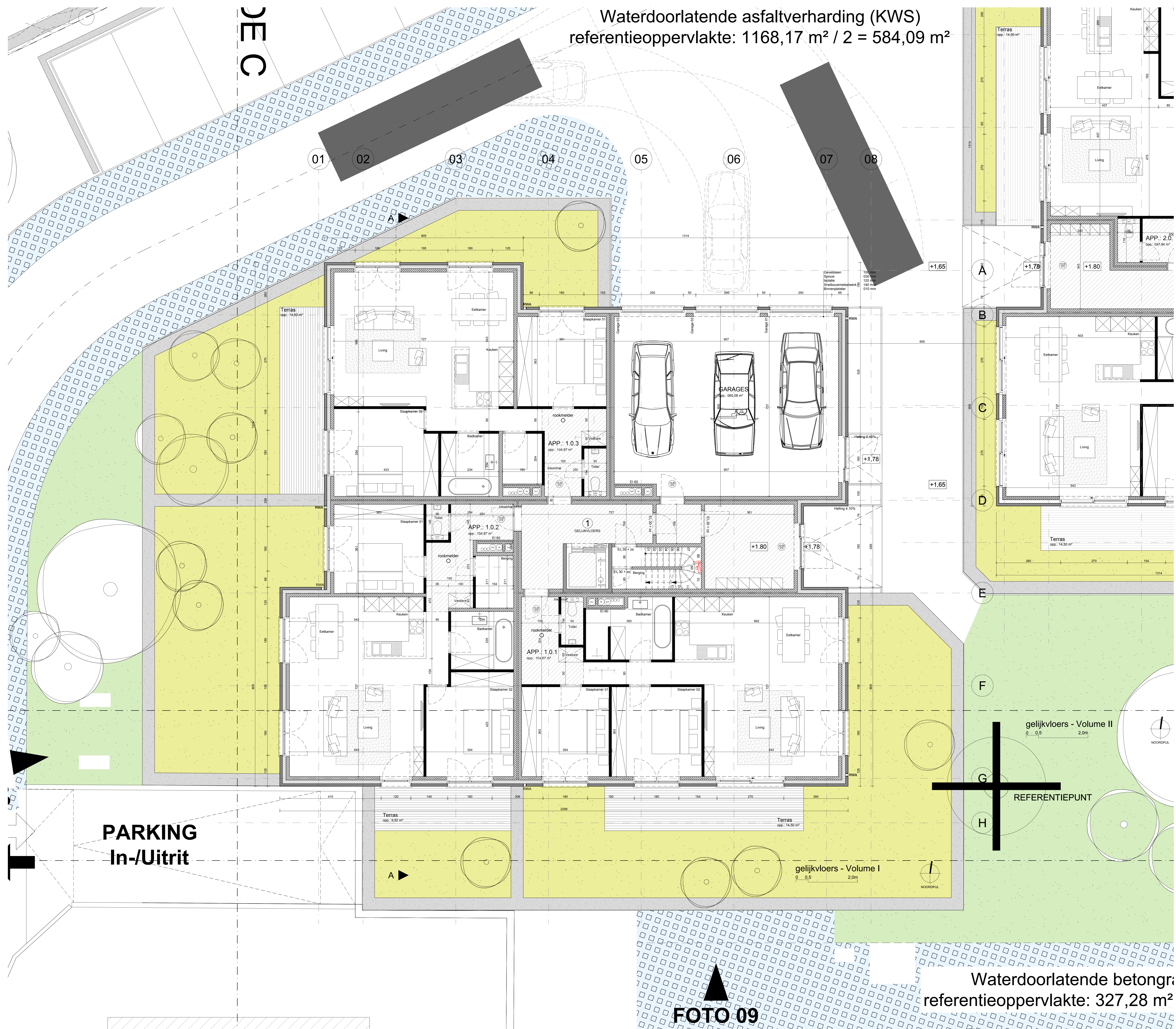


Waterdoorlatende asfaltverharding (KWS)
 referentieoppervlakte: 1168,17 m² / 2 = 584,09 m²

DEC



PARKING
 In-/Uitrit

REFERENTIEPUNT

FOTO 09

Waterdoorlatende betong
 referentieoppervlakte: 327,28 m²

provincie	Oost-Vlaanderen
gemeente	9600 Ronse
bouwplaats	Sint-Ambrosiusstraat 18-20-22 1ste afdeling, sectie B, nr(s) 537v
ontwerp	Bouwen van een woonproject
bouwheer	2build Your Future BVBA damweg 9 8530 Harelbeke
plan	Volume I - gelijkvloers Nieuwe toestand
dossier	2016.233
plan nr	BA P_N_02
datum	12/09/18
schaal	1/50

goedgekeurd en voor akkoord ondertekend
 opdrachtgever _____ architect
 Piet Goddeeris

wijzigingen	
A	
B	
C	
D	
E	
F	
G	
H	
I	
J	
K	
L	
M	

BUREAU GODDEERIS ARCHITECTEN
 Beneluxpark 9, 8500 Kortrijk
 tel: +32 (0)56 222419 fax: +32 (0)56 229983 e-mail: info@bgav.be