

residentie Tuvallu

Middelkerke





voorwoord

Beste klant

Graag stellen wij u voor, residentie 'Tuvalu'. Dit nieuwbouwproject beschikt over 8 ruime en praktisch ingedeelde appartementen voorzien van alle mogelijke wooncomfort, de gelijkvloerse zijn tevens voorzien van afgesloten tuin.

Met residentie 'Tuvalu' krijgt de Oostendelaan er een mooie residentie bij. We mogen dus gerust stellen dat deze residentie om verschillende redenen uw aandacht verdient: de inrichting doordacht, de aanblik fris / tijdloos en het wooncomfort onovertroffen. Kortom, een residentiële topper die uw verblijf in Middelkerke – zij het een weekend, een seizoen of het hele jaar door – méér dan af maakt. De residentie ligt vlakbij het marktplein en zwembad, dus op wandelafstand van de winkelstraat, restaurants, zeedijk en strand. Het ruime aanbod aan evenementen en activiteiten in de badstad krijgt u er helemaal gratis bij.

Veel leesplezier en hopelijk tot binnenkort te Middelkerke.

Mogelijke indeling appartement verdieping 1 of 2, gebruikte/afgebeelde materialen kunnen afwijken van het standaard lastenboek, meer info bij verkoper. Afgebeelde meubels en toestellen zijn louter ter illustratie.



architectuur

Het project kwam tot stand in samenwerking met bouwheer De Ra nv en het architectenbureau Aromi. Zij maken van residentie Tuvalu een heerlijke plek om te leven.

Het strakke architecturale lijnenspel en de sterke contrasten tussen de witte balkons en de 2 types gevelsteen zijn een toonbeeld van hedendaags wonen, met oog voor schoonheid en comfort. Het gebouw telt 8 appartementen, telkens met 2 slaapkamers die tot in de puntjes worden ingericht en afgewerkt. De appartementen op de gelijkvloers beschikken elk over een afgesloten tuin. Een fietsenstalling is voorzien achteraan het gebouw.

Vergeet niet dat je bij de aankoop van je appartement ook je eigen inbreng kan doen wat betreft de keuze van materialen en inrichting. Zo zet je je toekomstige woonst volledig naar je hand.

Op aanvraag kunnen ook steeds grotere appartementen gecreëerd worden tot start van de werken.

verkoopkantoor

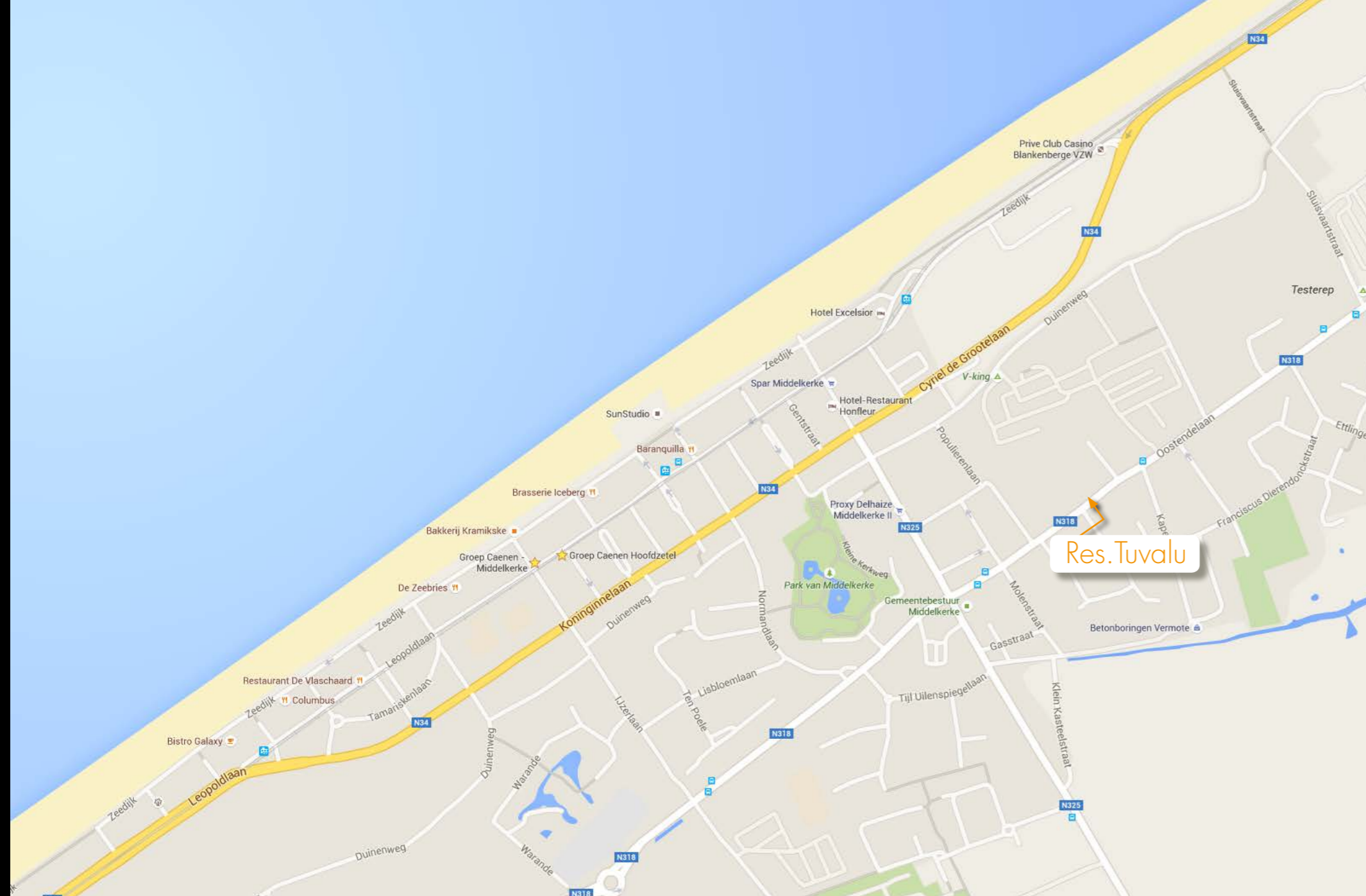


bouwheer
DERA NV

architect



ligging



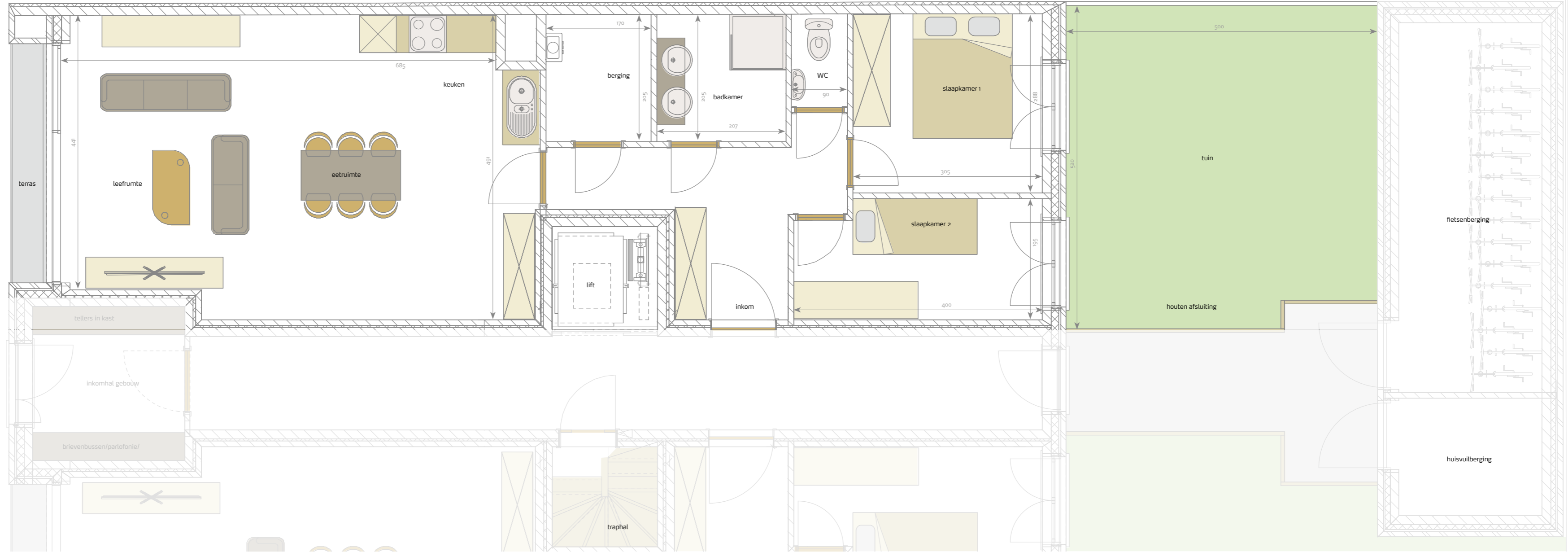
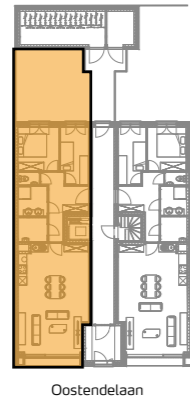
Residentie Tuvalu - Oostendelaan 51 - 8430 Middelkerke

Het liggingsplan op de pagina hiernaast spreekt eigenlijk voor zich: als bewoner van residentie 'Tuvalu' is het maar even stappen naar de winkelstraat. De residentie is gelegen vlakbij het marktplein en zwembad, op 10 minuten wandelen van de zeedijk.

De gezellige drukte van het casinoplein tijdens de zomermaanden, de brede zeedijk, het mooie zandstrand, winkels en horecazaken, ze liggen allemaal binnen handbereik. De residentie is vlot bereikbaar.

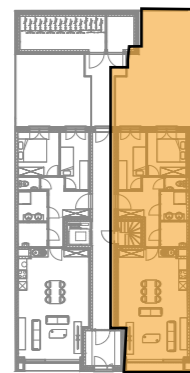
Uw eigendom ligt ook vlakbij een bushalte en op 5 minuten van tramhalte, wat uw mobiliteit sterk verhoogt. Vergeet ook het mooie stadspark van Middelkerke niet op wandelafstand, geniet er van de groene oase en de rust.

- 2 slaapkamers
- ruime woonkamer
- volledig ingerichte keuken
- badkamer met douche en dubbel lavabomeubel
- apart toilet met handwasje
- berging
- opp. appartement: 81,56 m²
- opp. terras: 2,31 m²
- opp. tuin: 25,08 m²



Alle afmetingen en planindelingen kunnen verschillen t.o.v. het uitvoeringsdossier.
De meubels, toestellen en sfeerbeelden zijn ter illustratie.

- 2 slaapkamers
- ruime woonkamer
- volledig ingerichte keuken
- badkamer met douche en dubbel lavabomeubel
- apart toilet met handwasje
- berging
- opp. appartement: 80,18 m²
- opp. terras: 2,37 m²
- opp. tuin: 34,40 m²

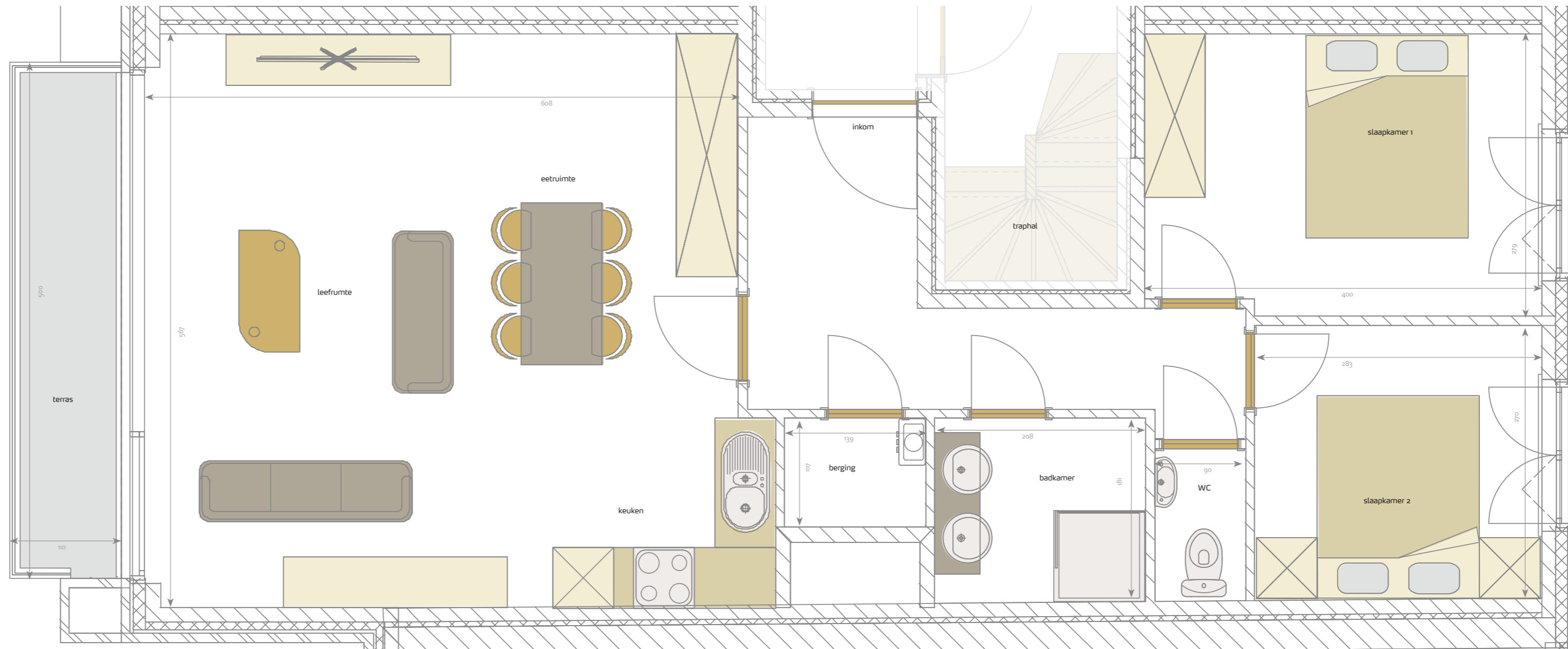
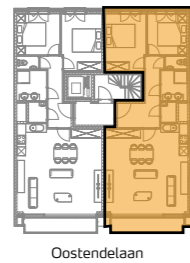


Oostendelaan



Alle afmetingen en planindelingen kunnen verschillen t.o.v. het uitvoeringsdossier.
De meubels, toestellen en sfeerbeelden zijn ter illustratie.

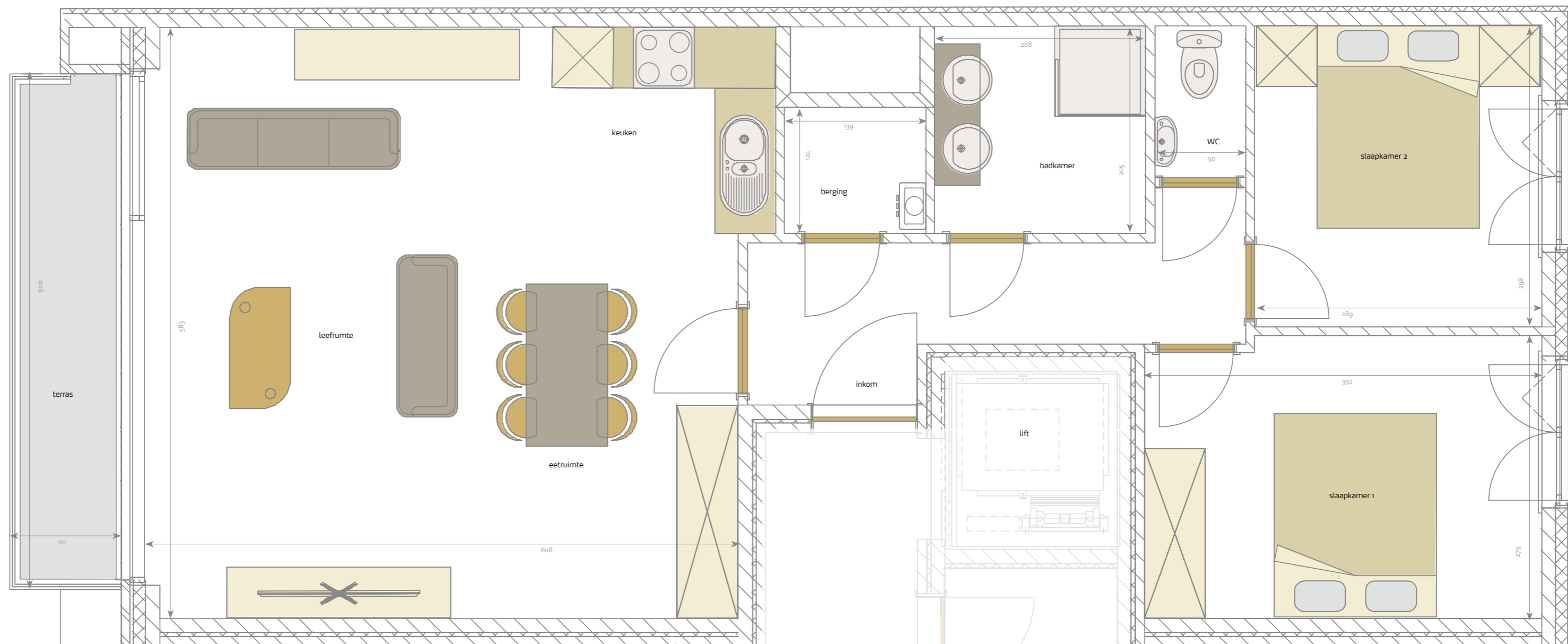
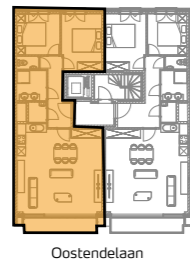
- 2 slaapkamers
- ruime woonkamer
- volledig ingerichte keuken
- badkamer met douche en dubbel lavabomeubel
- apart toilet met handwasje
- berging
- opp. appartement: 80,15 m²
- opp. terras: 5,60 m²



Alle afmetingen en planindelingen kunnen verschillen t.o.v. het uitvoeringsdossier.
De meubels, toestellen en sfeerbeelden zijn ter illustratie.

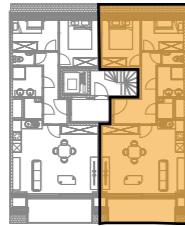


- 2 slaapkamers
- ruime woonkamer
- volledig ingerichte keuken
- badkamer met douche en dubbel lavabomeubel
- apart toilet met handwasje
- berging
- opp. appartement: 79,73 m²
- opp. terras: 5,60 m²

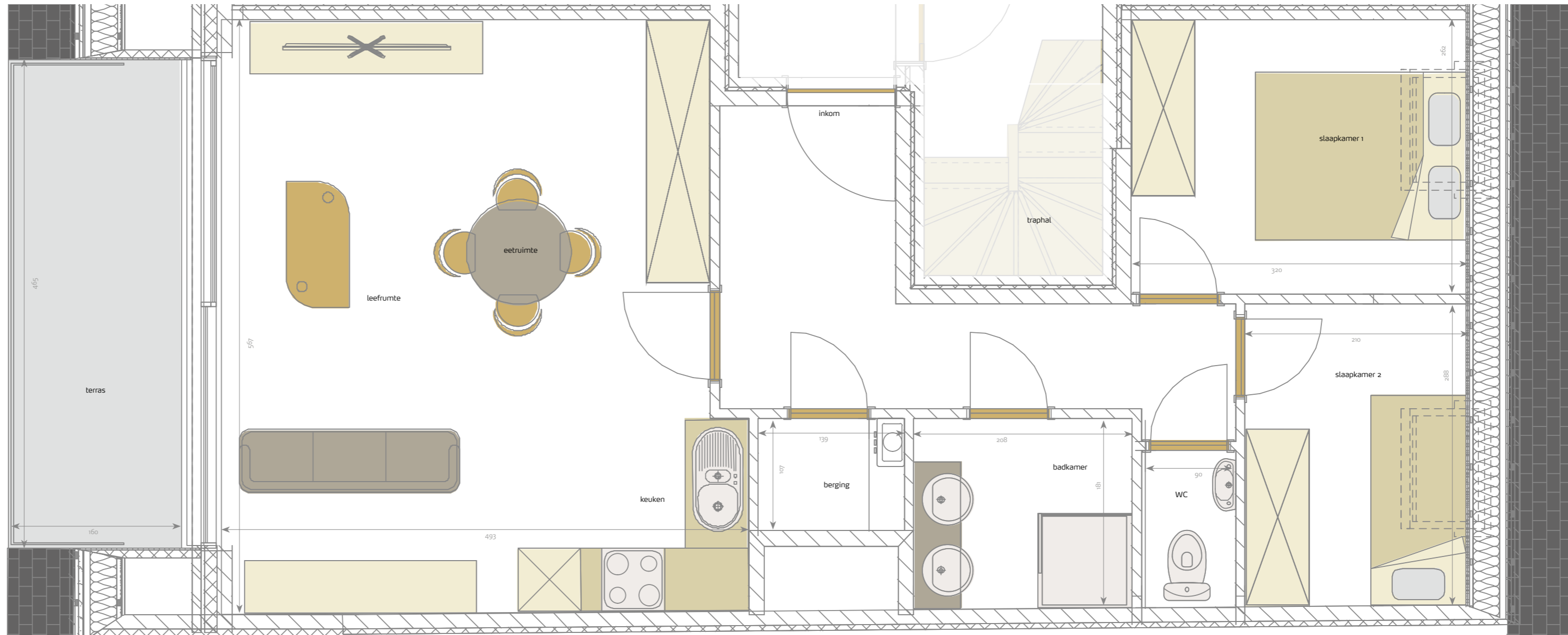


Alle afmetingen en planindelingen kunnen verschillen t.o.v. het uitvoeringsdossier.
De meubels, toestellen en sfeerbeelden zijn ter illustratie.

- 2 slaapkamers
- ruime woonkamer
- volledig ingerichte keuken
- badkamer met douche en dubbel lavabomeubel
- apart toilet met handwasje
- berging
- opp. appartement: 70,67 m²
- opp. terras: 7,80 m²



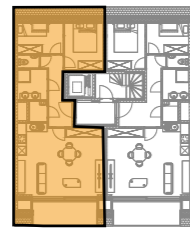
Oostendelaan



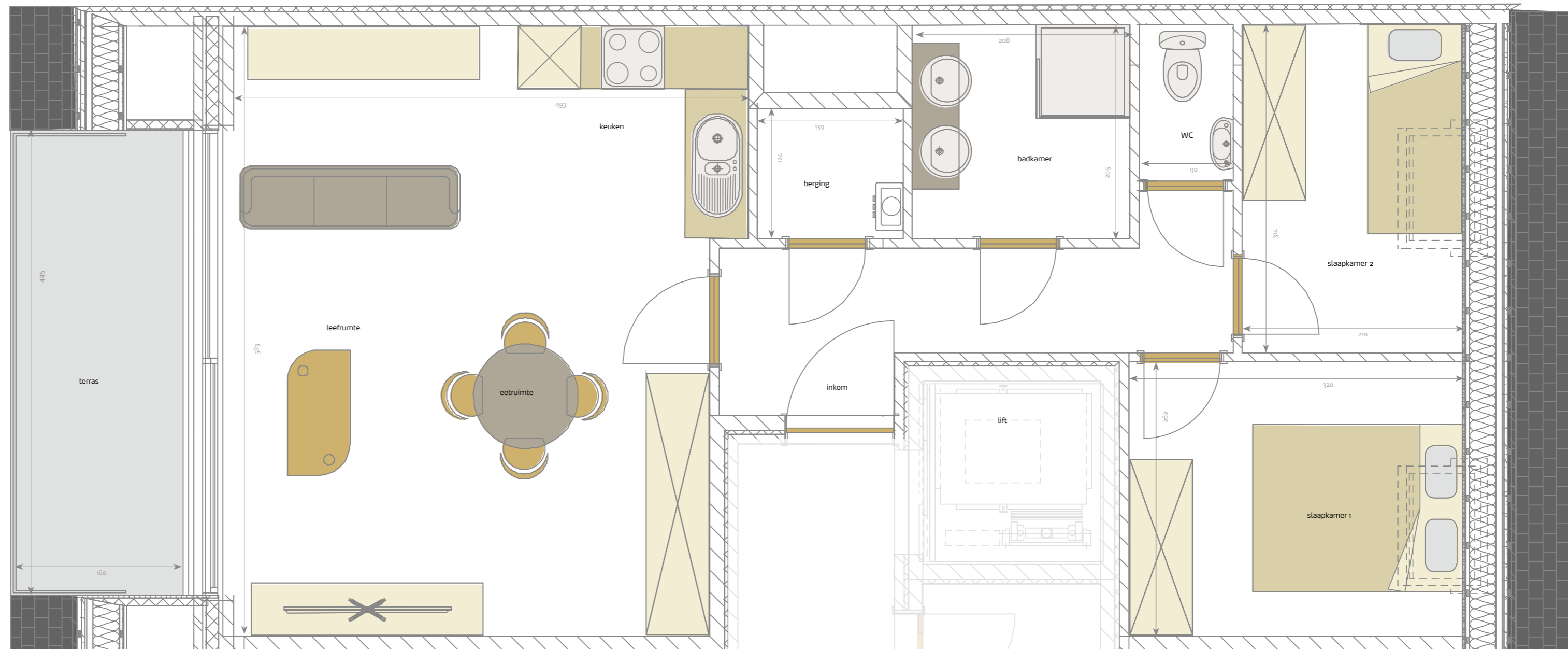
Alle afmetingen en planindelingen kunnen verschillen t.o.v. het uitvoeringsdossier.
De meubels, toestellen en sfeerbeelden zijn ter illustratie.



- 2 slaapkamers
- ruime woonkamer
- volledig ingerichte keuken
- badkamer met douche en dubbel lavabomeubel
- apart toilet met handwasje
- berging
- opp. appartement: 70,20 m²
- opp. terras: 8,15 m²



Oostendelaan



Alle afmetingen en planindelingen kunnen verschillen t.o.v. het uitvoeringsdossier.
De meubels, toestellen en sfeerbeelden zijn ter illustratie.





investering

Residentie Tuvalu - een vaste waarde ...

We hebben moeilijke economische tijden achter de rug, en ook de groeivoorzichten zijn niet goed. Eén sector heeft echter goed standgehouden: vastgoed.

De prijzen bleven stabiel, of vertoonden zelfs een stijging. En dat terwijl aandelen instortten, spaarrentes daalden, sommige banken in moeilijkheden kwamen, ... Met andere woorden: investeren in vastgoed loont.

De perfecte ligging, de gunstige prijs en heel verzorgde afwerking vormen de garanties dat uw project in de toekomst een meerwaarde én meer waarde zal hebben. U kunt ook uw eigendom (laten) verhuren en zo een mooi huurrendement behalen. Het verkoopkantoor is u altijd graag van dienst om de beste verhuurformule uit te werken.

lastenboek

Vraag naar het lastenboek...

De appartementen in residentie "Tuvalu" worden voorzien van alle hedendaags comfort. Het beproefde lastenboek dat zijn deugdelijkheid reeds bewees in vele residenties wordt ook hier integraal toegepast.

De gebruikte materialen en toestellen zijn van zeer goede kwaliteit en zien er mooi en elegant uit. In overleg met de projectleiding zijn uiteraard aanpassingen volgens uw specifieke wensen mogelijk.

Voor meer gedetailleerde informatie over de gebruikte materialen en toestellen, verwijzen we u graag naar het verkooplastenboek, ter beschikking in de verschillende verkoopkantoren.

Mogelijke indeling dakappartement, gebruikte/afgebeelde materialen kunnen afwijken van het standaard lastenboek, meer info bij verkoper. Afgebeelde meubels en toestellen zijn louter ter illustratie.

recente realisaties



Residentie Moorea - Middelkerke



Residentie Bora Bora - Middelkerke



Residentie Kingston - Middelkerke



Residentie Park Avenue - Middelkerke



Groep Caenen Middelkerke

Leopoldlaan 150, B-8430 Middelkerke
tel. 059 30 50 50
middelkerke@groepcaenen.be



Immo Costa

Leopoldlaan 99, B-8430 Middelkerke
tel. 059 31 49 49
info@immocosta.be



Agence Depoorter

Zeedijk 63
tel. 059 30 28 56
info@depoorter.be



Agence Sissau

Zeedijk 127-128, B-8430 Middelkerke
tel. 059 30 19 91 - 059 30 22 60
info@sissau.be
