

# EMILE

RESIDENTIE

RUIME APPARTEMENTEN

ZUIDGERICHTE TERRASSEN

KWALITATIEVE AFWERKING



VOORDELIGSTE PRIJS / OPPERVLAKTE VERHOUDING

OOSTENDELAAN 142 // MIDDELKERKE

**OMHC**  
Bouwcoördinatie • Studiedvies • Ontwikkeling

## Thuis aan zee

Profiteer van ruimte, licht en moderne architectuur op een unieke ligging. Elk appartement in residentie Emile combineert hoogstaande materialen met een zuidelijk gerichte tuin of terras. Laat je verleiden door de grote oppervlaktes - tot 143 m<sup>2</sup> met 2 of 3 slaapkamers - en kies je inrichting zelf. Er is een ruim budget inbegrepen voor de afwerking, ideaal als investering of als nieuwe thuis.

Geniet van strand, dijk en maximale bereikbaarheid. Met de fiets, het openbaar vervoer of te voet: residentie Emile bevindt zich op een boogscheut van de Noordzee en al het schoons wat de Vlaamse kust te bieden heeft.





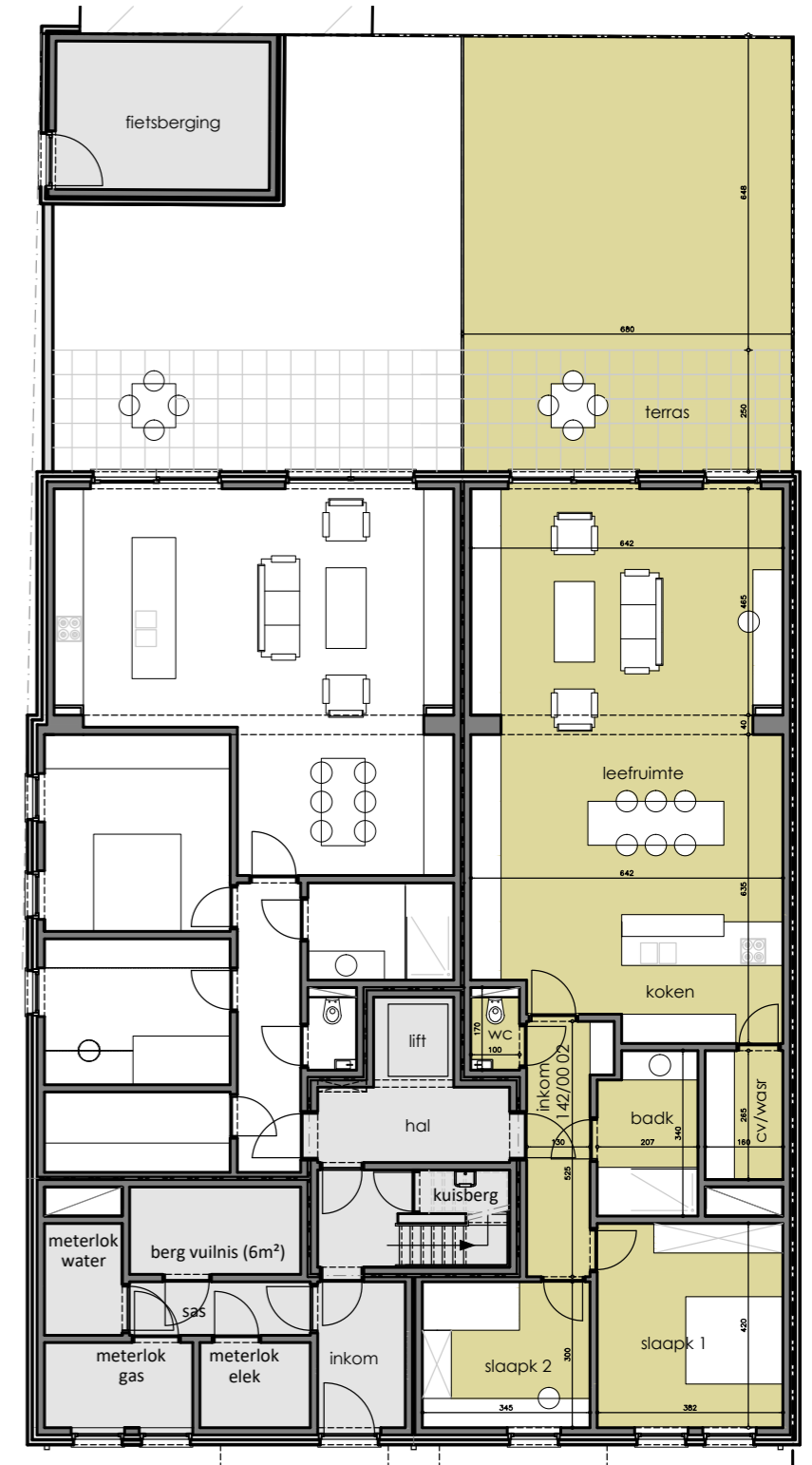
**TYPE 1:** Appartement met 2 slaapkamers met oppervlakte van 119 m<sup>2</sup> en 60 m<sup>2</sup> tuinen/terrassen

- Inkomhal
- 2 ruime slaapkamers
- Volledig ingerichte open keuken
- Ruime, zonnige leefruimte
- Badkamer met douche en lavabomeubel
- Afzonderlijk toilet met handwastafel
- Bergruimte (4,24 - 6,31 m<sup>2</sup>)
- Ruime tuin met zonnig terras
- Aparte fietsberging



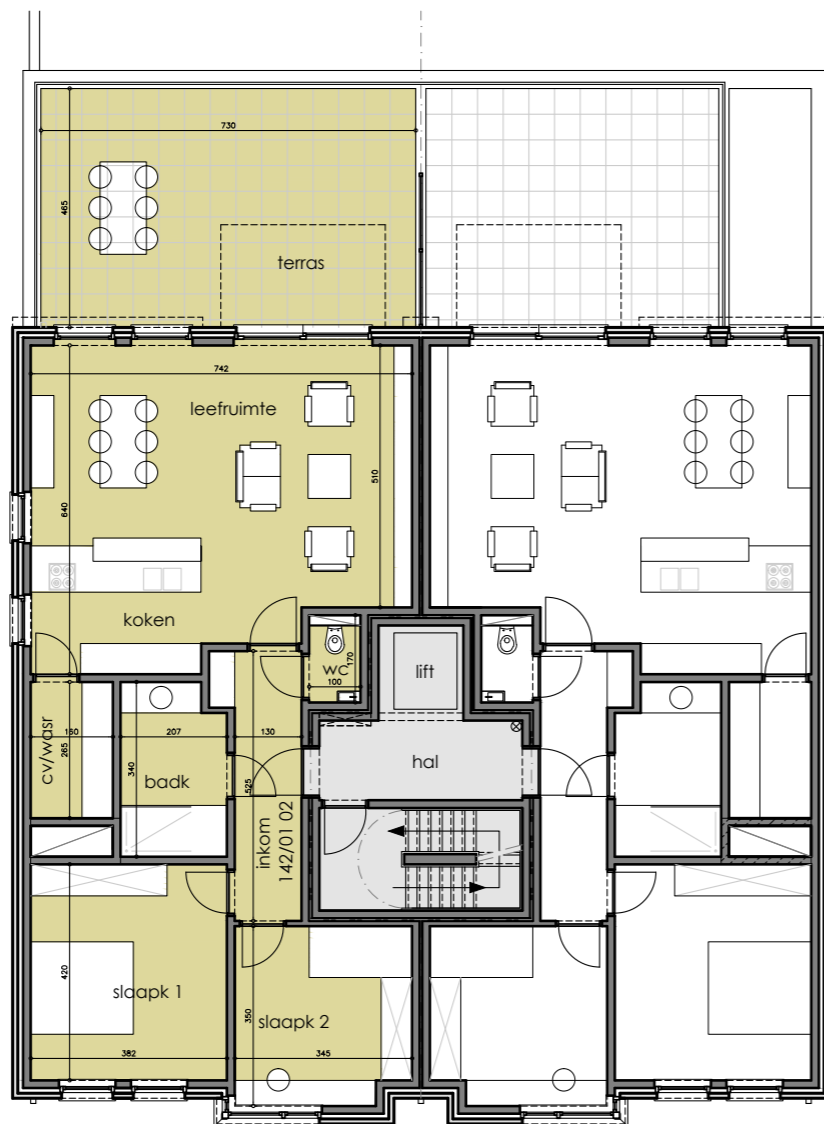
**TYPE 2:** Appartement met 2 slaapkamers met oppervlakte van 138 m<sup>2</sup> en 61 m<sup>2</sup> tuinen/terrassen

- Inkomhal
- 2 ruime slaapkamers
- Volledig ingerichte open keuken
- Ruime, zonnige leefruimte
- Badkamer met douche en lavabomeubel
- Afzonderlijk toilet met handwastafel
- Bergruimte (4,24 - 6,31 m<sup>2</sup>)
- Ruime tuin met zonnig terras
- Aparte fietsberging





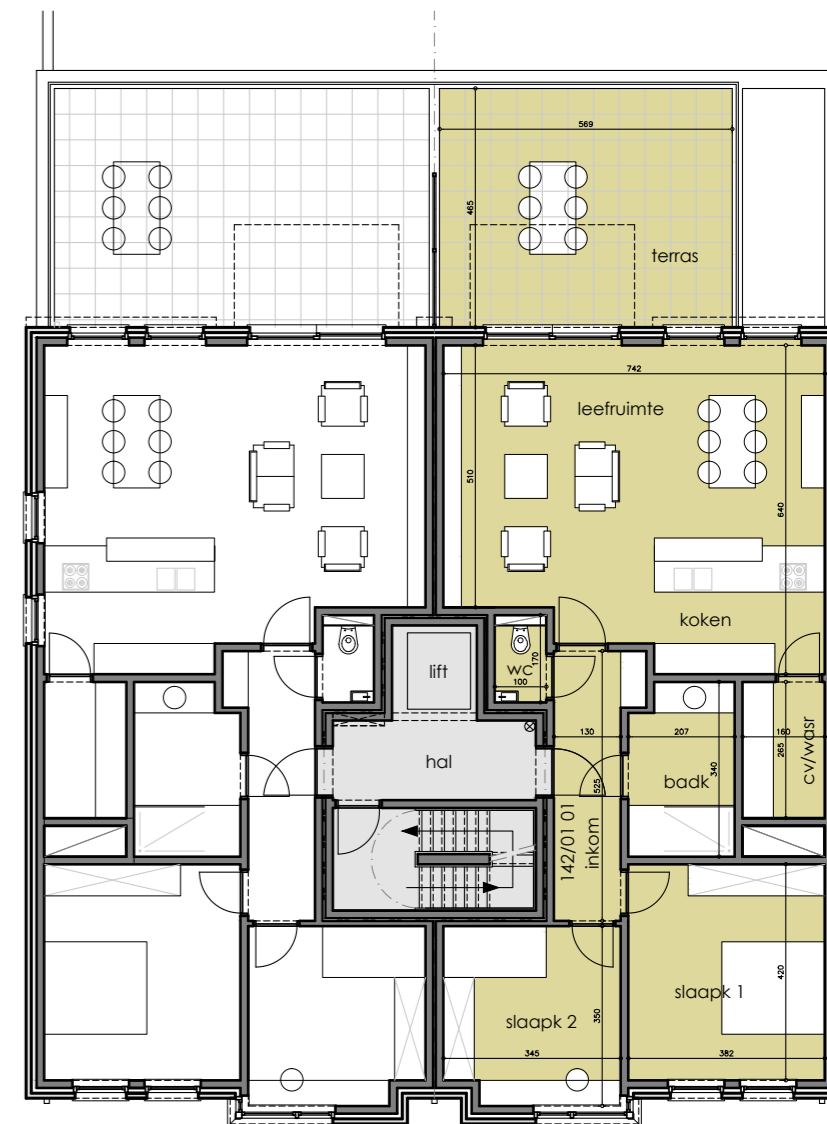
**TYPE 1:** Appartement met 2 slaapkamers met oppervlakte van 110 m<sup>2</sup> en 39 m<sup>2</sup> terrassen



- Inkomhal
- 2 ruime slaapkamers
- Volledig ingerichte open keuken
- Ruime, zonnige leefruimte
- Badkamer met douche en lavabomeubel
- Afzonderlijk toilet met handwastafel
- Bergruimte (4,24 - 6,31 m<sup>2</sup>)
- Zonnig, ruim terras
- Aparte fietsberging



**TYPE 2:** Appartement met 2 slaapkamers met oppervlakte van 110 m<sup>2</sup> en 30 m<sup>2</sup> terrassen



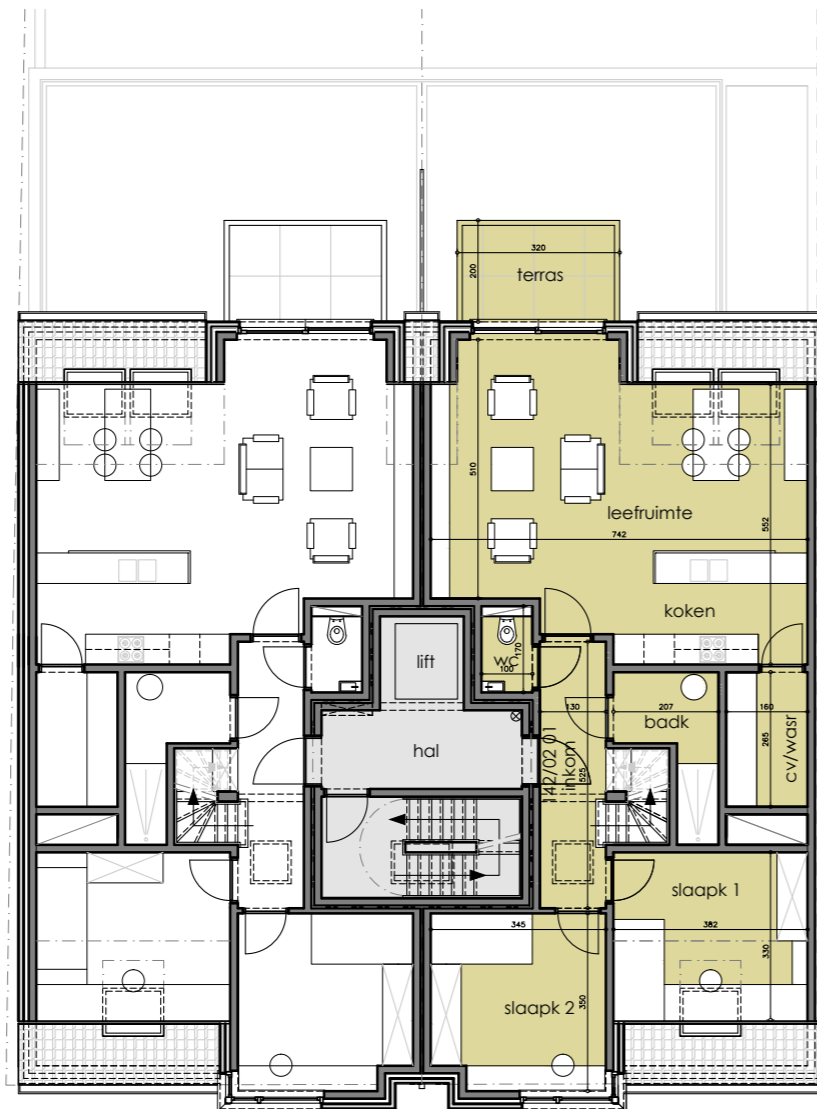
- Inkomhal
- 2 ruime slaapkamers
- Volledig ingerichte open keuken
- Ruime, zonnige leefruimte
- Badkamer met douche en lavabomeubel
- Afzonderlijk toilet met handwastafel
- Bergruimte (4,24 - 6,31 m<sup>2</sup>)
- Zonnig, ruim terras
- Aparte fietsberging



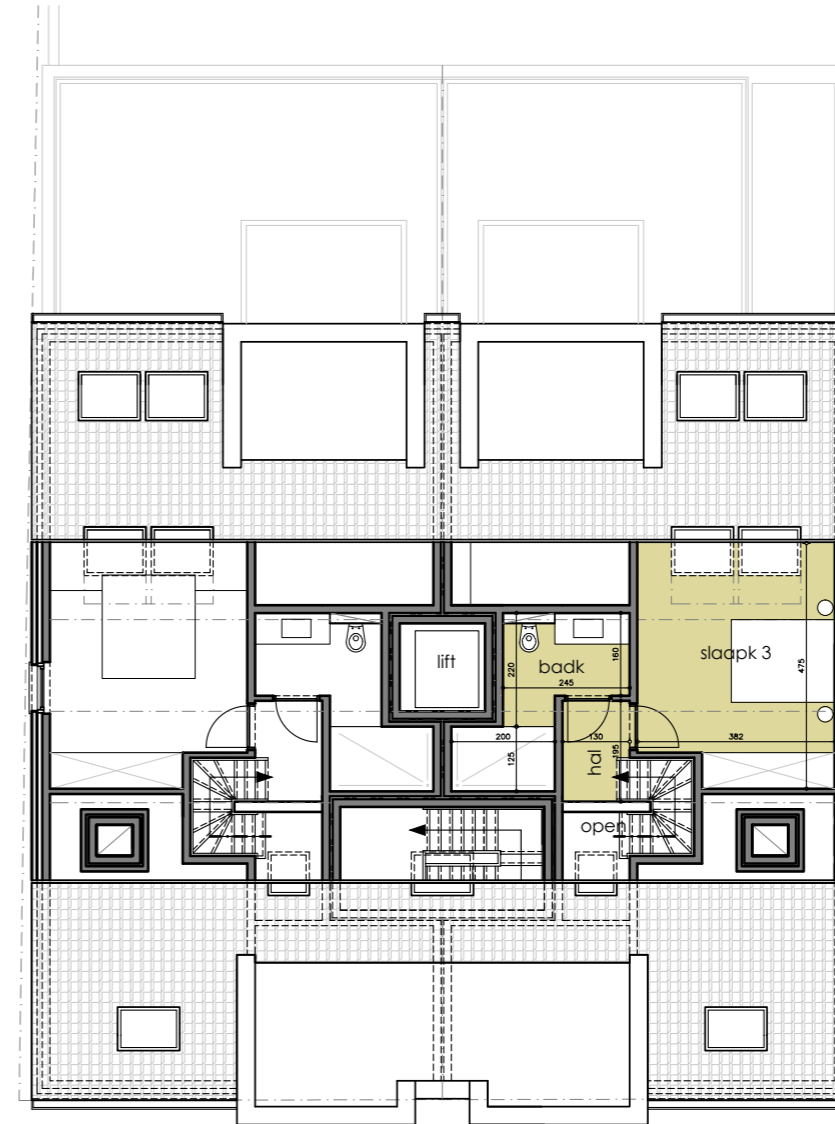


**TYPE 1:** Appartement met 3 slaapkamers met oppervlakte van 143 m<sup>2</sup> en 6 m<sup>2</sup> terrassen

- Inkomhal
- 2 ruime slaapkamers 2de verdieping
- Volledig ingerichte open keuken
- Ruime, zonnige leefruimte
- 1 badkamer met douche en lavabomeubel
- Afzonderlijk toilet met handwastafel
- Bergruimte (4,24 - 6,31 m<sup>2</sup>)
- Zonnig terras
- Aparte fietsberging



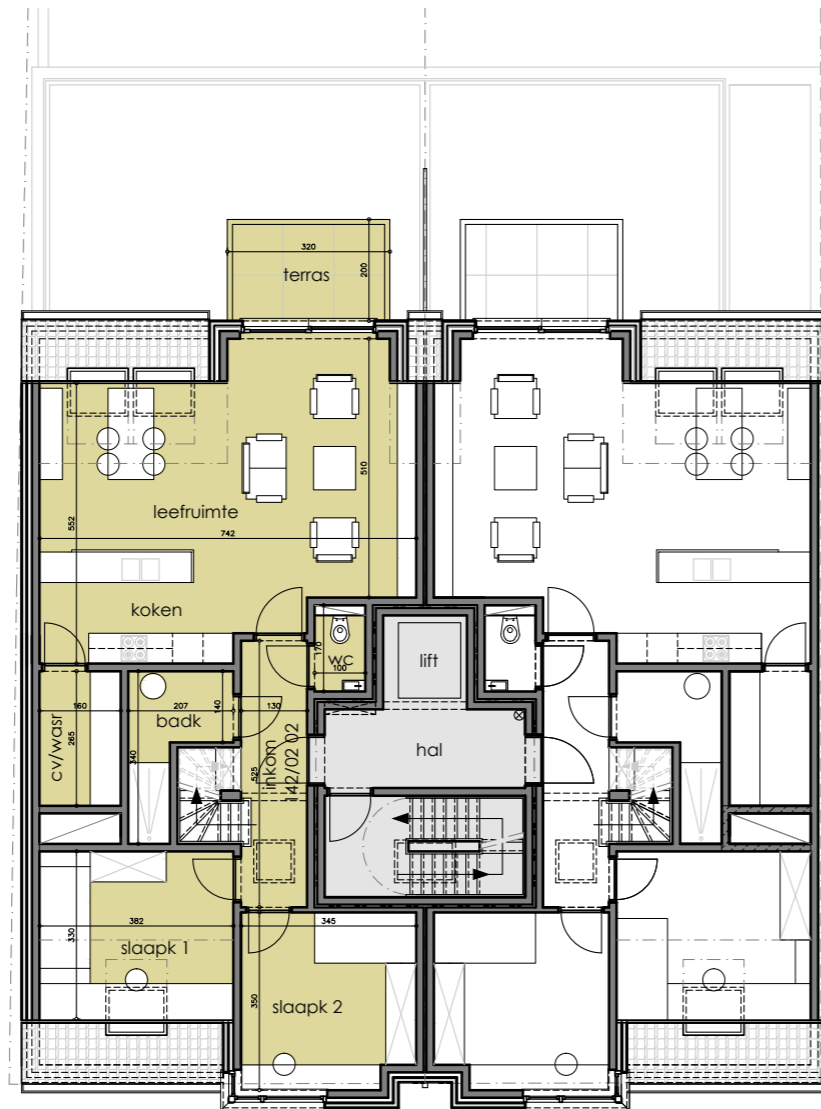
- 1 slaapkamer 3de verdieping
- 1 badkamer met douche en lavabomeubel



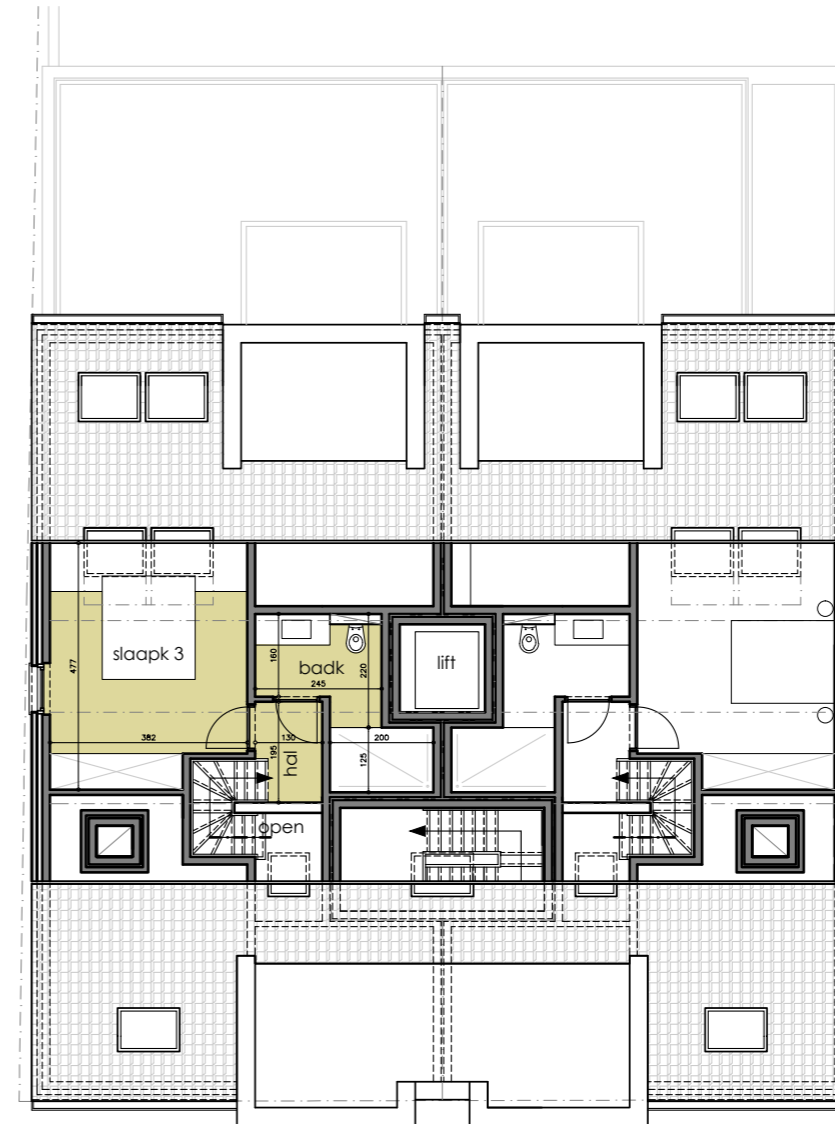


**TYPE 2:** Appartement met 3 slaapkamers met oppervlakte van 143 m<sup>2</sup> en 6 m<sup>2</sup> terrassen

- Inkomhal
- 2 ruime slaapkamers 2de verdieping
- Volledig ingerichte open keuken
- Ruime, zonnige leefruimte
- 1 badkamer met douche en lavabomeubel
- Afzonderlijk toilet met handwastafel
- Bergruimte (4,24 - 6,31 m<sup>2</sup>)
- Zonnig terras
- Aparte fietsberging



- 1 slaapkamer 3de verdieping
- 1 badkamer met douche en lavabomeubel



**Info en verkoop**

T. 0468/33.83.22  
olivier@ovhc.be



Oostendelaan 142  
8430 Middelkerke

