

L0636 - LOT 5 BA-FUNDERINGSPLAN

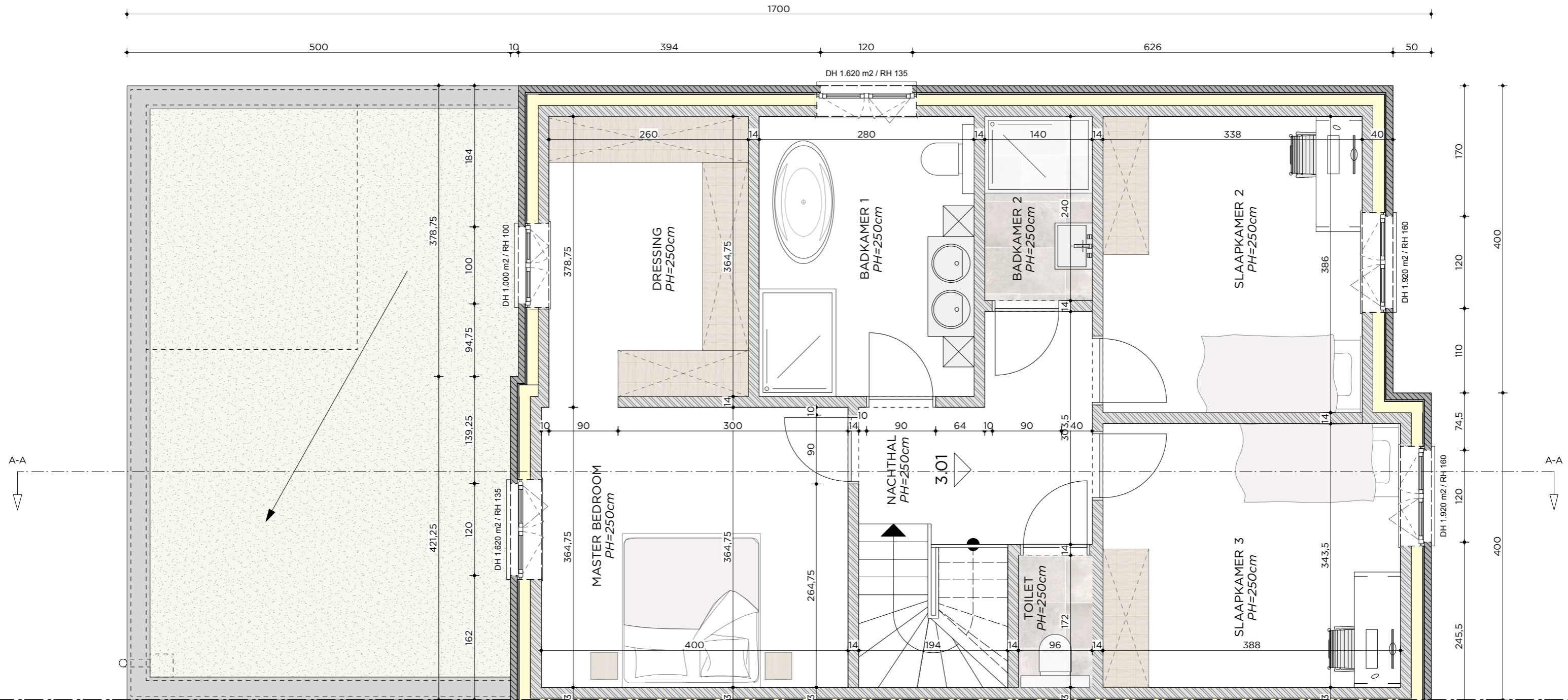
PROJECT NIEUWBOUW MEERDERE EENGEZINSWONINGEN **BOUWHEER** IMMO TOP INVEST
 TOMSTRAAT 3500 HASSELT afd.: 8e sectie: D nr.: 1253 C/deel
 GULDENSPORENPLEIN 4/1.01 3500 HASSELT 0032 (0)11 22 22 95 INFO@IMMOTOPINVEST.BE

MAMU ARCHITECTS AND MORE
 HERKENRODESINGEL 8D/4.0.1 3500 HASSELT - BELGIUM +32 (0)11 72 65 38 INFO@MAMU.BE

DATUM 20 januari 2020

Schaal : 1/100

01 / 11



L0636 - LOT 5 BA-VERDIEPINGSPLAN 1

PROJECT NIEUWBOUW MEERDERE EENGEZINSWONINGEN **BOUWHEER** IMMO TOP INVEST

TOMSTRAAT
3500 HASSELT
afd.: 8e sectie: D
nr.: 1253 C/deel

GULDENSPORENPLEIN 4/1.01
3500 HASSELT
0032 (0)11 22 22 95
INFO@IMMOTOPINVEST.BE

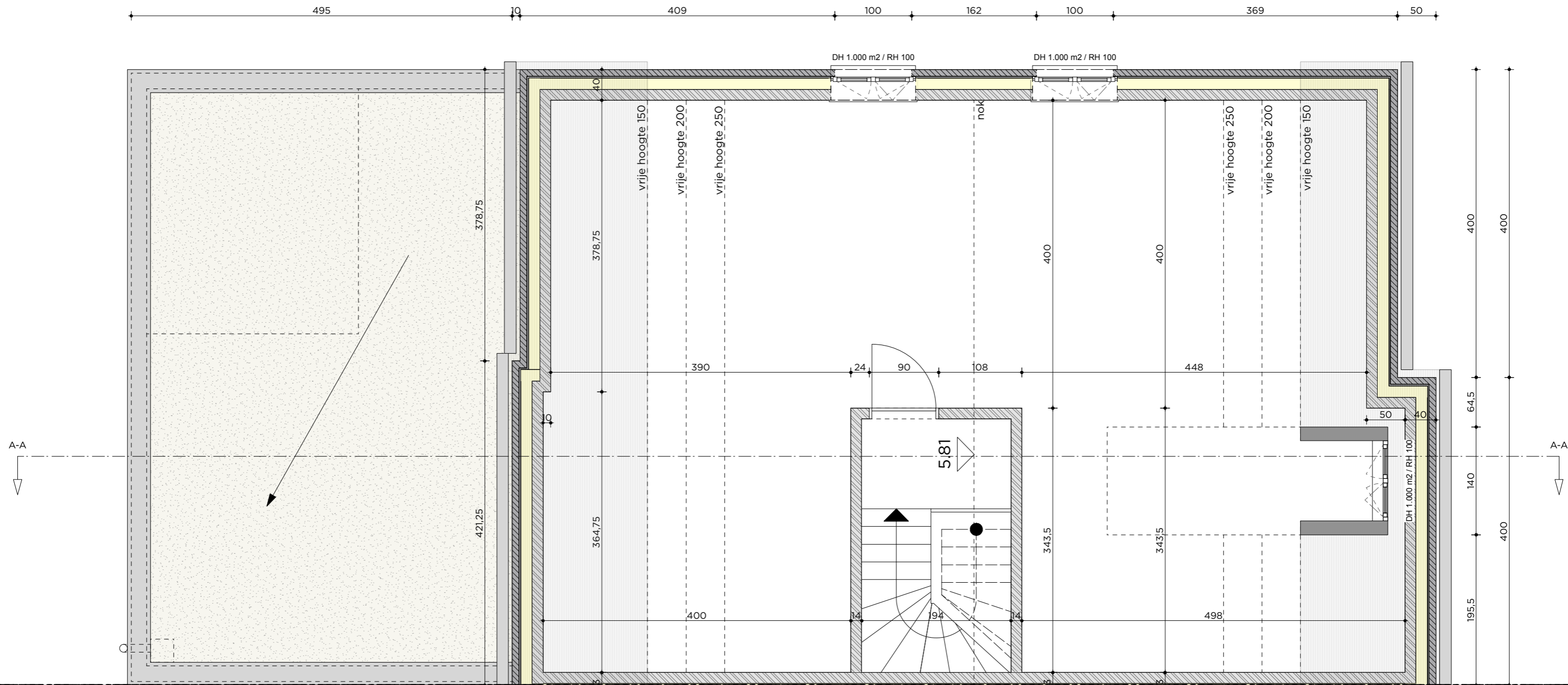
MAMU ARCHITECTS AND MORE

HERKENRODESINGEL 8D/4.0.1
3500 HASSELT - BELGIUM
+32 (0)11 72 65 38
INFO@MAMU.BE

DATUM 20 januari 2020

Schaal : 1/75

03/11



L0636 - LOT 5 BA-ZOLDERPLAN

PROJECT NIEUWBOUW MEERDERE EENGEZINSWONINGEN **BOUWHEER** IMMO TOP INVEST

TOMSTRAAT
3500 HASSELT
afd.: 8e sectie: D
nr.: 1253 C/deel

GULDENSPORENPLEIN 4/1.01
3500 HASSELT
0032 (0)11 22 22 95
INFO@IMMOTOPINVEST.BE

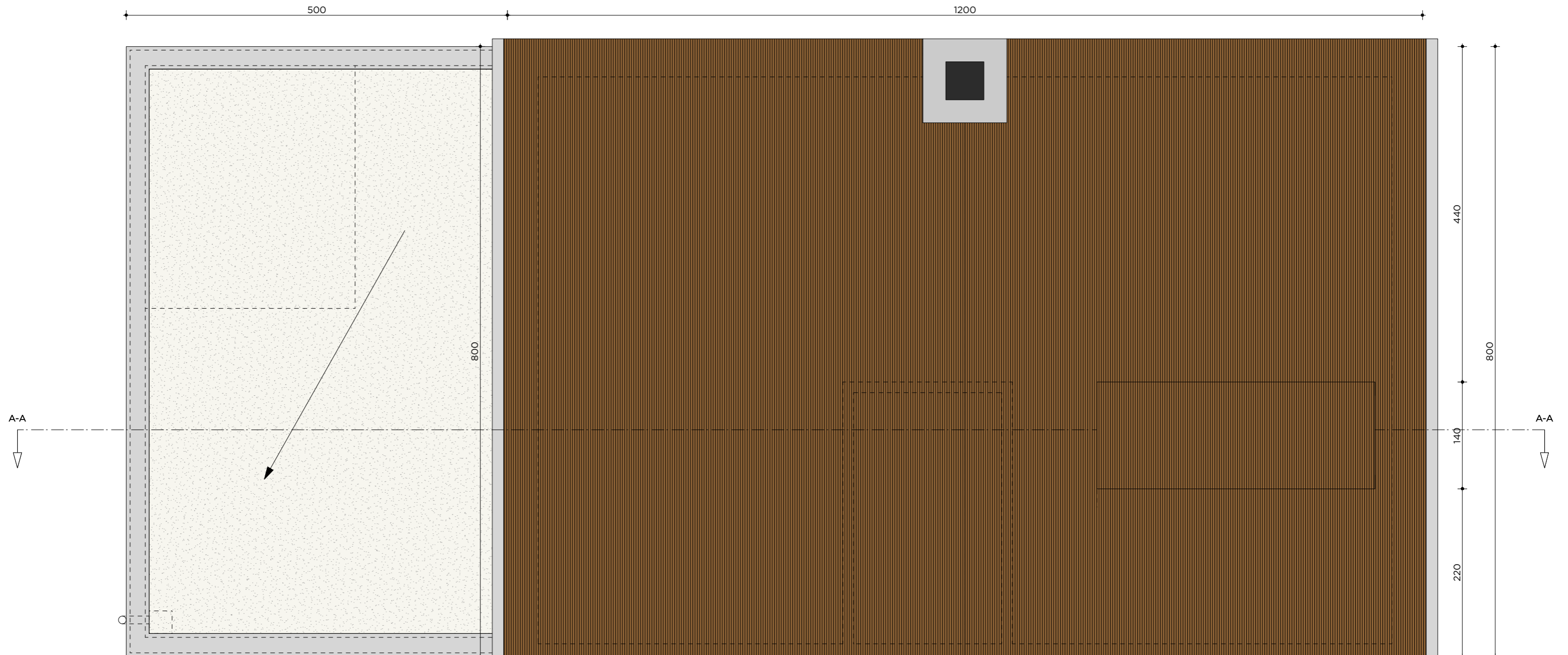
MAMU ARCHITECTS AND MORE

HERKENRODESINGEL 8D/4.0.1
3500 HASSELT - BELGIUM
+32 (0)11 72 65 38
INFO@MAMU.BE

DATUM 20 januari 2020

Schaal : 1/75

04/11



L0636 - LOT 5 BA-DAKENPLAN

PROJECT NIEUWBOUW MEERDERE EENGEZINSWONINGEN **BOUWHEER** IMMO TOP INVEST
TOMSTRAAT 3500 HASSELT
afd.: 8e sectie: D nr.: 1253 C/deel
GULDENSPORENPLEIN 4/1.01
3500 HASSELT
0032 (0)11 22 22 95
INFO@IMMOTOPINVEST.BE

MAMU ARCHITECTS AND MORE
HERKENRODESINGEL 8D/4.0.1
3500 HASSELT - BELGIUM
+32 (0)11 72 65 38
INFO@MAMU.BE

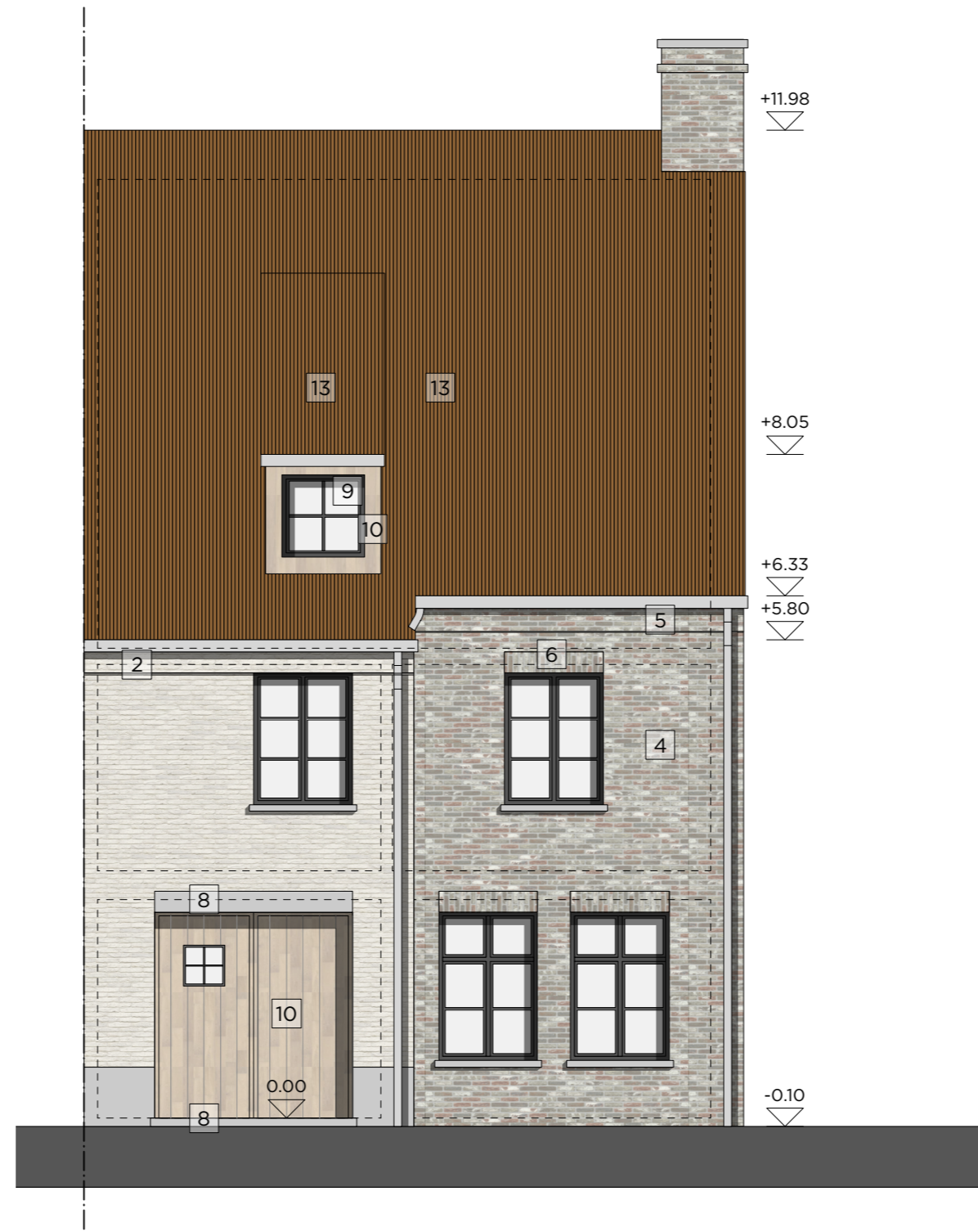
DATUM 20 januari 2020

Schaal : 1/75

05/11



MAMU ARCHITECTS
AND MORE



LEGENDE GEVELMATERIALEN

- | | |
|-----------------------|---|
| 1. GEVELMETSSELWERK | - WIT-BEIGE GENUANCEERDE BAKSTEEN. |
| 2. GEVELMETSSELWERK | - MUIZENTAND UITSPRINGEND IN MATERIAAL 1. |
| 3. GEVELMETSSELWERK | - VERTICALE ROLLAAG IN MATERIAAL 1. |
| 4. GEVELMETSSELWERK | - RUSTIEKE RECUPERATIE BAKSTEEN ROOD-WIT GENUANCEERD. |
| 5. GEVELMETSSELWERK | - MUIZENTAND UITSPRINGEND IN MATERIAAL 4. |
| 6. GEVELMETSSELWERK | - VERTICALE ROLLAAG IN MATERIAAL 4. |
| 7. GEVELMATERIAAL | - ALUMINIUM GEVELBEKLEDING |
| 8. PLINTEN EN DORPELS | - BLAUWE HARDSTEEN |
| 9. SCHRIJNWERK | - ALUMINIUM DONKERGRIJS - ZWART GEMOFFELD |
| 10. SCHRIJNWERK | - HOUT |
| 11. GOOT | - ZINK NATUURKLEUR |
| 12. REGENWATERAFVOER | - ZINK NATUURKLEUR |
| 13. DAK | - KLEI DAKPANNEN ROOD GENUANCEERD |
| 14. DAKRAND | - ALUMINIUM - DONKERGRIJS - ZWART GEMOFFELD |

L0636 - LOT 5 BA-VOORGEVEL

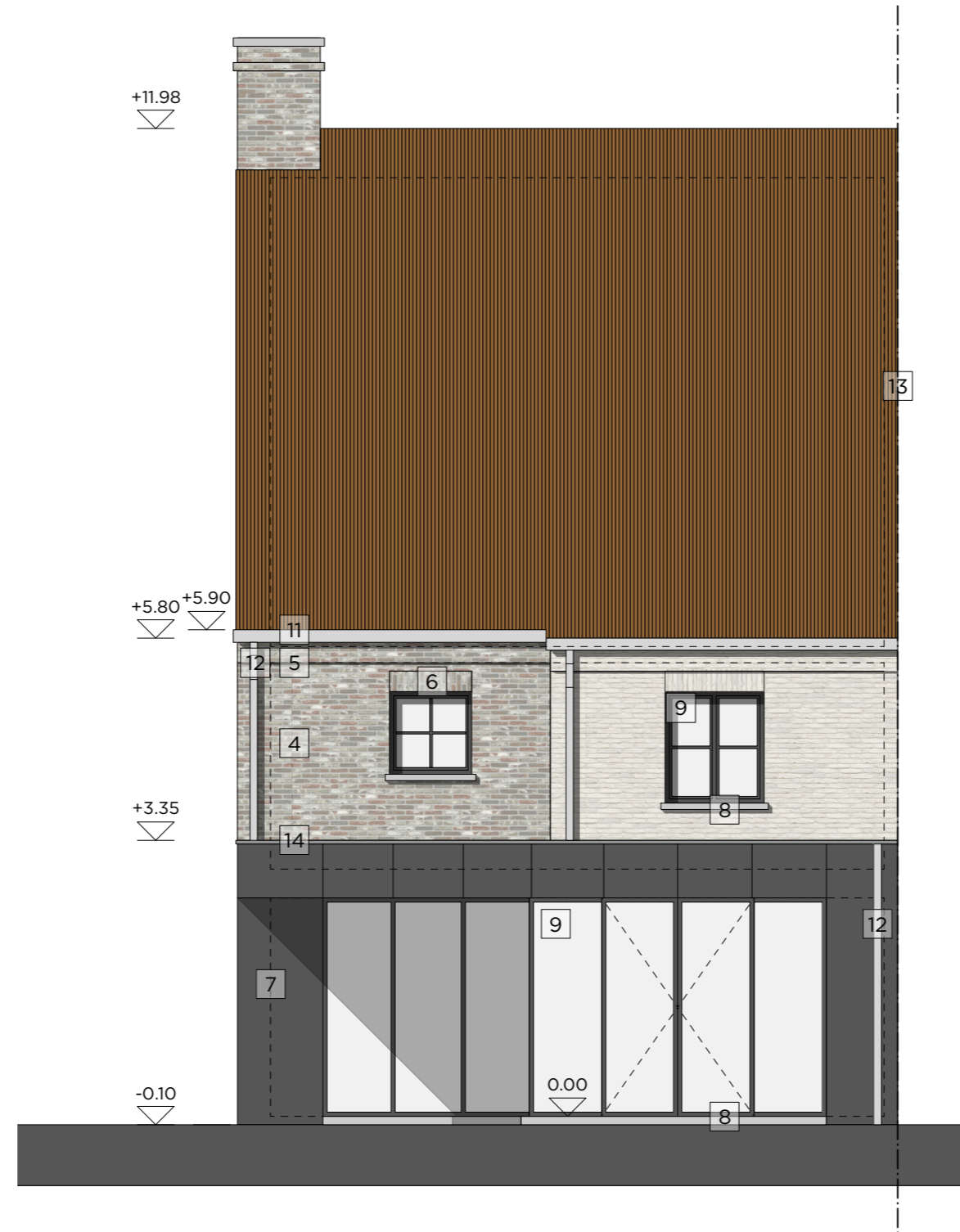
PROJECT NIEUWBOUW MEERDERE EENGEZINSWONINGEN **BOUWHEER** IMMO TOP INVEST
 TOMSTRAAT 3500 HASSELT
 afd.: 8e sectie: D nr.: 1253 C/deel
 GULDENSPORENPLEIN 4/1.01
 3500 HASSELT
 0032 (0)11 22 22 95
 INFO@IMMOTOPINVEST.BE

MAMU ARCHITECTS AND MORE
 HERKENRODESINGEL 8D/4.0.1
 3500 HASSELT - BELGIUM
 +32 (0)11 72 65 38
 INFO@MAMU.BE

DATUM 20 januari 2020

Schaal : 1/75

06/11



LEGENDE GEVELMATERIALEN

- | | |
|-----------------------|---|
| 1. GEVELMETSSELWERK | - WIT-BEIGE GENUANCEERDE BAKSTEEN. |
| 2. GEVELMETSSELWERK | - MUIZENTAND UITSPRINGEND IN MATERIAAL 1. |
| 3. GEVELMETSSELWERK | - VERTICALE ROLLAAG IN MATERIAAL 1. |
| 4. GEVELMETSSELWERK | - RUSTIEKE RECUPERATIE BAKSTEEN ROOD-WIT GENUANCEERD. |
| 5. GEVELMETSSELWERK | - MUIZENTAND UITSPRINGEND IN MATERIAAL 4. |
| 6. GEVELMETSSELWERK | - VERTICALE ROLLAAG IN MATERIAAL 4. |
| 7. GEVELMATERIAAL | - ALUMINIUM GEVELBEKLEDING |
| 8. PLINTEN EN DORPELS | - BLAUWE HARDSTEEN |
| 9. SCHRIJNWERK | - ALUMINIUM DONKERGRIJS - ZWART GEMOFFELD |
| 10. SCHRIJNWERK | - HOUT |
| 11. GOOT | - ZINK NATUURKLEUR |
| 12. REGENWATERAFVOER | - ZINK NATUURKLEUR |
| 13. DAK | - KLEI DAKPANNEN ROOD GENUANCEERD |
| 14. DAKRAND | - ALUMINIUM - DONKERGRIJS - ZWART GEMOFFELD |

L0636 - LOT 5 BA-ACHTERGEVEL

PROJECT NIEUWBOUW MEERDERE EENGEZINSWONINGEN **BOUWHEER** IMMO TOP INVEST
 TOMSTRAAT 3500 HASSELT
 afd.: 8e sectie: D
 nr.: 1253 C/deel

GULDENSPORENPLEIN 4/1.01
 3500 HASSELT
 0032 (0)11 22 22 95
 INFO@IMMOTOPINVEST.BE

MAMU ARCHITECTS AND MORE
 HERKENRODESINGEL 8D/4.0.1
 3500 HASSELT - BELGIUM
 +32 (0)11 72 65 38
 INFO@MAMU.BE

DATUM 20 januari 2020

Schaal : 1/500

07/11



LEGENDE GEVELMATERIALEN

- | | |
|-----------------------|---|
| 1. GEVELMETSSELWERK | - WIT-BEIGE GENUANCEERDE BAKSTEEN. |
| 2. GEVELMETSSELWERK | - MUIZENTAND UITSPRINGEND IN MATERIAAL 1. |
| 3. GEVELMETSSELWERK | - VERTICALE ROLLAAG IN MATERIAAL 1. |
| 4. GEVELMETSSELWERK | - RUSTIEKE RECUPERATIE BAKSTEEN ROOD-WIT GENUANCEERD. |
| 5. GEVELMETSSELWERK | - MUIZENTAND UITSPRINGEND IN MATERIAAL 4. |
| 6. GEVELMETSSELWERK | - VERTICALE ROLLAAG IN MATERIAAL 4. |
| 7. GEVELMATERIAAL | - ALUMINIUM GEVELBEKLEDING |
| 8. PLINTEN EN DORPELS | - BLAUWE HARDSTEEN |
| 9. SCHRIJNWERK | - ALUMINIUM DONKERGRIJS - ZWART GEMOFFELD |
| 10. SCHRIJNWERK | - HOUT |
| 11. GOOT | - ZINK NATUURKLEUR |
| 12. REGENWATERAFVOER | - ZINK NATUURKLEUR |
| 13. DAK | - KLEI DAKPANNEN ROOD GENUANCEERD |
| 14. DAKRAND | - ALUMINIUM - DONKERGRIJS - ZWART GEMOFFELD |

L0636 - LOT 5 BA-ZIJGEVEL RECHTS

PROJECT NIEUWBOUW MEERDERE EENGEZINSWONINGEN **BOUWHEER** IMMO TOP INVEST

TOMSTRAAT
3500 HASSELT
afd.: 8e sectie: D
nr.: 1253 C/deel

GULDENSPORENPLEIN 4/1.01
3500 HASSELT
0032 (0)11 22 22 95
INFO@IMMOTOPINVEST.BE

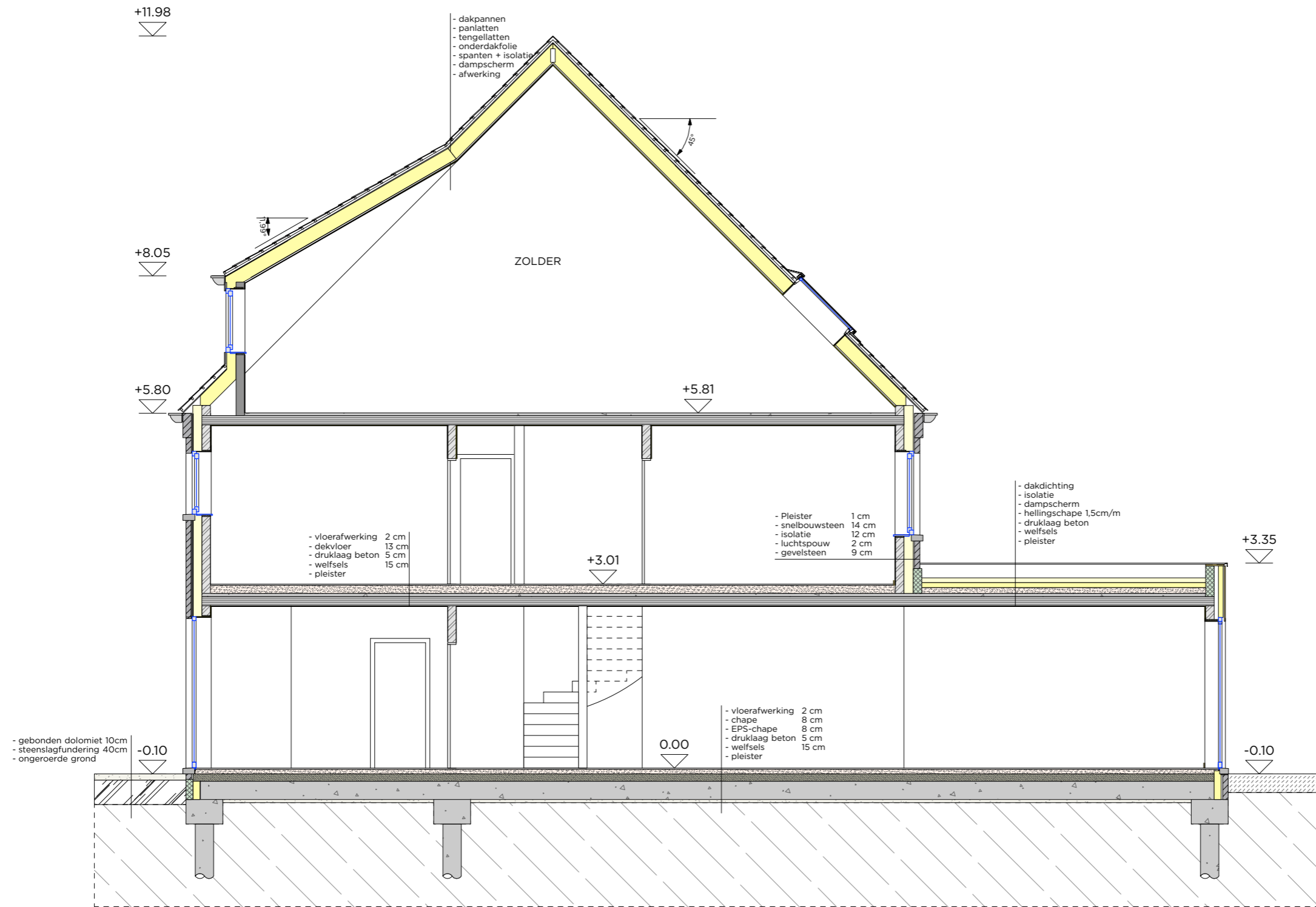
MAMU ARCHITECTS AND MORE

HERKENRODESINGEL 8D/4.0.1
3500 HASSELT - BELGIUM
+32 (0)11 72 65 38
INFO@MAMU.BE

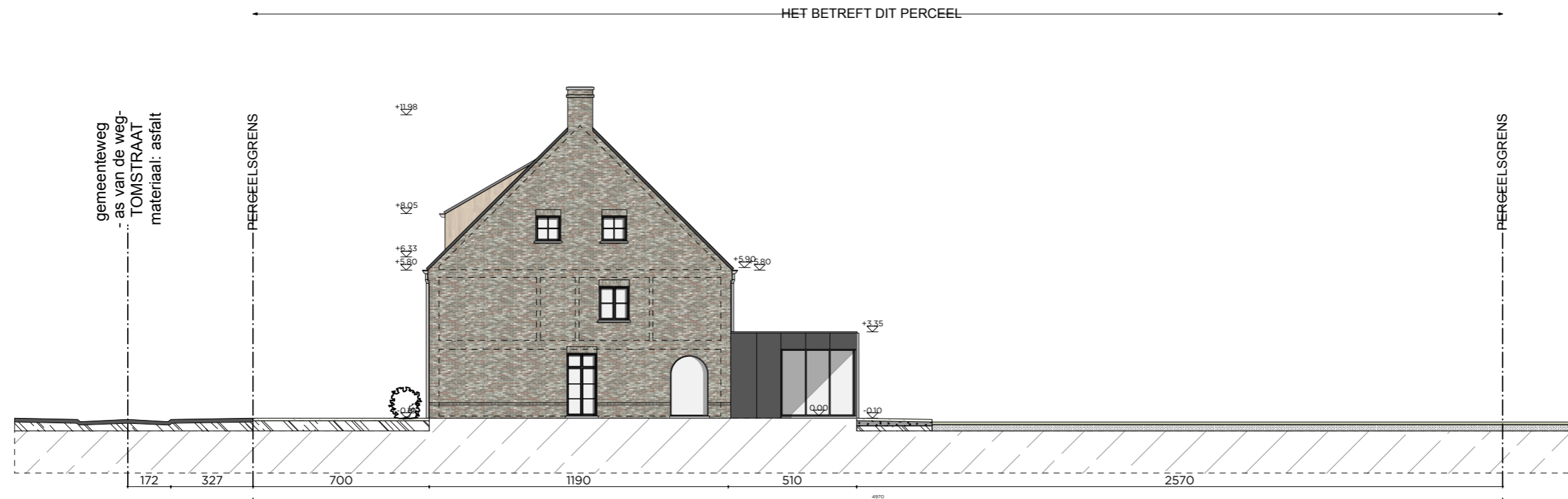
DATUM 20 januari 2020

Schaal : 1/500

08/11



L0636 - LOT 5 BA-DOORSNEDE AA



L0636 - LOT 5 BA-TERRAINPROFIEL

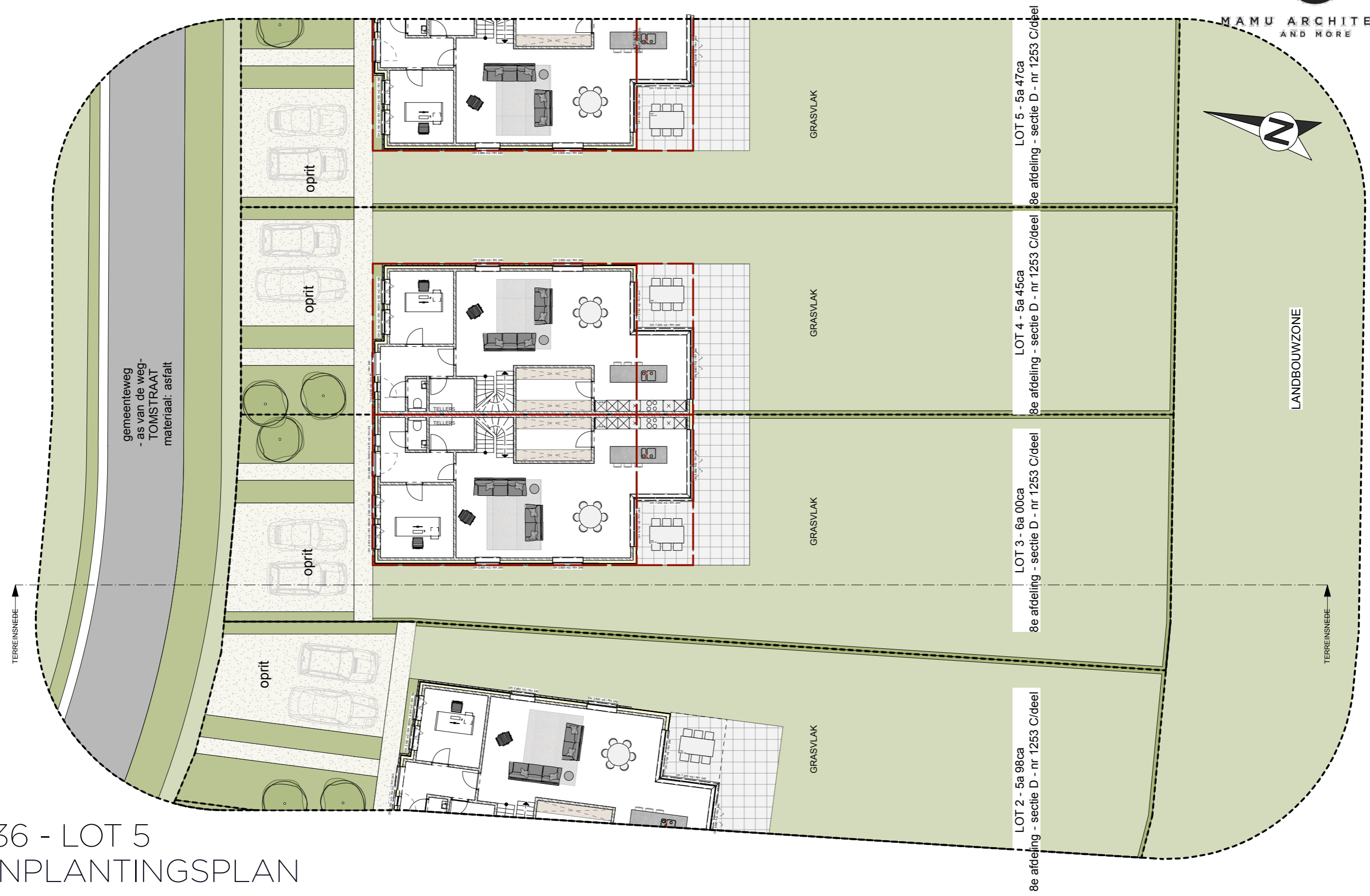
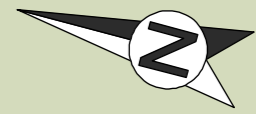
PROJECT NIEUWBOUW MEERDERE EENGEZINSWONINGEN **BOUWHEER** IMMO TOP INVEST
TOMSTRAAT
3500 HASSELT
afd.: 8e sectie: D
nr.: 1253 C/deel

GULDENSPORENPLEIN 4/1.01
3500 HASSELT
0032 (0)11 22 22 95
INFO@IMMOTOPINVEST.BE

MAMU ARCHITECTS AND MORE
HERKENRODESINGEL 8D/4.0.1
3500 HASSELT - BELGIUM
+32 (0)11 72 65 38
INFO@MAMU.BE

DATUM 20 januari 2020

Schaal : 1/200



L0636 - LOT 5 BA-INPLANTINGSPLAN