



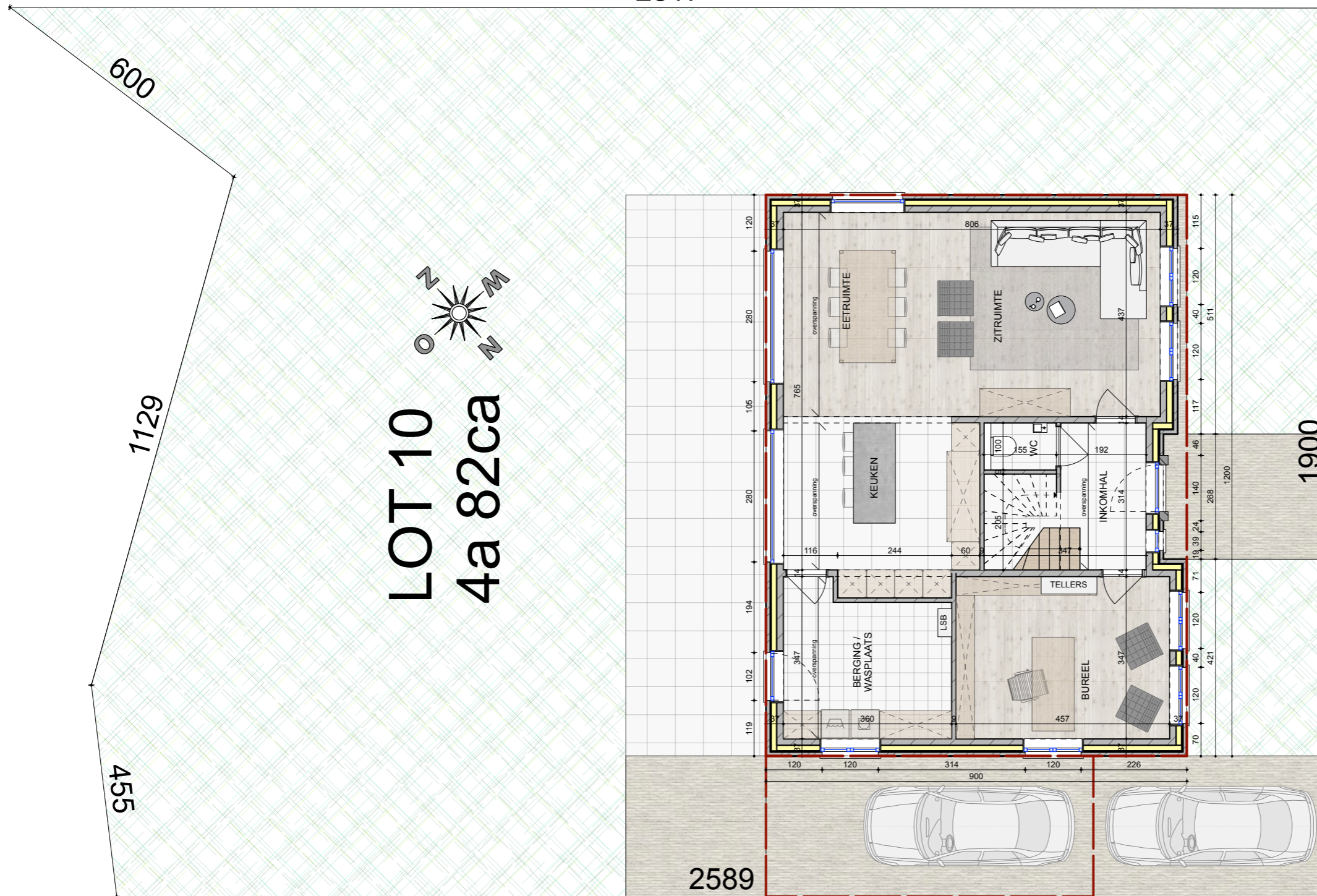
L0427-KRIKELSHOUT DEFINITIEF ONTWERP

TYPE C - 210 m2 - LOT 10, 11 & 16 tem. 21

PROJECT	ONDERWERP	BOUWHEER	NAAM	MAMU ARCHITECTS AND MORE	DATUM	28.09.2016
STRAAT XXXX GEMEENTE afd.: xe sectie: X nr.: xxx		STRAAT XXXX GEMEENTE 0032 (x)xxx xxx xxx email		HERKENRODESINGEL 8D/4.0.1 3500 HASSELT - BELGIUM +32 (0)11 72 65 38 INFO@MAMU.BE		



2817



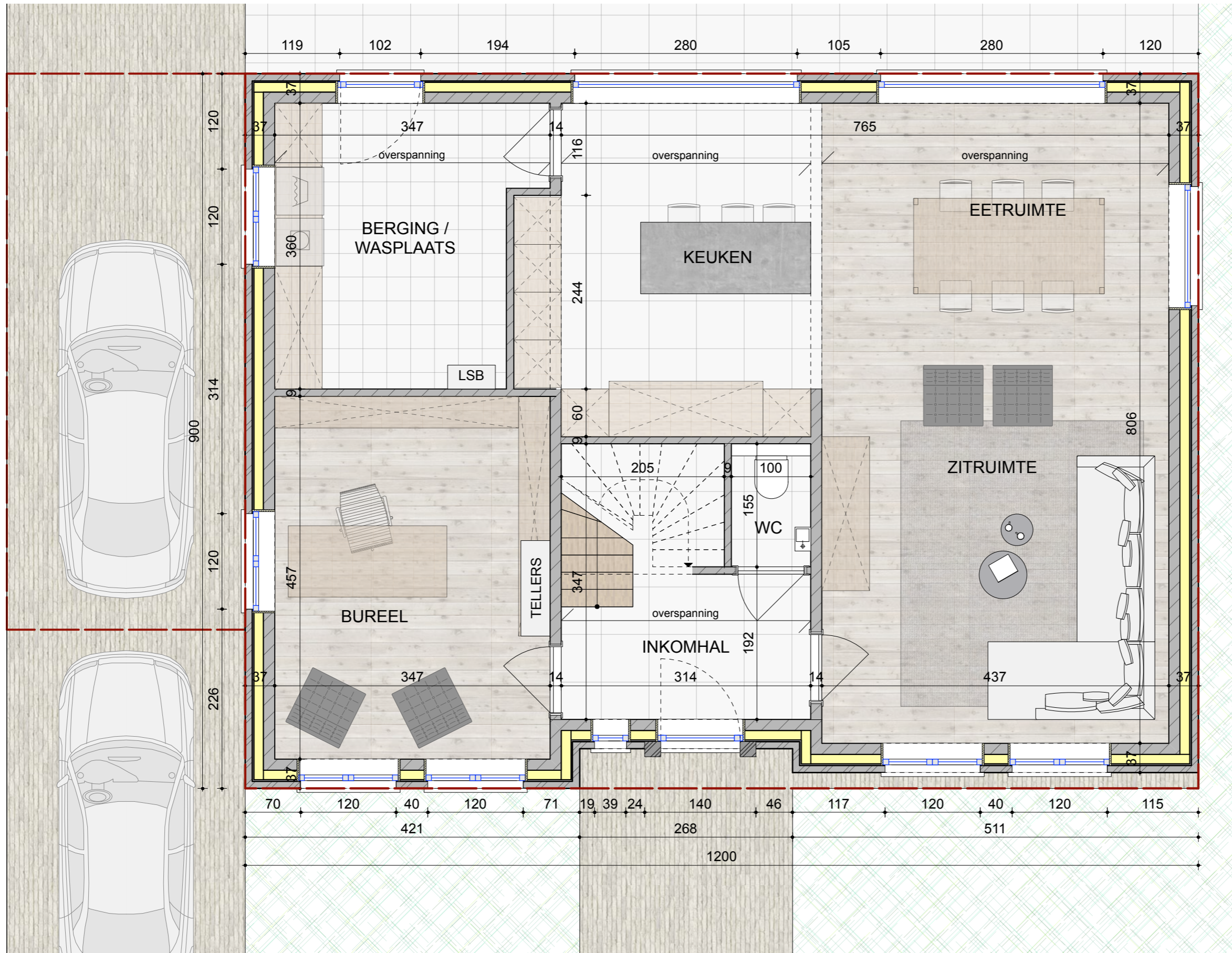
L0427-KRIKELSHOUT DEFINITIEF ONTWERP

PERCEEL - LOT 10

PROJECT	ONDERWERP	BOUWHEER	NAAM	MAMU ARCHITECTS AND MORE	DATUM	28.09.2016
STRAAT XXXX GEMEENTE afd.: xe sectie: X nr.: xxx		STRAAT XXXX GEMEENTE 0032 (x)xxx xxx xxx email		HERKENRODESINGEL 8D/4.0.1 3500 HASSELT - BELGIUM +32 (0)11 72 65 38 INFO@MAMU.BE		



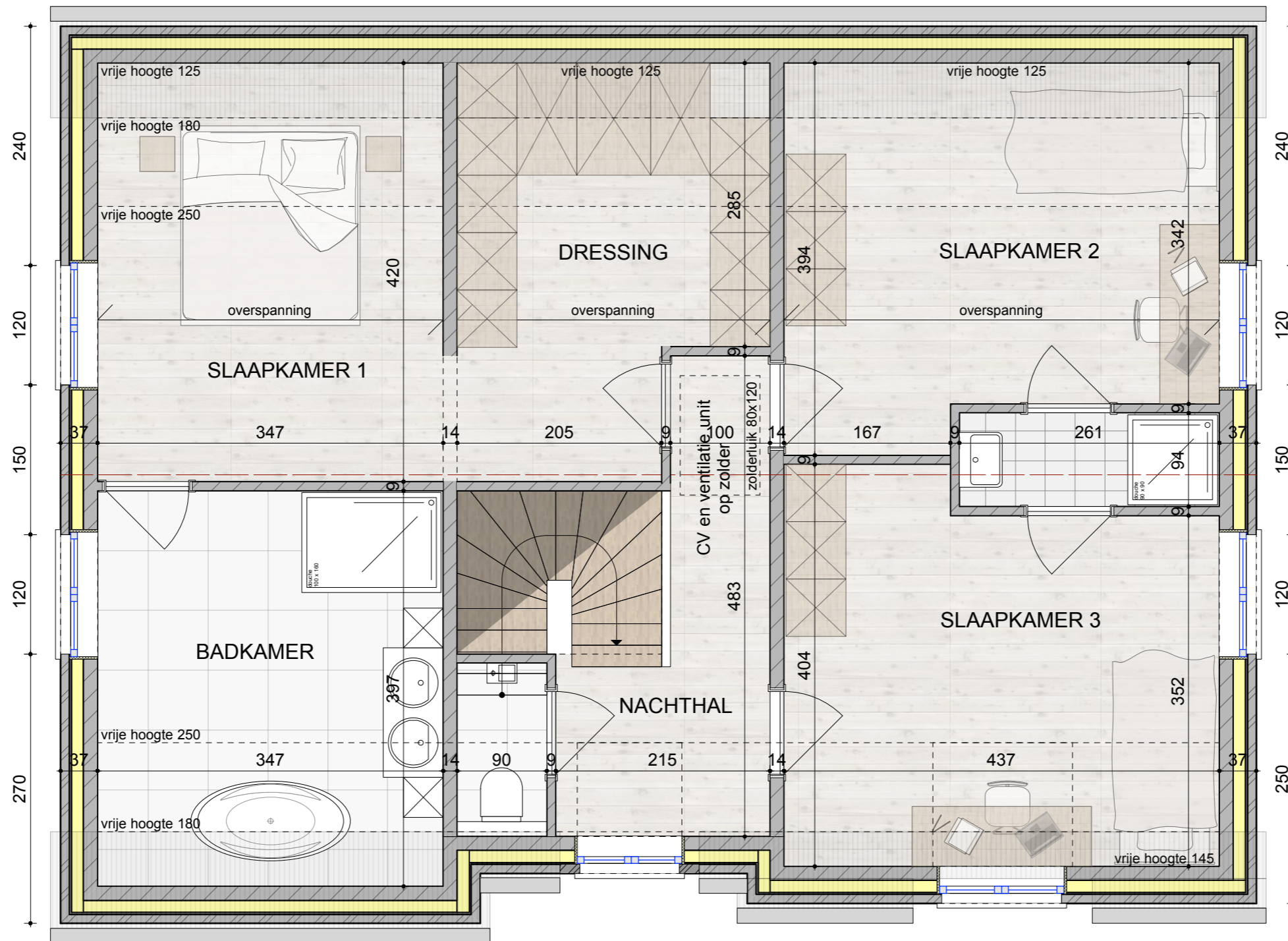
MAMU ARCHITECTS
AND MORE



L0427-KRIKELSHOUT DEFINITIEF ONTWERP

GRONDPLAN GELIJKVLOERS 105 m²

PROJECT	ONDERWERP	BOUWHEER	NAAM	MAMU ARCHITECTS AND MORE	DATUM	28.09.2016
STRAAT XXXX GEMEENTE afd.: xe sectie: X nr.: xxx		STRAAT XXXX GEMEENTE 0032 (x)xxx xxx xxx email		HERKENRODESINGEL 8D/4.0.1 3500 HASSELT - BELGIUM +32 (0)11 72 65 38 INFO@MAMU.BE		



L0427-KRIKELSHOUT DEFINITIEF ONTWERP

GRONDPLAN VERDIEPING 105 m2

PROJECT	ONDERWERP	BOUWHEER	NAAM	MAMU ARCHITECTS AND MORE	DATUM	28.09.2016
STRAAT XXXX GEMEENTE afd.: xe sectie: X nr.: xxx		STRAAT XXXX GEMEENTE 0032 (x)xxx xxx xxx email		HERKENRODESINGEL 8D/4.0.1 3500 HASSELT - BELGIUM +32 (0)11 72 65 38 INFO@MAMU.BE		



MAMU ARCHITECTS
AND MORE



WB Domus Case Lena

WB Rustica Oude Veldsteen

WB Rustica Mangan
(met lichte voeg!)

WB Rustica Oud Leerne

WB Rustica Oud Laethem

Rustica Oude Veldsteen
Buitenschrijnwerk zacht grijze

Domus Case Lena
Buitenschrijnwerk zwart

Rustica Oude Veldsteen
Buitenschrijnwerk zacht grijze

Keuze gevelsteen
(lichtkleurig, handvorm, licht gevoegd, recuperatie (effect))
in combinatie met zwart of beige kleur buitenschrijnwerk
voor ramen, regenwaterafvoer in zink natuurkleur of antraciet,
dorpels en plinten in blauwe hardsteen

L0427-KRIKELSHOUT DEFINITIEF ONTWERP

VOORGEVEL noord-west

PROJECT	ONDERWERP	BOUWHEER	NAAM	MAMU ARCHITECTS AND MORE	DATUM	28.09.2016
STRAAT XXXX GEMEENTE afd.: xe sectie: X nr.: xxx		STRAAT XXXX GEMEENTE 0032 (x)xxx xxx xxx email		HERKENRODESINGEL 8D/4.0.1 3500 HASSELT - BELGIUM +32 (0)11 72 65 38 INFO@MAMU.BE		

05 / 08

Schaal :



MAMU ARCHITECTS
AND MORE



L0427-KRIKELSHOUT DEFINITIEF ONTWERP

ACHTERGEVEL zuid-oost

PROJECT	ONDERWERP	BOUWHEER	NAAM	MAMU ARCHITECTS AND MORE	DATUM
STRAAT XXXX GEMEENTE afd.: xe sectie: X nr.: xxx		STRAAT XXXX GEMEENTE 0032 (x)xxx xxx xxx email		HERKENRODESINGEL 8D/4.0.1 3500 HASSELT - BELGIUM +32 (0)11 72 65 38 INFO@MAMU.BE	21.09.2016

06 / 08

Schaal : 1/50



MAMU ARCHITECTS
AND MORE



L0427-KRIKELSHOUT DEFINITIEF ONTWERP

ZIJGEVEL LINKS noord-oost

PROJECT	ONDERWERP	BOUWHEER	NAAM	MAMU ARCHITECTS AND MORE	DATUM
STRAAT XXXX GEMEENTE afd.: xe sectie: X nr.: xxx		STRAAT XXXX GEMEENTE 0032 (x)xxx xxx xxx email		HERKENRODESINGEL 8D/4.0.1 3500 HASSELT - BELGIUM +32 (0)11 72 65 38 INFO@MAMU.BE	28.09.2016

07 / 08

Schaal :



MAMU ARCHITECTS
AND MORE



L0427-KRIKELSHOUT DEFINITIEF ONTWERP

ZIJGEVEL RECHTS zuid-west

PROJECT	ONDERWERP	BOUWHEER	NAAM	MAMU ARCHITECTS AND MORE	DATUM	28.09.2016
STRAAT XXXX GEMEENTE afd.: xe sectie: X nr.: xxx		STRAAT XXXX GEMEENTE 0032 (x)xxx xxx xxx email		HERKENRODESINGEL 8D/4.0.1 3500 HASSELT - BELGIUM +32 (0)11 72 65 38 INFO@MAMU.BE		

08 / 08

Schaal :