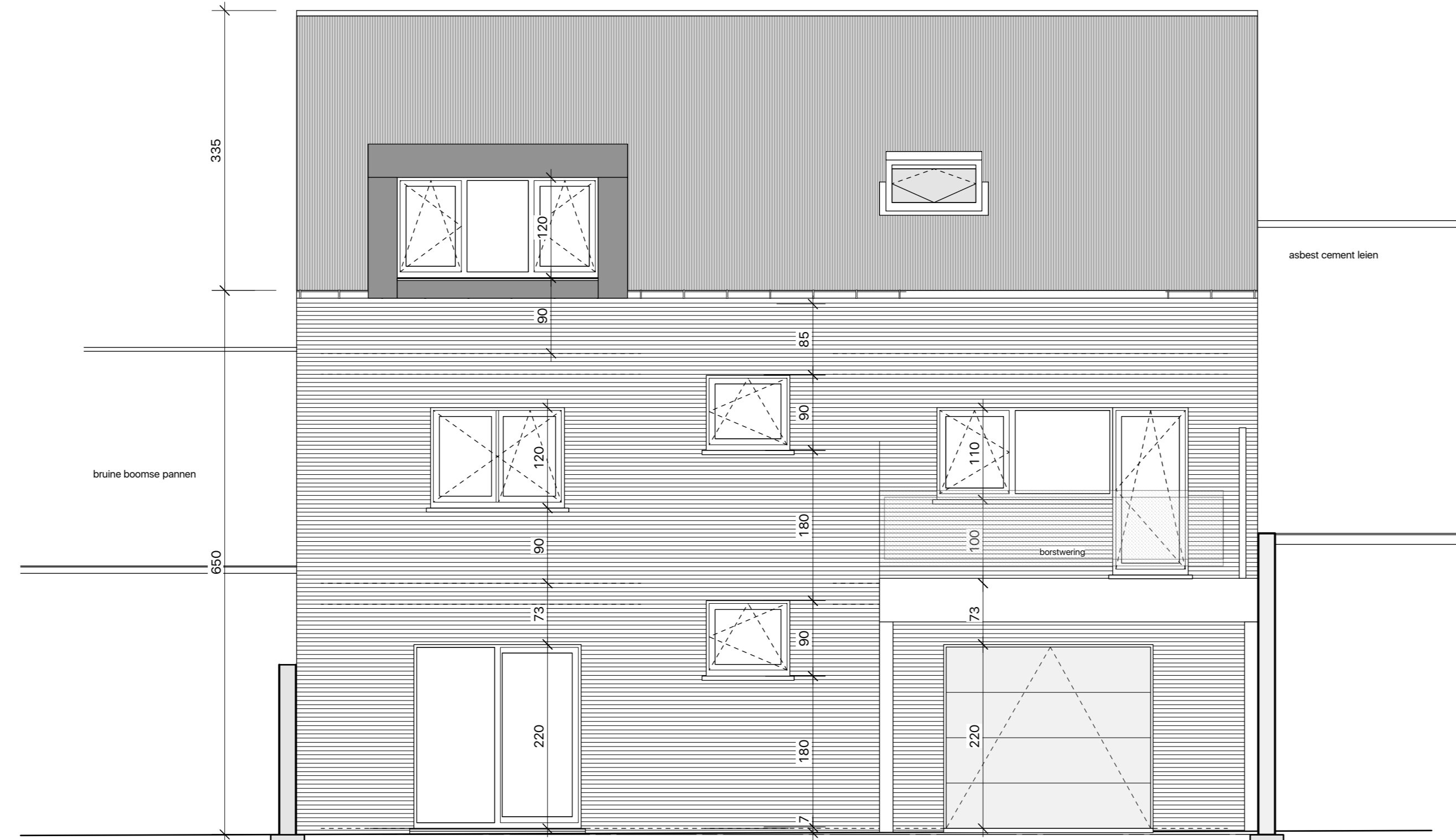


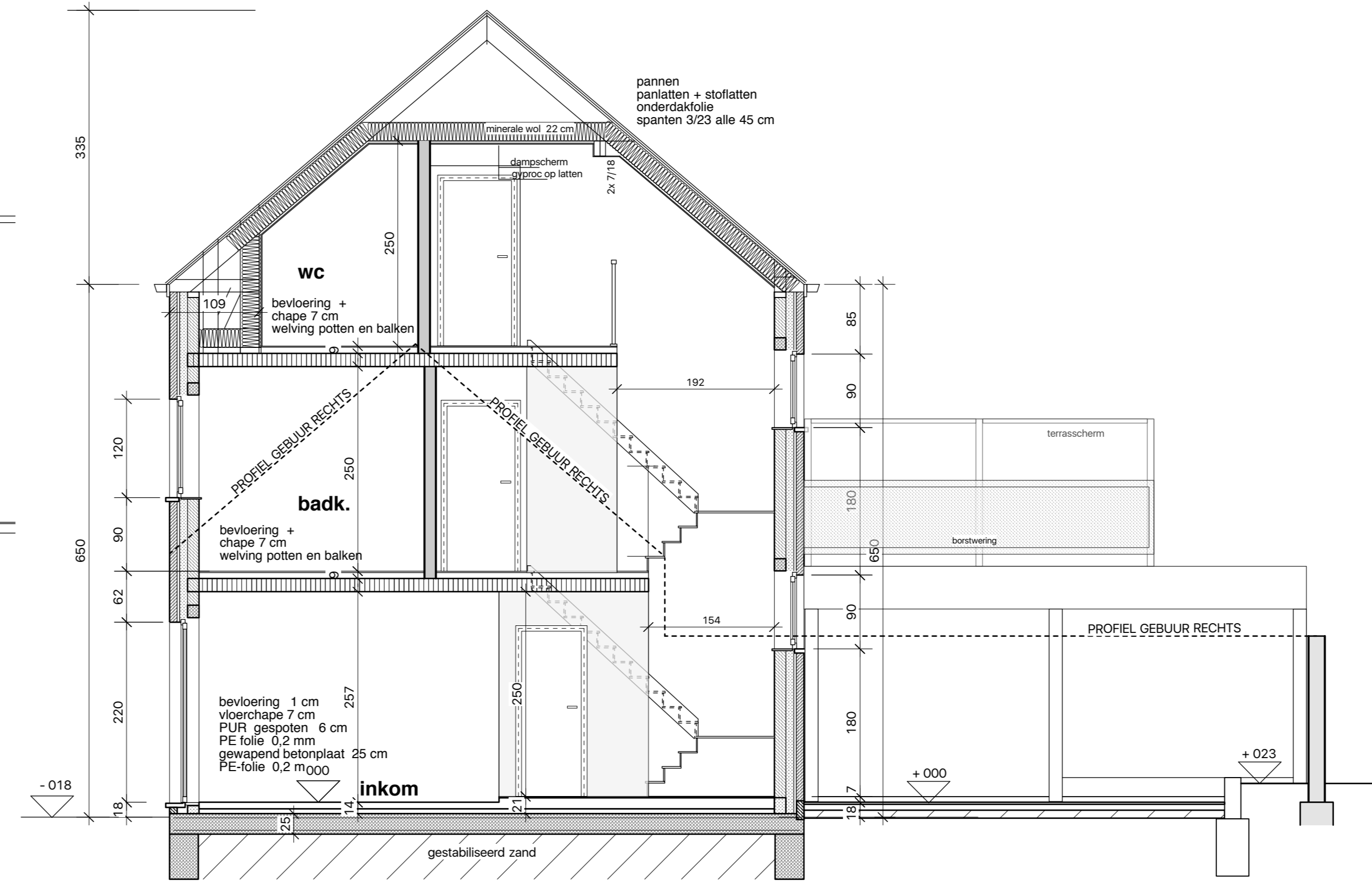
voorgevel

Ventilatieopeners in buitenschijfwerken volgens EPB-studie.

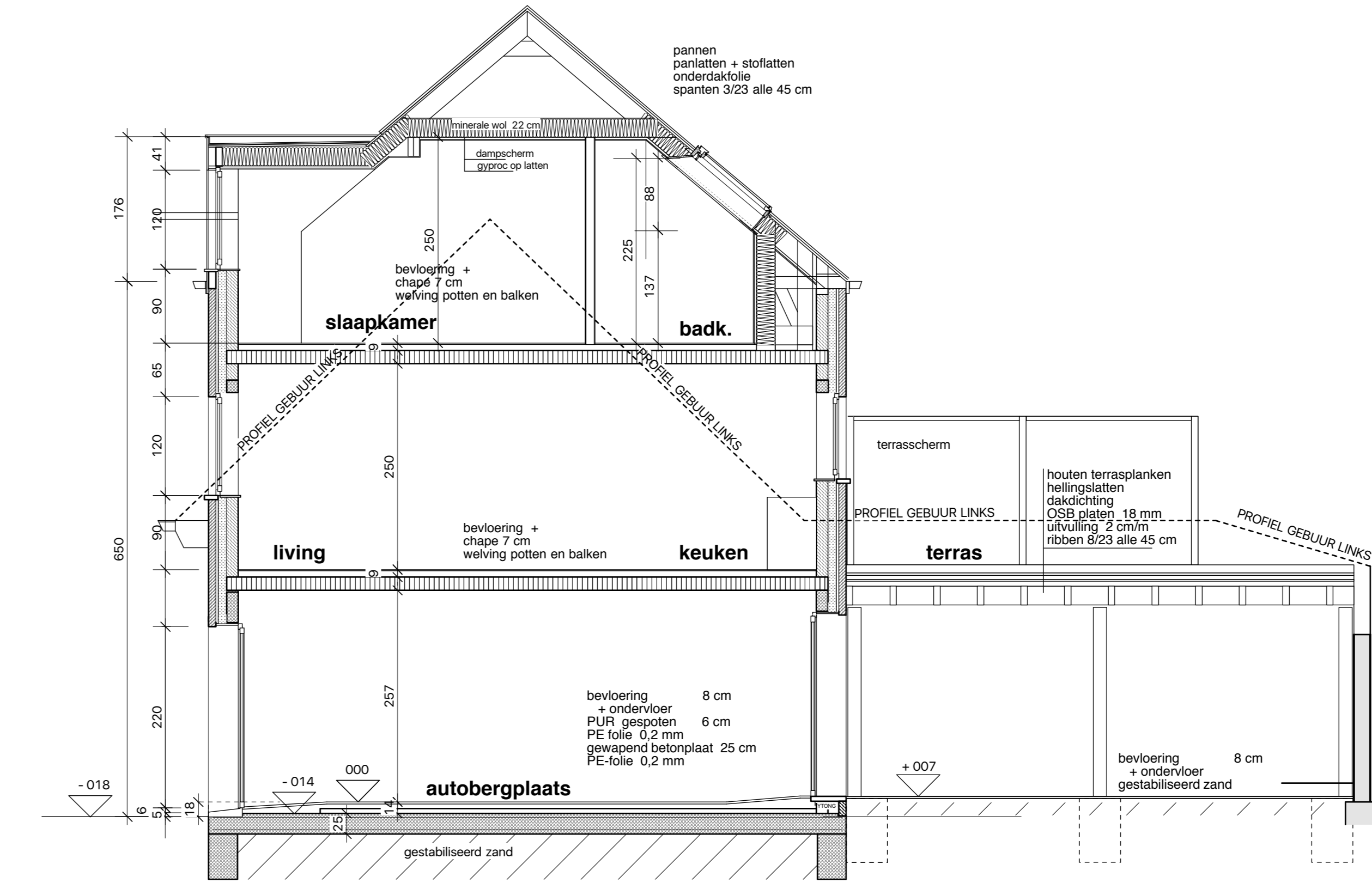


achtergevel

Ventilatieopeners in buitenschijfwerken volgens EPB-studie.

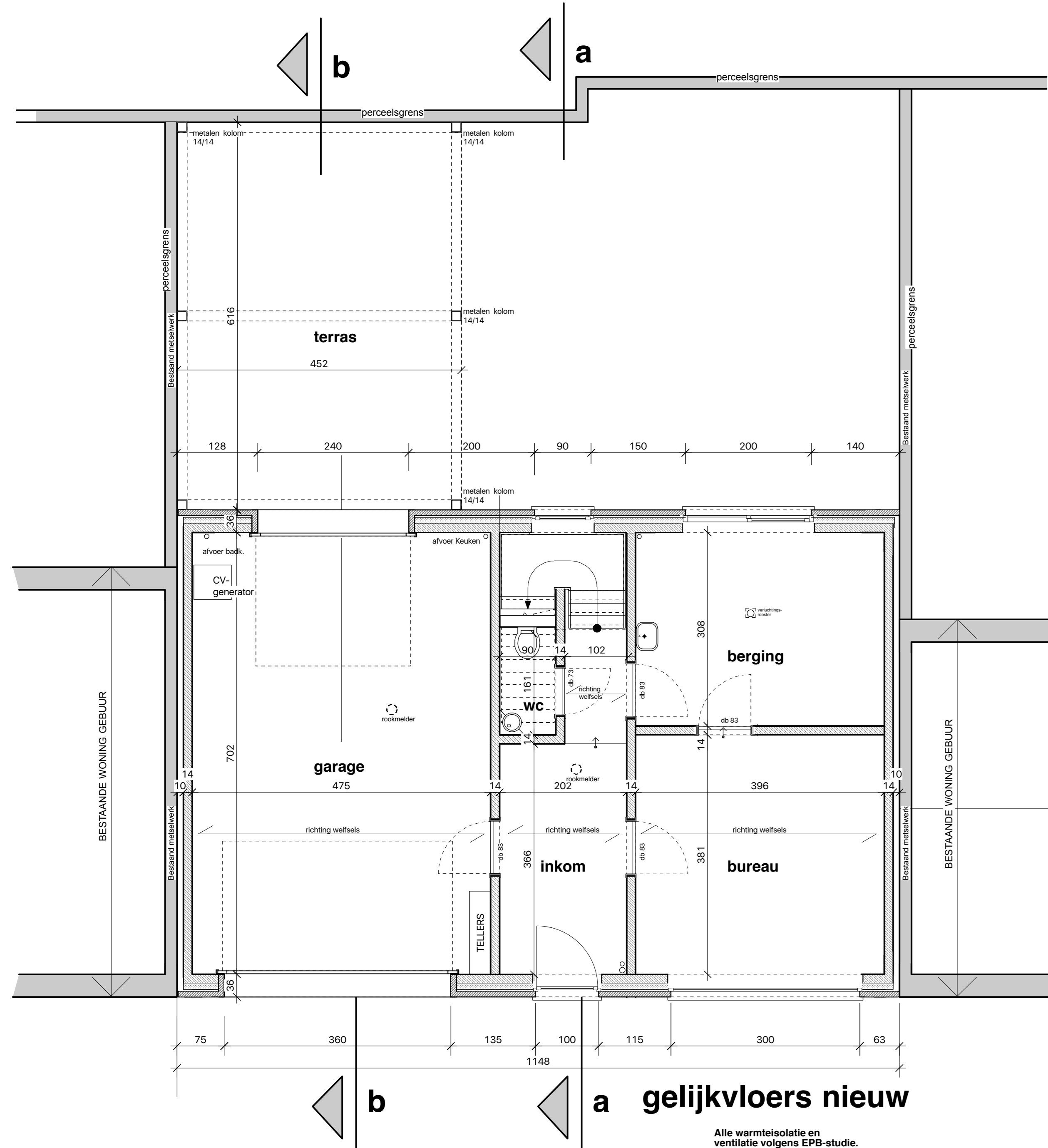


doorsnede aa



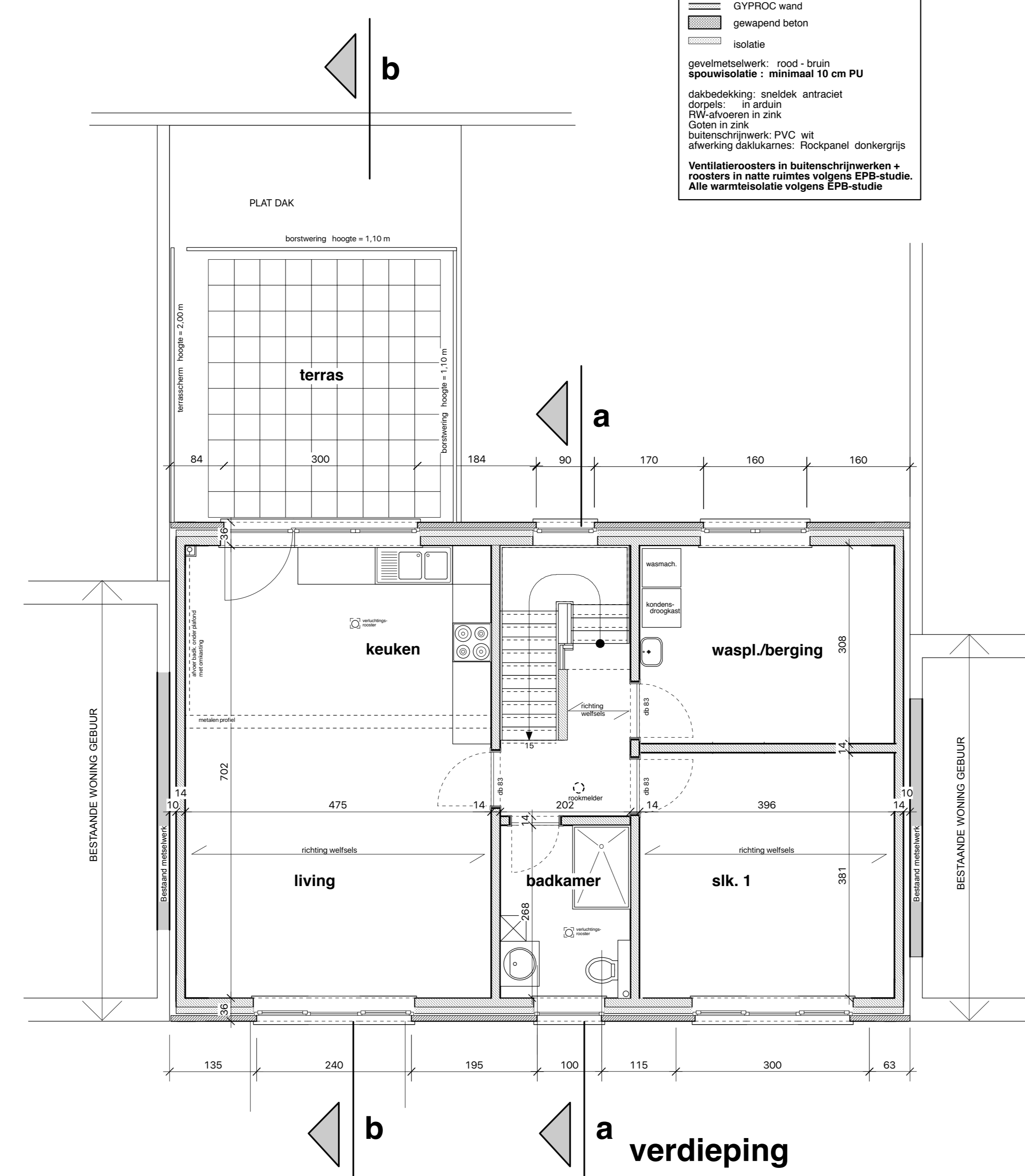
doorsnede bb

- legende**
- bestaande metselwerk
 - nieuw metselwerk
 - gevelsteen nieuw
 - GYFROOC wand
 - gewapend beton
- isolatie:
 geweltemetselwerk: rood-bruin
 spouwisolatie: minimaal 10 cm PU
 dakbedekking: smokke, antiracet
 dakisolatie: in situ
 vloerisolatie: in situ
 vloer in zijk: in situ
 buitenschijfwerk: PVC wit
 afwerking daklukarnes: Rockpanel donkergrijs
- Ventilatieopeners in buitenschijfwerken + roosters in nette ruimtes volgens EPB-studie.
 Alle warmteisolatie volgens EPB-studie.



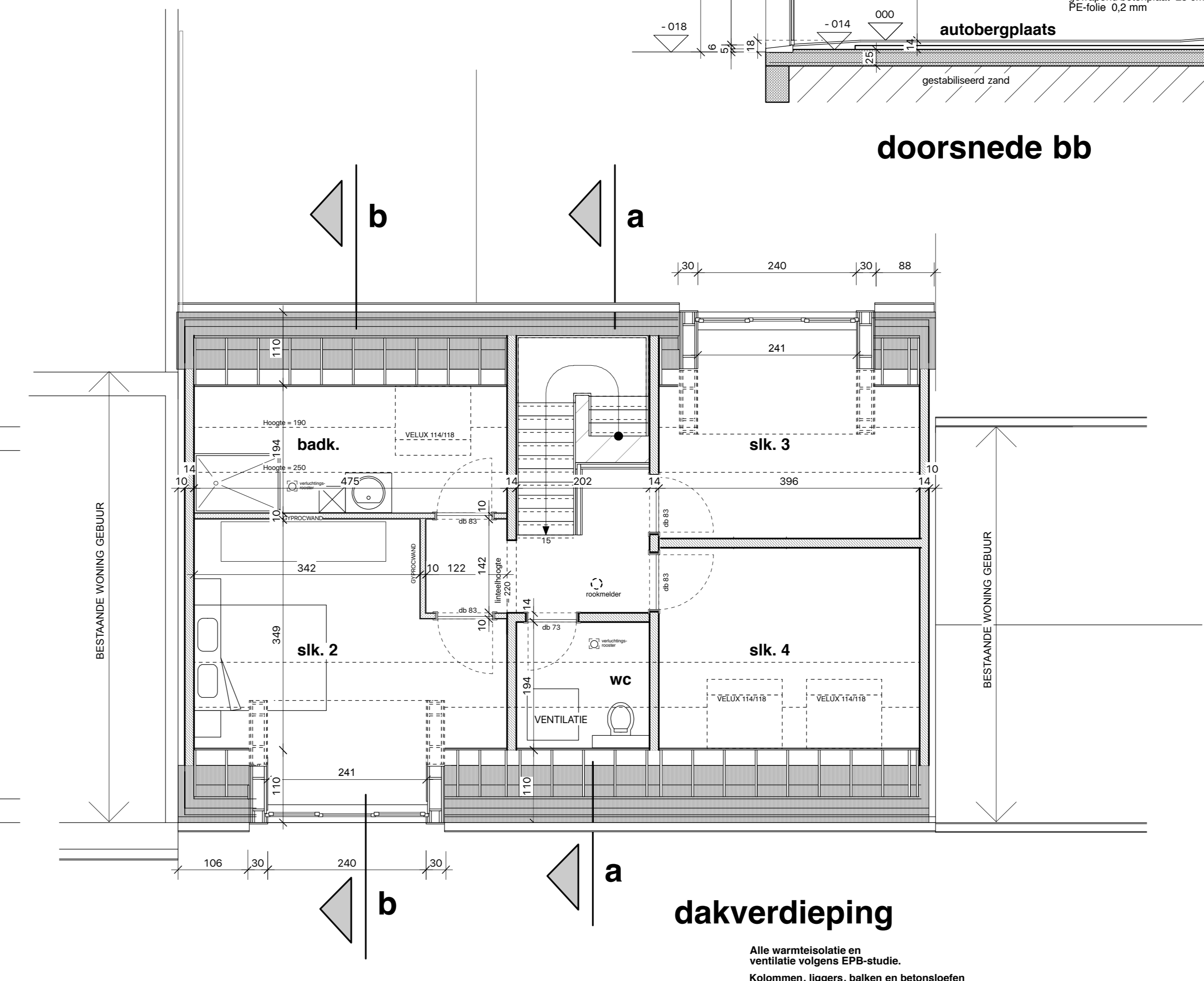
gelijkvloers nieuw

Alle warmteisolatie en ventilatie volgens EPB-studie.
 Kolommen, liggers, balken en betonsoorten volgens studie en plans I.



verdieping

Alle warmteisolatie en ventilatie volgens EPB-studie.
 Kolommen, liggers, balken en betonsoorten volgens studie en plans I.



dakverdieping

Alle warmteisolatie en ventilatie volgens EPB-studie.
 Kolommen, liggers, balken en betonsoorten volgens studie en plans I.

provincie: Oost-Vl.	stad: Dendermonde
Afbraak bestaande woning + bouwen van eengezinswoning	
Bouwhoer:	Dhr. Cakin Necati Klein Gent 2 9200 Dendermonde 0484425890
Bouwplaats:	Grootzand, 31 9200 Dendermonde afd. 4 Sie A nr. 826 D
Architect:	Troch Theo Kleinzand, 25 9200 Dendermonde Tel/Fax: 0520/21 80 50 GSM: 0477/999 291 arch.theo.troch@skynet.be
Opmerkingen:	schaal: 2 cm/m zie plan datum: 20/09/2016 aankomingsnr:
Voor akkoord:	de bouwheer _____ de architect _____
blad 2: plan nieuwe toestand	

