

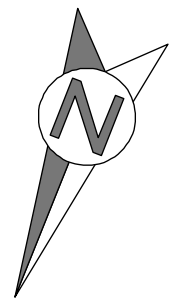
**BOUWPLAATS:**

Oost-eindeken 32  
9190 Stekene  
1e afd. sectie A n1402/00E000

- opp. terrein: ± 1118,5m<sup>2</sup>
- opp. woningen = 364m<sup>2</sup>
- volume nieuwe bebouwing = +/-2425,20m<sup>3</sup>

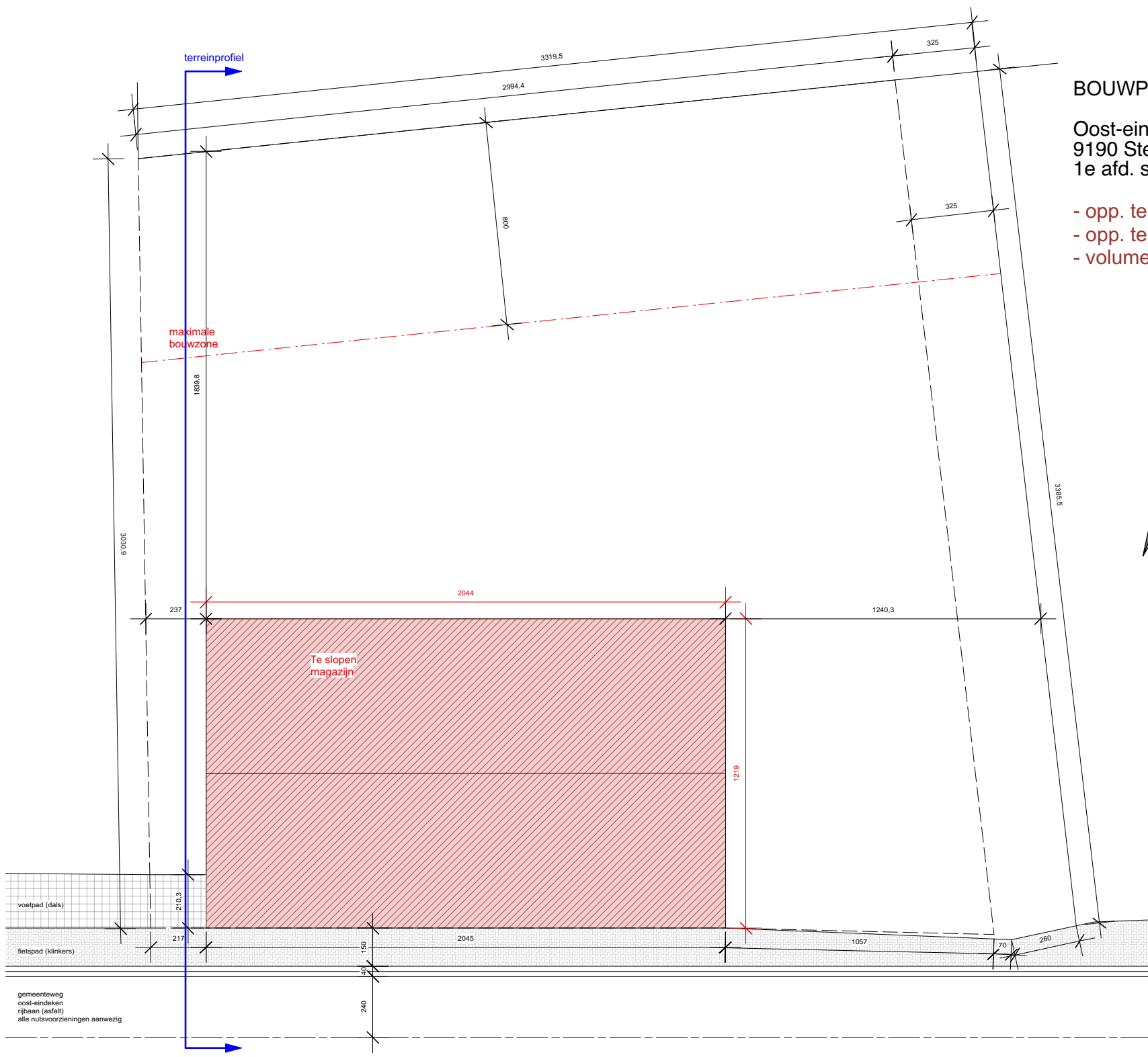
± 206,3m<sup>2</sup> nieuwe waterdoorlatende verharding  
±484,2m<sup>2</sup> groenzone  
±64 m<sup>2</sup> opp. over te geven aan de gemeente

voorkomende nutsvoorzieningen:  
drinkwater, elektriciteit,  
aardgas, riolering  
telefoon & teledistributie & internetaansluiting



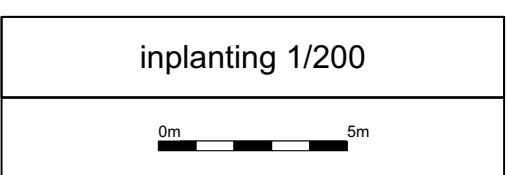
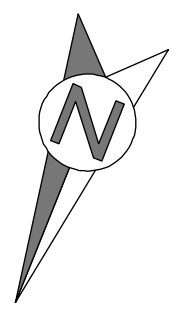
inplanting 1/200

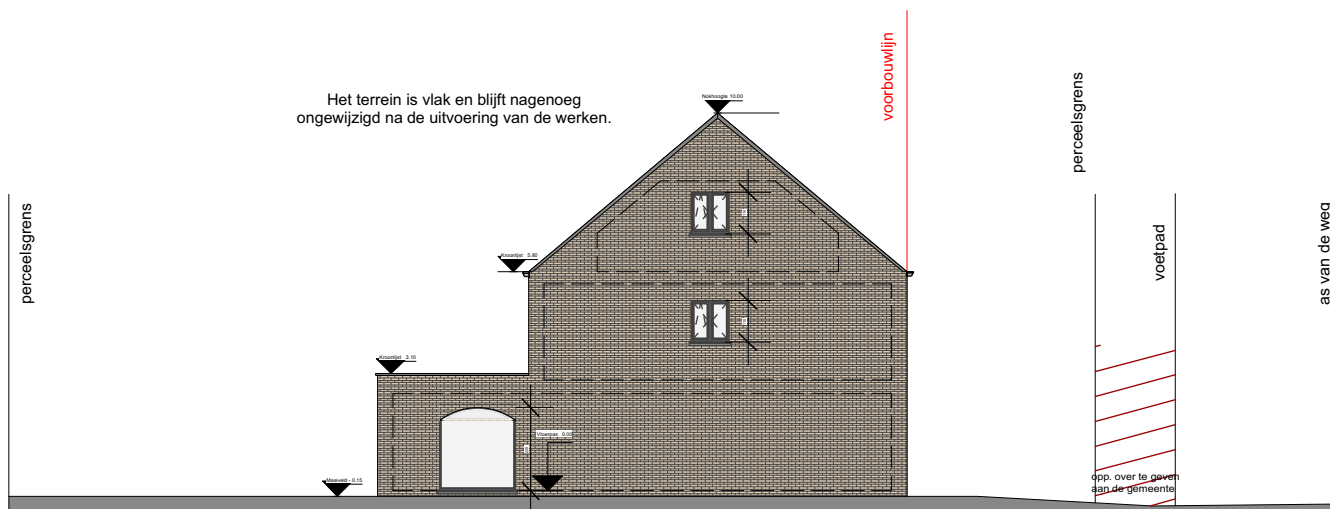




**BOUWPLAATS:**  
 Oost-eindeken 32  
 9190 Stekene  
 1e afd. sectie A n1402/00E000

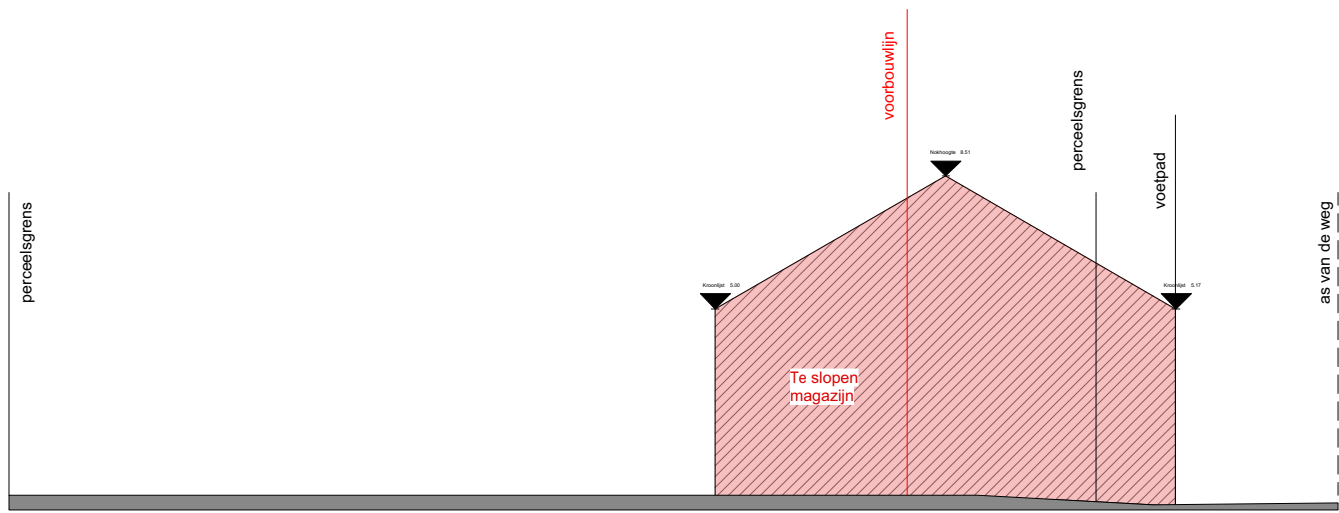
- opp. terrein: ± 1063,6m<sup>2</sup>
- opp. te slopen: ± 248,5m<sup>2</sup>
- volume te slopen: ± 2042,9m<sup>3</sup>





terreinprofiel AA' 1/200





terreinprofiel AA' 1/200



**alle funderingen:**  
 - tot op vaste, dragende, onaangeroerde en vorstvrije grond  
 - draagkracht min. 2,5kg/cm<sup>2</sup>  
 - onderzijde min. 80cm onder toekomstig maaiveld  
 - type fundering volgens grondproef  
 - dimensies van funderingen en stabiliteit volgens de plannen van de ingenieur

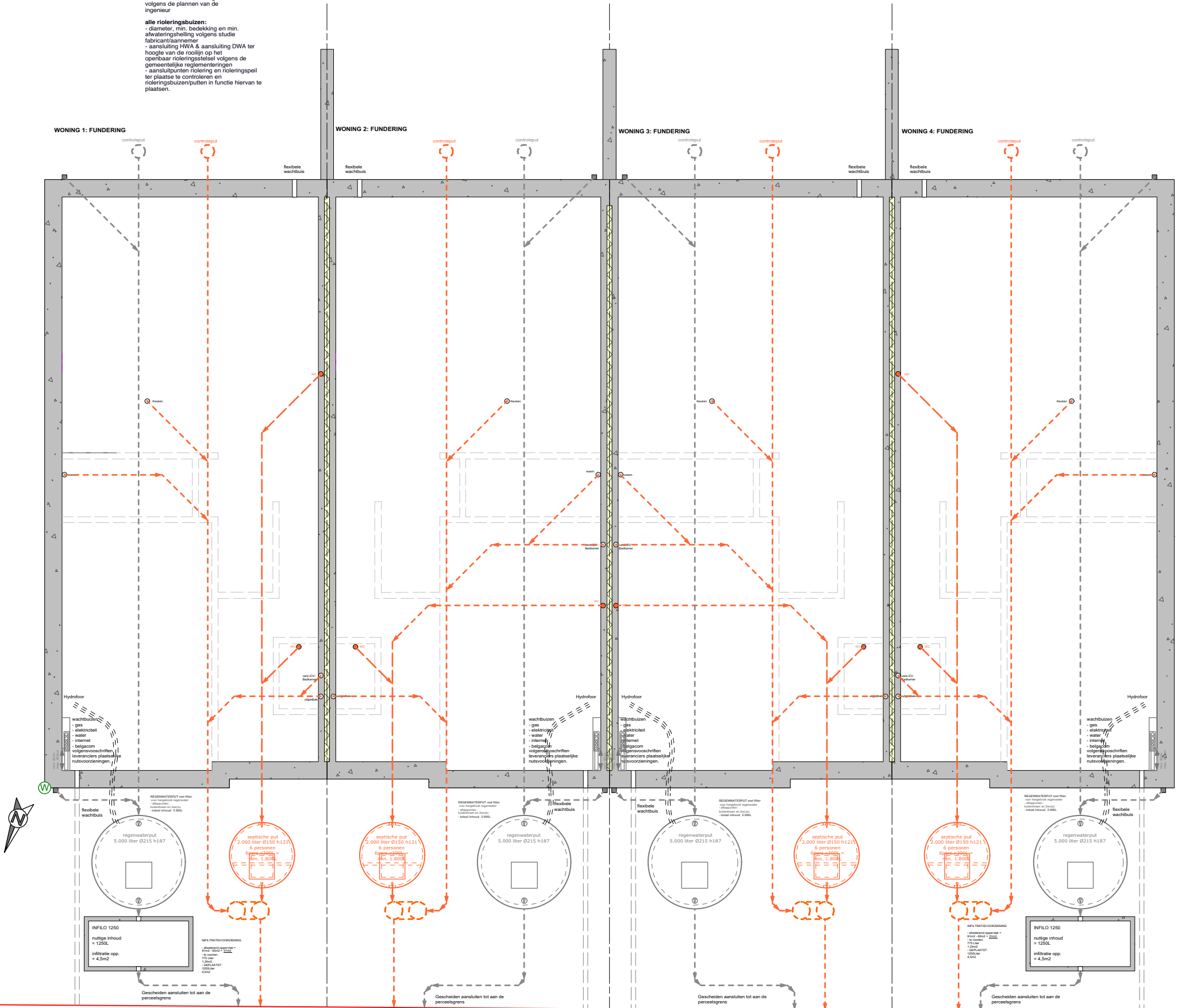
**alle rioleringsbuizen:**  
 - diameter, min. bedekking en min. afwateringshelling volgens studie fabricant/aanwemer  
 - aansluiting HWA & aansluiting DWA ter hoogte van de rooilijn op het openbaar rioleringsstelsel volgens de gemeentelijke reglementeringen  
 - aansluitpunten riolering en rioleringspeil ter plaatse te controleren en rioleringsbuizen/putten in functie hiervan te plaatsen.

WONING 1: FUNDERING

WONING 2: FUNDERING

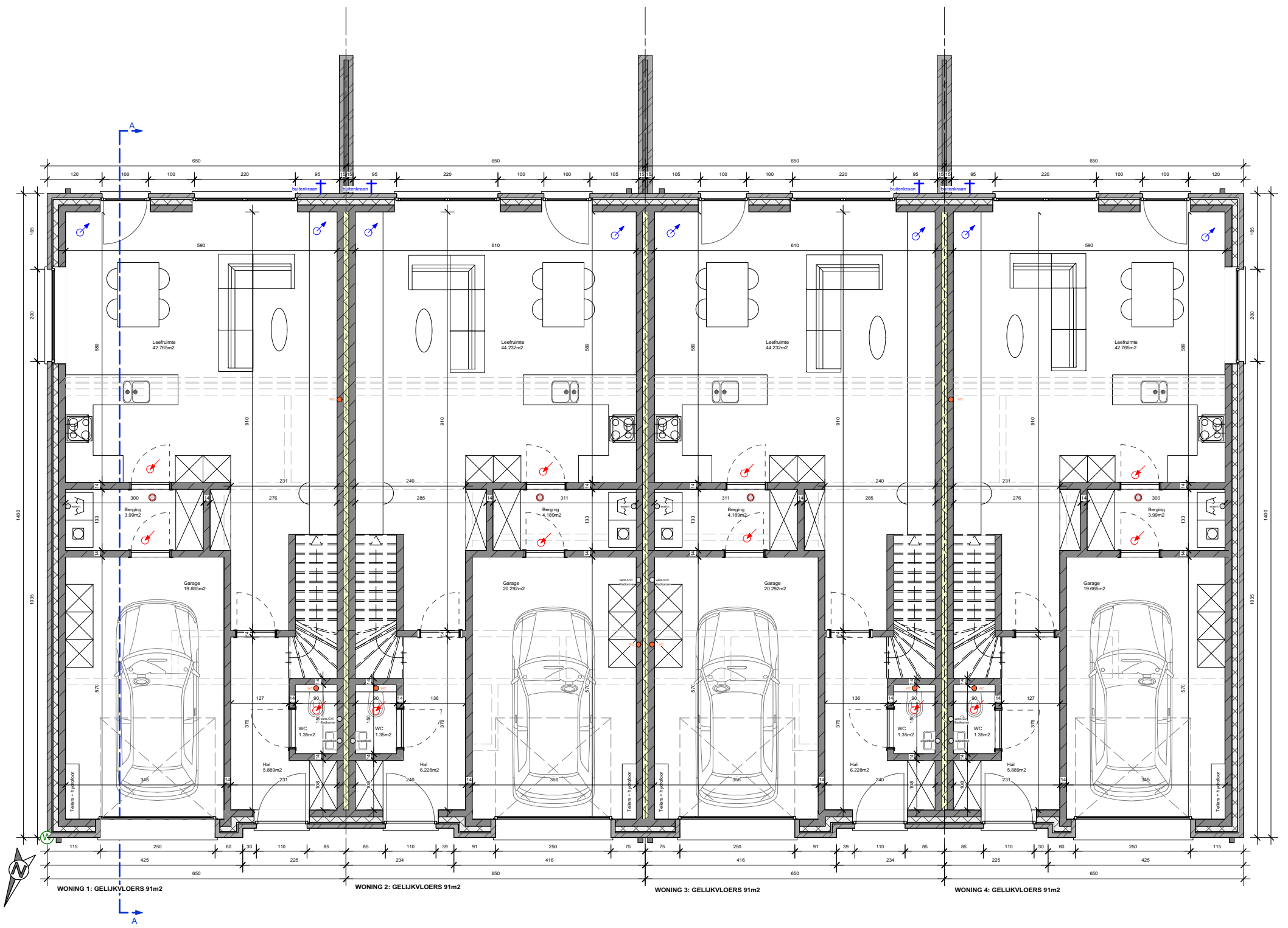
WONING 3: FUNDERING

WONING 4: FUNDERING



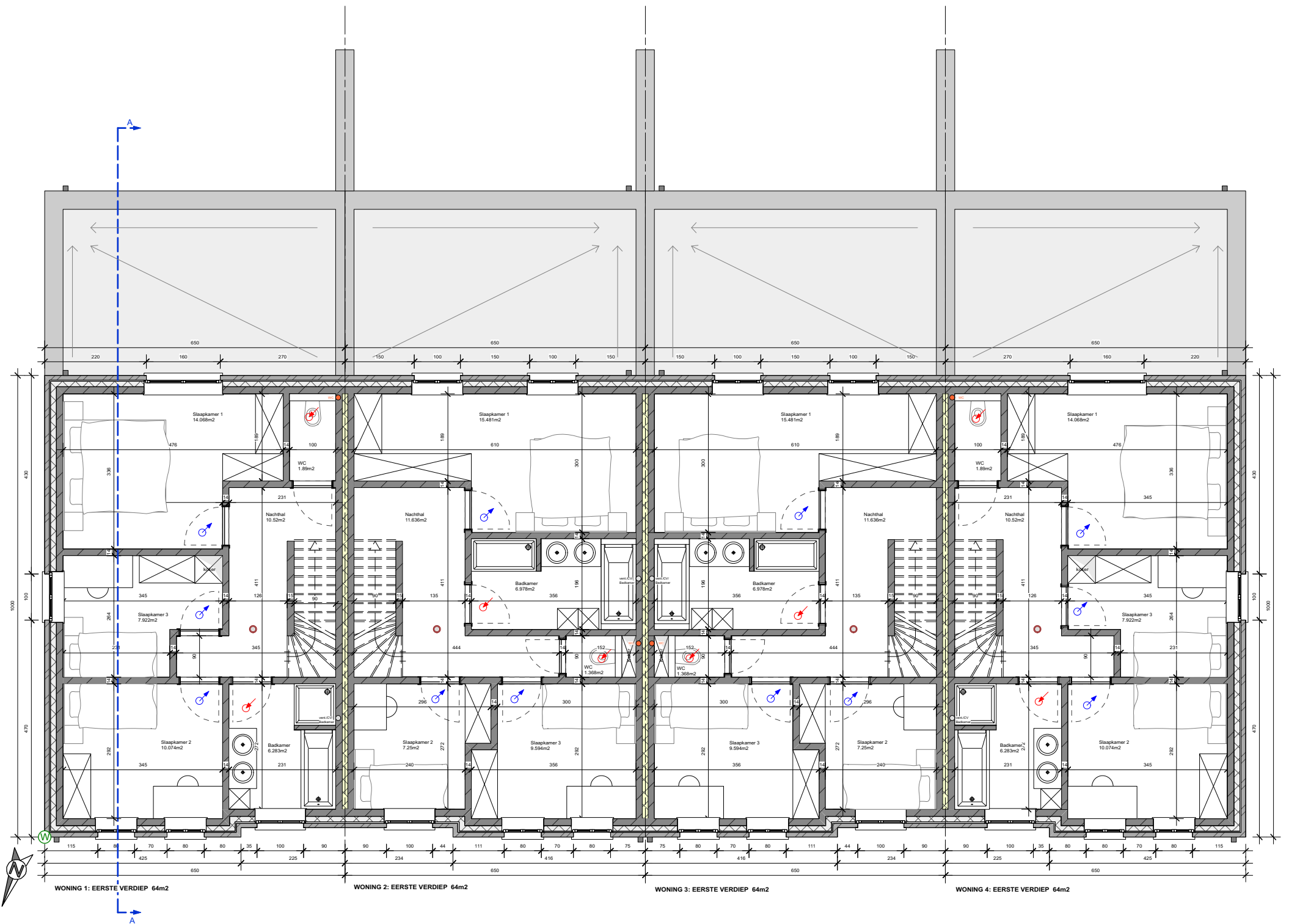
funderingsplan 1/100

0m 5m



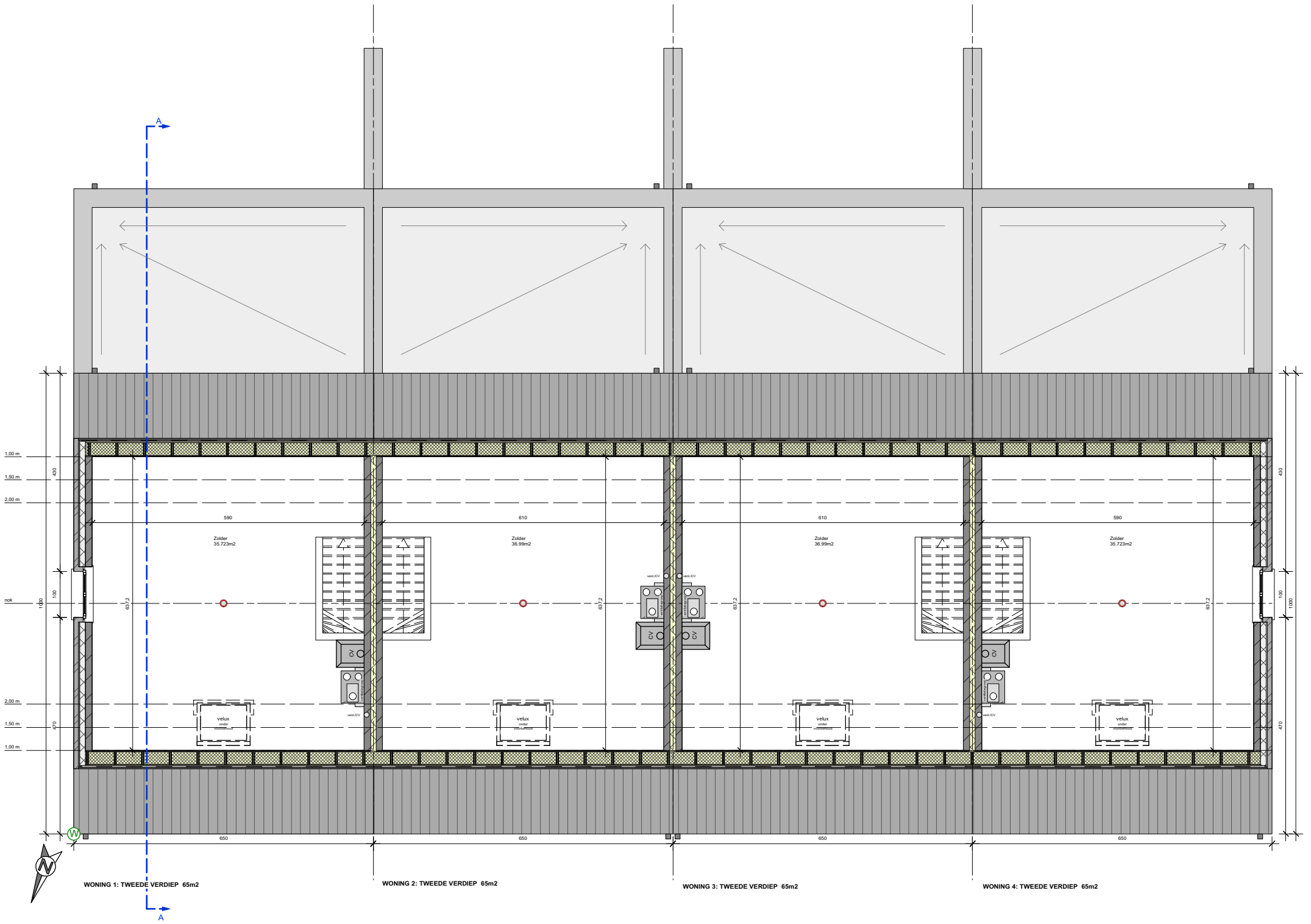
gelijkvloers 1/100

0m 5m



eerste verdiep 1/100

0m 5m



tweede verdiep 1/100

0m 5m





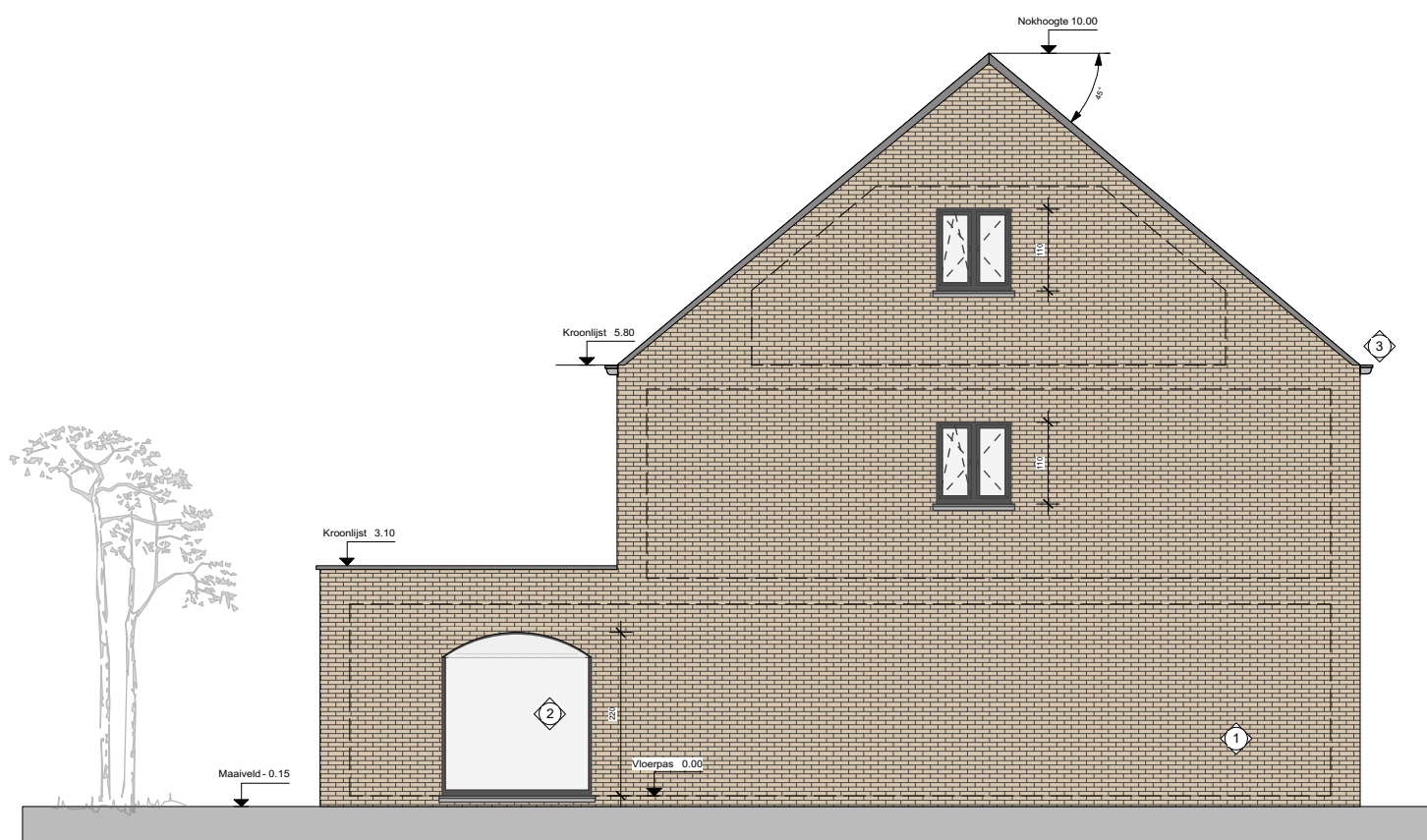
voorgevel 1/100

0m 5m



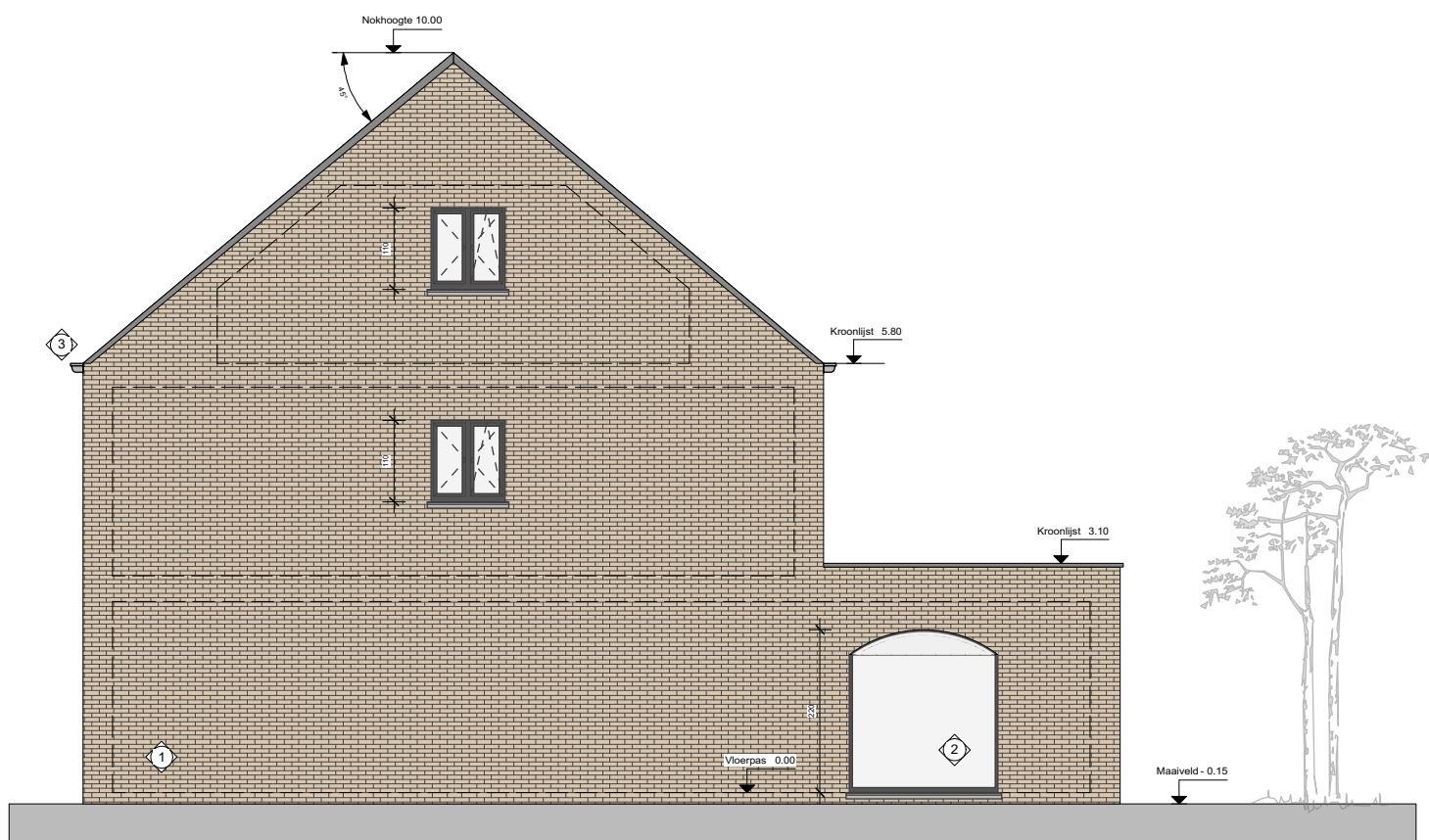
achtergevel 1/100

0m 5m



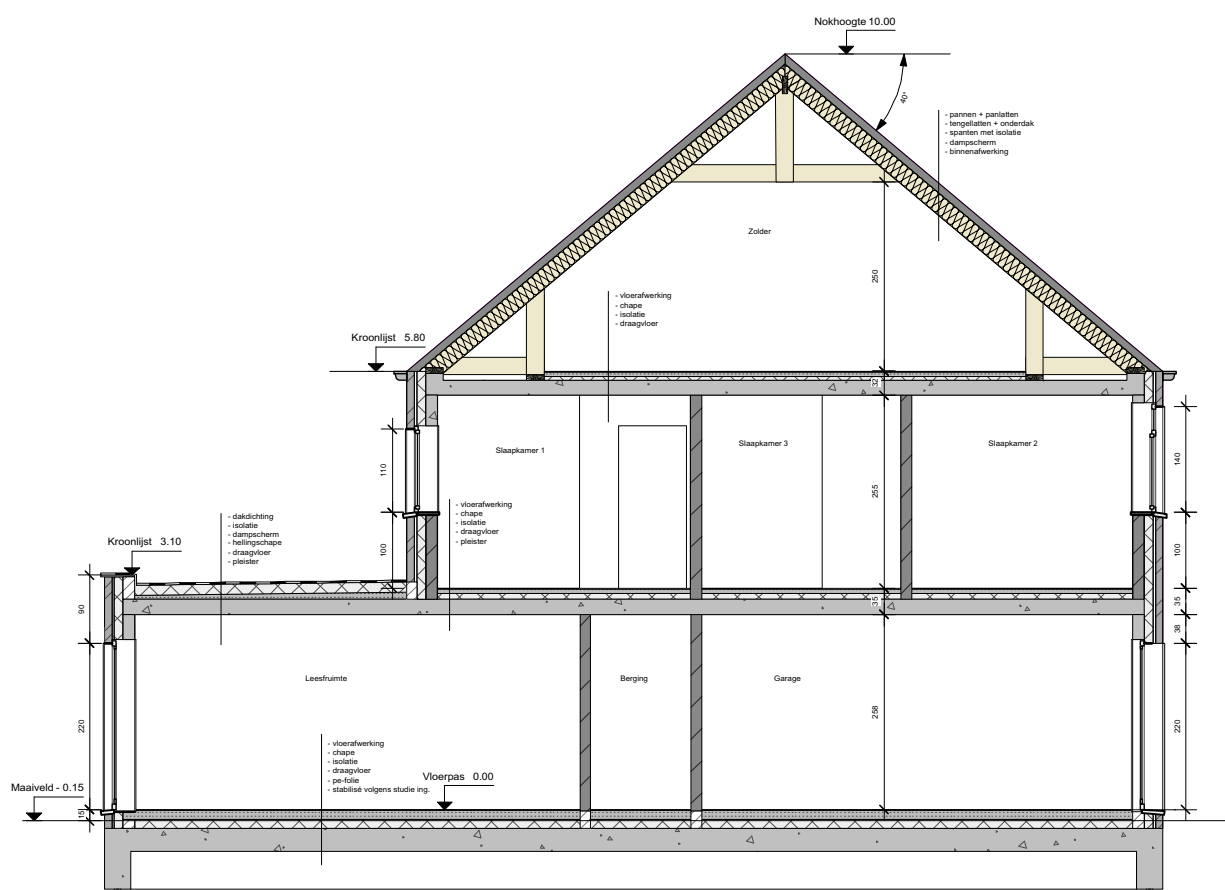
linkergevel 1/100

0m 5m



rechtergevel 1/100

0m 5m



snede AA' 1/100



# LEGENDE



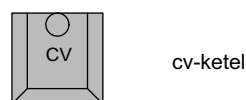
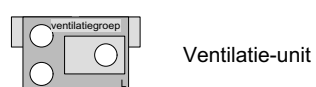
- alle dimensies betreffende constructieve elementen en dragende delen dienen bepaald te worden door een ingenieur stabiliteit en in functie van het resultaat van de grondproef.
- de peilaanduidingen primeren op de plannen.
- de aannemer dient voor uitvoering alle maten en hoogtes tov bestaande bebouwing te controleren.
- alle hoogtepeilen zijn uitgezet volgens de opmeting van de landmeter; controle ter plaatse noodzakelijk.
- diameter schouwpot ifv type verwarming & schouw min.4,00m vanaf "vlampunt"

### in samenspraak met bouwheer, aannemer en architect nader te bepalen:

- draairichting buitenschrijnwerk en plaats & draairichting binnendeuren
- ontwerp keuken + afvoer dampkap
- plaats & afvoeren cv/wasm.+droogk
- ontwerp badkamer(s)
- EPB-eisen volgens gegevens & berekeningen EPB-verslaggever

**de constructies dienen te voldoen aan de akoestische & thermische eisen**  
**Lastenboek primeert op de plannen.**

- 1 Gevelsteen rood-bruin genuanceerd
- 2 buitenschrijnwerk pvc, zwartbruin
- 3 Goot natuur zink
- 4 sneldekkpannen Eternit, regalis blauw-grijs



legende 1/100

0m 5m