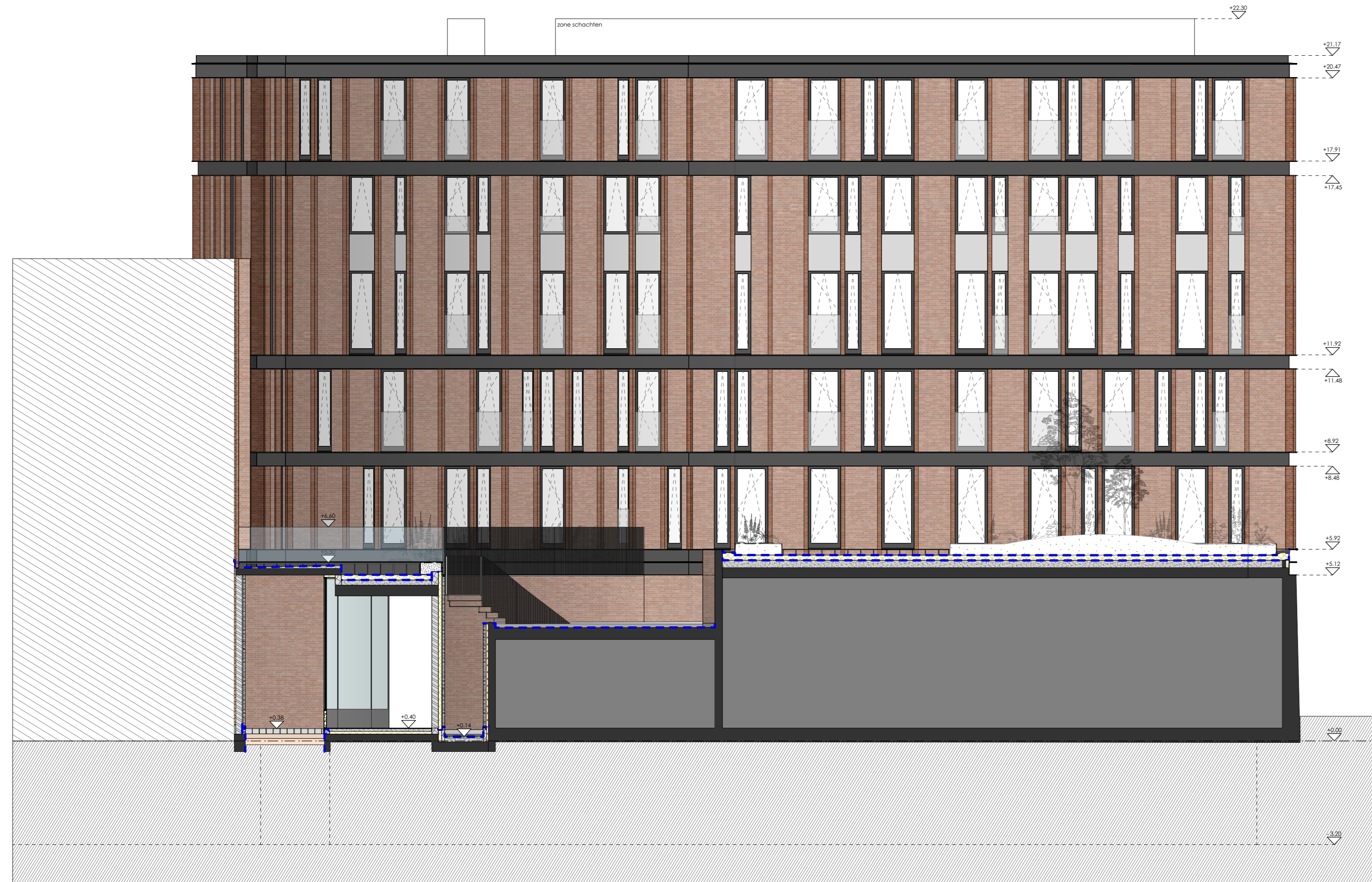




GEVEL RAAMSTRAAT
VOORSTEL VOEGEN C-PROFIELEN VOOR TE LEGGEN AAN ARCHITECT VOOR UITVOERING



GEVEL PLEIN
VOORSTEL VOEGEN C-PROFIELEN VOOR TE LEGGEN AAN ARCHITECT VOOR UITVOERING



GEVEL ZUIVELMARKT
VOORSTEL VOEGEN C-PROFIELEN VOOR TE LEGGEN AAN ARCHITECT VOOR UITVOERING



SNEDE AA

104 ZUIVELMARKT

NOED **BA** **AB** **UV** **AS-BUILT** PLANNUMMER: 104-ZM-SNEDE
 land België provincie Limburg gemeente 3500 Hasselt straat Raamstraat 5/11, Zuivelmarkt 10/12/14 kadester Adelring 1, sectie N, nrs 231w, 235v, 238h
 grondbest. 3/11/17
 datum wijzigingen

BOUWHEER • Steps Reel Estate
 vertegenw. door Christopher Kumpfen
 Kempische Kaai 75
 3500 Hasselt
 ARCHITECT • UAU Collectiv
 UAU Collectiv
 Kempische Kaai 75
 3500 Hasselt
 AANNEMER •