

A VENDRE

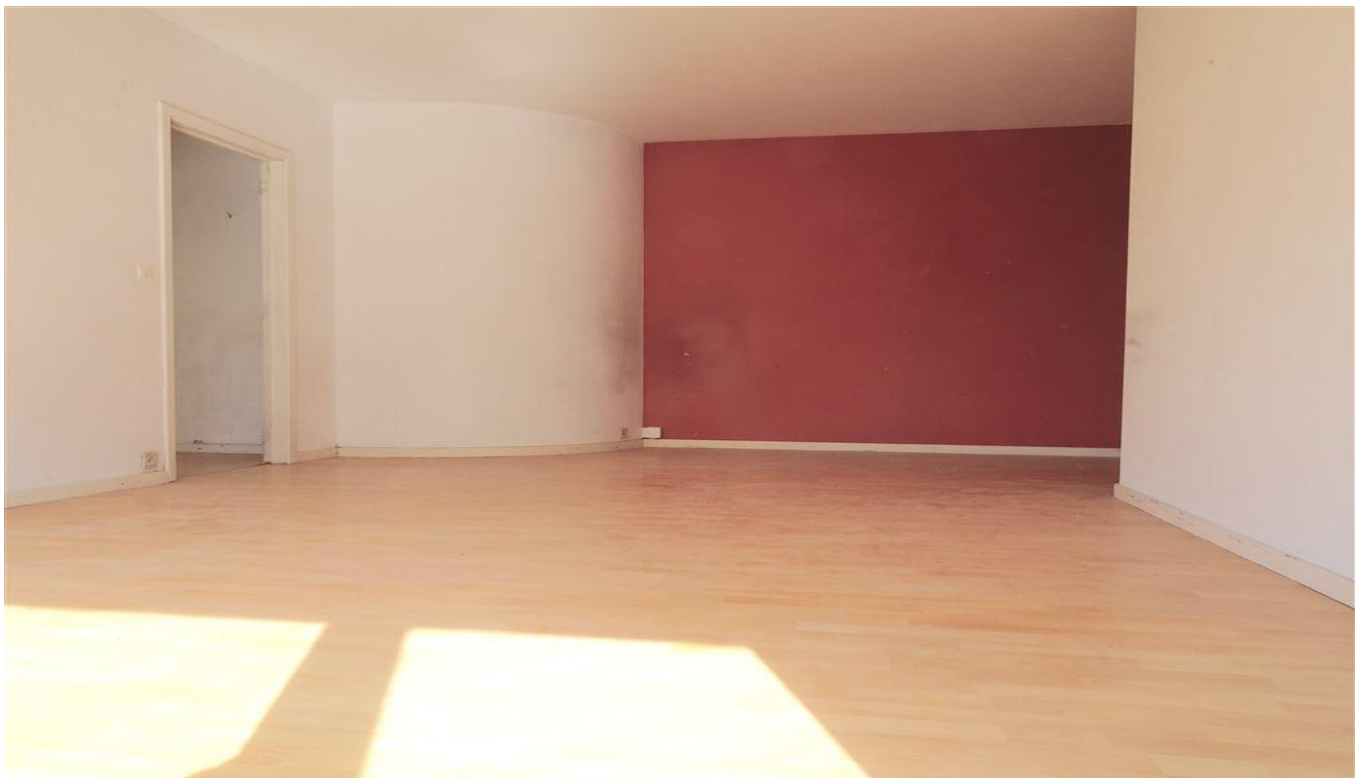
Avenue Paul Hymans 120
1200 WOLUWÉ-SAINT-LAMBERT

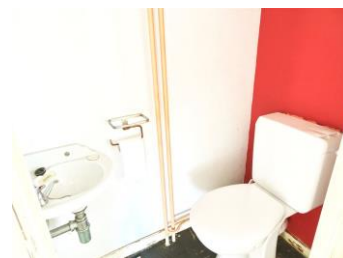


SITUATION

Proximité Woluwé Shopping : Roodebeek.

Au deuxième étage d'un agréable immeuble à côté du Woluwe Shopping, Cook and Book et du métro Roodebeek, lumineux appartement 80m², 2 chambres + 15m² de terrasse, à rénover.





COMPOSITION

- hall d'entrée,
- living 25m²,
- cuisine séparée (possibilité d'ouvrir pour faire une cuisine américaine ou îlot central sur salon),
- hall de nuit avec wc séparé et petit placard de rangement,
- 2 chambres (14-12m²),
- salle de bains,
- cave (7).

Beau potentiel! A rénover.

Immeuble très bien entretenu, ascenseurs aux normes, nombreuses places de parking non nominatives privées à l'immeuble. Parterre avant entièrement refait.

Charges: 170€ par mois (communs (assurance immeuble, syndic, concierge, entretien intérieur et extérieur), chauffage et eau privative).

Revenu cadastral non indexé: 1105 €. Précompte immobilier 959€ (2018).

199.000 EURO

[Visites sur rendez-vous](#)

*Rue au Bois 236 Bosstraat
Bruxelles 1150 Brussel(s)*

Tel. - 0032 2/ 640.78.17

Mob - 0032 479/026.002

Fax - 0032 2/648.41.82

immo@poplimont.be

www.poplimont.be



Document informatif non contractuel