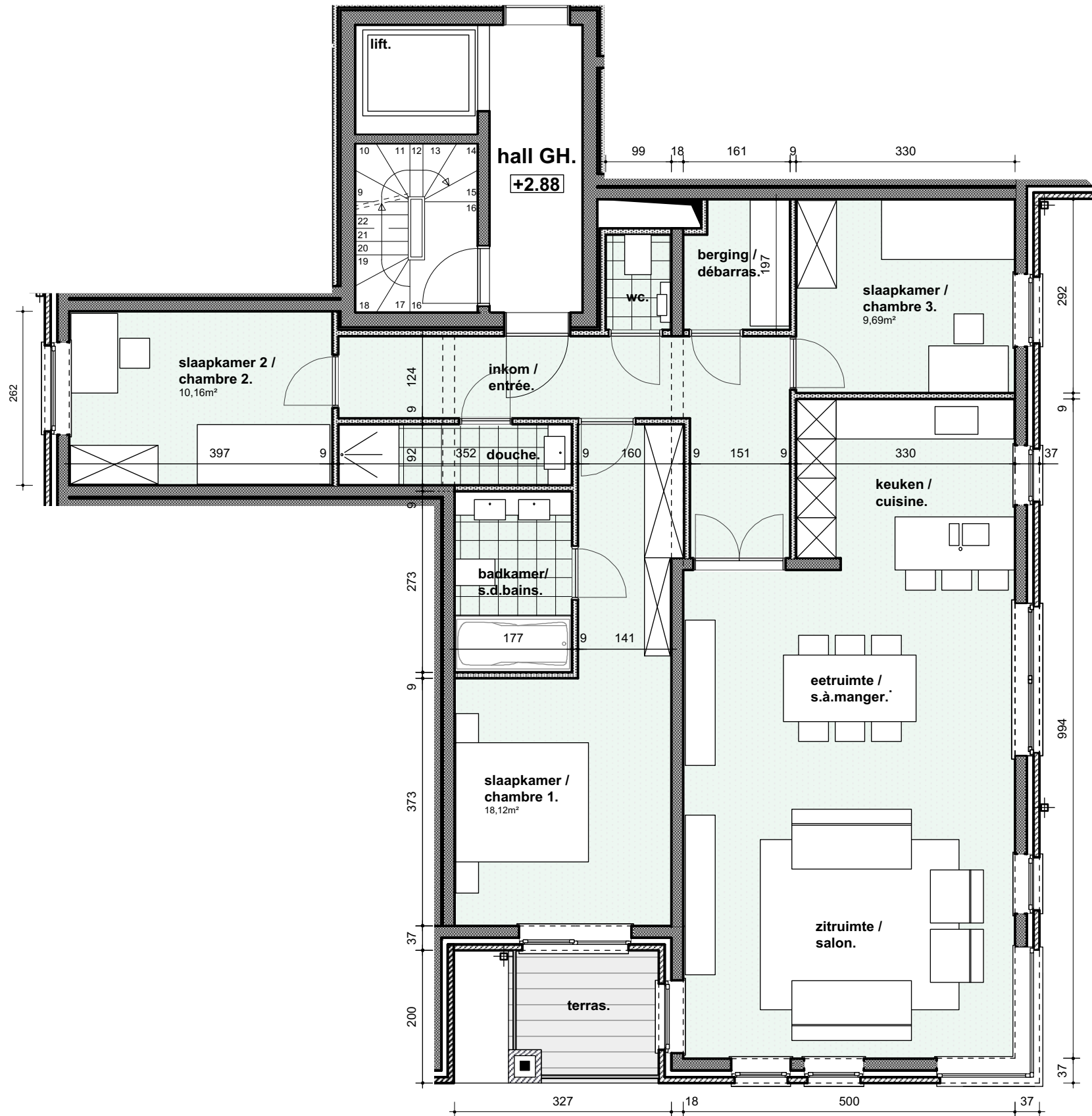


appartement met/avec:

3 slaapkamers	3 chambres
douchekamer	salle de douche
badkamer met w.c.	s. d. bains avec w.c.
w.c.	w.c..
keuken	cuisine
zithoek	salon
eethoek	s.à.manger
berging	débarras
inkom	entrée



Oppervlakte appartement: 127.57 m²
Terras - terrasse A1.G - A2.G -
A3.G - A4.G: 4.29 m²

Residentie / Residence
Mercator Garden



Appartement A.1G - A.2G - A.3G - A.4G
Plan: appartement niv. 1

HELIHAVENLAAN
1000 Brussel - sectie D n° 521e3



COFYNA NV
Zandvoordestraat 181 bus 1
9052 Zwijnaarde



BVBA Int.Burg. Arch. Ven.
Lievens & Bert

P. Van Cauwelaertstraat 155 - 1740 Temat

Hugo Lievens - architect