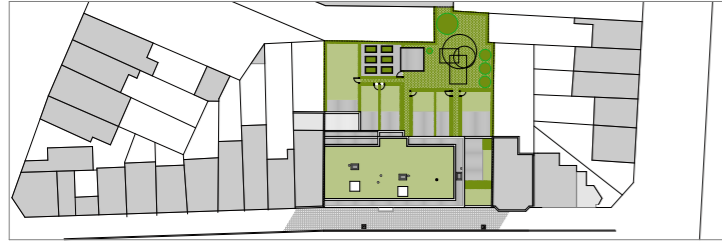
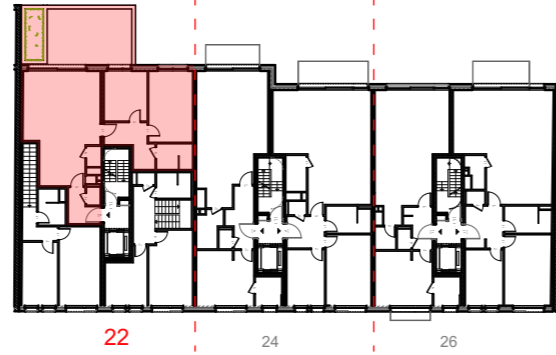


# THE GREENHOUSE



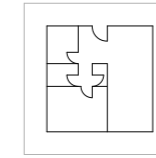
IMPLANTATION - Rue Général Michel



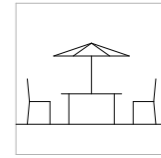
SITUATION - Immeuble n°22



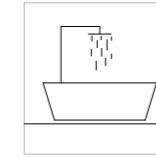
NIVEAU - Etage +1



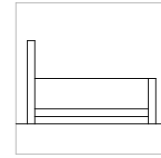
Surface brute :  
85,1 m<sup>2</sup>



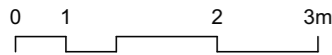
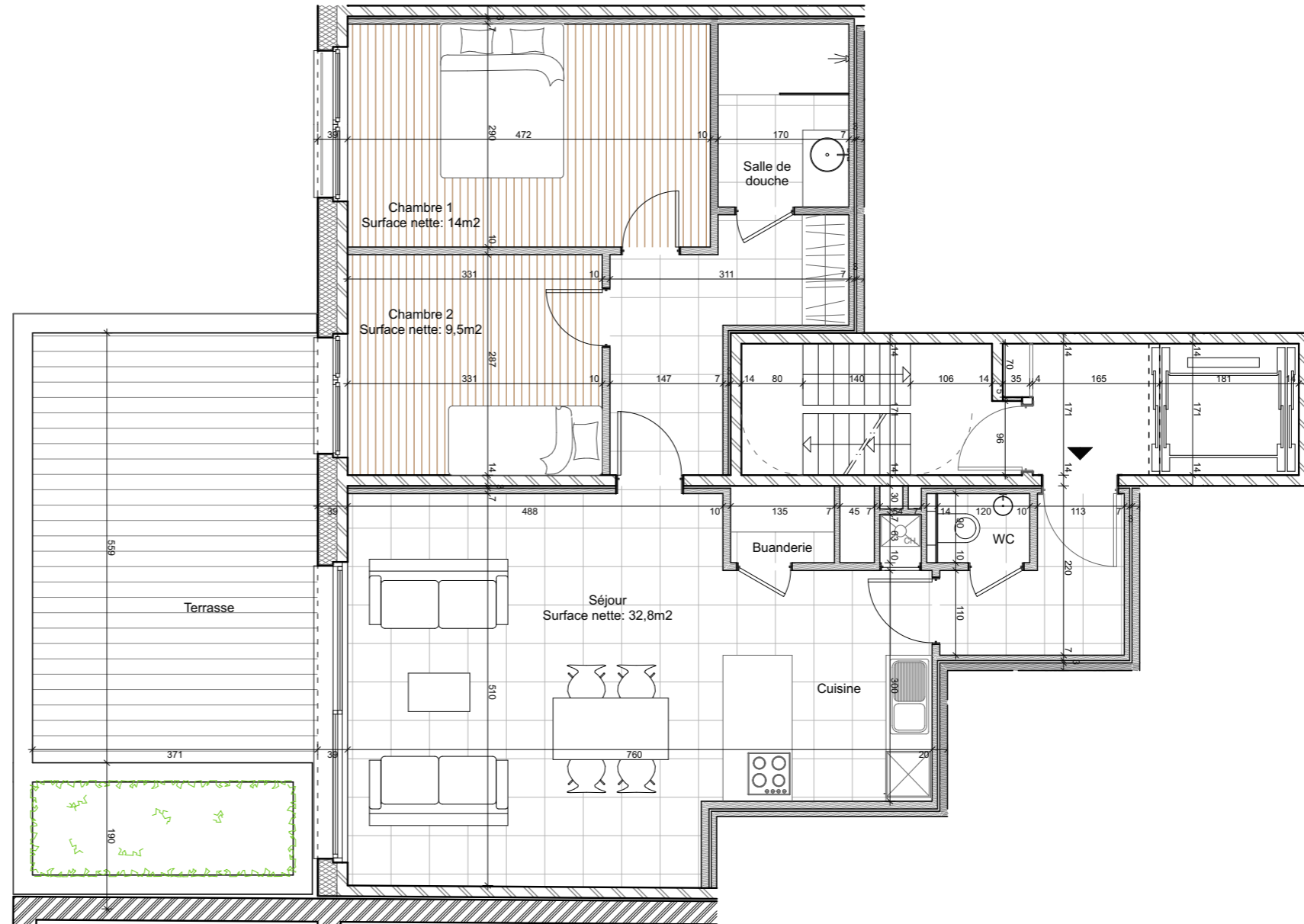
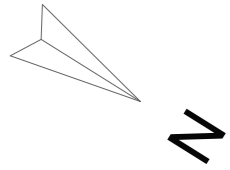
Surface terrasse :  
21 m<sup>2</sup>




1 salle de douche



2 chambres



 Parquet

 Carrelage

1. Des modifications sont susceptibles d'être apportées à ce plan en fonction des nécessités de la réalisation.

2. Les surfaces des appartements et les dimensions ainsi que les équipements, le mobilier et la cuisine sont donnés à titre indicatif et non-contractuel.

Commune de Neder-Over-Heembeek Construction d'un immeuble de logements Rue Général Michel 22-26	Spri JATIMMO Quai Fernand Demets, 23 1070 Anderlecht	3A - architectes Rue de Wautier, 41 - 1020 Bruxelles Tél: 02/ 245 54 60 - Fax: 02/ 215 10 04	Dossier de vente	Immeuble n°22 - logement n°3 Appartement 2 chambres	DV 14/209	22.03					01/04/2020 1/75
---	--	--	------------------	--	--------------	-------	--	--	--	--	--------------------