

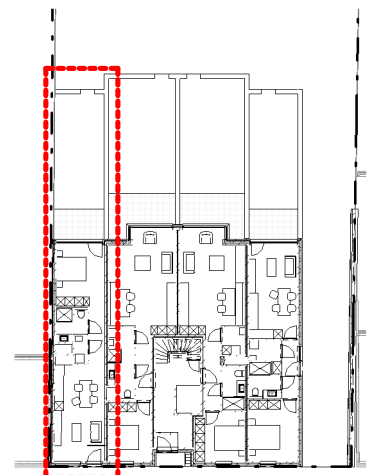
legende

- Vloerbekleding 1: leefruimte - slaapkamers - berging - keuken - badkamer - toilet
- Vloerbekleding 1: terrasse
- metselwerk

Appartement 0.1

Niveau:	GV
Oppervlakte app.:	52,5m ²
Oppervlakte terras:	7m ²
Totale oppervlakte:	59,5m ²

Planaanpassingen zijn mogelijk ten gevolge van de uitvoering. De maten zijn ruwbouwmaten. Het los meubelwerk is ter illustratie en niet inbegrepen. Vaste kasten zijn enkel voorzien wanneer deze ruimte-scheidend zijn. Plan van de keukeninrichting en alle maten zijn ter illustratie en is niet bindend. De oppervlaktes zijn bruto oppervlaktes waarbij de wanden inbegrepen zijn.



abv+architecten

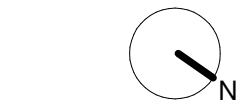
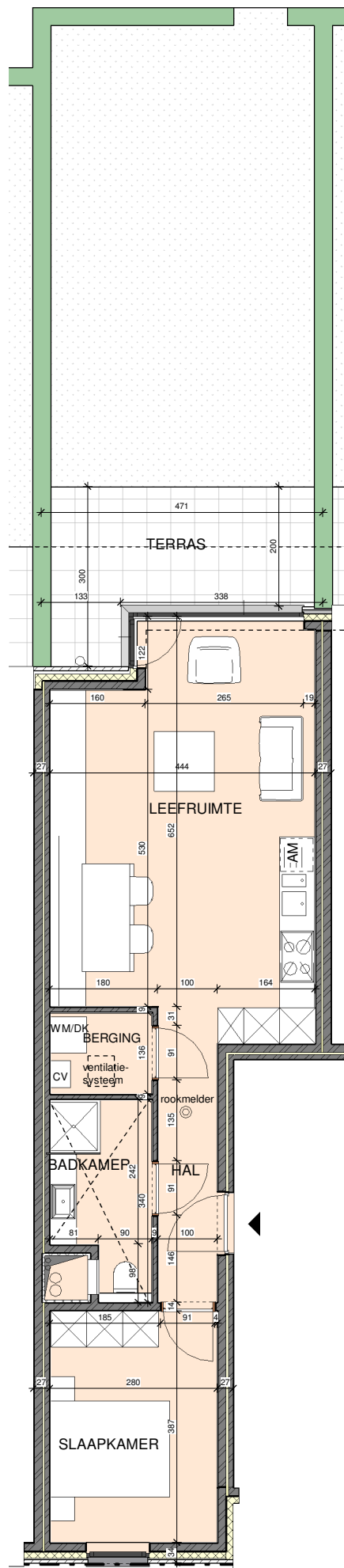
slachthuislaan 25a - 2060 antwerpen
t +32 3 660 10 10 | f +32 665 19 92
info@abvplusarchitecten.be | www.abvplusarchitecten.be

Bouwen van appartementen

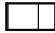


te Duffel
MAXconstruct bvba
Jan Palfijnstraat 22 - 8500 kortrijk

APPARTEMENT 0.1
EENSLAAPKAMER

ABS	fase
2016-029	dossier
11/01/2018	datum
1/100	schaal
1 / 11	volgnr
unit 0.1	



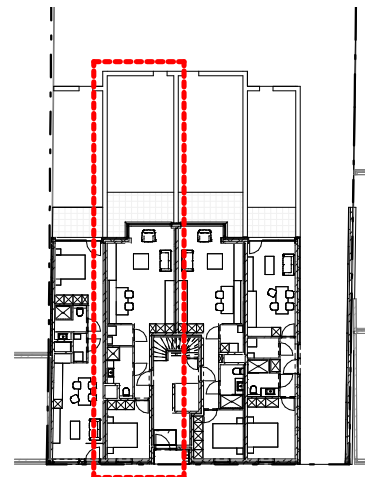
legende

-  Vloerbekleding 1: leefruimte - slaapkamers - berging - keuken - badkamer - toilet
-  Vloerbekleding 1: terrasse
-  metselwerk

Appartement

Niveau: 0.2 GV
 Oppervlakte app.: 58,5 m²
 Oppervlakte terras: 10 m²
 Totale oppervlakte: 68,5 m²

Planaanpassingen zijn mogelijk ten gevolge van de uitvoering. De maten zijn ruwbouwmaten. Het los meubelwerk is ter illustratie en niet inbegrepen. Vaste kasten zijn enkel voorzien wanneer deze ruimte-scheidend zijn. Plan van de keukeninrichting en alle maten zijn ter illustratie en is niet bindend. De oppervlaktes zijn bruto oppervlaktes waarbij de wanden inbegrepen zijn.



abv+architecten

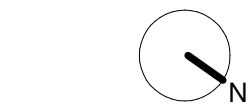
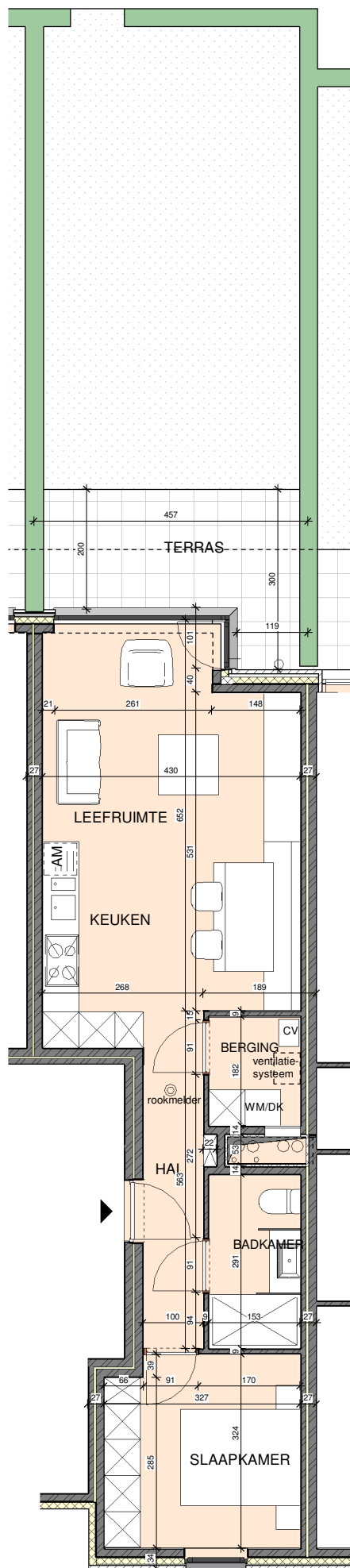
slachthuislaan 25a - 2060 antwerpen
 t +32 3 660 10 10 | f +32 665 19 92
 info@abvplusarchitecten.be | www.abvplusarchitecten.be

Bouwen van appartementen




te Duffel
MAXconstruct bvba
 Jan Palfijnstraat 22 - 8500 kortrijk

APPARTEMENT 0.2
EENSLAAPKAMER

ABS	fase
2016-029	dossier
11/01/2018	datum
1/100	schaal
2 / 11	volgnr
unit 0.2	



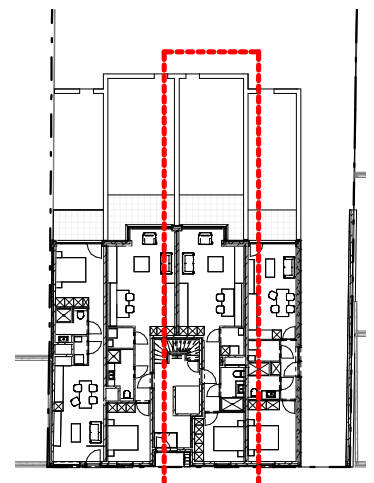
legende

-  Vloerbekleding 1: leefruimte - slaapkamers - berging - keuken - badkamer - toilet
-  Vloerbekleding 2: terras
-  metselwerk

Appartement 0.3

Niveau:	GV
Oppervlakte app.:	59 m ²
Oppervlakte terras:	10 m ²
Totale oppervlakte:	69 m ²

Planaanpassingen zijn mogelijk ten gevolge van de uitvoering. De maten zijn ruwbouwmaten. Het losmeubelwerk is ter illustratie en niet inbegrepen. Vaste kasten zijn enkel voorzien wanneer deze ruimte-scheidend zijn. Plan van de keukeninrichting en alle maten zijn ter illustratie en is niet bindend. De oppervlaktes zijn bruto oppervlaktes waarbij de wanden inbegrepen zijn.



abv+architecten

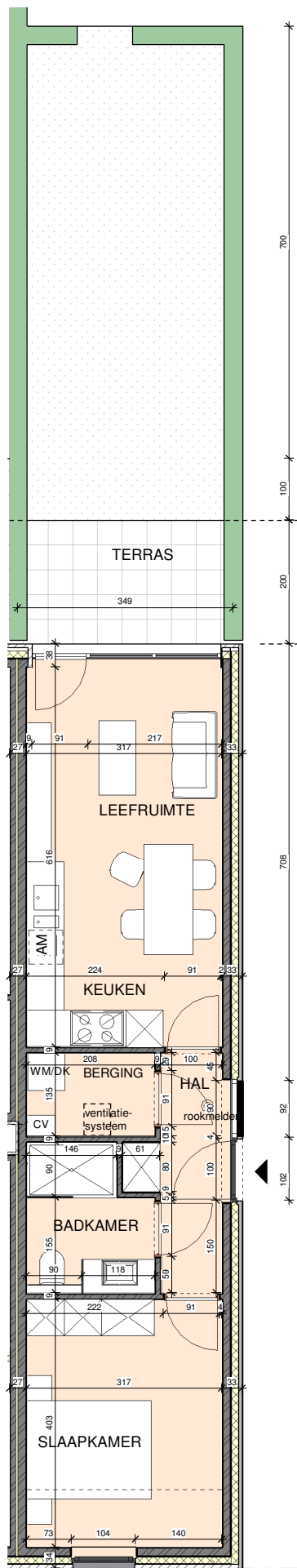
slachthuislaan 25a - 2060 antwerpen
t +32 3 660 10 10 | f +32 665 19 92
info@abvplusarchitecten.be | www.abvplusarchitecten.be

Bouwen van appartementen




te Duffel
MAXconstruct bvba
Jan Palfijnstraat 22 - 8500 kortrijk

APPARTEMENT 0.3
EENSLAAPKAMER

ABS	fase
2016-029	dossier
11/01/2018	datum
1/100	schaal
3 / 11	volgnr
unit 0.3	



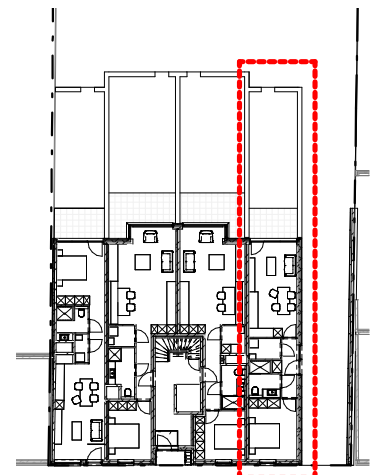
legende

-  Vloerbekleding 1: leefruimte - slaapkamers - berging - keuken - badkamer - toilet
-  Vloerbekleding 1: terras
-  metselwerk

Appartement 0.4

Niveau:	GV
Oppervlakte app.:	54,5 m ²
Oppervlakte terras:	7 m ²
Totale oppervlakte:	61,5 m ²

Planaanpassingen zijn mogelijk ten gevolge van de uitvoering. De maten zijn ruwbouwmaten. Het los meubelwerk is ter illustratie en niet inbegrepen. Vaste kasten zijn enkel voorzien wanneer deze ruimte-scheidend zijn. Plan van de keukeninrichting en alle maten zijn ter illustratie en is niet bindend. De oppervlaktes zijn bruto oppervlaktes waarbij de wanden inbegrepen zijn.



abv+architecten

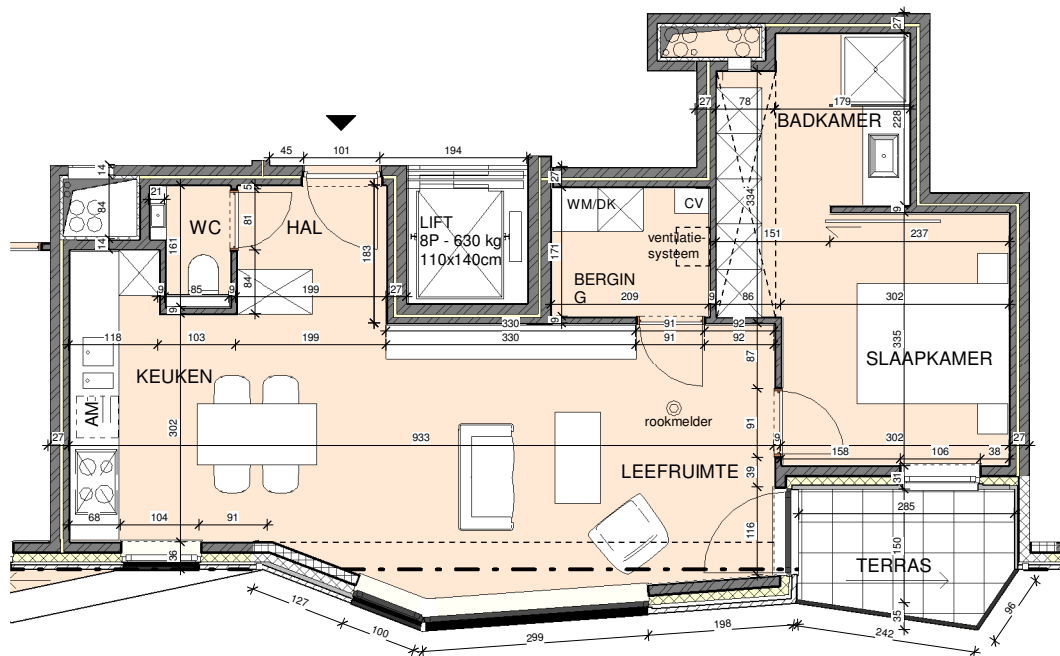
slachthuislaan 25a - 2060 antwerpen
t +32 3 660 10 10 | f +32 665 19 92
info@abvplusarchitecten.be | www.abvplusarchitecten.be

Bouwen van appartementen

te Duffel
MAXconstruct bvba
Jan Palfijnstraat 22 - 8500 kortrijk

APPARTEMENT 0.4
EENSLAAPKAMER

ABS	fase
2016-029	dossier
11/01/2018	datum
1/100	schaal
4 / 11	volgnr
unit 0.4	



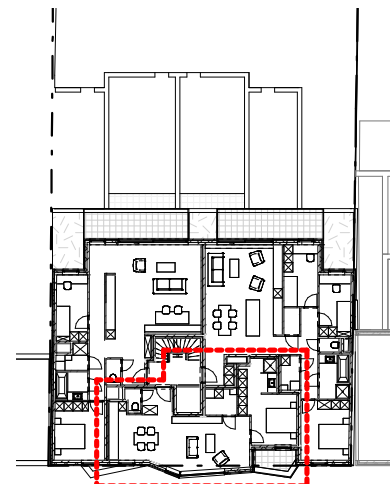
legende

- Vloerbekleding 1: leefruimte - slaapkamers - berging - keuken - badkamer - toilet
- Vloerbekleding 1: terras
- metselwerk

Appartement 1.1

Niveau: +1
 Oppervlakte app.: 67 m²
 Oppervlakte terras: 4,5 m²
 Totale oppervlakte: 71,5 m²

Planaanpassingen zijn mogelijk ten gevolge van de uitvoering. De maten zijn ruwbouwmaten.
 Het los meubelwerk is ter illustratie en niet inbegrepen. Vaste kasten zijn enkel voorzien wanneer deze ruimte-scheidend zijn.
 Plan van de keukeninrichting en alle maten zijn ter illustratie en is niet bindend.
 De oppervlaktes zijn bruto oppervlaktes waarbij de wanden inbegrepen zijn.



abv+architecten

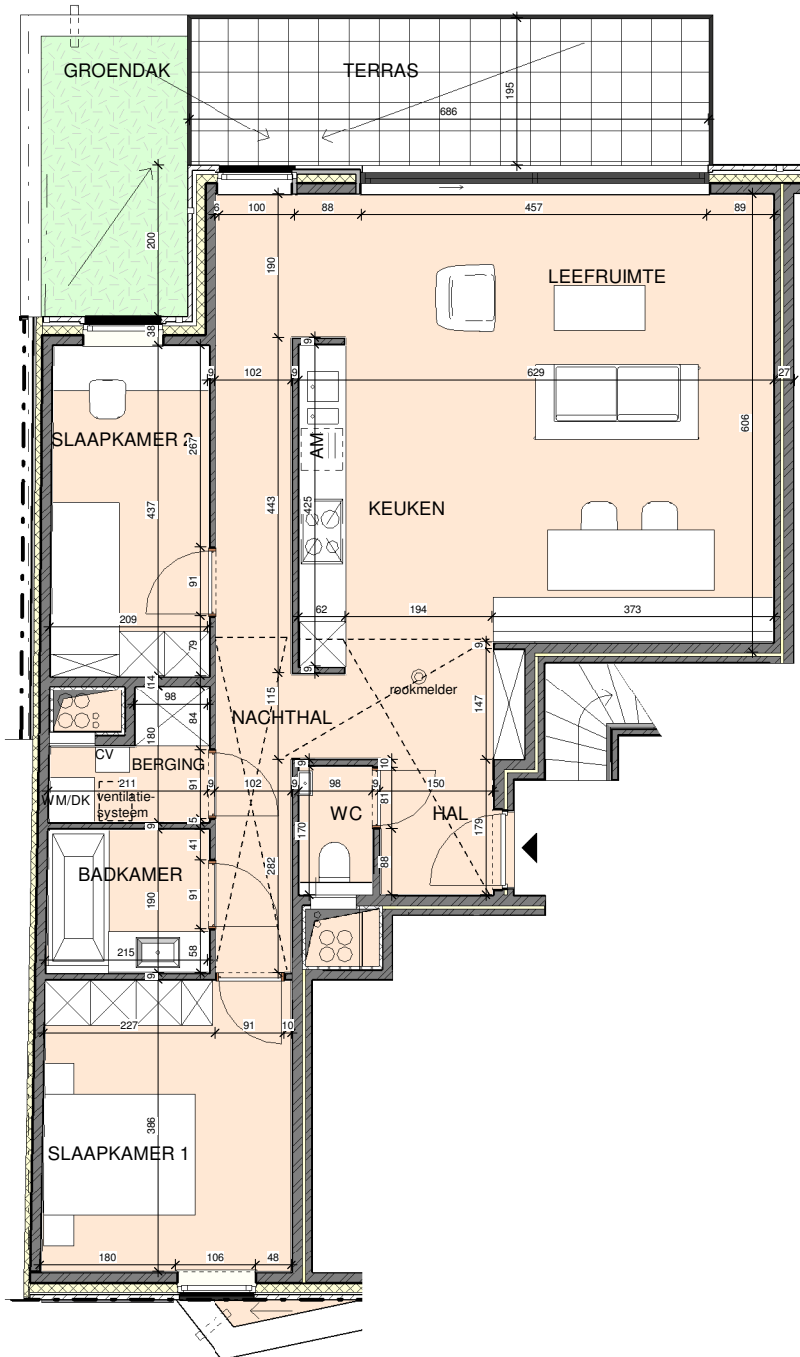
slachthuislaan 25a - 2060 antwerpen
 t +32 3 660 10 10 | f +32 665 19 92
 info@abvplusarchitecten.be | www.abvplusarchitecten.be

Bouwen van appartementen

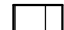

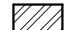
te Duffel
MAXconstruct bvba
 Jan Palfijnstraat 22 - 8500 kortrijk

APPARTEMENT 1.1
EENSLAAPKAMER

ABS	fase
2016-029	dossier
11/01/2018	datum
1/100	schaal
5 / 11	volgnr
unit 1.1	



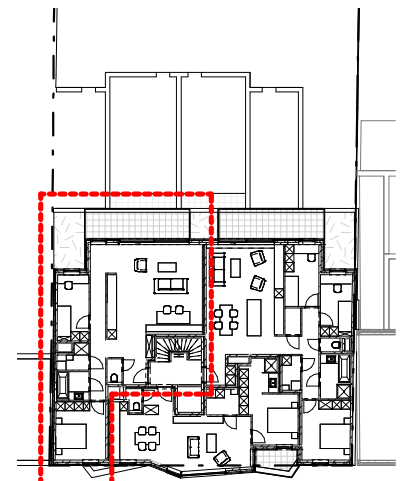
legende

-  Vloerbekleding 1: leefruimte - slaapkamers - berging - keuken - badkamer - toilet
-  Vloerbekleding 1: terras
-  metselwerk

Appartement 1.2

Niveau:	+1
Oppervlakte app.:	100 m ²
Oppervlakte terras:	14 m ²
Totale oppervlakte:	114 m ²

Planaanpassingen zijn mogelijk ten gevolge van de uitvoering. De maten zijn ruwbouwmaten. Het los meubelwerk is ter illustratie en niet inbegrepen. Vaste kasten zijn enkel voorzien wanneer deze ruimte-scheidend zijn. Plan van de keukeninrichting en alle maten zijn ter illustratie en is niet bindend. De oppervlaktes zijn bruto oppervlaktes waarbij de wanden inbegrepen zijn.



abv+architecten

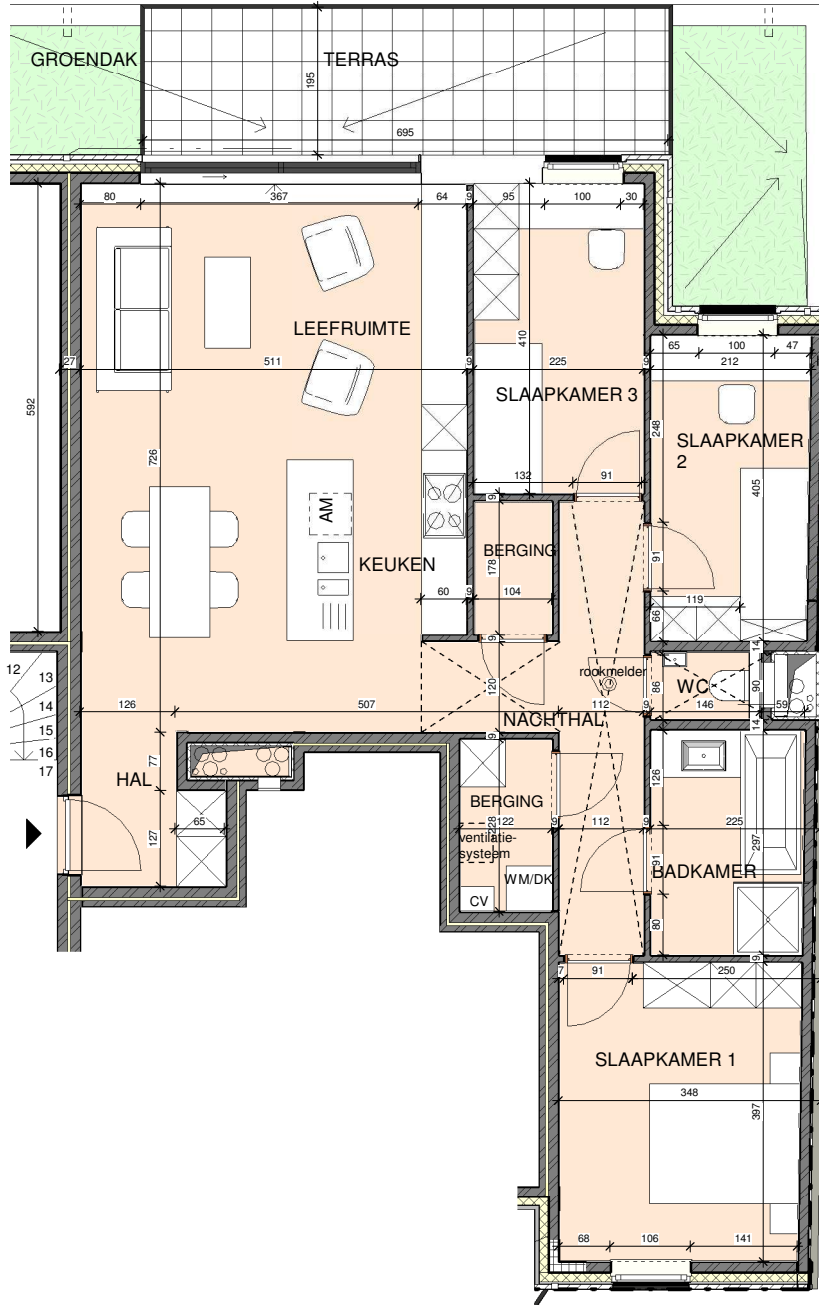
slachthuislaan 25a - 2060 antwerpen
t +32 3 660 10 10 | f +32 665 19 92
info@abvplusarchitecten.be | www.abvplusarchitecten.be

Bouwen van appartementen

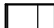


te Duffel
MAXconstruct bvba
Jan Palfijnstraat 22 - 8500 kortrijk

APPARTEMENT 1.2
TWEESLAAPKAMER

ABS	fase
2016-029	dossier
11/01/2018	datum
1/100	schaal
6 / 11	volgnr
unit 1.2	



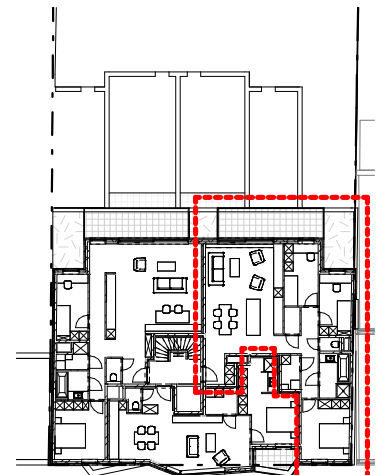
legende

-  Vloerbekleding 1: leefruimte - slaapkamers - berging - keuken - badkamer - toilet
-  Vloerbekleding 1: terras
-  metselwerk

Appartement 1.3

Niveau:	+1
Oppervlakte app.:	106 m ²
Oppervlakte terras:	14 m ²
Totale oppervlakte:	120 m ²

Planaanpassingen zijn mogelijk ten gevolge van de uitvoering. De maten zijn ruwbouwmaten. Het los meubelwerk is ter illustratie en niet inbegrepen. Vaste kasten zijn enkel voorzien wanneer deze ruimte-scheidend zijn. Plan van de keukeninrichting en alle maten zijn ter illustratie en is niet bindend. De oppervlaktes zijn bruto oppervlaktes waarbij de wanden inbegrepen zijn.



abv+architecten

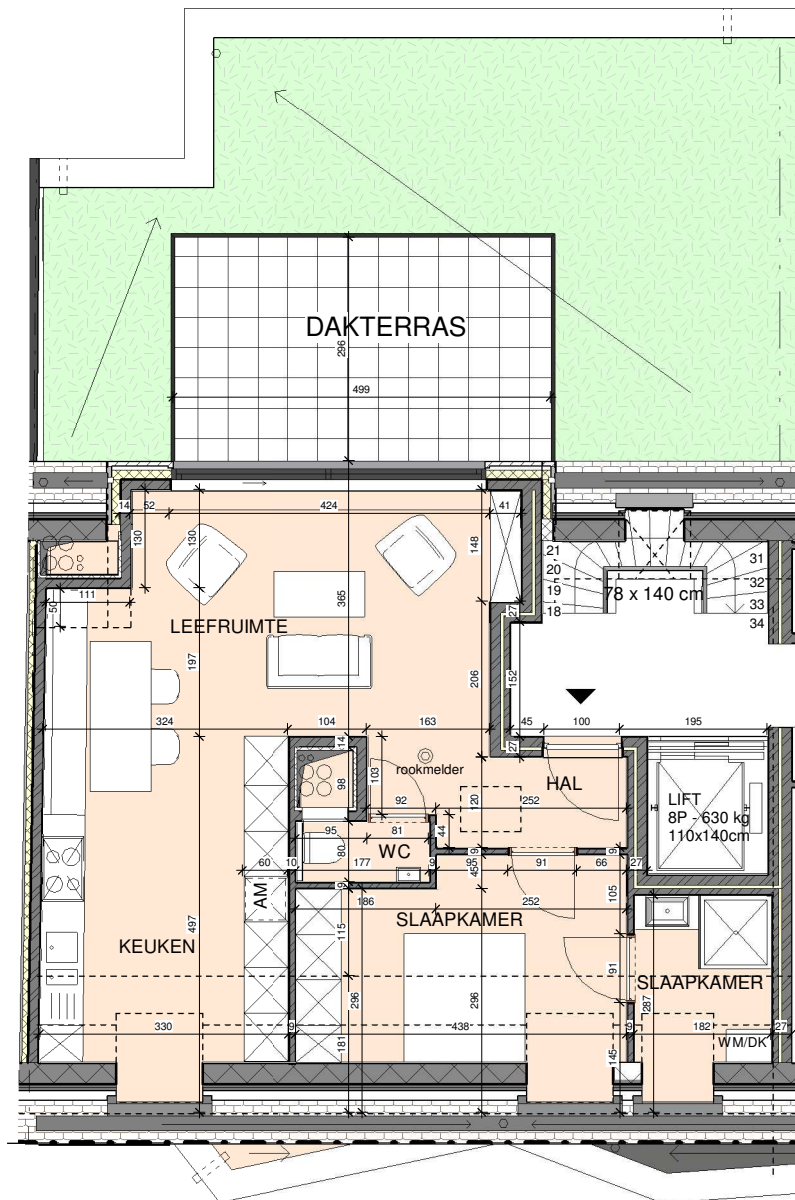
slachthuislaan 25a - 2060 antwerpen
t +32 3 660 10 10 | f +32 665 19 92
info@abvplusarchitecten.be | www.abvplusarchitecten.be

Bouwen van appartementen

te Duffel
MAXconstruct bvba
Jan Palfijnstraat 22 - 8500 kortrijk

APPARTEMENT 1.3
DRIESLAAPKAMER

ABS	fase
2016-029	dossier
11/01/2018	datum
1/100	schaal
7 / 11	volgnr
unit 1.3	



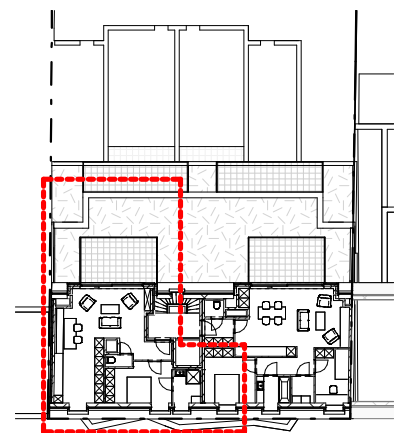
legende

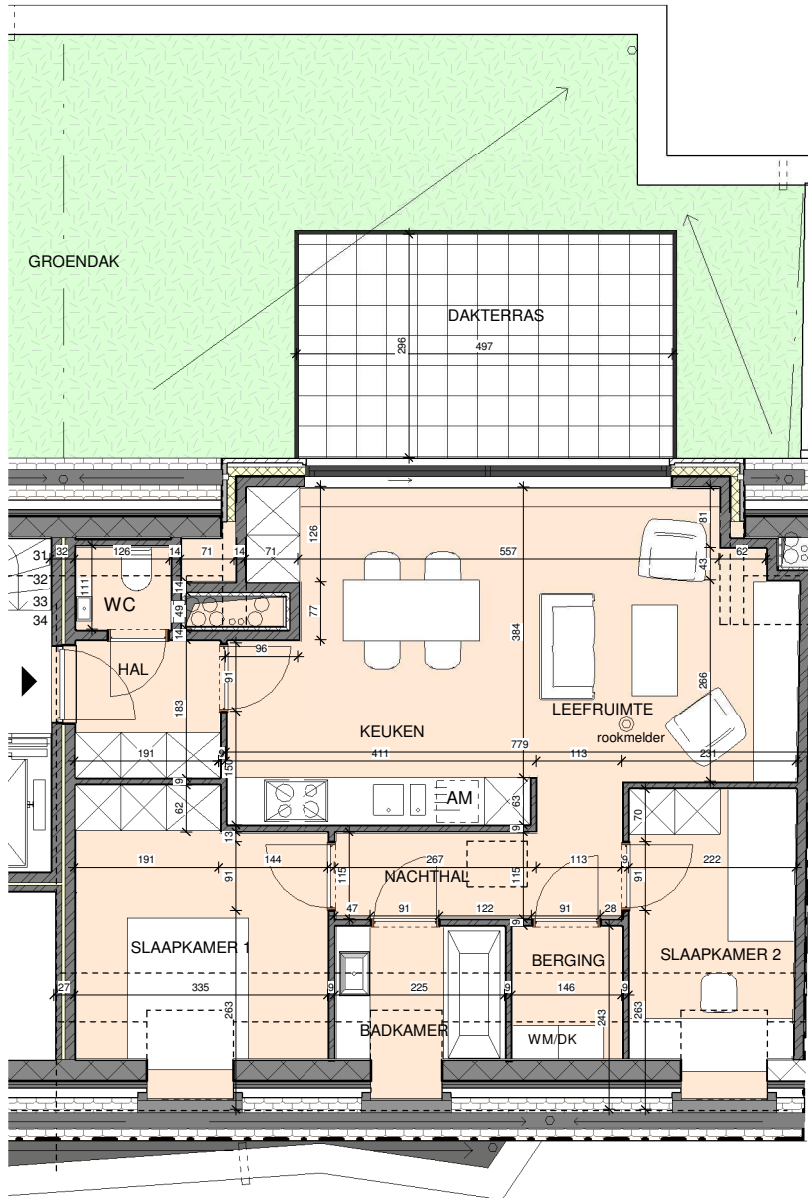
- Vloerbekleding 1: leefruimte - slaapkamers - berging - keuken - badkamer - toilet
- Vloerbekleding 1: terras
- metselwerk

Appartement 2.1

Niveau:	+2
Oppervlakte app.:	71 m ²
Oppervlakte terras:	15 m ²
Totale oppervlakte:	86 m ²

Planaanpassingen zijn mogelijk ten gevolge van de uitvoering. De maten zijn ruwbouwmaten. Het los meubelwerk is ter illustratie en niet inbegrepen. Vaste kasten zijn enkel voorzien wanneer deze ruimte-scheidend zijn. Plan van de keukeninrichting en alle maten zijn ter illustratie en is niet bindend. De oppervlaktes zijn bruto oppervlaktes waarbij de wanden inbegrepen zijn.





800
800



legende

-  Vloerbekleding 1: leefruimte - slaapkamers - berging - keuken - badkamer - toilet
-  Vloerbekleding 1: terras
-  metselwerk

Appartement 2.2

Niveau:	+2
Oppervlakte app.:	87,5 m ²
Oppervlakte terras:	15 m ²
Totale oppervlakte:	102,5 m ²

Planaanpassingen zijn mogelijk ten gevolge van de uitvoering. De maten zijn ruwbouwmaten. Het los meubelwerk is ter illustratie en niet inbegrepen. Vaste kasten zijn enkel voorzien wanneer deze ruimte-scheidend zijn. Plan van de keukeninrichting en alle maten zijn ter illustratie en is niet bindend. De oppervlaktes zijn bruto oppervlaktes waarbij de wanden inbegrepen zijn.

