



STAD **Hamont-Achel**  
GRENZELOZE CHARME

# Info verkoop projectgrond



**Hamont-Achel, waar wonen  
je tweede natuur wordt.**



STAD **Hamont-Achel**  
GRENZELOZE CHARME

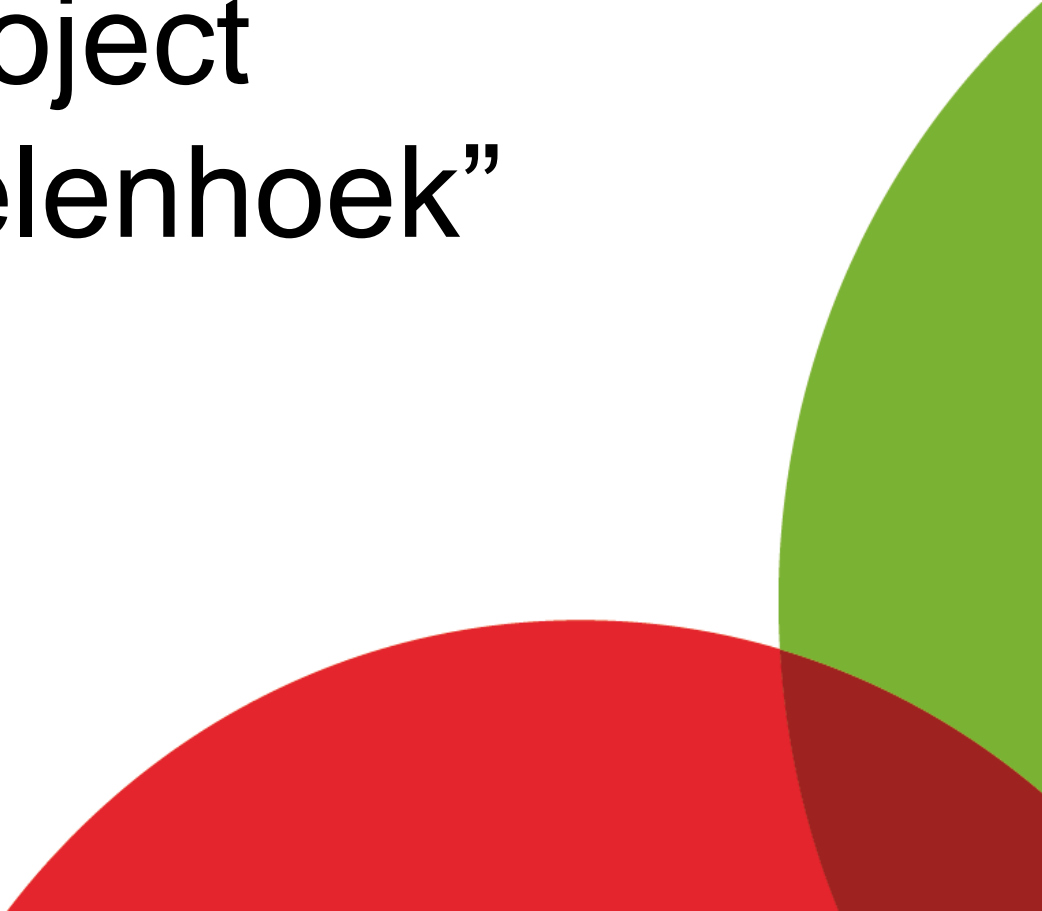
# Programma:

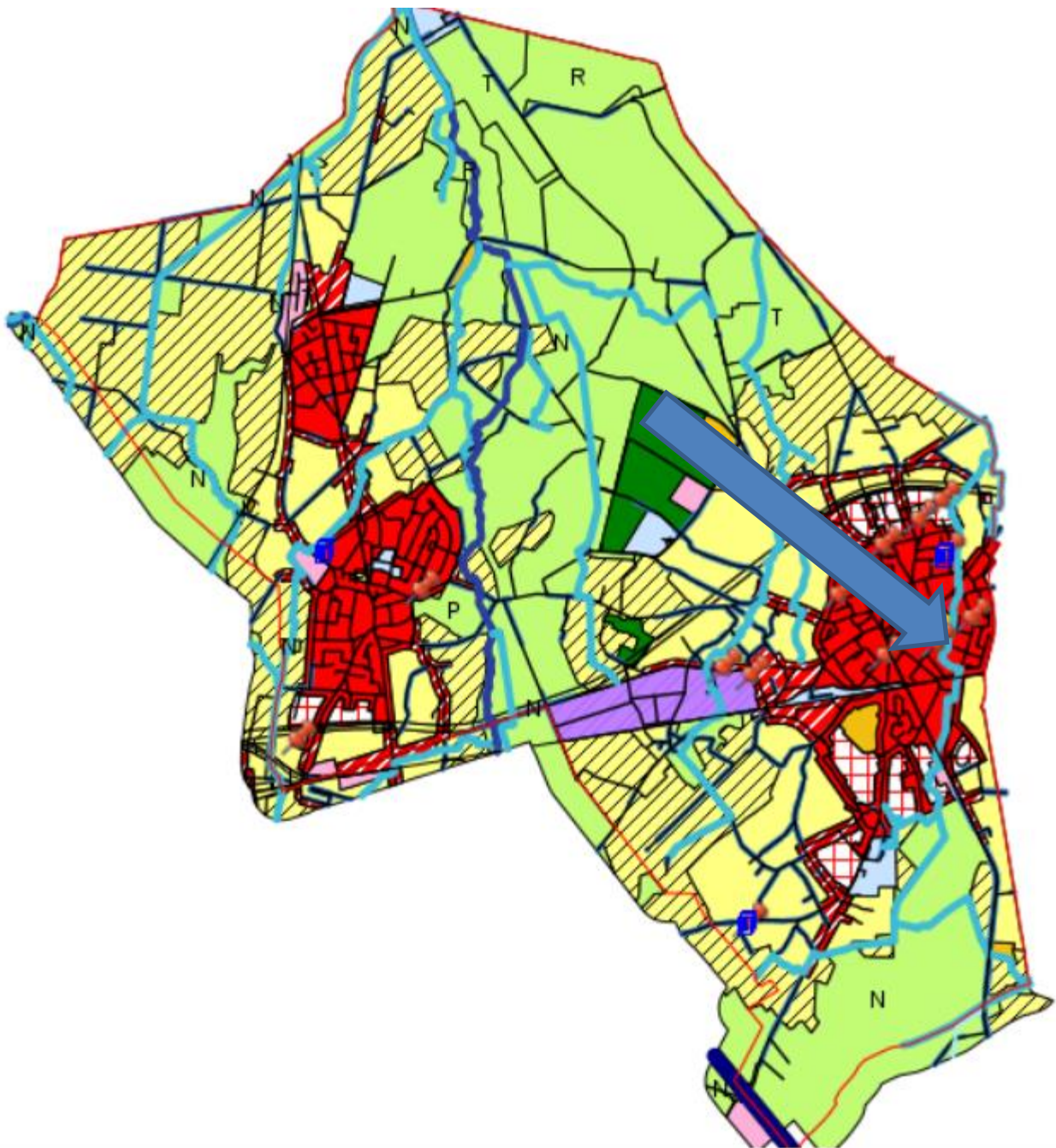
- Welkomstwoord door Ria Nijs, schepen Ruimtelijke Ordening
- Voorstelling Covast en toelichting verkoopprocedure
- Voorstelling van de projectgrond en toelichting voorschriften door Jan Hendriks, stedenbouwkundig ambtenaar
- Vragenronde



STAD **Hamont-Achel**  
GRENZELOZE CHARME

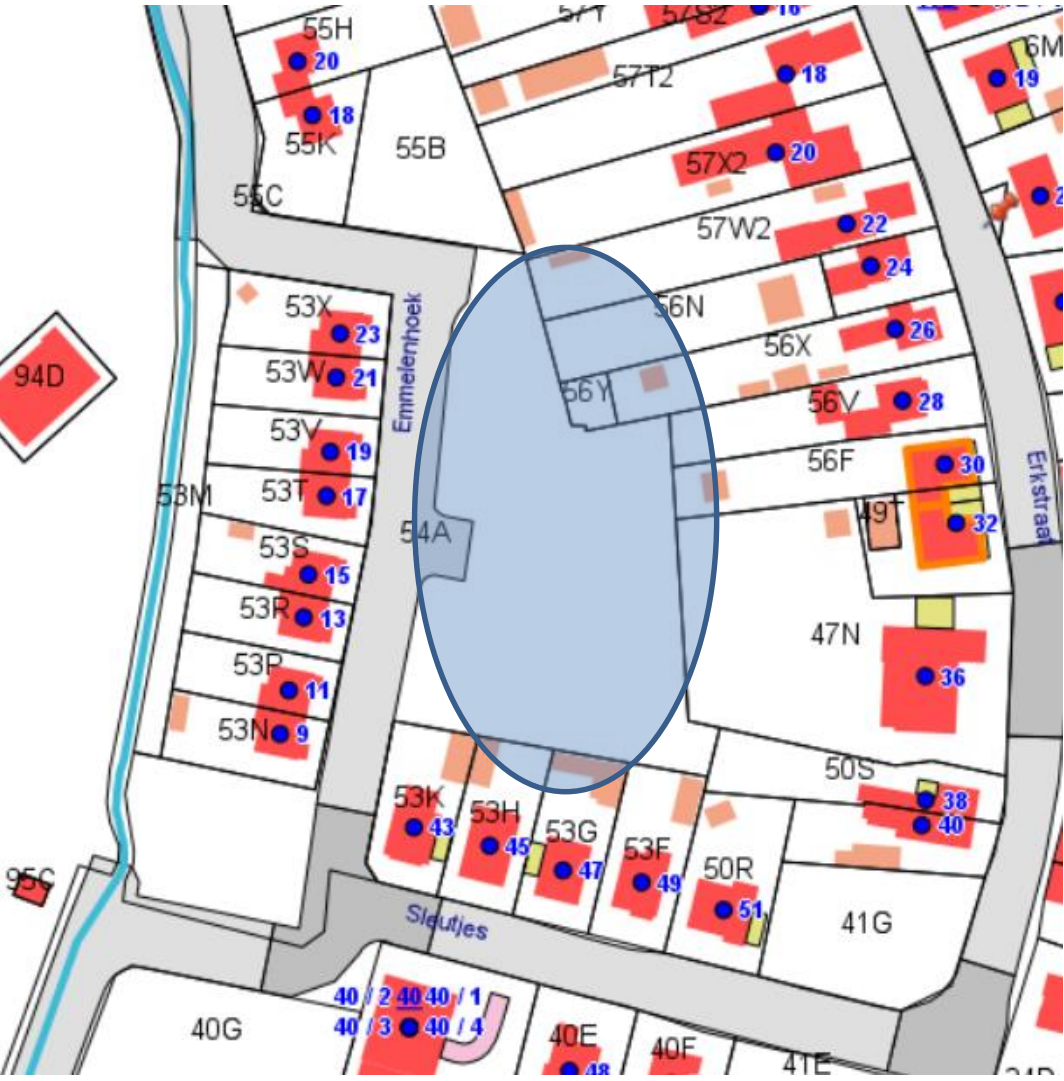
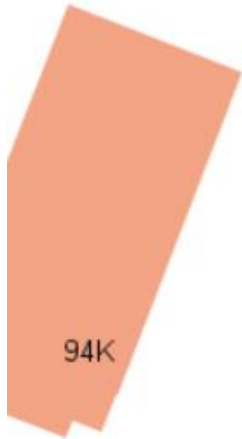
# Project “Emmelenhoek”

















## Bouwvoorschriften: Algemeen

- Bestemming = wonen (meergezinswoningen)
- Ondergeschikte bestemming: enkel vrije beroepen
- Één ruimtelijk geheel



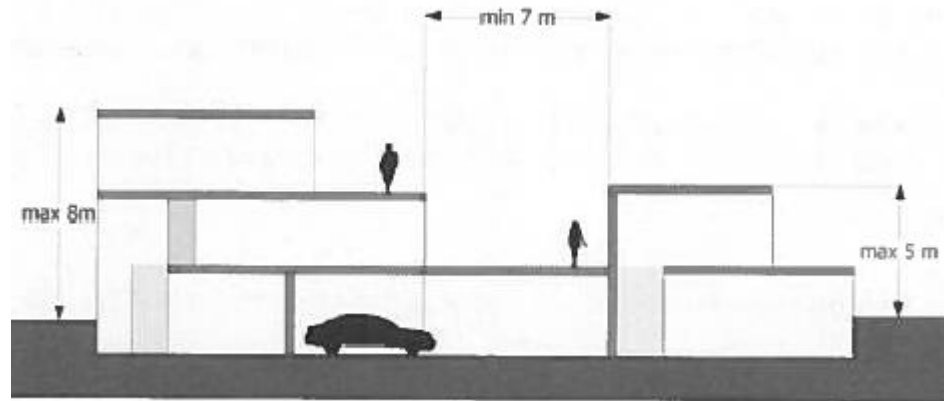
## Bouwvoorschriften: Algemeen

- Bouwen in 2 bouwordes
- B/T : maximaal 0,40
- Minimaal 6 en maximaal 13 woningen
- Maximaal aantal WE per gebouw mag niet meer bedragen dan de bruto vloeroppervlakte  $v_h$  woongedeelte  $v_h$  gebouw gedeeld door  $100\text{m}^2$
- Enkel grondgebonden woningen





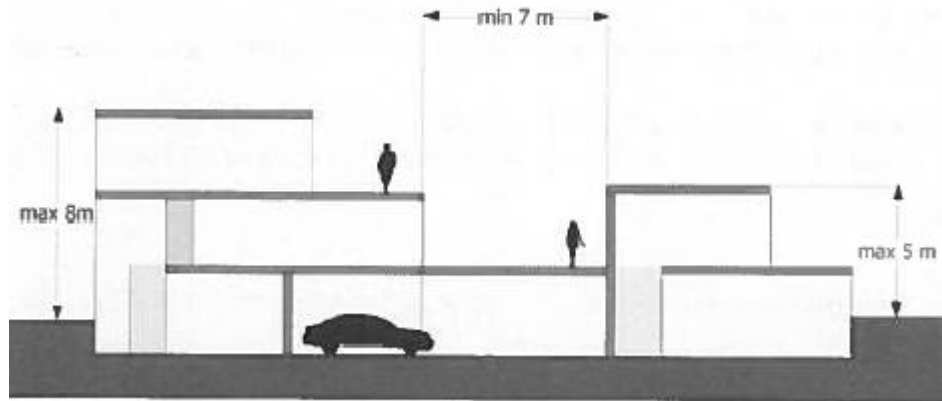
## Bouwvoorschriften: Eerste bouworde



- Minimaal 6 woningen in halfopen bebouwing
- Halve verdieping onder het maaiveld
- Voordeur niet aan straat maar aan gemeenschappelijke binnenruimte
- Dakterrassen verplicht aan straatzijde (min 18m<sup>2</sup>)
- Bouwdiepte op verdieping max. 10m
- Hoofdgebouw = max. 1,5 bouwlaag, max. 5m



## Bouwvoorschriften: Tweede bouworde



- Semipublieke ruimte tss de woonvolumes
- Voordeur aan gemeenschappelijke binnenruimte. Tweede toegang sluit rechtstreeks aan op het parkeerniveau
- Gesloten bebouwing
- Min. 2,5 bouwlaag, max. kroonlijst 8m, plat dak
- Bouwdiepte bovenste bouwlaag : max. 12m
- Bouwdiepte eerste verdieping: max. 14m
- Onderste bouwlaag sluit aan op garage



## Bouwvoorschriften: bijgebouwen

- Bijgebouwen enkel toegelaten bij de woningen in tweede bouworde met private tuin
- Opgericht achter het hoofdgebouw op min. 2m van perceelsgrens of dicht mits akkoord aanpalende
- Max. 30m<sup>2</sup>
- Max. kroonlijsthoogte = 3m, nokhoogte = 4,5m



## Bouwvoorschriften: semipublieke ruimte

- Halfverheven binnenstraat, max. 1,8m boven maaiveld
- Verkeersvrij
- Minimaal 7m breed
- Zorgt voor ontsluiting vd hoofdtoegangen vd woningen
- Minimaal 1 ondergrondse parkeergarage per WE

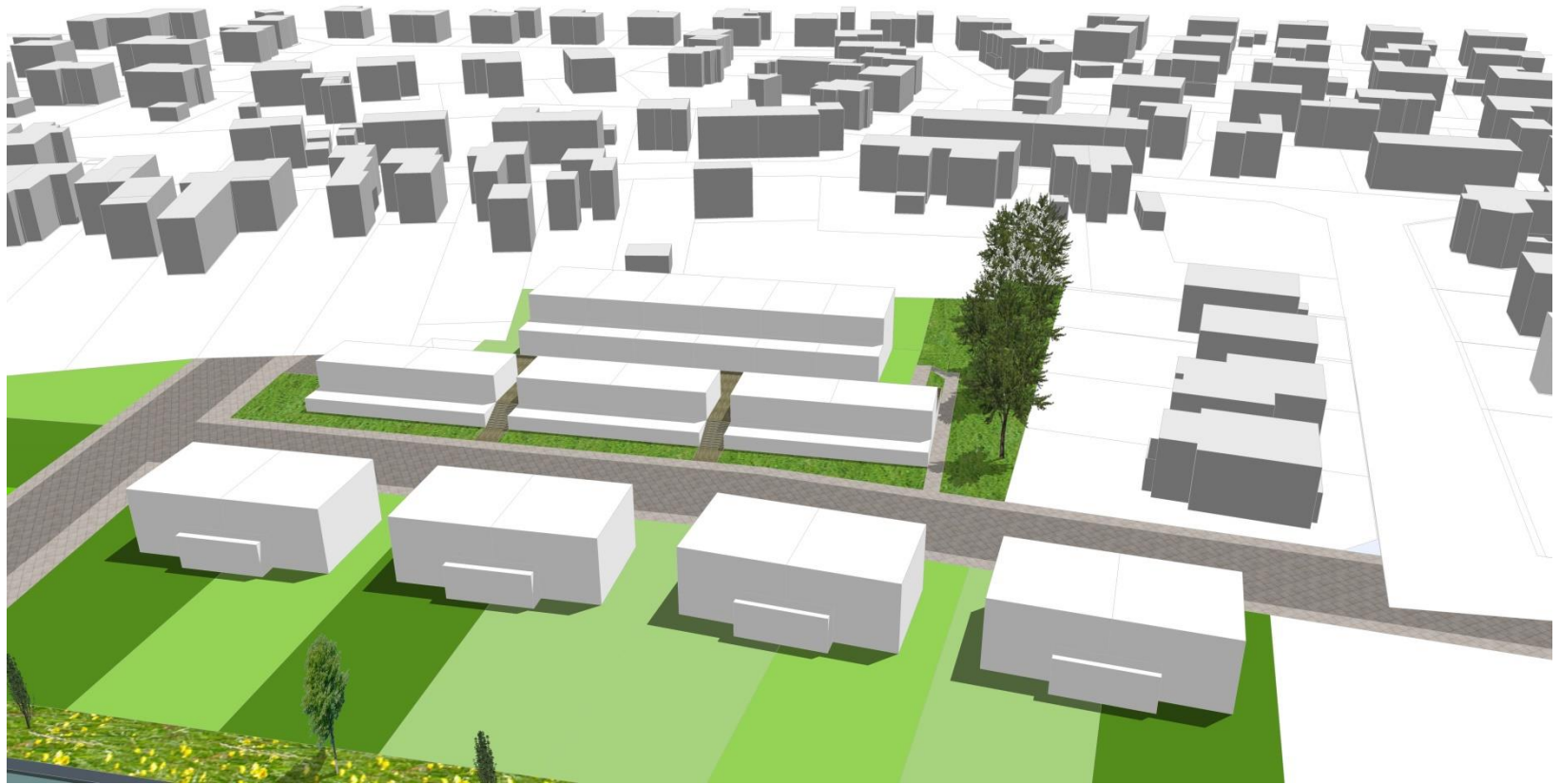


# SCHETSEN





# SCHETSEN







# SCHETSEN



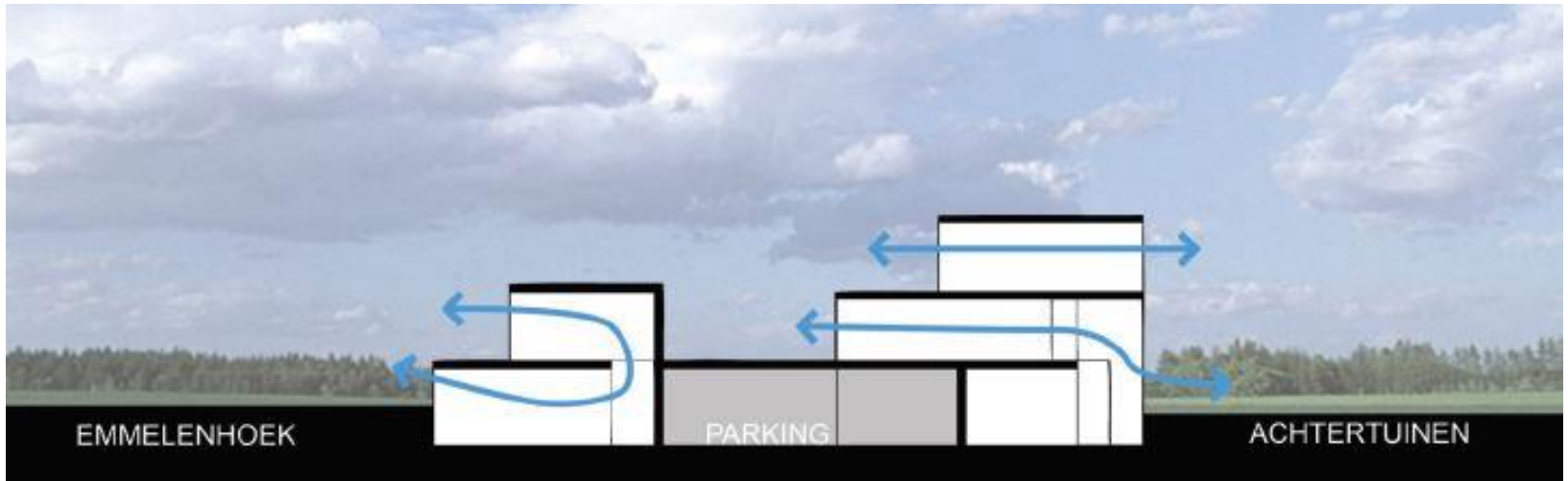


# SCHETSEN



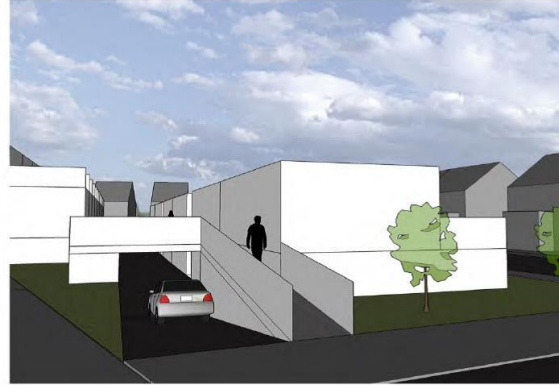
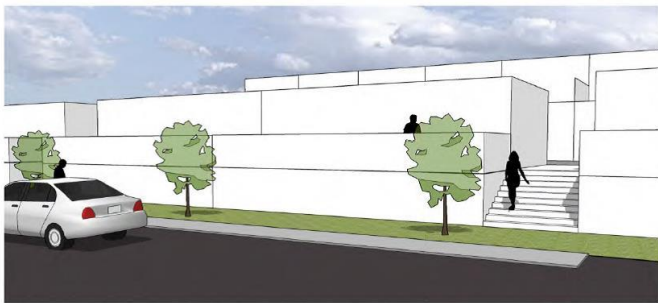
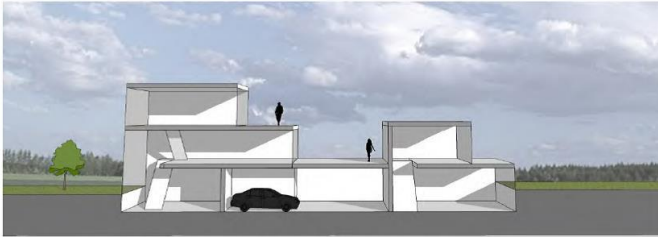


# SCHETSEN





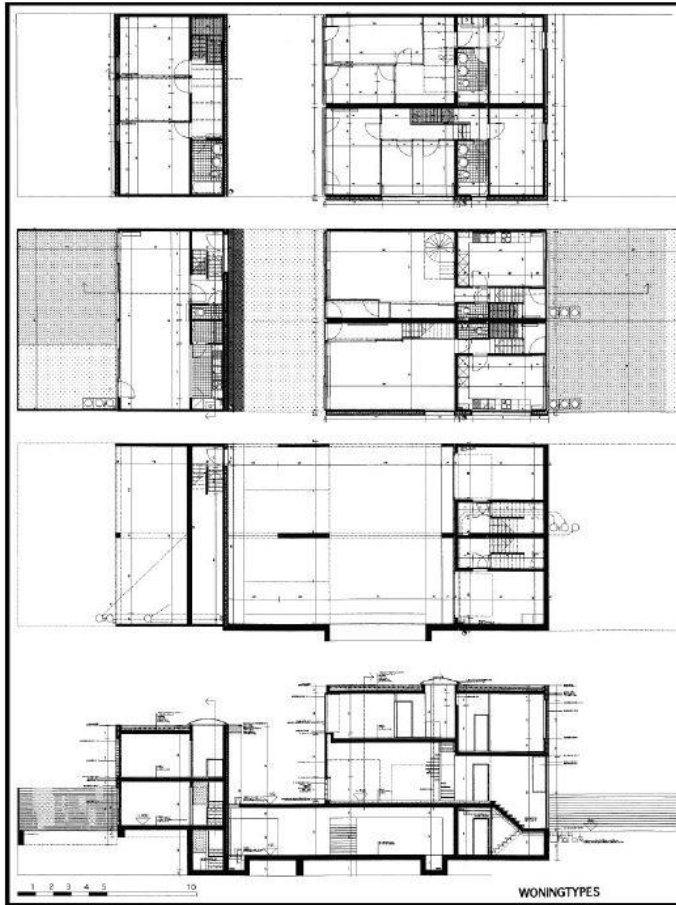
# SCHETSEN





# Referentie

Referentie: La Vignette, sociale huisvesting Leuven (WIT-architecten)



# Zijn er nog vragen?

